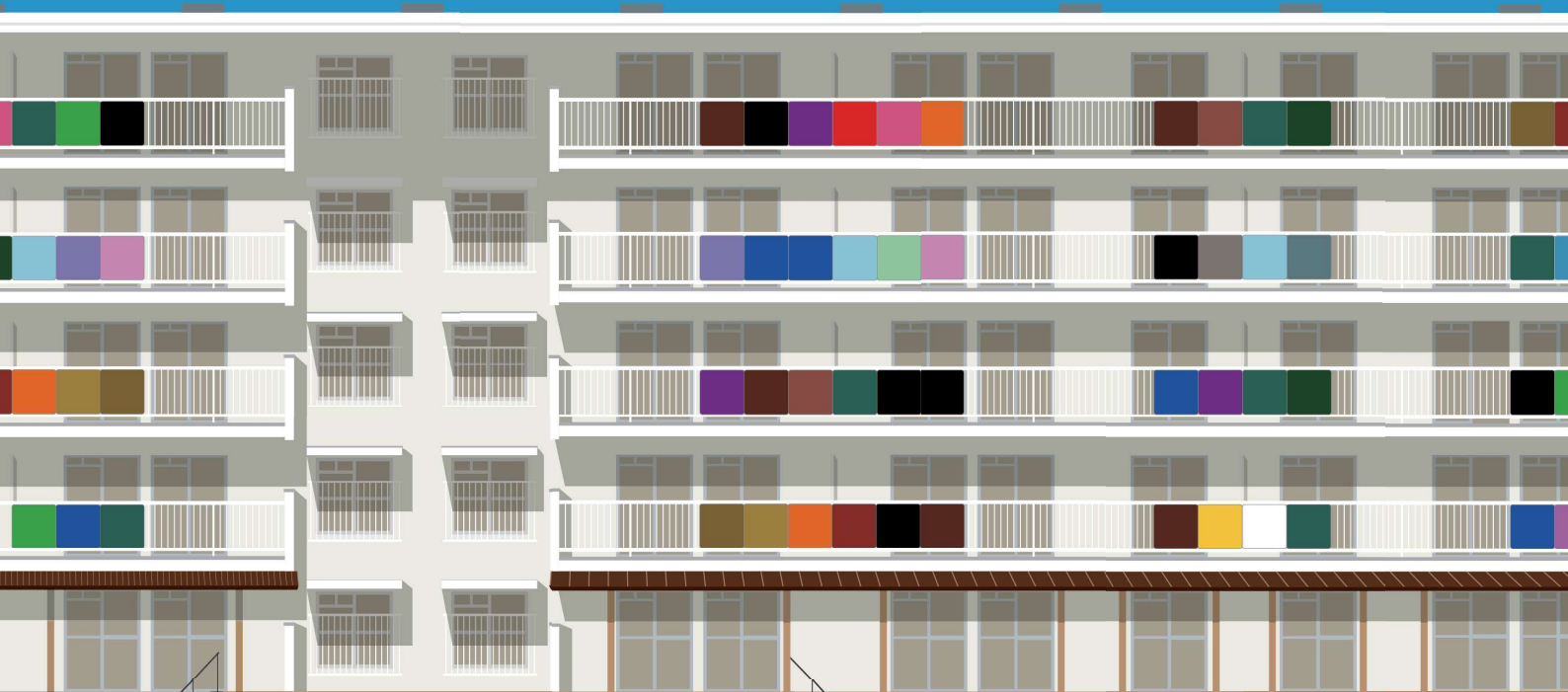


報道関係者各位

令和3年5月4日、日の里団地生活利便施設がグランドオープン

地域の会話量を増やす！ “さとづくり”の拠点に！

宗像市が日の里地区で取り組む団地再生事業の第一弾「宗像・日の里モデル」では、日の里東部生活拠点で西部ガス株式会社と東邦レオ株式会社^{ふんじょうほし}が管理運営する生活利便施設「ひのさと48」を5月4日にグランドオープンいたします。“地域の会話量を増やす場所”をテーマに、日本初となる団地の1室で醸造したクラフトビールを楽しめる「ひのさとブリュワリー」や、アイデアを形にできる最新の木材加工機 Shopbotを備えた「DIY工房」、おいしく地産地消を楽しめるコミュニティカフェ「みどり to ゆかり日の里」宗像の食の発信場所となる、みんなのセカンドキッチン「さとのキッチン」などのスペースのオープンと同時に、テナントとして、先行して開園した「ひかり幼稚園 ひのさと分園」や地域の子どものための発達支援をおこなう「げんきっこくらぶる一つ」をお迎えし、さとづくり拠点としての活動をスタートいたします。



Sato-zukuri 48 Project in Hinosato

プロジェクトが運営する コミュニティ施設のご案内

101

ひのさとブリュワリー

日本初となる団地の1室で醸造したクラフトビールを楽しめる場所



102

DIY工房

アイデアを形にできる最新の木材加工機Shopbotを備えた工房



103

みどりtoゆかり日の里

おいしく地産地消を楽しめるコミュニティカフェ



104

さとのキッチン

宗像の食の発信場所となるみんなのセカンドキッチン



さとの仲間のご紹介

- ひかり幼稚園 ひのさと分園 子どもたちの個性を大切に、地域とともに育ちあうことをテーマにした保育園
- げんきっこくらぶる一つ 地域の子どものための発達支援をおこなう活動拠点
- 予定 さとのひワンダーベース 子どものアイデアを大人が本気で考えるCo-Doingスペース

