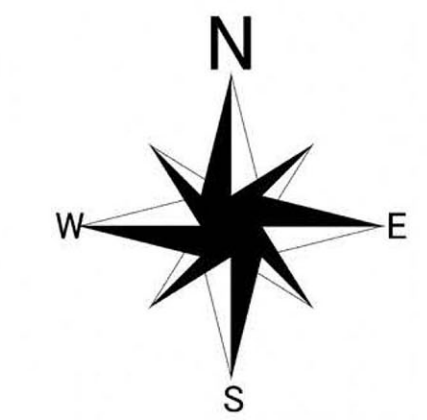
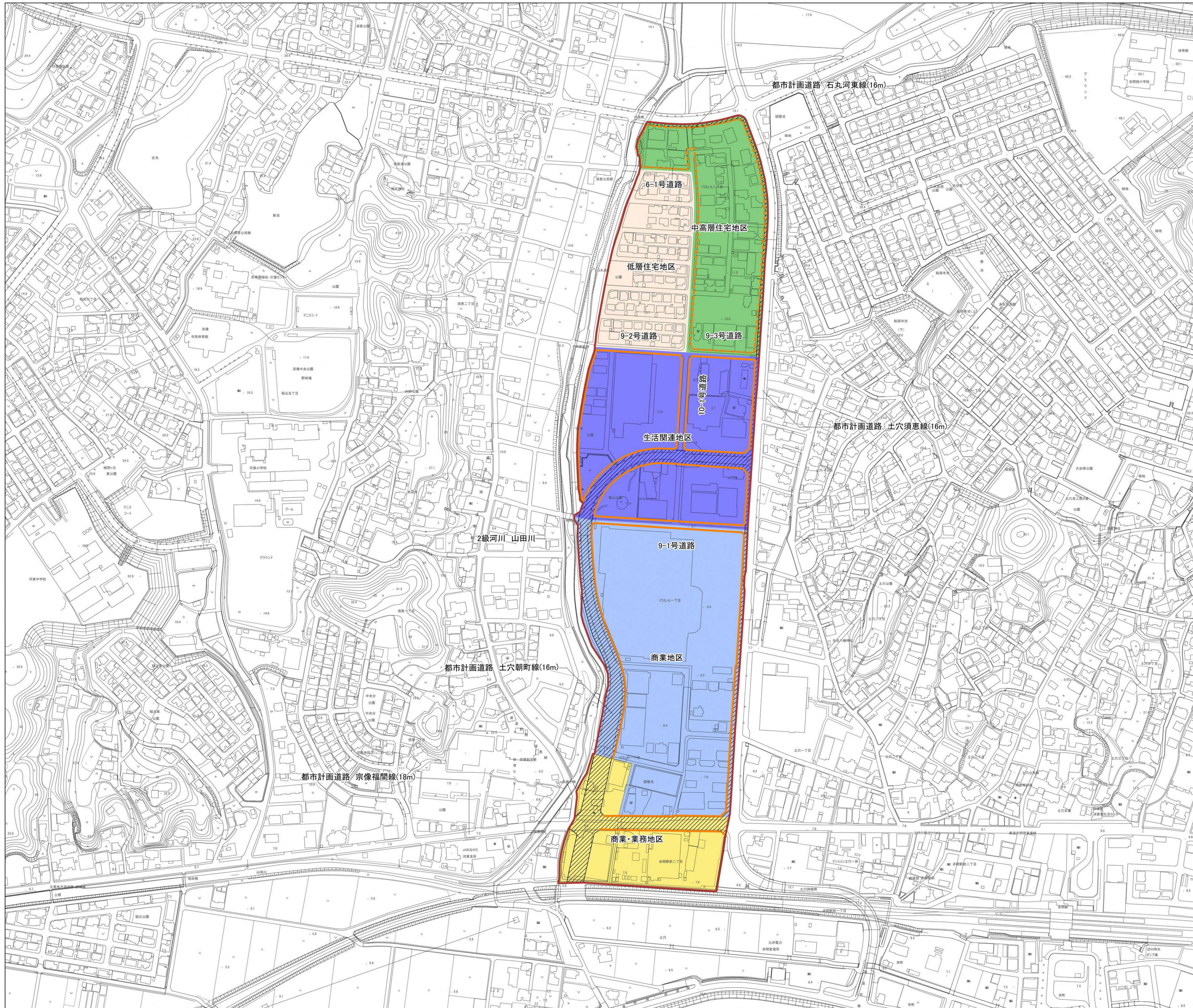


福岡広域都市計画地区計画の変更
(宗像市決定)

土穴・須恵地区地区計画

計画図(1)
(区域、地区整備計画区域、壁面の位置図)



凡例		
地区計画区域 (地区整備計画区域)	—	
地区の 細区分	低層住宅地区	■
	中高層住宅地区	■
	生活関連地区	■
	商業地区	■
	商業・業務地区	■
壁面の 位置	道路境界線及び 河川境界線より1m以上	- - - -
	道路境界線及び 河川境界線より2m以上	—

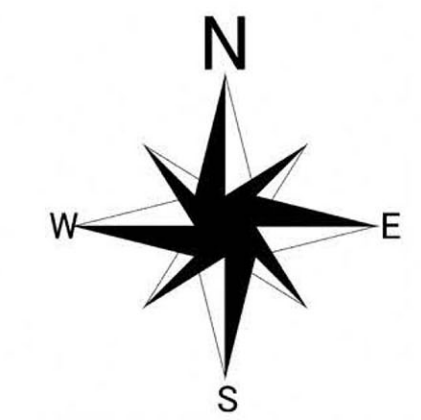
S=1:2,500



福岡広域都市計画地区計画の変更
(宗像市決定)

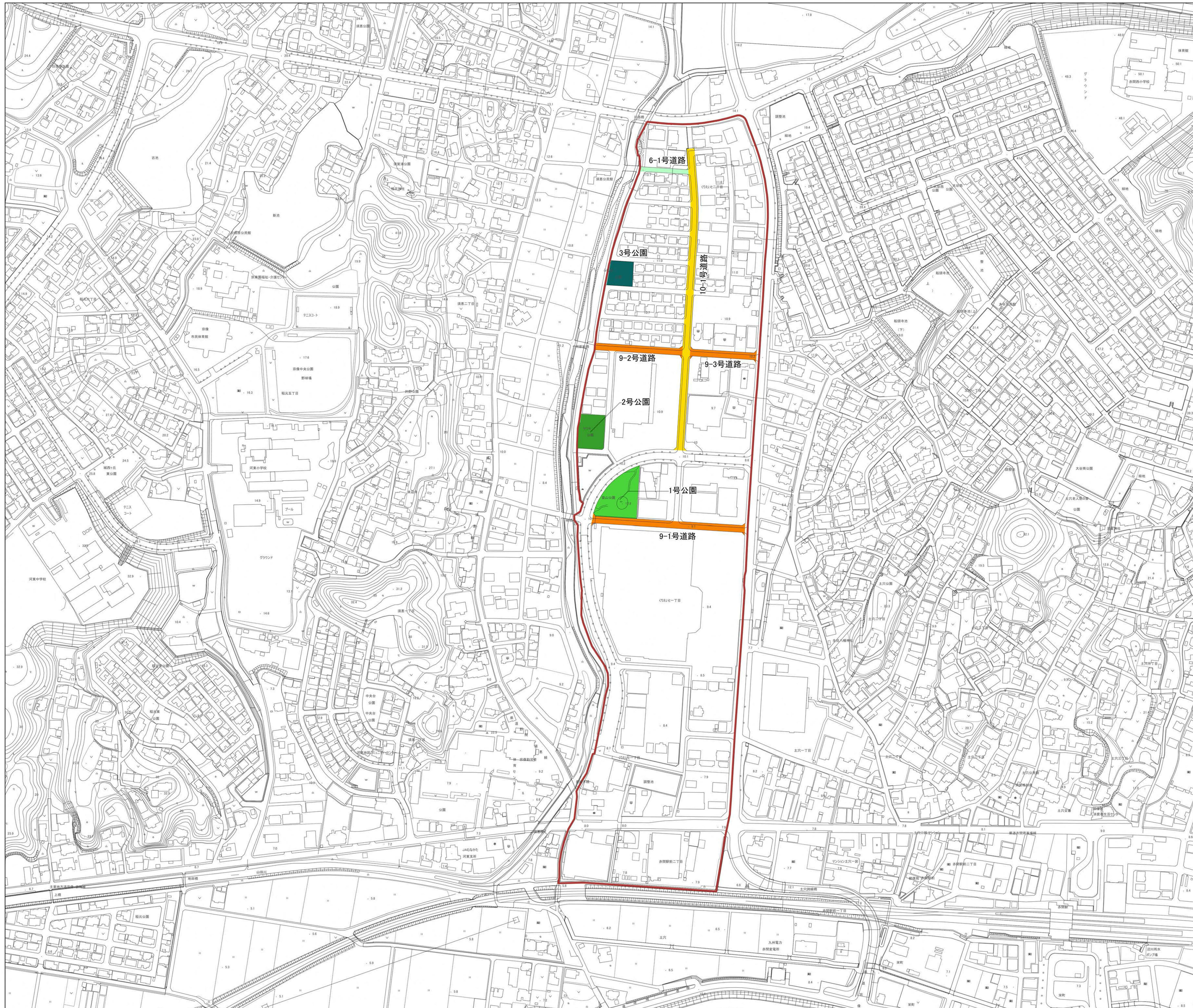
土穴・須恵地区地区計画

計画図(2)
(地区施設図)



凡例

地区計画区域 (地区整備計画区域)		
地区施設	道路	幅員10.0m
		幅員9.0m
		幅員6.0m
公園		1号公園
		2号公園
		3号公園



S=1:2,500

