

ポリスメール むなかた

編集/発行
宗像警察署
【連絡先】
TEL36-0110



ふっけい君

子供の交通事故防止

歩行者の年齢別死傷者は、7歳児が突出！

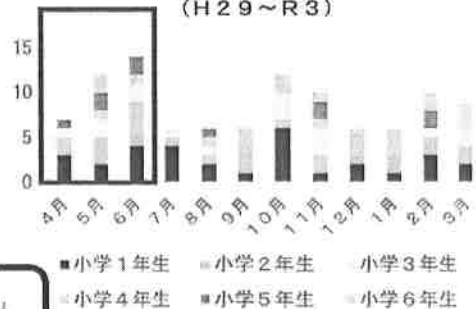
小学生の歩行中の交通事故は、新入学期の4月から6月にかけて増加する傾向にあり、年齢別の死傷者では、7歳児が突出しています。

特に、新入学児童は、新たに交通社会の一員となりますが

- ・ 道路上の危険に関する知識の未熟
- ・ 保護者と離れ単独で行動する機会の増加

などから、交通事故に遭う危険性が高まります。

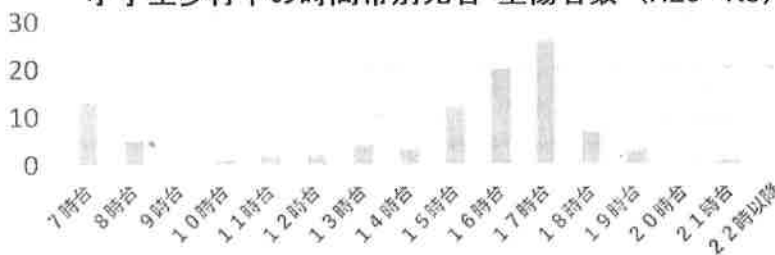
小学生歩行中の発生月別死者・重傷者数 (H29~R3)



小学生の交通事故は登校時や下校時間後の時間帯に多発！

小学生の交通事故が多発する時間帯は、登校時や下校から遊びの時間である15時~17時であり、その原因のほとんどは、「飛び出し」や「車両の直前・直後の横断」です。

小学生歩行中の時間帯別死者・重傷者数 (H29~R3)



年齢別歩行中死傷者数 (H29~R3)



保護者や小学校の教職員の皆さんへ

悲惨な交通事故から子供達を守るため

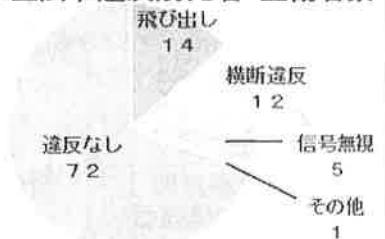
- ・ 飛び出しなどの道路での危険行為
- ・ 横断歩道を利用した安全な横断方法

(止まる、見る(左右の安全確認)、ドライバーに手などで

合図、横断途中の安全確認)など、交通ルール・マナーを繰り返し子供達に教えましょう。

ドライバーの皆さんは、子供の咄嗟の動きに注意しながら、安全な速度と車間距離を保って、歩行者に優しい運転をお願いします。

小学生法令違反別死者・重傷者数



ポリスメール むなかた

編集/発行
宗像警察署
【連絡先】
TEL 36-0110



その二セ電話、ちょっと待ったー!

年度末で様々な手続きが増える時期ですが、二セ電話に注意してください。

息子や孫の親族、役所職員、金融庁職員、年金機構、警察官、銀行員、デパート店員など様々ですが、電話で何かしら「お金」の話がでたら要注意。その電話相手は、あなたのお金を狙っている二セ電話の可能性ががあります!!

役所職員などをかたる還付金詐欺に注意

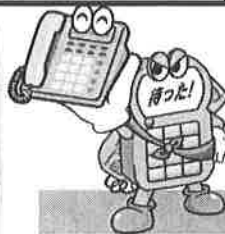
<p>被害の実例</p> <p>犯人は、役所職員等を騙り 「過払いの保険料があり、手続きは今日まで」 などと偽って、手続きを急かします。</p> <p>役所の方!</p>	<p>犯人は、さらに 「近くの銀行のATMで手続きができる」 などと言って、二セの銀行コールセンターの連絡先 を伝え、着いたら連絡をするように指示します。</p>	<p>防犯ポイント</p> <p>① ATMで、還付金を受け取る手続き はできません。</p> <p>② 少しでもお金の話が出たら、電話 を切り、すぐに家族や警察に相談 をしましょう。</p> <p>③ 被害に遭った場合でも、被害額を 抑えるために、利用限度額を引き 下げましょう。</p>
<p>被害者が、コールセンターに連絡をすると 担当者からATMの操作を指示され、言われた とおり操作をします。</p> <p>はい、はい</p> <p>そのボタンを押して、次は 暗証番号を押して...</p>	<p>① ② ③ ④</p> <p>手続きが終わり、残高を確認すると、 還付金が戻ってきているところか、逆に 預金が別の口座に振り込まれていたのです。</p> <p>え...? お金が減ってる...</p> <p>ちょっと待ったー!</p>	

その他の手口

警察官や金融庁職員を騙り、あなたのキャッシュカードの暗証番号を聞いたり、カードを手渡すように言う手口もあります。

警察官や金融庁職員はあなたの暗証番号を聞くことはありません。

- 通帳、キャッシュカードを渡さない
 - 暗証番号を教えな
- い徹底してください。



アポ電対策の特効薬! まっ太フォン

二セ電話詐欺の撃退には「まっ太フォン」が効果的!!

まっ太フォンの4大機能

<p>登録した迷惑電話番号を着信拒否!</p>	<p>通話相手に会話の内容を録音することを事前警告!</p>	<p>いざという時のために通話を開始すると自動録音!</p>	<p>電話の受け手に迷惑電話の注意喚起!</p>
-------------------------	--------------------------------	--------------------------------	--------------------------

「まっ太フォン」はお近くの家電販売店などで購入できます。



電話でお金はすべて詐欺! すぐに相談・110番!