

あなたは知っていますか？災害時の正しい

避難行動

～もしものために「いま」備えを～

○防災マップで自宅が安全な場所にあるか確認しよう！

今すぐ確認!!

宗像市 防災マップ

検索



確認方法

- ・宗像市防災 HP を検索
- ・QR コードを読み取りアクセス



	土石流特別警戒区域
	土石流警戒区域
	がけ崩れ特別警戒区域
	がけ崩れ警戒区域
	地滑り警戒区域
	洪水氾濫
	河岸侵食

★確認後は防災マップで災害時の行動をチェックしよう！

○防災マップで非常時の持ち出し品の確認をしよう！

いつでもすぐに持ち出せる準備をしておきましょう！

★非常品持ち出し品は防災マップでチェックできます！



○気象情報入手しよう！

緊急情報伝達システムに登録

(市から防災情報をメールで入手)

subscribe@bousai.city.munakata.lg.jp

に空メール送信後、返信されたメールに従って登録できます。

QR コードからも登録できます。



LINE 登録

(市から防災情報を LINE で入手)

「宗像市」公式アカウント (ID:muna2020) を友達追加後、受信設定にて「すべて」または「防災」にチェック入れて下さい。

QR コードからも登録できます。



気象情報入手先

- Q 国土交通省 防災情報
- Q 気象庁 HP
- Q 福岡管区気象台
- Q 福岡県防災 HP
- Q 福岡県総合防災情報

災害時に！

宗像市防災情報ダッシュボードを確認しよう！

○宗像市防災情報ダッシュボードって何？

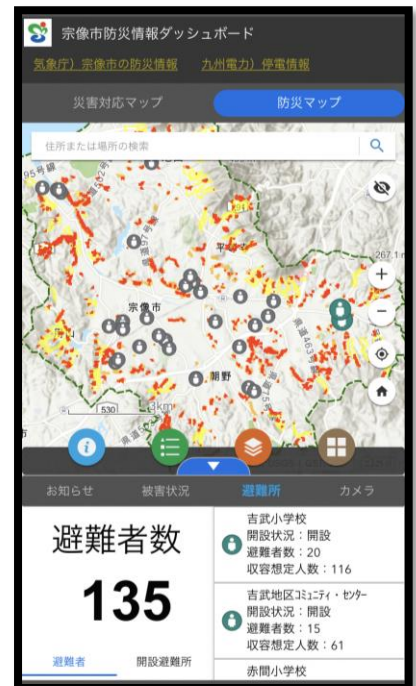
災害時にスマートフォン・パソコンでリアルタイムの
防災情報を確認することができます。

○何が確認できるの？

被害状況・・・通行止め、土砂崩れ、冠水など

避難所情報・・・開設状況、避難者数など

QRコードを読み取ってブックマーク登録をしておく
と便利です。
宗像市防災 HP や宗像市公式 LINE の「消防・防災」からもアクセス
できます。



避難情報の種類と避難行動

警戒レベル4 避難指示で必ず避難

5	 災害発生 又は切迫	きんきゅうあんぜんかくほ 緊急安全確保 ※1
~~~~<警戒レベル4までに必ず避難！>~~~~		
4	 災害の おそれ高い	ひなんしじ <b>避難指示</b> ※2
3	 災害の おそれあり	こうれいしゃとうひなん <b>高齢者等避難</b> ※3
2	 気象状況悪化	大雨・洪水・高潮注意報 (気象庁)
1	 今後気象状況悪化のおそれ	早期注意情報 (気象庁)

※1 警戒レベル5  
既に災害が発生・切迫  
している状態です。  
命が危険ですので直ちに  
身の安全を確保しましょう。

※2 警戒レベル4  
災害が発生する危険が  
高まっています。  
速やかに危険な場所から  
避難先へ避難しましょう。

※3 警戒レベル3  
避難に時間を要する人と  
その支援者は危険な場所  
から避難をしましょう。  
その他の人は、避難の準備  
を整えましょう

## 大雨時優先開設避難所

★大雨を伴う場合に優先的に開設する避難所

- 大島地区コミュニティ・センター
- ゆうゆうプラザ
- 玄海東小学校
- 池野地区コミュニティ・センター
- 市民体育館
- 河東西小学校
- 福岡県立宗像高等学校
- 医師会病院急患センター3階講堂
- 日の里中学校
- 南郷地区コミュニティ・センター
- 東海大学付属福岡高等学校
- 城山中学校
- 吉武地区コミュニティ・センター
- 赤間西小学校（令和4年度追加）

※咳・発熱などの症状がある方は  
避難の前に市役所（0940-36-5050）へ  
連絡をしてください。

※詳細は防災マップをご確認ください。