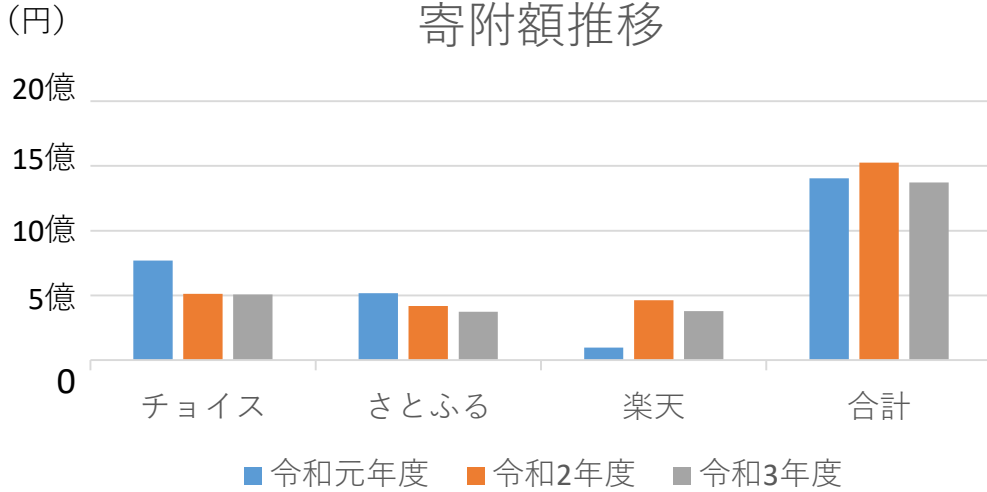


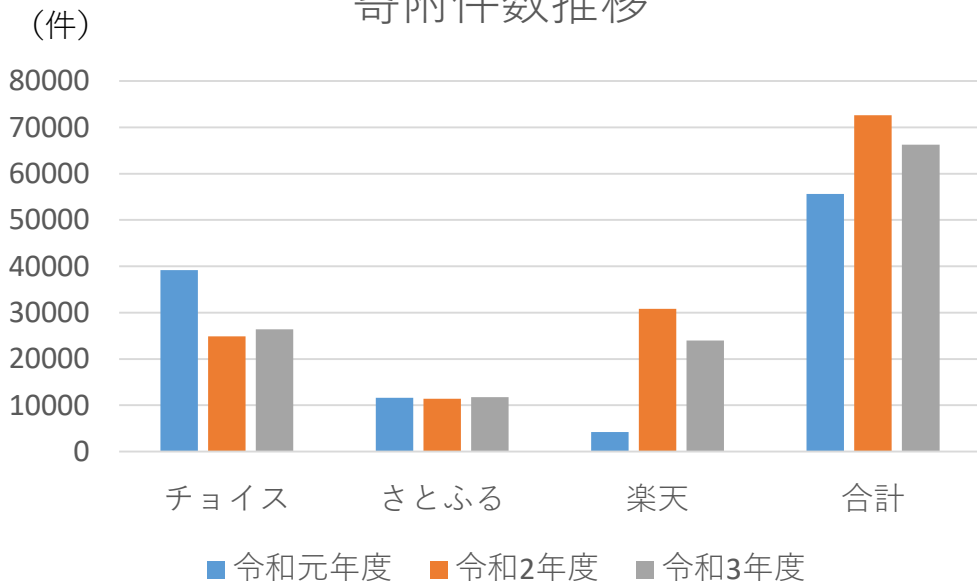
寄附額の推移

ポータルサイト別

寄附額推移



寄附件数推移



月	件数	金額	ふるさとチョイス		さとふる		楽天	
			件数	金額	件数	金額	件数	金額
令和元年度	55,619件	1,403,453,000円	39,208件	769,747,000円	11,601件	517,191,000円	4,195件	97,943,500円
令和2年度	72,636件	1,525,446,546円	24,903件	512,239,546円	11,380件	417,831,000円	30,803件	461,876,000円
令和3年度	66,247件	1,371,913,512円	26,390件	507,648,512円	11,766件	374,702,000円	23,998件	378,359,000円

月	ふるなび		ANA		ふるさとプレミアム	
	件数	金額	件数	金額	件数	金額
令和元年度	0件	0円	14件	520,000円	0件	0円
令和2年度	0件	0円	1,903件	41,705,000円	2,932件	65,359,000円
令和3年度	717件	24,373,000円	690件	21,711,000円	2,435件	52,233,000円

令和3年度寄附額の月別推移

月	件数	金額	ふるさとチョイス		さとふる		楽天	
			件数	金額	件数	金額	件数	金額
4	1,444件	24,156,000円	505件	9,402,000円	153件	3,570,000円	676件	8,819,000円
5	1,162件	20,567,000円	464件	8,620,000円	137件	2,935,000円	490件	7,048,000円
6	1,927件	32,270,000円	1,095件	17,011,000円	205件	5,163,000円	568件	8,123,000円
7	1,740件	31,190,500円	656件	11,983,500円	311件	7,556,000円	702件	9,709,000円
8	1,898件	33,057,500円	835件	14,539,500円	317件	7,808,000円	652件	9,018,000円
9	3,146件	58,987,000円	1,189件	24,700,000円	511件	13,527,000円	1,335件	18,119,000円
10	4,665件	91,002,000円	2,669件	46,698,000円	713件	23,183,000円	1,027件	14,995,000円
11	11,400件	204,511,333円	4,961件	84,742,333円	1,445件	42,372,000円	4,419件	62,476,000円
12	29,501件	731,884,179円	10,801件	240,344,179円	6,724件	240,017,000円	9,633件	183,036,000円
1	2,637件	54,599,000円	907件	18,548,000円	636件	16,680,000円	933件	15,559,000円
2	1,789件	28,171,000円	816件	11,755,000円	239件	5,144,000円	588件	8,062,000円
3	4,938件	61,518,000円	1,492件	19,305,000円	375件	6,747,000円	2,975件	33,395,000円
合計	66,247件	1,371,913,512円	26,390件	507,648,512円	11,766件	374,702,000円	23,998件	378,359,000円

月	ふるなび		ANA		ふるさとプレミアム		ふるさとパレット	
	件数	金額	件数	金額	件数	金額	件数	金額
4	0件	0円	41件	802,000円	63件	1,357,000円	1件	9,000円
5	0件	0円	24件	654,000円	39件	918,000円	3件	155,000円
6	0件	0円	25件	686,000円	27件	925,000円	0件	0円
7	0件	0円	29件	684,000円	38件	1,085,000円	0件	0円
8	0件	0円	37件	785,000円	51件	713,000円	3件	149,000円
9	0件	0円	28件	672,000円	67件	1,446,000円	7件	155,000円
10	40件	705,000円	48件	1,208,000円	150件	3,134,000円	5件	212,000円
11	104件	3,514,000円	104件	2,732,000円	323件	5,807,000円	11件	244,000円
12	452件	17,638,000円	289件	10,925,000円	1,482件	33,220,000円	40件	1,348,000円
1	43件	738,000円	29件	1,383,000円	83件	1,580,000円	1件	33,000円
2	27件	844,000円	23件	747,000円	87件	1,481,000円	0件	0円
3	51件	934,000円	13件	433,000円	25件	567,000円	1件	10,000円
合計	717件	24,373,000円	690件	21,711,000円	2,435件	52,233,000円	72件	2,315,000円

寄附額順返礼品

順位	カテゴリ	謝礼品	事業所	件数	寄附金額
1	果物類	KA0433_JAよりお届け！「博多あまおう」約280g×4パック	JAむなかた「ほたるの里」	72,176件	1,556,203,000円
2	魚介類＞明太子	KA0250_無着色あごだし辛子明太子1kg×2個セット	株式会社海千	27,060件	659,184,000円
3	肉＞牛肉	KA0209_博多和牛切り落とし1.6kg(2022年12月発送)	株式会社伊豆丸商店	27,592件	619,274,000円
4	肉＞牛肉	KA0194_博多和牛ロース・肩ロース切り落とし600g(300g×2パック)	株式会社伊豆丸商店	18,570件	446,675,000円
5	米・パン・麺＞パン	KA0352_明太子屋がこだわった博多明太フランス 10本セット	株式会社海千	14,074件	382,284,000円
6	果物類	KB0032_大人気のあまおう3ヶ月定期便 280g×4パック	JAむなかた「ほたるの里」	7,074件	210,967,000円
7	魚介類＞明太子	KA0252_「無添加」無着色辛子明太子(270g)	株式会社海千	7,613件	182,917,000円
8	魚介類＞明太子	KA0246_無着色辛子明太子「選」600g×2箱セット	株式会社海千	1,781件	46,712,000円
9	鍋セット＞もつ鍋	KA0142_お米で育てたむなかた牛 塩もつ鍋セット(牧場直送4人前)	12 すずき牧場	3,508件	42,332,000円
10	果物類	PB0086_【定期便/年4回】JAむなかた厳選！人気フルーツ定期便	JAむなかた「ほたるの里」	1,059件	41,768,000円
11	野菜類	PB0027_【毎月お届け】むなかた旬の野菜お任せセット11～12品【定期便】	JAむなかた「ほたるの里」	329件	36,715,000円
12	鍋セット＞もつ鍋	KB0001_【食べ比べ】博多もつ鍋(3人前)「3ヶ月定期便」	株式会社海千	1,030件	36,298,000円
13	肉＞牛肉	KA0860_【生産者応援！在庫限り】博多和牛切り落とし1.6kg(400g×4パック)	株式会社伊豆丸商店	2,967件	29,684,000円
14	肉＞牛肉	PA0185_博多和牛サーロインステーキ 200g×4枚(ジャポネソース付き)	株式会社伊豆丸商店	852件	25,560,000円
15	果物類	KA0479_プレミアムオーガニックあまおう おまかせ4パック(サイズミックス)	95 伊世いちご畑	1,766件	25,439,000円
16	鍋セット＞もつ鍋	KA0650_食べ比べ博多もつ鍋2種(2～3人前×2セット)	株式会社伊豆丸商店	2,031件	24,417,000円
17	果物類	KA0278_プレミアムいちじく とよみつひめ 1.2kg	JAむなかた「ほたるの里」	2,020件	19,025,000円
18	魚介類	KA0684_おせち『レヴェイオン』三段重 4人前	パームツリーリゾート株式会	146件	19,008,000円
19	魚介類＞明太子	KA0249_無着色辛子明太子「選」500g×2個セット(小切れタイプ)	株式会社海千	1,879件	18,838,000円
20	セット・詰合せ	KB0028_【毎月お届け・12～14品】むなかた旬のお任せセット(野菜・フルーツ)/1年間	JAむなかた「ほたるの里」	137件	18,282,000円
21	果物類	PB0059_【定期便/年8回/旬のフルーツをお届け】むなかた旬のフルーツお届け便	JAむなかた「ほたるの里」	211件	17,822,000円
22	果物類	KA0275_大粒セレクト！大人気のあまおう 280g×4パック【2023年2月上旬～3月中旬お届け】	JAむなかた「ほたるの里」	1,421件	17,125,000円
23	果物類	KA0526_4月発送！「博多あまおう」約280g×4パック	JAむなかた「ほたるの里」	1,649件	15,295,000円
24	果物類	PB0030_【定期便】むなかた旬のフルーツ定期便(春夏秋冬年4回)	JAむなかた「ほたるの里」	324件	14,716,000円
25	セット・詰合せ	KB0061_福岡の美味しいをお届け！！福岡まるごと定期便【年12回】	JAむなかた「ほたるの里」	96件	13,150,000円

寄附額順カテゴリー

順位	カテゴリー	件数	寄附金額	比率
1位	果物類	32,031件	558,172,000円	40.0%
2位	肉 > 牛肉	12,214件	202,159,000円	14.5%
3位	セット・詰合せ	1,502件	155,446,000円	11.2%
4位	鍋セット > もつ鍋	9,876件	148,486,000円	10.7%
5位	魚介類 > 明太子	5,887件	80,730,000円	5.8%
6位	野菜類	911件	49,060,000円	3.5%
7位	米・パン・麺 > 米	589件	34,322,000円	2.5%
8位	雑貨・工芸品	1,732件	28,104,000円	2.0%
9位	魚介類	454件	26,749,000円	1.9%
10位	肉 > ハンバーグ・ハム・ソーセージ	1,209件	20,039,000円	1.4%
11位	魚介類 > フグ	509件	12,805,000円	0.9%
12位	肉 > 肉加工品	785件	9,521,000円	0.7%
13位	魚介類 > イカ・タコ	509件	7,186,000円	0.5%
14位	肉 > 鶏肉	483件	6,899,000円	0.5%
15位	菓子	498件	6,281,000円	0.5%
16位	米・パン・麺 > パン	563件	6,210,000円	0.4%
17位	魚介類 > 海藻類	482件	5,875,000円	0.4%
18位	魚介類 > アナゴ	349件	4,063,000円	0.3%
19位	鍋セット > 水炊き	293件	3,784,000円	0.3%
20位	調味料	299件	2,960,000円	0.2%