



世界遺産CITY  
**宗像**  
Sacred Island of Okinoshima and  
Associated Sites in the Munakata Region

# むなかた タウンプレス

2022  
令和4年

4 / 1

No.457

● 私たちが、  
お手伝いします。  
○  
● 高校生が投票事務の補助を行います。

今回の宗像市長選挙では、福岡県立宗像高等学校と東海大学付属福岡高等学校の生徒が投票事務の補助を行います。

この活動を通じて、若年層の有権者に政治的な事象や社会の問題に対する関心をさらに高めてもらい、民主主義の根幹であり、私たちの生活の基礎をつくる選挙に対する当事者意識を持ってもらうことを目的としています。

\*詳細は2～3ページ  
☎宗像市長選挙管理委員会  
☎(36)1375



## 新型コロナ 関連情報

### ■新型コロナウイルスワクチン ..... 6ページ

- 迅速な接種のお願い  
追加(3回目)接種
- 4月の追加(3回目)接種体制について  
個別接種、集団接種で使用するワクチンや日程など
- 小児接種(5歳から11歳まで)と12歳以上の初回接種

■ワクチン接種の問い合わせ  
宗像市新型コロナウイルス接種コールセンター  
☎0120(201)685  
\*8:30~17:00(土・日曜日、祝日を含む)

新型コロナウイルス  
ワクチン接種特設ページ



## 宗像市長選挙 4月24日(日)

午前7時～午後8時  
\*地島投票区・大島投票区は  
4月22日(金)午前7時～午後6時に繰上投票

### 今号の主な内容

- 固定資産税の納税通知書・課税明細書を発送 ..... ④
- 第19回日本の次世代リーダー養成塾 ..... ⑪
- 産後ケアのサービスを拡充しました ..... ⑮
- ◆ 他団体情報紙 ◆  
社協だより... ⑦⑧ コリックスサラダ(8ページ) ... 中心  
市民学習ネットワーク... ⑨⑩

宗像市  
公式ホームページ



宗像市  
公式フェイスブック



むなかたタウンプレスは、常用漢字と新聞用字用語集を基本に、市独自の用字用語を定めて編集しています。また、市民のみなさんの居住地は、コミュニティ地区名で表記しています。



市の魚「マアジ」

発行：宗像市〒811-3492 福岡県宗像市東郷1-1-1  
代表：☎0940(36)1121 FAX0940(37)1242





## 宗像市長選挙 宗像市の未来は あなたの一票から 始まります。

4月24日の宗像市長選挙では、宗像市の未来を担う中学生、高校生が手伝ってくれます。また、市公式YouTubeで選挙啓発動画「みんなで『その一票が宗像の〇〇を育てる』を考えてみた」を配信します。

☎宗像市選挙管理委員会 ☎(36)1375

## 市公式 YouTube で 選挙PR動画を配信します。

みんなで「その一票が宗像の〇〇を育てる」を考えてみた。

市選挙管理委員会では、宗像市長選挙の選挙啓発活動の一環として、特に投票率の低い若年層に対する啓発を目的にPR動画を制作しました。

PR動画では市民を中心に「むなかた応援大使」や「宗像市観光大使」、さまざまな世代や立場の人が登場。「その一票が宗像の〇〇を育てる」というキャッチフレーズを使って自身の思いを告げ、投票からつながる「宗像の未来を思うメッセージ」を発信。

みなさんも動画を見て、あなた

の「〇〇」を考え、一票を投じてください。

4月1日(金)から22日(金)まで、随時更新しますのでお楽しみに！



市公式YouTubeは左記のコードから。



## 期日前投票所を新設。

サンリブくりえいと宗像 2階 (中央エスカレーター周り)



今回の宗像市長選挙からサンリブくりえいと宗像に期日前投票所を開設します。

投票日に投票に行けない人は、積極的に期日前投票を利用してください。

開設日時：4月22日(金)・23日(土)▷10:00～19:30

場所：2階中央エスカレーター周り  
サンリブくりえいと宗像と宗像市役所内の期日前投票所では、市

内の高校生が投票事務の補助を行います。



▲期日前投票所として利用するスペース。矢印の方向に一方通行で進みます。



## 中学生のポスターを 投票済証に使います。

投票済証のデザインに市内中学生の選挙啓発ポスターを使用します。

投票所で投票を済ませた人が希望する場合、投票済証を交付しています。

今回、令和3年度明るい選挙啓発ポスターコンクール(明るい選挙推進協会などが主催)に応募した市内中学生の作品を、より多くの有権者に見てもらうため、投票済証のデザインに使用しています。

同コンクールには福岡県内か

ら15,444点、宗像市からは6点がエントリー。審査の結果、城山中3年の森陽奈(もり・はるな)さんが福岡県選挙管理委員会委員長賞、同校3年の本庄穂亜(ほんじょう・まりあ)さんが佳作を受賞しました。

\*交付を希望する人は、投票後、投票所を出る前に係員に申し出てください。デザインにも注目を。



▲花が咲くというのは、明るいイメージなので「みんなの一票で明るい未来を咲かせよう」という気持ちを込めて描きました。選挙によって自分たちが生きている社会が変わると思うので、若い人や多くの人に選挙で政治に興味を持ってくれたら良いと思います」と森陽奈さん。



▲森さんと本庄さんの2人のほか、中央中3年・宮崎理地(みやざき・りいち)さん、城山中1年・明瀬ゆい(みやせ・ゆい)さん、石松結衣(いしまつ・ゆい)さん、同2年・田中美咲希(たなか・みさき)さんの作品も使用しています。いずれも、それぞれの願いがこもった力作ぞろいです。

## なぜ？ なに？ 選管

選挙運動にはルールがあるって  
知っていますか？

選挙運動とは、立候補の届出が受理された時から投票日の前日までの間に行うことのできる街頭演説や選挙運動用自動車などの連呼行為などのことで、有権者が各候補者の政見や政策などを知り、一票を投じる判断の基礎となるものです。

公職選挙法では、選挙運動について一定のルールを定めています。主な禁止事項は次のとおりです。

### 【主な禁止事項】

- ▶立候補届出前の選挙運動
- ▶8:00～20:00の時間帯を除く街頭演説や選挙運動用自動車など

での連呼行為

- ▶選挙人の家への戸別訪問
  - ▶選挙運動に関する飲食物の提供(湯茶やお茶うけのお菓子を除く)
  - ▶有権者による電子メールを使った選挙運動(候補者や政党などは可能)
  - ▶選挙運動用のホームページや候補者から届いた電子メールなどを印刷して配ること
  - ▶18歳未満の人による選挙運動
- 選挙運動の正しいルールを知らないと、無意識のうちに公職選挙法に違反してしまう可能性があります  
\*選挙運動のルールを守り、公正・公平な選挙を実現しましょう



# 宗像市長選挙

問 宗像市選挙管理委員会  
☎(36)1375



## 投票日時

# 4月24日(日)7:00~20:00

地島投票区・大島投票区は、4月22日(金)7:00~18:00に繰上投票

- 開票日時 / 4月24日(日)21:00~
- 開票場所 / 宗像勤労者体育センター(須恵)

### 投票できる人

満18歳以上の日本国民で、宗像市選挙人名簿に登録されている人  
**今回の選挙人名簿に登録される人**  
 ▶平成16年4月25日以前に生まれた人  
 ▶転入者は、令和4年1月16日までに転入届出し、令和4年4月16日まで引き続き居住して住民基本台帳(住民票)に記載されている人

### 令和4年1月17日以降に

#### 転入届を出した人

宗像市の選挙人名簿には登録されないため、今回の宗像市長選挙には投票できません。

### 入場券を郵送します

選挙人名簿に登録されている人に「投票所入場券(ハガキ)」を郵送します。この入場券には、投票日や投票所を表示しています。投票日まで大切に保管し、投票所に持参してください。入場券が届かない場合や紛失した場合でも、選挙人名簿に登録されていれば投票できます。投票所で係員に申し出てください。投票所が分からない場合は、市選挙管理委員会に問い合わせを。

### 投票の方法

投票用紙に候補者1人の氏名を記入してください。

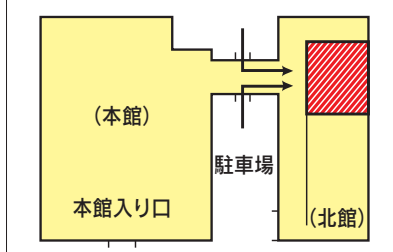
\*無関係な文字などを記入すると、投票が無効になる場合があります

### 期日前投票を利用してください

投票日に仕事、入院、冠婚葬祭、旅行、レジャーなどで投票に行け

### 市役所本庁舎・期日前投票所略図

(市役所北館1階・103会議室)



ない人は、入場券裏面の宣誓書に記載のうえ「期日前投票」をすることができます(表1)。

### 代理投票・点字投票できます

投票用紙への記入が困難な人は、投票所の係員に申し出てください。投票管理者が代筆での投票事由を認めた場合、厳正な立ち会いのもとに係員が代筆します。また、目の不自由な人は、点字で投票することができます。投票所の係員に申し出てください。

### 不在者投票できます

#### ①市外に滞在している人

選挙期間中、出張や旅行などで、他の市区町村に滞在している人は、その市区町村で投票できます。投票用紙などを滞在先へ郵送しますので、事前に市選挙管理委員会に請求してください。

\*「不在者投票請求書・宣誓書」は、市HP「申請書ダウンロード」→「選挙」→「不在者投票請求書・宣誓書」(右記コード)からダウンロード可



#### ②病院などに入院している人

病院や、県選挙管理委員会が指定した施設に入院・入所している人で歩行が困難な人は、その病院・施設で不在者投票ができます。詳細は各病院・施設に問い合わせを。

#### ③身体に重度の障がいがあり

##### 投票所に行けない人

郵便などを使った不在者投票をすることができます(表2)。事前に市選挙管理委員会に「郵便等投票証明書」交付の手続きが必要です。詳細は市選挙管理委員会に問い合わせを。

#### ●申請締切日

4月20日(水)(投票日の4日前)  
 \*地島投票区・大島投票区は4月18日(月)

#### ④代理記載制度

郵便などによる不在者投票をする人で、かつ自署による投票ができない人(表3)は、あらかじめ宗像市選挙管理委員長に届け出た人(選挙権を有する人に限る)に投票に

表1【期日前投票の日程】

場所	市役所 (北館1階・103会議室)	サンリブ くりえいと宗像 (2階中央エスカレーター周り)	大島 行政センター (ロビー)
日程	4月18日(月)~4月21日(木)	投票不可	期日前投票 (8:30~17:00)
	4月22日(金)	期日前投票 (8:30~20:00)	繰上投票日 (7:00~18:00) *投票場所は地島・大島両投票区の投票所
	4月23日(土)		投票不可

表2【③郵便等投票の対象者】

対象	身体障害者手帳 を持つ人	戦傷病者手帳 を持つ人	介護保険の 被保険者証 を持つ人
部位 (程度)	両下肢、体幹、移動機能 (1級か2級)	両下肢、体幹 (特別項症~第2項症)	要介護5
	心臓、じん臓、呼吸器、 ぼうこう、直腸、小腸 (1級か3級)		
	免疫、肝臓(1級~3級)	心臓、じん臓、呼吸器、 ぼうこう、直腸、 小腸、肝臓 (特別項症~第3項症)	

表3【④代理記載制度の対象者】

対象	身体障害者手帳を持つ人	戦傷病者手帳を持つ人
部位 (程度)	上肢、視覚(1級)	上肢、視覚 (特別項症~第2項症)

関する記載をしてもらうことができます。詳細は市選挙管理委員会に問い合わせを。

#### ⑤特例郵便等投票

新型コロナウイルス感染症で療養などを行っている人で、一定の要件に該当する人は、郵便などを使った投票ができます。詳細は市選挙管理委員会に問い合わせを。

### 開票速報

▶市HP(右記コード) = 4月24日(日)22:00から30分ごとに情報更新予定  
 ▶テレビ「dボタン広報誌」(KBC) = 4月24日(日)開票結果を掲載予定

### 選挙公報について

告示日(4月17日)に立候補の届出が完了した後、印刷、仕上げ、

配布となるため、全世帯への配布までにはある程度の時間を要します。投票日の2日前までに届かない場合は、市選挙管理委員会に問い合わせを。

### 新型コロナウイルス感染症 対策中!

#### 感染症対策について

期日前投票所、当日投票所に来るときは、マスクの着用、消毒などの感染症対策に協力をお願いします。



## 国民年金保険料 納付案内書を発送します

保険料の納め方や各種制度などを確認しましょう

日本年金機構が4月上旬、第1号被保険者を対象に「国民年金保険料納付案内書」を発送します。保険料を納めることが困難な場合は、免除などの制度があります。

### ◆国民年金保険料の納付

保険料は月額16,590円です。納付書払い、便利な口座振替やクレジットカードでの納付もできます。

\*4月から就職して厚生年金・共済組合に加入した場合は、納付しないでください

### ◆保険料支払いが困難なとき

保険料の未納が続くと、年金が受給できなくなることがあります。次の制度で申請すれば保険料の納付が免除・猶予されます。

#### ①学生納付特例制度

㊦ 20歳以上の学生で、本人の前年所得が一定額以下の人

\*学生納付特例がすでに承認され、4月1日以降も引き続き在学予定の人は、4月初めにハガキ形式の申請書が日本年金機構から郵送されます。4月以降もまた申請する場合は、必要事項を記入し返送してください

#### ②免除・納付猶予制度

㊦ ▶免除=学生でない人で、本人・配偶者・世帯主の前年所得が一定額以下の人

▶納付猶予=学生でない50歳未満の人で、本人・配偶者の前年所得が一定額以下の人

\*現在承認されている人の期間は令和4年6月分までです。7月分以降の保険料の納付が困難な場合は、7月1日以降に再度申請してください(継続申請が承認された人は除く)

### ◆申請に必要なもの

▶基礎年金番号か個人番号(マイナンバー)が分かるもの

▶運転免許証、マイナンバーカードなど本人確認ができるもの

▶代理人が申請する場合は、運転免許証など代理人の本人確認ができるもの、別住所の場合は委任状

▶学生証の写し、在学証明書など

#### \*①のみ

▶離職年月日が確認できる公的機関の証明(雇用保険受給資格者証、雇用保険被保険者離職票など)

\*②で会社を辞めた場合のみ

### ◆申請・問い合わせ先

▶東福岡年金事務所

☎092(651)7967

▶市役所市民課国民年金係

☎(36)1128

### 年金手帳は「基礎年金番号通知書」に変わります

令和4年4月以降、新たに年金制度に加入する人や年金手帳の紛失などで再発行を希望する人に基礎年金番号通知書を発行します。

\*すでに年金手帳を持っている人には基礎年金番号通知書は発行しません。引き続き年金手帳を大切に保管してください

## 固定資産税の 納税通知書・課税明細書を発送します

令和4年度固定資産税・都市計画税納税通知書を、4月6日(水)に発送予定です。同封の「税のしおり」と「課税明細書」で、課税状況や納税額、納税方法、審査申出方法などを確認してください。

\*固定資産税とは、毎年1月1日現在、土地や家屋、償却資産の所有者に課される市税です。所有者は、その年の4月1日から1年度分を納めることとなります。また、市街化区域内の土地・家屋に対しては、固定資産税とは別に都市計画税が課されます

\*課税明細書は再発行できません。大切に保管してください

### ◆土地・家屋価格などの

#### 縦覧帳簿を公開

令和4年度の市内の土地や家屋の評価額などを公開。

期 4月1日(金)~5月2日(月)8:30~17:00 \*土・日曜日、祝日を除く  
所 税務課(市役所本館1階・8番窓口)、大島行政センター

●縦覧できる人▶土地価格等縦覧帳簿=土地で課税されている人

▶家屋価格等縦覧帳簿=家屋で課税されている人

●持参品=運転免許証など納税義務者本人の確認ができるもの

\*代理人は委任状が必要

### ◆令和4年度の

#### 固定資産の証明の交付開始

令和4年度の評価証明書・公課証明書などの交付開始は4月1日(金)からです。

所 税務課(市役所本館1階・9番窓口)、大島行政センター

### その他のお知らせ

#### ◆固定資産税の減額措置

「住宅の耐震改修」「住宅のバリアフリー改修」「住宅の熱損失防止改修(省エネ改修)」に伴う減額措置には申請が必要です。改修工事終了後3カ月以内に必要書類を税務課固定資産税係へ提出してください。

#### ◆家屋の新増築、滅失、用途変更


家屋の新増築や家屋の全部か一部を取り壊した場合、用途を変更した場合は、税務課固定資産税係へ必ず届け出をしてください(法務局で登記手続きをした場合は必要ありません)。なお、土地の上に一定要件を満たす住宅があると「住宅用地に対する課税標準の特例」が適用され、その土地の固定資産税が減額されます。ただし、住宅の滅失やその住宅としての用途を変更すると特例の適用から外れます。

#### ◆令和3年度の固定資産税の価格に不服がある場合、審査申出ができます

令和3年度に税額を据え置いた土地は、審査の申出ができます。審査申出期間は、4月1日(金)から3カ月後までが目安です。詳細は、市 ㊦(右記コード)で ㊦ 確認を。

#### ◆問い合わせ先

税務課固定資産税係 ☎(36)7351



市では、デジタル行政に向けて、スマホ未所有者・スマホ初心者を対象に、相談窓口を開設します。スマホを持っていない場合は貸し出します。

●期間 令和5年3月末まで

●開設日 原則第1・3月曜日

\*祝日の場合は翌日火曜日

\*令和5年1月は、10日(火)・23日(月)に開設

●受付時間

▼午前9時~正午

▼午後1時~午後4時

所 市役所1階・ロビー

●相談内容

スマホの基本操作(メール・電話・カメラの使い方)、LINEの登録方法など

●注意事項

端末設定や個別アプリの操作方法、端末の購入の相談などは受け付けていません

問 デジタル化推進室

☎(36)5444

スマートフォンの操作方法を分かりやすく解説

## スマホお助け窓口

開設します

相談無料 予約不要

### 無料相談会(遺言・相続を中心に)

4/1(金)・4/15(金)・5/13(金)・5/27(金)

宗像ユリックス 受付13時~16時  
相談は17時まで

会議室5にて無料相談を実施

福岡県行政書士会所属 行政書士 伊藤弘幸

困ったことは何でもご相談下さい。

直通電話 090-7980-1240

☎ 0120-72-4753

居住 宗像市



design  
http://edesign-inc.jp

eデザイン株式会社 宗像市東郷3-6-2 ☎0940-36-5187

## 解体

解体工事!  
産廃リサイクル!  
不動産 仲介・売買!

【4月2~8日は「発達障害啓発週間」】国連総会で決議された「世界自閉症啓発デー」の4月2日から「発達障害啓発週間」とし、自閉症をはじめとする発達障害について関心や理解を深める取り組みが行われています。互いに尊重し合いながら「共生社会」を実現していきましょう。 ㊦福祉課障害者福祉係 ☎(36)3135



着工前に相談を!



ブロック塀等撤去費補助金  
木造住宅耐震改修工事費補助金

ブロック塀等撤去費補助金

詳細はこちらで確認を(市HP)→



- 対象のブロック塀=道路に面している高さ1m以上のブロック塀等
- 対象工事=次の全てを満たすもの▶補助対象となるブロック塀等の全てか、一部を撤去するもの▶補助対象となるブロック塀等の撤去を施工業者に委託して行うもの▶市職員が行う審査で40点未満のもの
- \*必ず着工前に電話か窓口で相談してください

- \*対象外工事…ブロック等を含む擁壁の土留部分、門柱、門扉、フェンス、植栽類、土砂などの撤去費用
- 補助金額=工事費の2分の1の額(上限10万9,000円)
- 受付期間=令和4年4月1日(金)~令和5年1月末
- \*令和5年2月末までに実績報告書の提出が必要

☎建築課 ☎(36)5203

木造住宅耐震改修工事費補助金

詳細はこちらで確認を(市HP)→



- 対象=次の全てを満たす住宅▶宗像市内の木造戸建て住宅▶平成12年5月31日以前に建築されていること▶耐震診断を行った結果、倒壊の恐れがあると判断されたもの
- 対象となる工事=耐震診断の総合評点1.0未満を1.0以上に改善する補強・修繕工事
- 補助金額=▶耐震改修工事=耐震改修工事費の3分の2の額(①市内業者と契約した場合は上限80万円②市外業者と契約した場

- 合は上限60万円)▶耐震診断=耐震改修工事を行った場合に限り耐震診断費の3分の1の額を補助(上限5万円)
- 申請方法=着工前に申請と市の承認が必要
- \*令和5年2月末までに工事完了報告書の提出が必要。必ず事前に相談してください
- ☎▶申請・事前相談について=住マイむなかた ☎(37)2525▶制度の詳細について=建築課 ☎(36)5203

☎(36)9811  
マネジメント推進室  
☎経営企画課行革アセット  
の担当課へ問い合わせを  
\*手続の内容や様式の記入方法などについては、提出先の担当課へ問い合わせを  
\*廃止対象は、市HP(下記コード)で確認を  
市では、市民や事業者のみなさんの負担軽減と利便性向上を図るため、令和3年4月から押印見直しに取り組んでいます。令和4年4月から、約1400種類の手続で押印が不要となり、記名や署名のみでも手続ができます。



行政手続きの  
押印を廃止します



休日開庁 4月10日(日)、5月14日(土)は

マイナンバーカードの  
申請・交付・更新の手続きができます

市では、マイナンバーカードの申請・交付・更新のため、市民課窓口を休日開庁します。平日に手続きに来られない人は、この機会を利用してください。

など、行政機関が発行した顔写真付きのものは1点、健康保険証、介護保険証、年金手帳、学生証などは2点)

- 期 4月10日(日)、5月14日(土)9:00~15:00
- 所 市民課(本館1階)
- \*市民課 ☎(36)1126 で事前予約必要

- 更新の人=マイナンバーカード(4桁の暗証番号が必要)
- \*マイナンバーカードの受け取り・更新は予約者優先です
- \*当日、マイナンバーカード以外の手続きは受け付けていません
- \*マイナポイント手続スポットは利用可能です
- \*詳細は市HP(右記コード)で確認を

持参品

- 受け取り(交付)の人=交付通知ハガキ、通知カード、本人確認書類(運転免許証、パスポート

もっと知りたい! マイナンバーカード



マイナポイント(5,000円)の付与期間が  
令和5年2月末までに延長されました

ポイントの対象となるカード申請期限は、令和4年9月末です。

マイナポイントの申し込みは、スマートフォン(マイナポイントアプリのダウンロードが必要)、市役所やサンリブくりえいと宗像などのマイナポイント手続スポットで手続き可能です(すでにマイナンバーカードを取得している人も含む。マイナポイント5,000円を受領済の人は除く)。



\*詳細は、総務省HP「マイナポイントとは」(右記コード)で確認を

お知らせ

サンリブくりえいと宗像でも申請ができます!

マイナンバーカード申請サポートセンターと、マイナポイント手続スポットコーナーをサンリブくりえいと宗像(1階)に設置しています。お出かけついでに利用してください。



令和5年1月31日まで申請をサポート(開設時間10:00~19:00)



令和4年4月30日まで手続きをサポート(開設時間10:00~18:30)

☎市民課 ☎(36)1126

宗像市 公式LINE 友だち募集中

知りたい情報が選べる! 届く!

2次元コード「友だち」追加はこちらから!

ID検索 @muna2020

■問い合わせ先 宗像市秘書政策課 ☎0940-36-1055

住宅新築・リフォーム設計施工

OKU 有限会社 奥井建設

TEL.0940-33-0953 FAX.0940-33-5553

★断熱・防音に優れた省エネ ECO 住宅 「REPOSER(ルポゼ)」

★増改築・水廻りなど大きなリフォームから小さな修繕まで

★外構・エクステリア

★耐震診断・耐震改修工事

詳しくはこちらへ!!

奥井建設 宗像市

【本社】〒811-4163 宗像市自由ヶ丘9丁目13-3

【URL】http://okui-ken.net 【E-mail】info@okui-ken.net

市では、市広報紙、公式ホームページに掲載する有料広告を募集しています。詳細は、市HPで確認できます。

☎秘書政策課広報報道担当 ☎0940(36)1055



広告申し込みは  
こちらから



43歳から60歳の男性へ

## 風しんの抗体検査と第5期定期接種の実施期間を延長します



令和3年度までの時限措置で実施していた風しんの抗体検査と第5期定期接種について、国の方針に基づき、実施期間を令和6年度まで延長します。対象者で、令和元年度から令和3年度までの間にクーポン券を使用していない人に対しては、改めて無料クーポン券を送付します。クーポン券を利用して抗体検査を受け、抗体が十分でない人は予防接種を受けましょう。

対 1962(昭和37)年4月2日～1979(昭和54)年4月1日生まれの男性

- 実施期間=令和7年3月31日まで
- その他=事業所(勤務先)健診で、抗体検査を受診できる場合があります。勤務先に確認してください

\*詳細は、クーポン券に同封している案内チラシ、市HPで確認を  
 問 健康課 ☎(36)1187



クーポン券と封筒

令和4年度

## 市民参画手続の実施予定をお知らせします

市の基本的な方針を定める条例の制定や計画の策定などを行う過程で、幅広く市民の意見を反映できるように「パブリック・コメント(市民意見提出手続)」などの市民参画手続を実施しています。本年度の市民参画手続実施予定は次のとおりです。

### 市民参画対象事業

事 事業名 附 附属機関の開催 パ パブリック・コメント 説 市民説明会 ワ 市民ワークショップ

**担当課** 子ども育成課 ☎(36)3181

- 事 宗像市幼児教育振興プログラム
- 附 令和4年6月、令和5年1月頃
- パ 令和4年5月頃
- 説 なし ワ なし

**担当課** 総務課 ☎(36)1272

- 事 宗像市犯罪被害者等の支援に関する条例の改正
- 附 なし パ 令和4年10月頃
- 説 なし ワ なし

**担当課** 元気な島づくり課 ☎(72)2211

- 事 宗像市離島振興計画の策定
- 附 なし パ 令和4年12月
- 説 未定 ワ なし

事 宗像市個人情報保護条例等の改正

- 附 令和4年9月頃
- パ 令和4年10月頃 説 なし
- ワ なし

**担当課** 都市再生課 ☎(36)9777

- 事 宗像市空家等対策計画の策定
- 附 令和4年11月、令和5年2月
- パ 令和5年1月 説 未定 ワ なし

事 宗像市空家等対策の推進に関する条例(仮称)の制定

- 附 令和4年4・6・8月
- パ 令和4年7月 説 未定 ワ なし

**担当課** 下水道課 ☎(36)4136

- 事 宗像市下水道事業基本構想・全体計画の変更
- 附 令和4年6・7・9月、令和5年1月
- パ 令和4年11月頃
- 説 なし ワ なし

\*詳細は市HP「市民参画手続の実施予定と実施状況」(右記コード)で確認を

問 コミュニティ協働推進課 ☎(36)5394

## 新型コロナウイルスワクチン

\*3月16日時点

### 追加(3回目)接種はお早めに

#### 迅速な接種のお願い

宗像市では、2回目接種完了から6カ月を経過した全ての18歳以上の人は、追加(3回目)接種が可能です。現在、個別接種、集団接種ともに十分に予約枠があります。6カ月経過する頃に接種券を順次発送します。接種券が届いたら、速やかに市予約サイトかコールセンターで予約してください。

感染拡大防止のためには多くの人が迅速にワクチン接種を行うことが重要です。速やかなワクチン接種に協力をお願いします。

#### 4月の追加(3回目)接種体制について

##### ■個別接種

市内協力医療機関で実施する4月の個別接種では、ファイザー社製ワクチンを使用します。個別接種での接種を希望する人は、市HPやコールセンターで実施医療機関や予約方法を確認してください。

##### ■集団接種

公共施設で実施する4月の集団接種では、武田/モデルナ社製ワクチンを使用します。4月からは原則土・日曜日のみ、メイトム宗像を会場に接種を実施します。夜間の接種など、利用しやすい体制を整備しています。

4月21日(木)は海の道むなかた館、4月22日(金)は吉武コミセンで集団接種を実施します。近隣に在住の人はぜひ利用してください。

メイトム宗像		海の道むなかた館、吉武コミセン	
曜日	実施時間	会場/曜日	実施時間
土曜日	14:00~17:00、 18:30~20:30	海の道むなかた館 4月21日(木)	14:00~ 17:00
日曜日	10:00~13:00、 14:00~17:00	吉武コミセン 4月22日(金)	

\*実施時間は予約状況で変更になる場合あり

#### 小児接種(5歳から11歳まで)と12歳以上の初回接種

##### ■小児接種

5歳から11歳までの人を対象とする接種では、使用するワクチンの種類と接種量が12歳以上の人と異なるため、特定の医療機関のみで実施しています。市HP(右記コード)で最新の情報を確認し、予約してください。

【5歳以上11歳以下】  
新型コロナウイルスの初回(1・2回目)接種について



##### ■12歳以上の初回接種

12歳以上の人を対象とする初回(1・2回目)接種は市内医療機関で、ファイザー社製ワクチンを使用して実施しています。市HP(右記コード)で実施医療機関などを確認し、予約してください。

【12歳以上】  
新型コロナウイルスの初回(1・2回目)接種について



#### 問い合わせ先

宗像市新型コロナワクチン接種  
 コールセンター ☎0120(201)685  
 \*8:30~17:00  
 (土・日曜日、祝日を含む)

新型コロナ  
 ウイルス  
 ワクチン接種  
 特設ページ







# 社協だより

## 199号

令和4年4月1日

発行  
社会福祉法人  
宗像市社会福祉協議会

〒811-3437 宗像市久原180  
メイトム宗像2階  
TEL 0940-37-1300

# 子ども居場所づくり事業

## 二丁目小学校



池野地区の公園通り二丁目公民館を拠点とした市民団体「二丁目小学校」。今回は、この「二丁目小学校」の活動について、副代表の馬場さんに話を伺いました。

17メートルのそうめん流し (コロナ禍前)

### 活動のきっかけ・目的は？

「子どもたちを地域で守り育てていきたい!!」地域の公民館を活用し、子どもたちと地域のみなさんがふれあい、つながる居場所づくりを：という目的で「二丁目小学校」の活動が始まりました。

### 活動内容は？

■活動場所／公園通り二丁目公民館とその周辺  
■活動日／小学校休業日など、年間5回程度  
■活動内容／「疑似小学

### 活動の効果は？

この活動を通じて、地域の公民館が「第二の小学校」として、子どもたちが安心して過ごせる居場所として認知され、友人が増え、顔見知りの大人もできました。また、活動に参加する



大人も一緒にトランプ

コロナ禍前

2020年2月以降、新型コロナウイルス感染拡大に伴い、当初の計画の半分ほどの開校となりました。公民館が使えない時期は、スタッフ同士SNSを使って開校の可否を話し合いました。

「二丁目小学校」を通じて世代間交流が、子どもと大人のどちらにも刺激となり、横のつながりがひろがり、地域の中で支え合う関係性ができてくるといいなと思います。また、子どもたちの居場所とともに、地域の高齢者の居場所にもつながりたいと思います。

### コロナ禍での活動は？

毎回開校が危ぶまれる状況ですが、子どもたちの笑顔が次への源(みなもと)となっています。コロナ禍が落ち着き、以前の状況に戻れることを願うばかりです。

コロナ禍



ハーベキュー給食

給食は、コロナ禍前は子どもたちが作るメニューでしたが、密になることや食材の共有化を避けるため、配布型の給食に切り替えたり、公民館内や隣接の公園を使ったり、遠足のような昼食タイムにしたりと工夫しています。

## 令和3年度 福祉ボランティア養成講座、開催！

ボランティア活動及び福祉教育の推進と啓発の一環として、福祉ボランティア養成講座を開催しています。

3月1日(火)・3日(木)の2日間、産業カウンセラーの原摩利香さんを講師に迎え、福祉分野や対人支援ボランティア活動に必要な「互いの理解を深めるコミュニケーション」について学びました(受講者17人)。

初日は、心をほぐすアイスブレイクからはじまり、性格のタイプ別に分かれ、新しい視点で自分の特性を生かすことや、人と人が双方向で考えを伝えることなど、コミュニケーションの基礎を学習。

2日目は、ボランティアの基本を学習。その後、自分を知ることと相手に関心を持ち、違いを認め合うことで、他者と深くつながるコミュニケーションスキルを学びました。

受講者からは、「コミュニケーションにおいて、送り手と受け手の相互努力も大事だ」という点が心に残った。「グループワークで自分自身が認められた感じがとても新鮮だった。自分も相手も大事にしながらボランティア活動をしていきたい」など、多くの感想が寄せられました。



「共通点探し」のワークで盛り上がりました。



良いところ探して伝え合いました。



### 福祉バス貸出事業廃止のお知らせ

これまで福祉団体やボランティア団体等が研修や外出行事の際に、福祉バスを貸し出してきました。しかしながら、バスの老朽化による維持管理コストの増加や貸出に関連する法令順守を徹底するため、令和4年3月末をもってバス貸出事業を廃止しました。

これまでバスを利用していただいたみなさまに感謝申し上げますとともに、何卒ご理解を賜りますようお願い申し上げます。





# オレンジの まど

～認知症支援に  
関するお知らせ～

問い合わせ

市社会福祉協議会 ☎(37)1300

## オレンジカフェを開こう という人や団体も、 まずはお知らせください

地域で活動しているボランティア団体や福祉会、事業所と協力しながらオレンジカフェを開催しています。感染症対策を踏まえたオレンジカフェの実施方法、運営に興味関心があるという相談も随時受け付け中です。オレンジカフェを実施するために必要な茶菓子代など経費の一部に対して利用できる助成制度を設けています。

実施要項や申請書類は市社協ホームページからダウンロードできます。詳細は、市社協にお知らせください。

## 令和3年度をふり返って

長引くコロナ禍の影響で、集う機会が限られる日々が続いています。そのような中、オレンジカフェやRUN伴（らんとも）\*など、認知症にちなんだイベントの多くが計画通りに進まず、やむを得ず中止に至ったものもありました。一方、地域ボランティア団体や小中高校及び大学などで「認知症サポーター養成講座」、認知症サポーター向けの「ステップアップ研修会」、認知症のある本人と家族のみなさんによる「本人ミーティング」、認知症のある人とその家族・オレンジカフェ実施団体・認知症地域支援推進員等が出席し、互いの思いや考えを出し合う「オレンジカフェ情報交換会」を開くことができました。

「認知症になっても、住み慣れた土地で、普段通りに暮らしていきたい。」これが、認知症のある人やその家族の思いです。コロナ禍になり、人とのつながることが阻まれ、誰しも孤立するリスクが高まっています。同じ地域で生活する仲間同士「どこまで気にかけて関係性を築くことができるか」が『住みよいまち 宗像』の実現を左右するのではないかと今まで以上に感じています。

新型コロナウイルス感染症対策方法も日進月歩で進んでいます。本人や家族、ボランティア団体、



オレンジカフェ情報交換会



認知症サポーターステップアップ研修会



認知症サポーター養成講座

認知症サポーターのみなさんといっしょに情報交換し合い、試行錯誤しながら集いの場を実行しようと挑戦し続けています。今年度も各イベントの開催を計画しています。開催が決まり次第、随時市社協ホームページやフェイスブックなどでお知らせします。

\*RUN伴（らんとも）とは…認知症になっても安心して暮らしている街をめざして、認知症の人と共にタスキをつないでいくリレーイベントです。

## 開催中！本人と家族のおしゃべりひろば～それでもいい！～

市では、認知症の人の視点を重視した地域づくりを具体的に進めるために、本人ミーティング「おしゃべりひろば～それでもいい！～」を毎月1回開催しています。本人と家族のみなさんがざっくばらんに集まって、思い思いの話をしています。「身体を動かしたい」「お出かけしたい」という希望も実行しています。ぜひ、息抜きにお越しください。

- 日時：毎月第3金曜日 13:30～15:30
  - 場所：メイトム宗像内会議室など
  - 対象：軽度認知障がいまたは認知症のある本人、その家族
  - 料金：無料
  - 申し込み・問い合わせ先：市社会福祉協議会 ☎(37)1300
- ※新型コロナウイルス感染症拡大状況によって、中止または会場を変更することがあります。



本人ミーティング「それでもいい！」。グローバルアリーナにて。

今年度の日程	4/15・5/20・6/17・7/15・8/19・9/16・10/21・11/18・12/16 令和5年 1/20・2/17・3/17
--------	--

### ボランティアセンター通信

土曜日は祝日を除く午前8時30分～午後5時  
メールアドレス ☎(37)4100 ☎(37)4101  
v-net@syakyo.munakata.com  
ホームページ

#### 令和4年度 ボランティア活動保険 更新・加入受付中

日本国内でのボランティア活動中に起こりうるさまざまな事故に対する備えとして、「ボランティア活動保険」の手続きをしています。

「基本プラン350円」、「天災・地震補償プラン500円」の2つに加え、「特定感染症重点プラン550円」を新設し、新型コロナウイルス感染症への補償を拡充します。

手続きの詳細等はセンターにお問い合わせください。

受付・問い合わせ先 同センター

### 令和4年度 手話講習会 受講者募集

令和4年度の手話講習会を開催します。日常生活でよく使う手話が楽しく学べる講座です。指導者には聴覚に障がいのある人もいます。手話がはじめてでも大丈夫。手話を学んであなたの気持ちを伝えてみませんか？

- 金曜コース 時間：13:30～15:30 会場：玄海コミセン  
4月8日スタート 指導グループ：玄海手話サークル ゆび
  - 土曜コース 時間：13:00～15:00 会場：メイトム宗像  
4月9日スタート 指導グループ：手話サークル シュワッチ
  - 火曜コース 時間：19:00～21:00 会場：メイトム宗像  
4月12日スタート 指導グループ：手話サークル シュワッチ
- 開催期間 令和4年4月から翌年3月までの1年間  
■受講料 1年間で500円。テキスト代として別途200円程度が必要。  
■申込・問い合わせ先 同センター

\*まずは見学だけでも大丈夫です。「希望コース」「氏名」「住所」「年代」「連絡先」をお知らせ下さい。  
\*新型コロナウイルス感染症の感染状況により、中止または時間変更となる場合があります。



### 社協だよりは、偶数月の1日号です（年間6回）

#### 社会福祉法人 宗像市社会福祉協議会

大島支所 宗像市大島1809番地32ふれ愛センター内 ☎(37)1300  
ホームページ http://syakyo.munakata.com/ メール info@syakyo.munakata.com

本会は、むなかつたウンプレスを音にして届ける「声の広報」活動を実施しています

ご寄付 ありがとうございます

【香典返し】敬称略

- ・(故)屋形妙香 (大島)
- ・(故)河野卓造 (大島)
- ・(故)松永貴志 (朝町)
- ・(故)佐藤まさよ (自由ヶ丘南)
- ・(故)早川静子 (池田)
- ・(故)縄田英子 (鐘崎)
- ・(故)入江富子 (上八)
- ・(故)内田信 (東郷)
- ・(故)松尾幸 (平井)
- ・(故)岩瀬清美 (鐘崎)
- ・(故)原一光 (吉留)
- ・(故)東房テルヨ (朝町)
- ・(故)入江禮子 (鐘崎)

市社会福祉協議会では、随時寄付を受け付けています。振込や現金書留等でも受け付けが出来ますので、お問い合わせください。地域福祉の推進のために、ご協力をよろしくお願いいたします。

赤間賢クリニック 腎友会 (令和4年2月28日受付分まで)



# むなかた市民学習 ネットワーク

No. 455

むなかた市民学習ネットワーク事務局  
TEL.36-3721 FAX.36-3732

## 応募要領

- 学習料は1人1回当たり400円(4回分前納)
- 会場使用料と教材費は学習者負担のため別途徴収します(入会金なし)
- 学級は6人以上で成立
- 不成立の場合のみ連絡します

## 申込方法

4月15日(金)必着  
ハガキまたはFAXで希望学級(学級名、指導者名、場所、曜日、時間)、住所氏名、年齢、電話番号を楷書で記入し送ってください  
《あて先》〒811-3437 宗像市久原180  
メイトム宗像内  
むなかた市民学習  
ネットワーク事務局  
TEL (36)3721

## 【注意】

- 直接、事務局での申し込みもできます。電話での申し込みはできません
- 連絡希望者は、往復ハガキで申し込んでください
- 応募者多数の場合は抽選になります
- 傷害保険は自己加入してください。子ども連れの参加はご遠慮ください
- 申し込み後、連絡がない場合は、記載の開級日に直接各学級へ来てください

## 新有志指導者の紹介と学級生募集

### 薬草識別



山下美佐子

身近にある野草を使ってお茶や料理を作ります。野草の効能を学習しながら楽しく手作りしませんか

場所 メイトム宗像  
時間 午前10時～正午  
開級日  
5月9日(月)、7月4日(月)  
9月5日(月)、11月7日(月)  
1月16日(月)、3月6日(月)  
\*全6回

### 書道



古野美美子



蘭亭叙をはじめとして、古典の世界を楽しんでみませんか。1週目：楷書、2週目：行書、3週目：草書、4

教材費 野草500円、コピー代200円/回  
持参品 筆記用具

### はがき絵



西川 扶美



お手本を通して描き方の

週目：かな  
場所 メイトム宗像  
曜日 毎週金曜日  
時間 午前10時～正午  
開級日 5月6日(金)  
手本代 100円/回  
持参品 書道用具、用紙

### 健康マージャン



上野 博泰

初心者の方を中心に楽しんで貰える麻雀を。年齢関係なしで新しい仲間作りをチャレンジしてみませんか?

場所 池野コミセン  
曜日 第2・4土曜日  
時間 午後1時～同3時  
開級日 5月14日(土)  
持参品 筆記用具  
対象者 初心者

### 洋裁



中村 和美

ポイントを学んでいきます。絵が苦手な方も安心してご参加ください

場所 河東コミセン  
曜日 第1・3水曜日  
時間 午後1時～同3時  
開級日 5月18日(水)  
教材費 1500円程度/月  
持参品 梅皿(白い皿)、筆洗、筆ふき、鉛筆

### ガーデニング



佐藤 桂

初夏の寄せ植え・ハンギングバスケット

お花にかかわる25年の仕事を通じての経験を生かして、ガーデニング他、生花や造花等を使ったかべ飾り、髪飾りなど制作し、お花を通じて幸せだと感じる学級を目指したいです

### リメイク講座(和・洋裁)

着物や古布でお洋服や小物を作りませんか? 簡単に素敵なデザインのTブラウス、パンツ、バッグなどを作ります(着物の解き方から指導します)

場所 メイトム宗像  
曜日 第1・3月曜日  
時間 午後1時～同3時  
開級日 5月2日(月)  
教材費 1000円程度/月  
持参品 裁縫道具

### パソコン



森 結花

パソコンの基礎、簡単な文書作成、生活に役立つ内容等をワード・エクセルを中心に楽しく学習していきます

場所 南郷コミセン  
曜日 毎週火曜日  
時間 午後1時～同3時  
開級日 5月10日(火)～7月12日(火)  
\*全10回  
教材費 テキスト代1000円(初回のみ)  
持参品 ノートパソコン(エクセル・ワード入り)、筆記道具

### 薬膳料理



和田 亜弓

「食で世界中を笑顔に」をテーマに薬膳の魅力を発信しています。基本的な考え方を知れば、楽しくおいしくおうち



季節のおうち薬膳

### 卓球

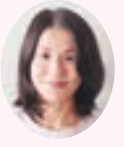


筒井 啓介

中学生への競技としての技術指導として、一つ一つの技術ができるようにレベルアップを行いたいと思います

\*3月号で小・中学生クラスを募集しています

### ヨガ



草刈むつみ

リラクゼーションヨガ



薬膳できますよ(5月のメニュー)  
・緑豆ごはん  
・たんぼのミネステローネ  
・金針菜の炒め物  
・ヨクイニン粉の鶏肉のカリカリ焼き  
・ジャスミン陳皮ティー  
・五味子ゼリー

場所 メイトム宗像  
期日 5月28日(土) 7月23日(土)  
\*全2回  
時間 午前9時～正午  
教材費 材料代2500円/回  
持参品 エプロン、ふきん、三角巾、筆記用具

### フラダンス



津留 理恵

ハワイの伝統芸能であるフラを多岐に渡りお伝えします。イプヘケによる基礎練習で美しい踊りを身につけます

場所 メイトム宗像  
曜日 月曜日(月3回)  
時間 午前10時～同11時30分  
開級日 5月9日(月)  
教材費 500円/3ヵ月  
持参品 筆記用具、水



\*動きやすい服装

場所 自由ヶ丘南第4区自治公民館  
曜日 第2・4土曜日  
時間 午後1時～同3時  
開級日 5月14日(土)  
持参品 タオル、ヨガマットまたはバスタオル、水

### 短期学級

#### 短プリーズブドフラワー



母の日ギフトを作ろう

\*高さ約12cm

#### 短台湾カステラ作り

流行のお菓子を作ってみよう!



有志指導者 永島 裕紀修  
場所 メイトム宗像  
期日 5月14日(土)  
時間 午前9時～正午  
材料費 1000円  
持参品 エプロン、ふきん、三角巾、筆記用具

#### 短たのしいパン・お菓子

有志指導者 塚本 けさ子  
場所 メイトム宗像  
時間 午後1時～同4時  
開級日 5月12日(木)、7月14日(木)、10月13日(木)、12月8日(木)  
\*全4回



材料代 1000円程度/回  
持参品 エプロン、ふきん  
2枚、三角巾、持ち帰り  
容器、筆記用具



短はじめての菊作り

有志指導者 吉田 睦雄  
初回到菊の苗を  
さしあげます

場所 メイトム宗像  
曜日 第3土曜日  
時間 午前10時~正午  
開級日 5月21日(土)  
期間 5月~10月  
持参品 筆記用具



追加募集

和菓子

季節の和菓子を作って  
楽しみましょう!

有志指導者 矢野 恵津子  
場所 メイトム宗像  
曜日 第3木曜日  
時間 午前9時30分~  
同11時30分

教材費 500円程度  
持参品 エプロン、三角巾、  
ふきん3枚、持ち帰り容  
器、筆記用具



パソコン



有志指導者 坂本 敏子  
①曜日 第1・3火曜日  
時間 午後1時~  
同3時

②曜日 第2・4水曜日  
時間 午後1時30分~  
同3時30分

③曜日 木曜日(月2回)  
時間 午後1時30分~  
同3時30分

④曜日 土曜日(月3回)  
時間 午後1時30分~  
同3時

\*以下共通事項  
場所 有志指導者宅(自  
由ヶ丘2丁目、宗像郵便  
局近く)

教材費 150円程度/月  
持参品 パソコン、筆記用具  
\*パソコンの貸し出しあり

ラクラク健康体操

若い人から年配の人まで  
音楽に合わせて元気に!



有志指導者 得田 百合江  
場所 日の里コミセン  
曜日 第3水曜日  
時間 午前10時~  
同11時30分

道具代 3800円(初回  
のみ)

\*動きやすい服装

パソコン

有志指導者 須藤 安江  
場所 河東コミセン  
曜日 毎週火曜日  
時間 午後1時~  
同2時30分

持参品 ノートパソコン、  
筆記用具



卓球

楽しみながら  
健康づくり!

有志指導者 山口 政文  
場所 市民体育館  
曜日 毎週火曜日  
時間 午前10時~正午

教材費 200円/月  
持参品 体育館シューズ、  
水、ラケット、タ  
オル



ラジボール(卓球)

柔らかく大きなボールで  
ラリーが続きます

有志指導者 山口 政文  
場所 市民体育館  
曜日 毎週木曜日  
時間 午前9時30分~  
同11時半

ボール代 500円/初回のみ  
持参品 体育館シューズ、  
水、ラケット、タ  
オル

オカリナ

やさしい、澄んだ音色を  
奏でてみませんか!

有志指導者 宮内 明日香  
場所 メイトム宗像  
曜日 第2・4火曜日  
時間 午後3時~  
同4時30分

教材費 3000円程度  
(楽譜代)

持参品 オカリナ、筆記用  
具、ノート、譜面台

対象者 中級程度の人  
\*オカリナ購入希望者には  
紹介します



ペン習字(小石会)

すぐに役立つ  
美しい文字

有志指導者 堀内 香庭  
場所 自由ヶ丘第1区  
公民館(同6丁目)  
曜日 第1・2・3木曜日  
時間 午前10時~正午

教材費 200円/月  
持参品 筆記道具、ノート  
\*購入希望者には紹介します

はじめての男性カラオケ

持ち歌を  
作ろう



有志指導者 馬場 喬  
場所 メイトム宗像  
曜日 第1・3火曜日  
時間 午前10時~正午

教材費 500円(初回のみ)  
持参品 筆記用具

絵手紙

有志指導者 藤野 秀雄  
①場所 玄海コミセン  
曜日 第1・3水曜日  
時間 午前9時30分~  
同11時30分

②場所 メイトム宗像  
曜日 第2・4水曜日  
時間 午後1時30分~  
同3時30分

持参品 水彩道具(筆、筆  
洗、パレット)、画仙  
ハガキ、半紙



表装

自分の書・絵手紙を  
掛け軸に

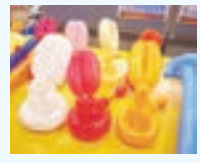
有志指導者 佐藤 泰司  
場所 河東コミセン横  
曜日 第1・3水曜日  
時間 午後1時~同3時

持参品 表装用具(初回に  
説明)



バルーンアート

風船を使って人気者!!



有志指導者 今西 啓之  
場所 メイトム宗像  
曜日 第2・4木曜日  
時間 午前10時~正午

教材費 100円/回  
\*ポンプは、1000円で  
購入できます

日本画

日本古来の美意識を  
再発見

有志指導者 水谷 興志  
場所 メイトム宗像  
曜日 第2・4土曜日  
時間 午前10時~正午

教材費 実費  
持参品 ノート、筆記用具



有志指導者が大活躍

水彩画展を開催

「水彩画」の有志指導者  
古後安之さんが、4月1日  
(金)~28日(木) NPO法  
人「丘の上の街」ギャラリー  
(田久)で開所2周年を祝い、  
個展を開催します。



20年勤続有志指導者

家庭料理 有志指導者 貞弘 龍子  
家庭料理の指導者としての活動をさせていただ  
き20年が過ぎました。受講生の皆さまの「おいし  
い」「さっそく作ります」の言葉や事務局の方々  
の励ましに元気をいただいて、ここまでやってこられたことに感  
謝です。今は、お食事をしながら楽しいおしゃべりの時間を  
コロナ禍で奪われていますが、早く終息することを願っています。



洋裁 有志指導者 岸川 洋子  
20年 たくさんの方々に教室へご参加いた  
きありがとうございます。着物や帯を解いて作  
品に仕上げ着用したみなさんの満面の笑顔を見  
るのが喜びで続けてこられたと思います。コロナ禍にあり3年作  
品展を開催できずにいます。今年こそはと願っています。  
心地良い緊張の中、交流のすばらしさを感じて前進していき  
たいです。



アロマセラピー 有志指導者 門司 早苗  
20周年を迎えることができ、うれしく思いま  
す。「教える事は学ぶ事」とつくづく感じており  
ます。受講生の皆さまには感謝せずにはいられ  
ません。これからも皆様と共に日常生活に役立つアロマセラピー  
を継続して、楽しい時間を共有していけたら幸いです。  
事務局の方々にも感謝です。



卓球 有志指導者 小野 誠  
宗像で基礎から始めた卓球。クラブの先輩方  
から背中を押され指導者となり、はや20年。初心  
者の方や子どもたちと出会い、一緒に学び、成  
長してきました。指導する事は自分の技術の修得にもなっていま  
す。ネットワークでの出会いと健康、事務局の方々のご尽力に感  
謝しております。



スマイル健康体操 有志指導者 中村 廣子  
20年表彰誠にありがとうございました。ここま  
で継続出来たのも、学級生のみなさんをはじめ、  
支えてくださった事務局の皆さんのおかげだと感  
謝しております。「スマイル健康体操」の教室名通り、笑顔の絶え  
ない時間を楽しく共に過ごしています。これからも健康づくりへの  
道と一緒に歩み続けていきたいと思っております。



20年表彰誠にありがとうございました。ここま  
で継続出来たのも、学級生のみなさんをはじめ、  
支えてくださった事務局の皆さんのおかげだと感  
謝しております。「スマイル健康体操」の教室名通り、笑顔の絶え  
ない時間を楽しく共に過ごしています。これからも健康づくりへの  
道と一緒に歩み続けていきたいと思っております。





第19回 ～来たれ！夢に挑む高校生！～

## 日本の次世代リーダー養成塾 宗像市推薦枠塾生募集

平成16年から毎夏、地方自治体・経済界・学界が一体となって、グローバルアリーナをメイン会場に開催している「日本の次世代リーダー養成塾」。この塾は、高校生を対象に「各界で活躍する講師陣の講義」や「全国から集まる170人の高校生同士でのディスカッション」などを通じて、日本だけでなく世界を舞台に挑戦する人材の育成を目指す2週間のサマースクールです。

宗像市在住か宗像市内に所在する高校に在学の高校生を対象に「宗像市推薦枠」の塾生を募集します。全国の高校生と切磋琢磨して、夢に向かう一歩を踏み出したい高校生の応募を待っています。

●開催日程

7月26日(火)～8月8日(月)  
**所** グローバルアリーナ、佐賀県波戸岬少年自然の家  
 \* 自然の家は7月30日(土)～8月2日(火)まで  
**料** 13万円  
**定** 5人程度(宗像市推薦枠)  
 \* 書類審査か面接審査

●募集期間

4月1日(金)～5月2日(月)  
 \* 17:00 必着  
 \* 出願方法などの詳細は、市HP(右記コード)を確認を  
 \* 日本の次世代リーダー養成塾主催  
**問** 子ども育成課 ☎(36)1214



講義を熱心に聴く塾生



4月1日から公開

報告

### ドローン実証事業 ～未来技術を活用した商品配送～

自由ヶ丘地区での都市再生事業の一環として、3月6日、未来技術(ドローン)を活用した配送実証事業を行いました。この事業は、「サービスが人の近くに移動する」という概念の実証を行うため、昨年実施した「ショップモビリティ実証事業」をさらに深化させた、未来技術の活用で「サービスが直接人のもとに届く」ことについて検証を行いました。

商品を積み込み、朝町を離陸したドローンは、約1km離れた自由ヶ丘中学校まで飛行し、無事に配送をすることができました。今後も誰もが住みやすい持続可能なまちづくりを目指し、都市再生の推進に取り組みます。

**問** 都市再生課 ☎(36)9777



ドローンに商品を積み込む  
マックスバリュくりえいと宗像店  
店長の吉本さん



住民が見守る中、商品を乗せて  
上昇するドローン



100m上空を飛行し、自由ヶ丘中  
学校に着陸するドローン

## 宗像市スポーツサポートセンター

●3カ月シリーズ(令和4年5～7月)

### 春の定例教室

新たにダンス教室がラインナップ



春の定例教室(5～7月)の参加者を募集します。今回の定例教室は5クラス。いずれの教室も1時間。ストレッチやヨガポーズ、体のゆがみを整え姿勢を改善する運動などが主体。運動が苦手な人や体力に自信のない人でも安心です。

**所** 市スポーツサポートセンター(市民体育館内)

●申込開始=4月1日(金)から

**申** 問同センター ☎(72)1112

\*火～土曜日の9:00～17:00(祝日を除く)

**料** 火曜日は5,500円(11回分)、木・金曜日は6,000円(12回分)を申込時に一括支払い。土曜日は月2～3回開催(1回500円)。毎月申込時に当該月分を一括支払い

**定** 20人(市民優先)\*体験参加可(1回500円)

\*欠席した分の補講はなし。欠席回数分、他施設で使用することができるチケットを提供。詳細は同センターHP(上記コード)で確認

#### 体すっきりヨガクラス

●毎週火曜日13:30～14:30  
 ゆったりと無理なくヨガポーズに挑戦。体の痛み、コリ、ひずみが軽減できます。  
**期** 5月10日～7月26日  
 \*7月19日は休み

#### 足腰シャキーンクラス

●毎週金曜日11:30～12:30  
 イスに座って行うストレッチや体操、筋トレなどが主体。体力に自信がない人も安心。  
**期** 5月13日～7月29日

new!

#### ヤングミドルエイジ jazz Hiphop クラス

●土曜日13:00～14:00  
 ストレッチからゆっくりウォーミングアップを行い、K-POPから邦楽、洋楽などさまざまなジャンルの音楽に合わせて楽しく踊ります。  
**期** 5月14日～7月30日の期間で毎月2～3回開催



#### 自宅で実践! 簡単トレーニング 元気ハツラツクラス

●毎週火曜日14:45～15:45  
 腰回りを動かしたり、体重移動の動作を実施することで下半身や体幹トレーニングを行っていきます。初めての人も大丈夫。  
**期** 5月10日～7月26日  
 \*7月19日は休み

#### 背骨コンディショニング クラス

●毎週木曜日10:00～11:00  
 脊柱や骨盤のゆがみからくる肩凝りや腰痛を簡単な体操とトレーニングで改善します。  
**期** 5月12日～7月28日

●月例開催

### 体力測定会

自分の体力を知ろう

体成分、柔軟性、バランス、敏しょう性、握力の5項目を測定し、測定結果を分かりやすくグラフ化。運動効果の確認や体内成分の過不足を評価し、説明します。測定結果を登録すると経過を知ることができます。今年度も毎月1日(1日に2回)程度実施します。



専門のスタッフが  
結果を説明します

**期** 4月20日(水)

▶午前の部11:00～

▶午後の部14:00～

**所** 市民体育館多目的室A・B

**定** 午前・午後各先着10人

**料** 無料



報告

### トヨタ自動車九州がさつき松原で松枝拾い

さつき松原で、トヨタ自動車九州のみなさんが、2月9・10日、17・18日の4日間、松枝拾いと遊歩道の清掃を行いました。この清掃活動は、コロナ禍で部品供給不足のため稼働停止になった同社工場が停止期間中にあわせて、社会貢献活動として実施したものです。寒風の中、4日間で延べ161人が参加。枯葉、枯れ枝が清掃され、さつき松原の遊歩道がより美しく、歩きやすくなりました。



集まった枯葉は902袋分、枯れ松枝は16束分になりました

\*当日の様子は



こちらから→

問 秘書政策課 ☎(36) 1055

報告

### 優良環境行動賞表彰

市では、環境活動で顕著な功績があった市民や団体に同賞を贈呈しています。令和3年度は、宗像大社から亀石橋までの道路河川敷の清掃活動に取り組む海出耐祐さん(かいでたすけ)に感謝状を、海浜清掃や松原保全に長年取り組む「玄海学園(玄海中・玄海東小・玄海小・地島小)」のみなさんに表彰状を贈りました。同学園玄海中生徒会長の占部知里(ちさと)さんは「これからも学園全体で環境に配慮した取り組みをつなげていきたい」と話しました。市では今後もみなさんと一緒に環境活動に取り組んでいきます。 問 環境課 ☎(36) 1421



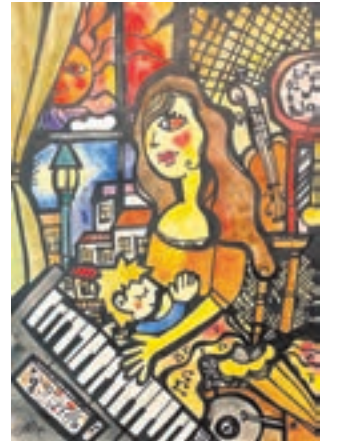
日々環境活動に取り組んでいる受賞者のみなさんと伊豆市長(中央)。左から、野本俊彦さん(玄海中学校校長)、海出耐祐さん、占部知里さん、岡本良介さん(玄海中学校教員)

### 市主催展示 宗像アートギャラリー

## 第1回 福岡県 障がい者アート レンタル事業展示会 in 宗像

4月2日(土)～29日(金・祝) 10:00～17:00 入場無料

宗像ユリックス市民ギャラリーで年間12回開催します。第1回目は「福岡県障がい者アートレンタル事業展示会 in 宗像」。街中にアートやアート活動があふれる社会の実現を目指し福岡県が行っているこの事業に賛同し、作品の見本展示会を1カ月にわたり開催します。多様な表現のアートを鑑賞したい人、障がい者アートレンタル事業に関心のある人など、ぜひ会場まで足を運んで本物のアートを楽しんでください。



こもりの歌/大峯直幸

●開催期間

▶前期展示=4月2日(土)～14日(木)

▶後期展示=4月16日(土)～29日(金・祝)

\*前期・後期で40作品ずつ入れ替え

\*月曜日休館

\*4月15日(金)は入れ替えのため休み

所 宗像ユリックス・2階市民ギャラリー

\*主催/福岡県(福岡県障がい者アートレンタル事業事務局)、宗像市、宗像ユリックス

\*詳細は、宗像ユリックス(右記コード)で確認を



### 宗像ユリックスにアートサロン開設

市では、宗像ユリックスを文化芸術の拠点とし、新しい文化芸術の創造や文化芸術の課題解決を行うため、4月1日から宗像ユリックスに文化芸術サロンを設置します。市職員が滞在し、市民やさまざまな人たちと語りながら、アートで「ひと」「もの」「こと」をつなぐ活動を行います。

●時間=9:00～17:00 \*土・日曜日、祝日、休館日を除く

所 宗像ユリックス・2階(市民ギャラリー内)

問 文化スポーツ課 ☎(36) 1540

## 花壇コンクール参加募集

むなかた「水と緑の会」

市とむなかた「水と緑の会」では、花と緑で彩る美しいまちづくりを目指してコンクールを開催。自慢の花壇を応募してみませんか。団体、個人は問いません。事業所や学校なども大歓迎です。

●審査日=4月25日(月)

●審査方法=同会「花と緑部会」が、応募者の自宅などを訪問して実施

\*審査前に開花のピークを迎える場合は、審査当日に、開花ピーク時の写真を提出(3～5枚。内1枚は全景写真必要)。写真は返却不可

\*入賞者に賞品、参加者全員に記念品あり

●審査対象=道路から見える垣根や庭、玄関

申▶電話=同会事務局(環境課内) ☎(36) 1421

▶郵送=①住所②氏名③電話番号を明記して、〒811-3492/住所不要/むなかた「水と緑の会」事



昨年の最優秀賞 門司朝実さん宅の庭

務局・環境課内あて

▶環境課窓口(市役所西館2階)

\*入賞者の名前、花壇の写真などを市広報紙や同会(右記コード)で掲載

予定

▶4月20日(水)

問 同会事務局 ☎(前述)



## スズメバチ対策を始めましょう

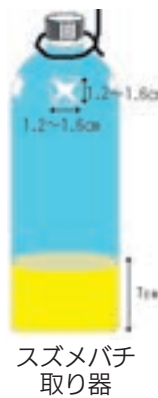
スズメバチの女王蜂は4月ごろに活動を始めます

女王蜂以外は越冬できないため、この時期に女王蜂を捕まえると、巣作りを防ぐことになり、スズメバチの数が増えるのを抑えることができます。

### スズメバチ取り器を作ろう \*効果は1～2週間

●材料=▶ペットボトル(炭酸系飲料1.5ℓ程度の凹凸がないもの)▶ぶらさげるひも▶誘引液(焼酎150ml、酢50ml、砂糖70g、はちみつ小さじ1)

●作り方=①ペットボトル上部の丸みのある辺りに16×16mmの穴(切り口は切り取らずに×印に内側に折る)を3カ所開ける②誘引液を、底から7cm程度の高さまで入れ、フタを閉める③キャップの下のくびれにひもを取り付けてぶら下げる



スズメバチ取り器

【注意】ハチは死んでいても、針が飛び出し毒が出ることがあります。死骸には触れないでください。

問 環境課 ☎(36) 1421

【吉武コミセンの資源物回収方法が変わります】令和4年3月末日で吉武コミセン敷地内の回収ボックスを撤去しています。令和4年4月3日(日)から週2回、時間を設定し回収します。▶毎週木曜日13:30～16:30▶毎週日曜日9:00～12:00 \*閉館日を除く 問 環境課 ☎(36) 1421



## 2022夏の課外授業 in むなかた 協力事業者募集 事業説明会を開催します

市では、市立学校の夏休み期間中(7月21日(木)～8月28日(日))に市内で実施される小学生向けの体験イベントを紹介するガイドブック「2022夏の課外授業 in むなかた」を発行し、市内に情報発信します。親子で交流できるイベント、楽しく学べる体験イベントを提供する事業者を募集します。事業説明会を開催しますので、関心のある事業者は事前申し込みの上、ぜひ参加してください。

期 4月8日(金) 10:00～11:00  
所 市役所北館・103 会議室  
申 電子申請(右記コード)  
問 子ども育成課 ☎(36)1214



2021年度の  
イベントガイドブック

\*新型コロナウイルス感染症の影響でオンライン説明会となる場合あり

### 報告

## 九州電力株式会社 福岡支店と 包括連携協定を締結

市と九州電力株式会社福岡支店は、2月18日、「安全で環境にやさしいまちづくりに関する包括連携協定」を締結。九州電力グループの強みを生かした災害対策や、二酸化炭素排出量の実質ゼロを目指す「ゼロカーボンシティ」の実現、地域情報の発信などについて連携して取り組んでいきます。特に「ゼロカーボンシティ」の実現に向けては、公共施設のCO2削減対策や、小中学校への環境学習出前授業、講演会の共同開催などを実施します。



安部進一郎さん(九州電力(株)福岡支店支店長)と伊豆市長

問 秘書政策課 ☎(36)1055

## 情報ステーション

詳細は各問い合わせ先へ



### 申込方法 応募事項

電話以外での申込は、次の①～④を明記してください。  
①催し名・コースなど②郵便番号・住所③氏名④電話番号

### 審議会等委員募集

#### ① 下水道事業運営審議会委員

●内容=市の下水道事業の基本構想などについて審議●任用期間=6月1日(水)から2年間 期 4月25日(月) 問 下水道課 ☎(36)4136

#### ② 環境保全審議会委員

●内容=第2次環境基本計画の中間見直しについて検討●任用期間=委嘱の日(6月予定)から2年間 期 4月25日(月) 問 環境課 ☎(36)1421

#### 【1②共通】

募集要項は、市HP「審議会等委員募集」(右記コード)で確認を



### パブリックコメント結果報告

#### ■ 宗像市子ども基本条例改正(案)

●実施期間=1月7日～2月7日  
●提出意見数=1件  
●検討結果=原案どおり  
\*意見の回答など詳細は、市HP「パブリックコメント」(右記コード)で確認を 問 子ども育成課 ☎(36)1214



### 市民意見提出手続 (パブリック・コメント)

市では、市民意見提出手続(パブリック・コメント)を実施。寄せられた意見は必要に応じ、計画に反映します。  
\*氏名などは公表しません  
\*結果は市HPなどで公表  
【宗像市情報通信技術を活用した行政の推進に関する条例(案)】  
●内容=国が示す自治体DX推進計画に基づき、行政手続きのオンライン化を推進するにあたり「書面」などの記載がある本市条例について、オンライン化を可能とするための条例 期 4月1日(金)～5月2日(月)

●閲覧場所=総務課デジタル化推進室(西館3階)、情報コーナー(本館1階)、大島行政センター、宗像ユリックス図書館、各コミセン、メイトム宗像、市HPなど  
対 市民か、市に通勤・通学する人・事業所などを持つ人、同案に利害関係がある人

申 ①住所②氏名③電話番号④市外の人には通勤先など市との関係や利害関係の有無を明記して▶郵送(〒811-3492/住所不要/総務課デジタル化推進室あて)▶同課窓口▶市HP(右記コード) 問 総務課デジタル化推進室 ☎(36)5444



### 医療的ケア児 在宅レスパイト助成事業

医療的ケア児の家族の負担軽減を図るために、健康保険適用外の訪問看護にかかる費用の一部を助成します。

期 4月1日(金)から  
対 0歳～高校卒業までの間に在宅の医療的ケア児の家族  
●助成金額=7,500円/1時間  
\*上限は年間48時間  
問 福祉課障害者福祉係  
▶☎(36)3135 ▶F(36)5856

### 手話奉仕員養成講座

聴覚障がい者などの、日常生活上の初歩的なコミュニケーションを支援する手話奉仕員養成講座を福津市と合同で開催します。

期 5月～令和5年3月31日(金) 毎週月曜日14:00～16:00(全45回) \*日程の変更あり  
所 福津市役所 対 市民か市に通勤・通学する18歳以上(高校生不可)で、講座終了後に手話ボランティア

活動が可能な人 問 各市先着5人  
料 無料 \*別途3,300円(テキスト代)必要 期 4月20日(水)  
申 問 福祉課障害者福祉係  
▶☎(36)3135 ▶F(36)5856

### 児童扶養手当・特別児童扶養手当 の手当額改定

厚生労働省が、令和4年度(令和4年4月分)からの両手当を、下記のとおり変更しました。手当額は、毎年「自動物価スライド制」で決定されます。

#### 【特別児童扶養手当/月額】

区分	1級	2級
現行	52,500円	34,970円
改定後	52,400円	34,900円

#### 【児童扶養手当/月額】

区分	全部支給	一部支給
児童1人	現行 43,160円	43,150円～10,180円
	改定後 43,070円	43,060円～10,160円
児童2人(加算額)	現行 10,190円	10,180円～5,100円
	改定後 10,170円	10,160円～5,090円
児童3人以上(1人増すごとの加算額)	現行 6,110円	6,100円～3,060円
	改定後 6,100円	6,090円～3,050円

問 子ども家庭課子ども家庭係  
☎(36)1151

### ひとり親家庭のための 自立支援給付金について

① 自立支援教育訓練給付金  
就職につながる能力開発のために受講した教育訓練講座の受講料を助成

します。  
\*必ず受講開始前に申請が必要  
●対象講座=雇用保険教育訓練給付金制度の対象として厚生労働大臣が指定する教育訓練講座

\*詳細は、厚生労働省HP 教育訓練講座検索システム(右記コード)で確認可

●支給額=受講料の6割 \*上限あり。ただし、支給額が12,000円を超えない場合は支給なし

② 高等職業訓練促進給付金  
就職に有利な資格を取得するため、養成機関で修業する場合、毎月「訓練促進給付金」を支給します。

●対象資格=法令の定めにより養成機関で1年以上のカリキュラムを修業することが必要とされている資格(看護師・准看護師、介護福祉士、保育士など) \*6月以上の修業で対象になる資格もあり

●支給額=訓練促進給付金▶市町村民税非課税世帯100,000円(月額)▶市町村民税課税世帯75,000円(月額)

\*世帯には同一住所の扶養義務者を含む  
\*訓練終了後に「修了支援給付金」を支給(条件あり)

\*申請月から支給(期間の上限あり)  
【1②共通】

20歳未満の児童を扶養しているひとり親家庭の親で、所得が児童扶養手当受給対象水準である。所得などの上限あり(事前相談必要)。詳細は問い合わせを。

\*詳細は、市HPむむハグ。「ひとり親家庭のための各種訓練給付金」(下記コード)でも確認可

問 子ども家庭課 子ども家庭係  
☎(36)1151

【引越しごみの処分を検討している人へ】清掃工場へ自分で持ち込みができない場合は、直接収集運搬許可業者へ依頼してください(有料)。

▶玄海クリーン有限会社 ☎(62)2944 ▶三孝産業有限会社 ☎(33)3847 ▶有限会社神郡清掃サービス ☎(33)7111 問 環境課 ☎(36)1421



# 情報ステーション

申込方法 電話以外での申込は、次の①～④を明記してください。  
応募事項 ①催し名・コースなど②郵便番号・住所③氏名④電話番号

## 障がい者等の日常生活用具(紙おむつ)給付対象者を追加・変更します

次の項目に該当し、医師が紙おむつの必要性を認めた者

▶直腸機能障害またはぼうこう機能障害のある者で、ストーマ装具では対応できない者

▶下肢または体幹機能障害2級以上、療育手帳A、精神障害者保健福祉手帳1級の者、または難病患者であって、その障害(疾病)によって紙おむつを必要とする者

☎福祉課障害者福祉係

▶☎(36)3135 ▶F(36)5856

## 歩こう会

水筒・タオル・帽子を持参し、マスク着用、歩きやすい靴・服装で参加してください。

●日の里地区/宗像大社(5.7km)

期 4月8日(金)9:00 受付(日の里コミセン)9:15 出発、12:30 終了  
\*雨天中止。実施の有無は9:00以降に問い合わせを ☎日の里地区コミュニティ☎(36)1587

●岬地区/さつき松原ウォーク(5km)

期 4月16日(土)9:00 受付(岬コミセン)9:30 出発、11:00 終了

\*雨天中止。実施の有無は8:30以降に問い合わせを ☎岬地区コミュニティ☎(62)2656

## 男女共同参画推進センター「ゆい」

### ①新たな道への第一歩!

～わたしの魅力再発見～

転職や再就職など新しい一歩を踏み出す時、自分の魅力をしっかりアピールし、自信を持って踏み出すために必要なヒントを見つけてみませんか。

期 5月17日(火)

10:00～12:00

所 メイトム宗像・

202 会議室

●講師=中山淳子さん 講師の  
(子育てアドバイザー、中山さん  
Domani 代表)

対 市民(女性) 定 抽選で20人

料 無料 ㊟ 5月9日(月)

### ②コンピュータサービス技能評価試験エクセル3級検定講座

関数式・計算式を用いた表の作成、装飾や編集、グラフの作成などエクセルの基礎を学んで資格取得を目指しませんか。

期 5月24日(火)～6月17日(金)

毎週火・金曜日(全8回)9:00～



講師の中山さん

12:00 所 メイトム宗像・202 会議室 ●講師=(資)アーニストカンパニー・パソコン講師 ㊟簡単な日本語入力とマウス操作ができる市民

定 抽選で10人 料 ①受講料7,920円 ②検定料5,350円 ③教材費1,540円 \*使用ソフト Excel2019 \*締切後のキャンセルは ㊟③が必要。途中でやめる場合①②③の返金不可 ㊟ 4月29日(金・祝)

### ③女性DIY教室

網戸の張り替えにチャレンジ! 道具の使い方、網戸の張り方をプロに学びましょう。

期 5月26日(木)9:00～12:00

所 メイトム宗像・結工房

●講師=吉田明博さん(1級建築士、DIYアドバイザー) ㊟市民(女性)

定 抽選で12人 料 800円

㊟ 5月10日(火) \*締切後のキャンセルは材料費800円が必要

### 【①～③共通】

託 無料(5カ月～未就学児。事前申込必要) 問 男女共同参画推進センター「ゆい」☎(36)0250

\*申込は上記情報ステーション応募事項を明記して、ハガキ(〒811-3437 久原180)、F(36)0269、電子申請(市HP)も可

## 市営住宅入居者募集

### ①公営住宅

●募集团地=ゆり団地(自由ヶ丘)、谷団地(大島) ●家賃=団地や所得に応じて異なる ●収入基準=同居しようとする親族の収入を含め、諸控除後の月額所得が15万8,000円以下(条件によっては月額所得が21万4,000円以下)

### ②一般住宅

●募集团地=前田団地(大島) ●家賃=A棟2万円、B棟2万7,000円

### 【①②共通】

●入居要件=次の全てに該当する人  
▶住宅に困っている▶市民か、市に通勤している▶同居しようとする3親等以内の親族がいる(②のA棟は単身入居可) ●申込期間=4月1日(金)～14日(木)

問 申込用紙、官製ハガキ2枚を建築課(本館2階)か大島行政センターへ持参

\*申込用紙は、建築課、大島行政センターで入手か、市HP「令和4年度第1回市営住宅入居者募集」(右記コード)からダウンロード可

問 建築課☎(36)5203



## まちの伝言板

詳細は各問い合わせ先へ



### 戦没者を追悼し平和を祈念 厚労省慰霊巡拝参加者募集

㊟慰霊巡拝を実施する地域(13地域)での戦没者の遺族

㊟実施予定時期の4～5カ月前

\*日時や定員、料金などは予定地域で異なります。詳細は問い合わせを。提出が必要な書類などがあるため、申し込みを検討している人は早めに相談を

問 高齢者支援課☎(36)9288

### 子ども寺子屋カフェ

#### 【①子ども寺子屋カフェ】

野外身体ワークショップ「風に聴こう!」(おやつ付き、学習あり)

期 4月10日(日)14:00～16:30

所 メイトム宗像 対 小学生

定 先着10人 ㊟ 4月8日(金)

#### 【②家族ダイニング・さんさん】

親子で楽しく昼食づくりと交流

期 4月24日(日)10:30～14:30

所 メイトム宗像

対 子どもと保護者(子どもだけで参加の場合は事前に相談を)

定 先着25人 ㊟ 4月18日(月)

【①②共通】料 無料 問 同会(清水)

☎070(1374)8968 \*申込は ㊟mann@asahi.email.ne.jp(清水)も可

### 「不登校を考える」かたつむりの会

期 4月16日(土)10:00～12:00

所 メイトム宗像 対 不登校や行き滞りの子どもの保護者

料 200円 \*事前申込不要

問 同会(黒木)☎090(1515)1267

### 白山祭り

期 4月24日(日)9:00～12:00

\*雨天中止 所 山田増福院下 \*登山口でお茶配布 料 無料 問 白山城址を守る会(花田)☎090(5471)1949

### 身体障害者福祉協会に入会しませんか

●活動内容=グラウンドゴルフ、バスハイク、ゲーム、カラオケ、食事会など 料 1,000円(年会費) \*障害者手帳がなくても自己申告で入会可

問 同会(古賀)☎090(7983)3536

### 「トンガ沖大規模噴火・津波災害」義援金を受け付けます

●受付期間=4月28日(木)まで(土・日曜日、祝日を除く9:00～

15:00) 所 遠賀信用金庫全店の窓口 \*公益財団法人日本ユニセフ協会を通じてトンガへ寄付

\*義援金の領収書は発行不可

問 同金庫本部☎093(281)1505

### 誰にも分かる講演会「大麻はなぜダメなのか?」

期 4月23日(土)13:30～15:10

所 宗像ユリックス ●講師=山本経之さん(長崎国際大学名誉教授)

対 市民 定 64人 料 無料

問 ①住所②氏名③電話番号を明記して▶ ㊟ tyamamot@knh.biglobe.ne.jp ▶ F(72)1898

問 薬物乱用防止教育研究所(山本)☎090(9075)6378

### ムッシュクッキングクラブ(男性料理クラブ) 会員募集

期 毎月1回(不定期) \*料理教室の他、そば打ち、親睦会など開催

所 河東コミセン 料 1,000～1,500円(材料費など) 問 同クラブ(吉村)☎090(2516)7776

### 裁判所職員採用試験

●試験区分=①事務官(総合職・一般職)②調査官補 ●第一次試験日=5月7日(土) ●申込期間=4月1日

(金)15:00～11日(月)

\*インターネット受付

\*詳細は裁判所HPで確認を

問 ①福岡地方裁判所事務局☎092(981)9642 ②福岡家庭裁判所事務局☎092(981)9650

### 認知症の無料相談会

期 4月16日、5月21日、6月18日(毎月第3土曜日)10:00～11:30

所 赤間コミセン ●相談員=精神保健福祉士、ケアマネージャー 問 赤間地区コミュニティ運営協議会☎(39)7051 問 ソーシャルサポート笑顔(菊地)☎080(1722)5051

### ポリテクセンター福岡・飯塚 訓練受講生(6月入所生)募集

【福岡】▶電気設備技術科▶住宅リフォーム技術科、他 ㊟ 5月10日(火) 問 ポリテクセンター福岡☎093(641)6909

【飯塚】▶ものづくり溶接科

㊟ 5月12日(木)

問 ポリテクセンター飯塚

☎0948(22)4988

【共通事項】㊟ハローワークに求職申込をしている人 料 無料(別途、教科書代など必要) \*施設見学会あり。詳細は問い合わせを

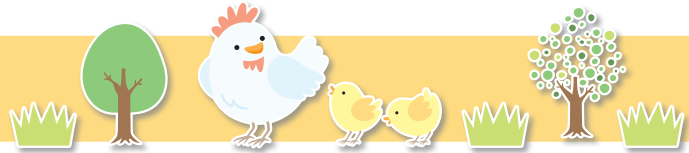


【豊かな人権感覚を培おう!】令和3年度小学生作成の人権標語を毎月紹介します。人権は、「人が人として幸せに生きる権利」。コロナ禍の今こそ、大切にしたいのは思いやりの心です。みなさん、人権について考えてみませんか。(標語は15ページ) 問 人権対策課☎(36)1270





# ひよこだより



## ◆子育て支援センター「ふらっこ」

申 ふらっこ ☎(37)3741  
問 子ども育成課 ☎(36)1214

新型コロナウイルス感染症拡大防止のため、閉室になる場合があります。詳細は、市 申 むなかた子育て・教育サイト「むむハグ。」(右下記コード)を確認を。

### 「ふらっこ」交流室 事前申込必要

当分の間、利用方法を一部変更します。詳細は、市 申 「むむハグ。」(右下記コード)を確認を。

期 月～金曜日、第2土曜日(9日)

●時間＝▶10:00～11:30

▶13:30～15:00

\*4月は、第2水曜日(13日)の午後、29日(金・祝)が休館

### ベビータム

期 4月13日(水)10:00～11:30

対 6カ月までの子どもと親

### ベビデー

期 4月21日(木)

▶10:00～11:30

▶13:30～15:00

対 11カ月までの子どもと親

### ①満1歳のお誕生会&食育ミニ講座

期 4月27日(水)10:15～11:30

所 メイトム宗像・健診室

対 4月に1歳になる子どもと親

定 先着10組

期 4月1日(金)10:00から

### ②親子で遊ぼう!

ホップ!ステップ!!ジャンプ!!!

～あつまれメイトム外庭～

親子で外遊びを楽しみましょう。お茶、タオルを持参し、動きやすい服装・靴、帽子で参加してください。

期 5月10日(火)10:00～11:30

\*雨天の場合は「ふらっこInstagram」(右下記コード)を確認を

所 メイトム宗像・外庭\*現地集合・解散

対 1歳6カ月以上の未就園児と親

定 親子合わせて先着30人

\*きょうだい児が参加の場合は相談

期 4月14日(木)10:00から

### ③赤ちゃんくらぶ

～桑野嘉津子先生を囲んで～

発達心理学専門家・桑野嘉津子先生を囲んで座談会をします。わらべうた、絵本の読み聞かせ、リラックスタイムもあります。お茶、タオルを持参し、動きやす

い服装で参加してください。

期 4月23日(土)10:30～12:00

所 メイトム宗像・ふらっこ「交流室」

対 第1子で0歳の子どもと親

定 先着6組 期 4月4日(月)10:00から

### ④島で交流～地島ハイキング～

泊港から地島小学校まで約15分のハイキング。地島の人たちとの交流会もあります。弁当、お茶、敷物、タオルを持参し、動きやすい服装・靴で参加してください。

期 5月17日(火)

神湊港渡船ターミナルに9:45集合、10:05出港。14:45帰着予定

所 地島小・体育館、地島海浜公園

対 1歳6カ月以上の子どもと親

定 親子あわせて先着20人

\*駐車場利用時は300円程度必要。渡船代は大人往復760円(未就学児無料)

期 4月19日(火)10:00から

### ①～④共通事項

対 市民優先 申 子育て支援センター「ふらっこ」☎(37)3741

\*窓口も可

\*受付時間はいずれも10:00～15:30

### 【同センターへの相談】

期 月～金曜日10:00～15:30

\*第2水曜日は午前のみ

\*電話、窓口、メールで受付

くメールでの相談は、市 申 むなかた子育て・教育サイト「むむハグ。」→「目的でさがす」→「お出かけ」→「子育て支援センター」→「【子育て支援センター】ふらっこ「交流室」利用方法について」内のアドレスへ送信してください

### Instagram

【公式】宗像市子育て支援センターふらっこ



## ◆子どもプレーパーク

子ども育成課 ☎(36)1214

子どもが自然の中で自由に活動できる冒険遊び場です。誰でも自由に参加できます。参加無料。

期 ▶4月9日(土)、16日(土)、

23日(土)、24日(日)

▶5月14日(土)

●時間＝10:00～16:00

期 ▶4月7、14、21、28日

▶5月12日

\*いずれも木曜日

●時間＝10:30～13:30

## 4月のほけん

申 問 子ども家庭課 子ども保健係 ☎(36)1365

\*その他、「乳幼児健康診査」「10か月すくすく相談会」など、詳細は市 申 →「むむハグ。」→「目的でさがす」→「相談・サポート」で確認を

### 妊娠の届出・母子健康手帳交付

母子健康手帳の説明、妊婦健康診査受診補助券の交付、妊娠中の健康管理について個別に助産師・保健師などが応じます。妊娠届出書を持参してください。

期 月～金曜日8:30～17:00

\*土・日曜日、祝日を除く

所 市役所西館1階・

子ども家庭課21番窓口

### 栄養なんでも相談室 事前申込必要

栄養や離乳食に関する悩みに、管理栄養士が個別に応じます。離乳食教室もあります。母子健康手帳、筆記用具を持参して参加してください。

期 4月27日(水)、5月25日(水)

①相談＝9:30～11:30(12:00終了)

②離乳食教室＝10:00～11:00

所 メイトム宗像

①202会議室 ②2階調理室

\*①②いずれも事前申込必要、定員あり。

②は1週間前までに申し込みを

対 0～4歳の子どもと保護者、妊婦(市民のみ)

### たまご学級 事前申込必要

期 ▶4月8日(金)＝1コース

「妊婦さんや先輩ママとの交流会」

▶4月22日(金)＝2コース

「安産体操と産後のからだについて」

●時間＝13:30～15:00(受付13:15～)

所 メイトム宗像

対 妊婦のみ

定 無料(5カ月～未就学児)

\*託児は1週間前までに申し込みを

### 【持参品】

●全コース＝母子健康手帳、母子健康手帳副読本、筆記用具

\*2コースは、バスタオル2枚とフェイスタオルの持参も

## 産後ケアのサービスを拡充しました

出産後「自宅に帰っても手伝ってくれる人がいない」「出産・育児で疲れている」「授乳や育児で不安がある」などで悩んでいませんか?産後ケアとは、そのような状況の産婦に休息・食事の提供や、助産師らの実践を交えた授乳・赤ちゃんのお世話へのアドバイスを行い、少しでも安心して育児ができるようにする支援です。

これまでは宿泊して利用するショートステイのみでしたが、4月1日から、日帰りで利用するデイサービス、助産師らの専門職が自宅へ訪問するアウトリーチを開始しました。

対 宗像市に住民票のある産後1年未満の産婦

\*妊娠32週から事前申請可

申 子ども家庭課(市役所西館・1階21番窓口)

●持参品＝母子手帳

\*代理人の場合は、身分証明書が必要

\*自己負担額の減免を希望する場合は、非課税などの分かる書類が必要

●利用期間＝産後1年未満まで

\*施設で子どもの年齢制限あり

\*詳細は、市 申 「子育て教育サイト『むむハグ。』(右記コード)で確認か問い合わせを

問 子ども家庭課子ども保健係 ☎(36)1365



産後ケア事業

### 産後ケアを担う

地域の開業助産師さんをご紹介します



ルチル助産院 成松志野さん



にじior助産院 益永孝子さん



とびしま助産院 飛鳥礼子さん



モニカ助産院 榎田えみ子さん



ももはな助産院 木村亜矢さん

子育てのスタートをお手伝いします

みんな平等 守ろう命の 大切さ(山崎咲良・赤間西小6年)  
ありがとう 積み重なりが 花になる(窪山みなみ・河東小6年)

悲しいよ 人をいじめて 笑う声(江崎優真・河東西小6年)  
つらい時 相談してよ その気持ち(角崎佐和・日の里東小6年)





# 4月のお誕生日おめでとう

【掲載募集】令和4年10月の掲載分を募集します。抽選で6人(初回優先)掲載時3歳まで毎月20日電子申請のみ\*詳細は、市HP(右記コード)で確認を秘書政策課広報報道担当 ☎(36)1292



阿部愛美ちゃん  
令和3年4月30日生  
1歳・東郷

生まれてきてくれてありがとう！これからも可愛い笑顔を見せてね☆大好き♡



瀨田新くん  
令和3年4月27日生  
1歳・日の里

いつもニコニコ笑顔で元気な新くん。これからもたくさん一緒に遊ぼう！



田中千咲くん  
令和3年4月14日生  
1歳・赤間

おっとりずっしりかわいいちーくん♡にこにこなちゃん♡がみんな大好き♡



福永芽生ちゃん  
令和3年4月10日生  
1歳・自由ヶ丘

めいちゃんが生まれてきてくれて幸せな毎日だよ！これからも健康ですくすく育ってね！



赤星椋杏(左)・呂杏ちゃん  
令和2年4月13日生  
2歳・池野

うちの家ではお姫様扱いされてます☆



清水桃花ちゃん  
令和2年4月10日生  
2歳・吉武

いつも笑顔がありがとう♡これからも、にいと仲良く、元気に育ってね！

## 11周年 うみんぐ大島 周年祭

毎年恒例の周年祭・安全大漁祈願祭を開催します。釣りはもちろん、カサゴの稚魚放流、お楽しみ抽選会など盛りだくさん。釣り体験の釣り竿・餌は、先着100人に無料で貸し出します。ぜひ家族や友人と一緒に参加してください。



過去の釣り大会の様子

期 4月29日(金・祝)

所 うみんぐ大島

料 ▶ 大人 = 620円 ▶ 子ども = 310円(未就学児無料)

● 内容 = ▶ 釣り開始・大漁祈願祭 9:00 ~ ▶ 稚魚放流 12:40 ~ ▶ 抽選会 13:00 ~

\* 釣り体験 = 防波堤釣り体験のサ

ビキ釣り竿・餌の無料貸し出しは事前申込が必要

4月25日(月) 先着100人

\* 詳細は、うみんぐ大島HP(下記コード)で確認を

問 うみんぐ大島

☎(72)2361



## 道の駅 むなかた 大創業祭

開催期間 4月15日(金)~17日(日)

道の駅むなかたは、おかげさまで14周年。期間中はビンゴ大会の実施など、さまざまなイベントを同時開催！また、4月30日(土)まで「宗像いちご祭り」も開催しています。

### 道の駅むなかた物産館

むなかた牛弁当や松前寿司など、人気の弁当を厳選した「感謝弁当(50個限定)」が当たるビンゴ大会を開催(各日1回11:00開始)。物産館での買い物3,000円ごとに1枚ビンゴカードを配布。



### 宗像観光おみやげ館

各日、購入者に「宗像スティックぱーろ」をプレゼント(先着10人)

### 米粉パン工房の穂

15・16日は、パンや菓子が20%オフ

\* 詳細は、道の駅むなかたHP(右記コード)で確認を

問 道の駅むなかた ☎(62)2715



## 4月は「宗像市同和問題啓発強調月間」です

市では、同和問題をはじめとするあらゆる人権問題についての正しい理解と認識を深め、市民一人一人の人権意識の高揚が図れるよう、人権問題の解消に向けた啓発事業を実施しています。

## 人権啓発学習パネル展

入場無料

【テーマ】RAINBOWガイド

～多様な性について考えよう～

性的指向や性自認を理由とする偏見や差別で苦しんでいる人々があります。大事なことは、誰もが「多様な性」の当事者の一人であることを知って、他者を理解することです。お互いの多様性を認め合い、それぞれの人権を尊重し合える社会となるため、性の多様

性について学んでみませんか。福岡県がLGBTの支援団体と協働し作成したガイドブックをパネルにして展示します。

【場所/日程/時間】

### 宗像市役所本館・1階ロビー

4月1日(金)~8日(金)  
8:30~17:00

性の多様性について理解を深めるためのガイドブック

### 池野コミセン

4月12日(火)~17日(日)9:00~21:00

### 自由ヶ丘コミセン

4月19日(火)~24日(日)9:00~21:00

### メイトム宗像

4月26日(火)~5月6日(金)8:30~21:00

問 人権対策課 ☎(36)1270



## ちらし

令和4年7月  
掲載分の「俳句」「川柳」「短歌」の各作品を募集

します。①住所②氏名③年齢④電話番号を必ず明記して、ハガキか郵送〒811-3492/住所不要/宗像市広報報道担当各作品係あてへ応募してください。  
▼作品・氏名には、漢字全てに必ず「ふりがな」を付けてください  
▼俳句(当季雑詠)はハガキに3句以内  
▼川柳は自由吟(雑詠)でハガキに5句以内  
▼短歌の添削を希望する場合は、必ず返信用封筒と84円切手2枚を添えて郵送(1人3首以内)

問 秘書政策課広報報道担当 ☎(36)1055

## 俳句

透き通る水底に鯉春兆す

水鳥の陸に 一列朝日浴び

(井上和江・日の里)  
(江上倫子・東郷)

## 川柳

どなたです帽子にマスクメガネして

「今年こそ」「今年こそは」で卒寿過ぎ

母ちゃんの針は心の傷も縫う

(田中幸子・自由ヶ丘)  
(松田一喜・自由ヶ丘)  
(櫻木山彦・河東)

## 短歌

小さき児がさす傘のした

鮮やかなピンク長靴でスキップして行く

名前入りの金婚祝いの蒲鉾は

いたたく前に写真をとりぬ

(濱本知英美・自由ヶ丘)  
(新倉正成・玄海)

この時世諸般の事情で値上げせず  
中身が申し訳なさそうに

(早川祥三・玄海)

