



世界遺産CITY  
**宗像**  
Sacred Island of Okinoshima and  
Associated Sites in the Munakata Region

# むなかた タウンプレス

2021  
令和3年  
**9/15**  
No.444

**県内初!**

## 保育ICTシステムを市内全保育所に導入。

● 保育ICTの導入で、保護者の利便性向上+ 保育園・保育士の業務軽減=安全・安心・保育の質の向上



保育ICTシステムは登園・降園管理や園と保育者との連絡にも利用できます。

＼はみだし情報／



## 保育士さんの働きたいを応援します。

市内の保育所・認定子ども園への新規就職や職場復帰を支援するため、市では「宗像市保育士・保育所等支援センター」を設置し、求人募集をする各園と連携し就職をサポートしています。詳細は右記コードを。

☎ 宗像市保育士・保育所等支援センター ☎ (36) 3181



### 新型コロナ関連情報

#### ■ 新型コロナウイルスワクチン接種のお知らせ …… 8ページ

▶ ワクチンの効果 ▶ ワクチンの副反応  
▶ 妊婦の優先接種予約 ▶ 接種後も感染予防対策の徹底を ▶ 市内の発生状況

#### ■ 自宅のテレビをかんたん操作

📺 ボタン広報誌

KBC(1チャンネル)の「dボタン広報誌」で最新情報をチェックできます。

#### ■ ワクチン接種の問い合わせは

宗像市新型コロナワクチン接種コールセンター ☎(36)9827

\* 8:30～17:00(土・日曜日、祝日を含む)  
\* 10月29日(金)までの平日は 8:30～20:00まで

新型コロナウイルス  
ワクチン接種特設ページ



● デジタル化を進め「新しい生活様式」へ対応  
使いやすい、役立つデジタル化を推進。

人々の社会生活では、コロナ禍の収束が見通せず「新しい生活様式」への対応が求められています。また、人と人との接触や移動の制限を強いられ、テレワークやオンライン会議などが急速に普及。これに伴い、社会生活のあらゆる面でデジタル化の動きに拍車がかかっています。行政手続きでは、電子申請の加速などが求められています。そこで今回は、このデジタル化への取り組みについて紹介します。

教育分野では、宗像市立学校21校の全児童・生徒に1人1台(計8000台)のタブレットを配布。GIGAスクール構想の実現に向けた学びの環境整備を進めています。

保育事業では、本年8月に保護者との連絡や保育の記録などにも活用できる保育ICTシステムを市内保育所全園に導入。このシステムの導入で、各園は

コロナ禍で子育てをする保護者に臨時休園などの緊急情報を迅速に伝えることができ、保護者は、遅刻や欠席などの連絡がいつでも可能に。併せて、保育士の日々の事務作業でも活用。保育の質の向上と保育士の働きやすい環境づくり両面での取り組みも始まっています。

商工業の振興では、飲食業や宿泊業など人との接触を伴う業種で、キャッシュレス決済の普及をはじめデジタル技術を活用した新たなビジネス展開を支援。デジタル化に関する相談窓口も開設しています。

災害予防では、防災情報を速やかに伝達できるようにスマホなどを使った緊急情報伝達システムや「防災情報グッズボード」、SNSを効果的に活用した情報発信を充実させています。

(2ページに続く)  
☎(36)5444

### 今号の主な内容

- むなかた常若ストリートフェスティバル… ③
- 生活支援ヘルパー養成研修… ④
- Rin音さんがむなかた応援大使に就任… ⑤
- 情報ステーション・まちの伝言板… ⑥
- もっと理解を広げよう「生理の貧困」問題… ⑦

宗像市  
公式ホームページ



宗像市  
公式フェイスブック



むなかたタウンプレスは、常用漢字と新聞用字用語集を基本に、市独自の用字用語を定めて編集しています。また、市民のみなさんの居住地は、コミュニティ地区名で表記しています。

### 人のうごき

(令和3年7月末日現在)	(令和3年7月中の異動数)
▽人口=97,096	▽転入=270
▽世帯=43,917	▽転出=270
▽男性=46,522	▽出生=62
▽女性=50,574	▽死亡=74



発行：宗像市 〒811-3492 福岡県宗像市東郷1-1-1  
代表：☎0940(36)1121 FAX0940(37)1242





▲シャイニーガーデン(株式会社二光)は、庭をリビングのように使うことを提案し、デザイン・施工を行う「庭づくり専門店」。200坪の敷地内には大小さまざまなガーデンリビングが点在。カフェもあり「庭のある空間」を気兼ねなく体験できます。同社では「がんばる中小企業者応援補助金」も利用し、カフェを含めたオンライン予約管理システムやオンライン見学会など非対面型ビジネスの構築、リモートワーク支援のため「ガーデンルーム」の貸し出しにチャレンジ。来店者の安心と安全を目指します。  
 ■代表取締役の枇杷光二(びわこうじ)さん【右】と和美(かずみ)さん【左】夫妻。■株式会社二光HP <https://www.nikou.jp>

# 「稼ぐ力」を応援

デジタル化を進め生産性の向上や新たな事業展開にチャレンジ。

農林水産業、商工業、観光業の各産業分野で「稼ぐ力の強化」に向けたデジタル化の取り組みが進んでいます。ここでは、市内の商工業と農業のデジタル化への取り組みを紹介します。

## がんばる中小企業者を応援します。

市内事業者が行う販路開拓・生産性向上を目的にした新たなデジタル技術導入や新たな事業活動に必要な経費の一部を補助する「がんばる中小企業者応援補助金」。稼ぐ力の強化をサポートします。

【補助申請受付期間】  
 令和4年1月31日(月)まで。  
 受付は先着順で予算上限に達し次第終了します。

【補助対象期間】  
 交付決定日から令和4年2月28日(月)まで。

### 【補助対象者】

次の要件を満たす中小企業者と特定非営利活動法人  
 ①宗像市内に事業所か店舗を有すること  
 ②個人事業者は市内居住者であること  
 ③事業を開始した日以後、1年を経過していること  
 ④市税などに滞納がないことなど  
 詳細は下記コードから確認を。

## 市内事業者向けデジタル化相談窓口を開設。

新型コロナウイルス感染症の長期化で、変化するビジネススタイルに対応するため、経営課題の解決に最適なITツールの選定やデジタル化をサポートする相談窓口を開設しています。導入方法やデジタル化の制度、機器導入のアドバイスなど状況に応じた相談に対応します。予約制。オンライン相談も可(希望の場合は個別に調整)。

【相談窓口開設予定日(変更する場合があります)】  
 10月20日(水)、11月17日(水)、12月15日(水)、1月19日(水)、2月16日(水)  
 \*相談時間は①午前9時30分～②午前11時③午後1時④午後2時15分⑤午後3時30分(いずれも1時間)

### 【相談内容】

デジタル化で活用可能な目的別のITツールやシステムの紹介。機器導入アドバイスや実施に向けた社内規則、制度の整備、事業実施に関する助言。デジタル化に係る補助金申請の相談などデジタル化に関する質問や相談に応じます。面談は、相談内容に応じた専門家が対応し

## スマホお助け窓口

スマホ初心者の「困った」を支援します。



市では、デジタル行政に向けて、スマホ未所有者・スマホ初心者を対象に、相談窓口を開設しています。スマホを持っていない場合は貸し出します。

- 期間：令和4年2月末まで
- 開設日：原則第1・3月曜日  
\*祝日の場合は翌日火曜
- \*1月3日(月)は開設なし
- 受付時間  
午前：9:00～12:00  
午後：13:00～16:00
- 会場：市役所1階ロビー

### ■相談内容

スマホの基本操作、LINEの登録方法など。端末の設定方法や個別アプリの操作方法などのご相談は受け付けません。相談無料。予約不要。詳細は下記コードから確認を。  
 問 デジタル化推進室  
 ☎(36)5444



デジタル化で活用可能な目的別のITツールやシステムの紹介。機器導入アドバイスや実施に向けた社内規則、制度の整備、事業実施に関する助言。デジタル化に係る補助金申請の相談などデジタル化に関する質問や相談に応じます。面談は、相談内容に応じた専門家が対応し

【会場】  
 市役所北館2階・商工観光課  
 問 商工観光課  
 ☎(36)0037

ICT技術で園芸農業の収量増と品質向上を目指す。  
 イチゴの収量増と品質向上を目指し、宗像市と福津市、J.A.むなかた、福岡県北筑前普及指導センターが連携し「むなかた園芸農業ICT技術普及促進事業」に取り組みんでいます。この事業は、気温や湿度など環境データを測定する機器をイチゴの栽培ハウス内に設置し、得られたデータを機器の利用者や栽培指導員がリアルタイムに確認することで、特に若手農業者の栽培技術の向上に役立てようとするものです。  
 測定するデータは気温、湿度のほか、日射量、土壌水分量、二酸化炭素濃度など全部で7項目。データは自動測定され、利用者はスマホやパソコンなどでリアルタイムに確認することが

【農業者振興課】  
 ☎(36)0041



補助金



相談窓口

## ICT技術で園芸農業の収量増と品質向上を目指す。

このほか市では、水田農業DX推進事業を実施しています。この事業は、DX(デジタルトランスフォーメーション)ITなどを活用した農作業の効率化や省力化)に取り組み担い手を対象に、ロボット農業機械などの導入を県と連携して支援するものです。

できます。また、利用者は自分だけでなく他の利用者のハウスのデータも確認することができ、ベテラン農家やライバル農家との比較も可能です。さらに、得られたデータをグラフ化し、栽培指導員が専門的な視点から分析を行ったうえで、定期的に利用者の勉強会を開催するなどして情報共有しています。

(広告)

# 医王院 宗像聖地霊園

宗像市認可霊園 宗像大社高宮祭場横

当霊園は宗旨、宗派を一切問いません。承継者がいない方でも安心して申し込めます。

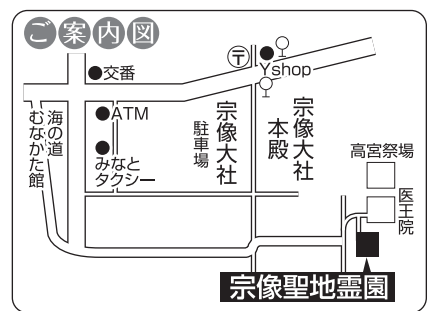
●所在地:福岡県宗像市田島2211番地 ●交通:西鉄・宗像大社前バス停徒歩10分 ●経営許可番号:18宗環第86号

お申し込みお問い合わせは  
**☎0940-62-1566**



墓地+墓石+施工一式  
 ※管理費・消費税も全て込み価格

1.8㎡	2.35㎡	3.3㎡
1,191,000円~	1,875,000円~	2,256,000円~





## むなかた常若ストリートフェスティバル

宗像大社秋季大祭が執り行われる10月を「五穀豊穡を共に食し、体感する宗像実りの10月」として、道の駅むなかたを中心に約40の参加店舗が連携し、宗像の食や文化に触れる体験イベントを開催します。☎産業政策室 ☎(36)9039



詳細はこちら

### 宗像を歩こう！ 「コーすけウォーキング宗像」開催

市と連携協定を締結しているエフコープ生活協同組合の協力のもと、健康増進を目的にウォーキング大会(約5km)を開催！新鮮な空気を胸いっぱい吸って、心も体もリフレッシュしませんか。

期 10月2日(土)9:00～12:30

所 道の駅むなかた(集合・解散場所) 定 200人(応募者多数の場合は抽選) \* 抽選結果はハガキで通知 料 300円 申 9月27日(月)

申 ①郵便番号・住所 ②代表者氏名 ③年齢 ④電話番号 ⑤参加人数 ⑥エフコープ組合員は組合員番号を明記して▶ハガキ(〒810-0001/福岡市中央区天神1-4-1/西日本新聞イベントサービス内「コーすけウォーキング宗像」事務局あて)▶WEB受付(右記コード参照) 問 西日本新聞イベントサービス内「コーすけウォーキング」事務局 ☎092(711)5491



CO・OP共済キャラクター「コーすけ」



ウォーキングWEB受付

#### 【同時開催イベント】

道の駅むなかた芝生広場に個性豊かなキッチンカーが大集合！宗像産食材を使用した「常若メニュー(宗像産の飲食メニュー)」や世界遺産3DVR(3次元の仮想現実)などが楽しめます。

### 道の駅むなかた キャンピングカーショー&アウトドアイベント

災害時にも心強い最新キャンピングカーが勢ぞろい！さまざまなイベントや野外体験を満喫しませんか。

期 10月16日(土)、17日(日)9:30～17:00

所 道の駅むなかた(芝生広場、多目的広場、にぎわい広場)

●内容=▶宗像出身コンビ「とらんじつ」とお笑いライブ▶国産・輸入キャンピングカーやキャンプ用品の展示▶ロールテーブル色塗り体験▶キッチンカー大集合

#### 【キャンピングカー宿泊体験者募集】

期 10月16日(土) 所 道の駅むなかた・芝生広場

定 5組(応募者多数の場合は抽選) \* 1組5人まで

\* 詳細(料金、申込方法など)は右記コード参照

#### 【同時開催「星空シアター」】

道の駅むなかたに巨大スクリーンが登場！秋の星空の下で映画を楽しみませんか？

期 10月16日(土)18:30～上映開始(受付は17:30～)

所 道の駅むなかた・芝生広場 \* 上映作品「SING/シング」

定 先着200人 申 10月8日(金)

料 500円(小学生以上) \* 申込・詳細は右記コード参照

問 道の駅むなかた ☎(62)3024



宿泊体験イベント詳細



道の駅むなかたHP

### 宗像大社秋季大祭

今年のみあれ祭、神奈備祭などの祭典行事、交通規制などについては、宗像大社▶HP(右記コード)▶☎(62)1311で確認してください。 問 海の道むなかた館 ☎(62)2600



宗像大社HP



## ふむふむSDGsプロジェクト

参加者募集!

### 知らないと損をする!? 「未来」の働き方ワークショップ

第3弾

今の大人が子どもの頃に想像もしなかった新しい働き方、ビジネスについて、出版業界の最先端で活躍する講師と一緒に人生の選択肢の幅や未来に広がる可能性について考えてみませんか。

●日程/場所 \*いずれも日曜日

▶10月17日、31日13:00～16:00

／海の道むなかた館

▶10月24日13:00～16:00 / 福津市役所

●講師=矢野晋也さん(株式会社エソコネ代表取締役)

対 市内に在住か通学する中・高生(全日程参加が可能な人)

定 10人 料 無料 申 9月30日(木)

申 問 子ども育成課 ☎(36)1214



講師の矢野さん



申込・詳細はこちら

## Part3 穂先生のふむふむコラム



穂 広大さんプロフィール

株式会社シンカクシヨウリサーチ代表取締役。教職を経て、起業し社会教育プログラムを開発。豚まんが好きな2児の父。

こんにちは！福津市・宗像市の共同事業「ふむふむSDGsプロジェクト」アドバイザーの穂広大です。

ここ最近はどこでもSDGsを目にするようになってきましたが、そんな時代だからこそ市民のみなさんに知ってもらいたい「SDGsウォッシュ」という言葉があります。

これは、商品ラベルにSDGsのアイコンを並べて「環境に配慮した商品です」と書いてあるのに、その製造過程で過酷な労働を強いたり、「ジェンダー平等」をうたっているのに管理職が男性ばかりだったり、実態が伴っていないうわべだけの活動のことです。「SDGsウォッシュ」を見逃さないために、消費者として気づき声をあげることが大切です。では、私たちはどのように行動したら「SDGsウォッシュ」に気がつくことができるのでしょうか。

まず、買い物の時などは商品のラベルを確認してください。「環境に良い」「エコ」「リサイクル素材」「植物由来の成分配合」など、社会や環境に対して良い影響を与えていそうなのがたくさん書いてあると思います。それだけ社会に対する企業の責任が

問われている時代だということが伝わってきます。

しかしそれだけではなく、購入した商品や、それを作っているメーカーのことをもう一歩踏み込んで調べてみる習慣をつけてみませんか？中にはラベルをちょっと見るだけでは分からなかったような、とても素晴らしい活動をしている企業を見つけられるきっかけになることもあります。その逆で「SDGsウォッシュ」に気付くこともあると思います。

市民が関心を持たないと思えば提供する側も「見せかけのSDGsでいいんだ」と思ってしまいかもかもしれません。関心が高まっていると知れば必然的に取り組みへの姿勢も変わらざるを得なくなります。私たちのちょっとした行動が「SDGsウォッシュ」を防ぐ転ばぬ先の杖となるはずですよ。

このプロジェクトでは、自分たちの可能性に気付くきっかけが得られるような参加型の講座などを開催しています。みなさんの参加を待っています。

問 経営企画課 ☎(36)1192

(広告)

## 相続・遺言

お困りではありませんか？

相続や老後の生活について、お困りごとは人それぞれ。お一人で悩まずに、まずはご相談ください！ 相続無料相談ご予約を。

福地幸子行政書士事務所  
 宗像市石丸1-6-27ジュネスシティ宮ノ前1-E 赤間病院さんとなりのビル1階  
 http://www.e-yuigon.jp/

☎ 0940-36-9348

## 弁護士法人奔流 法律事務所宗像オフィス

◇初回相談(予約制・1時間)無料◇ 相談予約 ☎0940(34)1110 (受付時間・平日9～17時)

当事務所では、男女2名の弁護士が、一般民事、家事(相続・離婚等)、交通事故、医療事故、建築紛争、労働、行政、刑事弁護、犯罪被害、成年後見、遺言、債務整理、過払金回収、その他、あらゆる法律問題に対応いたします。

宗像市赤間駅前1丁目4番7号  
 赤間センタービル3階(JR赤間駅北口)  
 所属弁護士 小出真実・北中茂(福岡県弁護士会所属)

弁護士法人奔流が運営する法律事務所  
 (本部事務所)  
 住 所 福岡市東区馬出2-1-22 福岡五十蔵ビル2階  
 電話番号 092-642-8525

法律事務所粕屋オフィス 電話番号 092-719-0885  
 法律事務所朝倉オフィス 電話番号 0946-23-9933

市では、市広報紙、公式ホームページに掲載する有料広告を募集しています。詳細は、市HPで確認できます。

問 秘書政策課広報報道担当 ☎0940(36)1055



広告申し込みは  
←こちらから



## 介護の担い手になりませんか 生活支援ヘルパー養成研修

福岡県介護福祉士会が宗像市・福津市・古賀市と協力し実施する「生活支援ヘルパー養成研修」です。3市の事業所で生活支援ヘルパーとして就労を希望する人が資格を取得するための研修です。

☎高齢者支援課地域包括ケア推進係 ☎(36)1285

日程	宗像市	福津市	古賀市	科目
1日目	11月2日(火)	11月4日(木)	11月5日(金)	午前：開講式・訪問介護に関わる法令の理解 午後：訪問介護の理解①②（訪問介護の役割・介護計画作成のプロセス）
2日目	11月9日(火)	11月11日(木)	11月12日(金)	午前：訪問介護の理解・利用者の理解 午後：高齢期の疾病の理解
3日目	11月16日(火)	11月18日(木)	11月19日(金)	午前～午後：生活援助の方法①②
4日目	11月22日(月)	11月25日(木)	11月26日(金)	午前：基本介護技術 午後：現場実習への対応（訪問介護の実際）、事業所紹介
5日目	11月30日(火)	12月2日(木)	12月3日(金)	午前：利用者支援のための基本的態度 午後：基本介護技術講義（コミュニケーション技術）、訪問介護の事例検討
6日目	12月7日(火)	12月9日(木)	12月10日(金)	午前：介護従事者としての心得、接遇 午後：振り返りの学習、修了式

上記養成研修の全科目（6日間）を受講すると「生活支援ヘルパー」の資格が取得できます。

3会場いずれかで、全ての科目を受講する必要があります。受講可能日にあわせて会場を選択してください。資格取得を証明する修了証は全科目受講者だけに渡されます。\*補講なし  
 \*午前・午後の会場を分けた受講不可

所 ●宗像市

▶1日目・6日目＝宗像市役所会議室

▶2日目～5日目＝メイトム宗像会議室

●福津市＝福津市中央公民館研修室

●古賀市＝サンコスモ古賀会議室

\*時間はいずれも9:30～16:30まで(予定)

㊟各市内に在住・在勤・在学する16歳以上で研修の全日程を受講できる「生活支援ヘルパー」として就労を希望する人

\*生活支援ヘルパーは、利用者に代わって洗濯や掃除など日常生活の支援を行います(身体介護を行うことはできません)

定 20人程度

料 無料

申 10月19日(火)

問 高齢者支援課地域包括ケア推進係

☎(36)1285 ▶F(36)2410

\*詳細は下記コードで確認を



研修内容の動画



市 研修内容・申込

## 転ばぬ先の杖

～「お試し」のつもりが定期購入に～  
注文する前に契約内容をよく確認しましょう!

【事例】

スマホの広告で「初回お試し価格500円」のダイエットサプリを注文。後日商品が届いたが、その一週間後に同じ商品が大量に届いた。通販事業者に問い合わせると2回目以降は4カ月分が1度に届く定期購入で、2回目までの受け取りが条件だと分かった。初回の代金と合わせて4万円を請求された。お試しのつもりだったので解約できないか?

【アドバイス】

通信販売にはクーリングオフ制度はありません。解約や返品は、原則事業者のルールに従うこととなります。注文前に契約内容をよく確認しましょう。

### トラブルに遭わないためのチェックポイント

- 定期購入が条件になっていないかを確認(継続期間、回数、支払い総額)
- 解約や返品についての条件や手続き方法を確認
- 注文時の確認画面やメールをスクリーンショットなどで保存

☎宗像市消費生活センター ☎(33)5454

☎秘書政策課秘書担当 ☎(36)0890  
宗像市長 伊豆美沙子

緊急事態宣言下における不適切な行動のお詫び  
 県内に緊急事態宣言が発令されてから5月27日、知人が滞在していた宿泊施設を私的な要件のため訪れ、合計6人で飲酒を伴う会食をしました。市民のみならず、まへ不要不急の外出自粛や休業要請などの厳しい協力をお願いしておきながら、みなさまの信頼を損なう大変軽率な行動であったと深く反省しています。心よりお詫びを申し上げます。  
 今後は、市長としての責務をより一層自覚し、市民のみならずみなさまの健康と生命、暮らしを守るべく、市政に取り組んで参ります。引き続き、みなさまのご理解とご協力をよろしくお願い申し上げます。



宗像市民図書館

## 動物を守る

9月20日～26日の動物愛護週間にちなんで、動物をテーマにした本を紹介します。

☎図書課 ☎(34)2263

### 『みんなが知りたい!世界の「絶滅危惧」動物がわかる本』

今泉忠明/監修(メイツ出版)

世界で「絶滅危惧」になっている動物の特徴や習性をイラストや写真を使って分かりやすく説明しています。「絶滅危惧」の動物のために何ができるか考えてみませんか?



### 『小さい犬の生活大全』

津田直美/著(中央公論新社)

小さい犬の目線で書かれた「犬の生活」「犬の学問」「犬の日常」「人の生活」全4作の人気シリーズが1冊で楽しめる愛蔵版です。幸せな家庭犬に必要なあらゆることが繊細なイラストと共に描かれています。



### 『動物の看護師さん動物・飼い主・獣医師をつなぐ6つの物語』

保田明恵/著(大月書店)

動物看護師には、動物・飼い主・獣医師、それぞれに寄り添う「架け橋」としての役割があります。動物病院を舞台に6人の動物看護師の仕事ぶりや体験、看護師として成長していく姿を描いたノンフィクション作品です。



宗像市公式 LINE は、必要な情報を選択し受信できます。ごみの出し方、子育て・教育やワクチン接種などの情報を調べることができます。ぜひ「友だち」追加してください。

☎秘書政策課広報報道担当 ☎0940(36)1055







## 宗像市出身のラッパー Rin 音さん

## むなかた応援大使に就任

7月21日宗像市出身のラッパー、Rin 音さんを「むなかた応援大使」に任命しました。むなかた応援大使は、市にゆかりのある著名人などに市のイメージ向上や情報発信に協力してもらっています。

これまでにコメンテーターやコラムニストとして活躍するアン・クレシーニさんらが就任していて、Rin 音さんは12人目。アーティストでは初めての大使就任となりました。「宗像は空

気がきれい。自然が身近にあって僕にとって落ち着く場所。この街ですべて育って音楽を始めたので、いろいろな形で貢献したい」と語ってくれました。

心をほぐす優しい歌詞で次世代ラッパーとして注目される Rin 音さん。そんな Rin 音さんの言葉と発信力で宗像を PR してくれることを期待しています。

☎ 秘書政策課 ☎ (36) 1055



任命式の様子

Rin 音さん

伊豆市長

### Rin 音さんが生まれ育った街を紹介！

むなかた観光ガイドでは、Rin 音さんにお出かけコースを自身の思い出と共にその魅力を紹介してもらいました。

\* 詳細は市 HP「応援大使特設ページ」(右記コード参照)



市 HP



夕暮れのバーベキュー



さつき松原を歩く Rin 音さん

りんね Rin 音さん プロフィール

宗像市出身の22歳。18歳からラッパーの道を歩み始め、2018年から多くのMCバトルで優勝するようになり楽曲制作も始める。2020年リリースの「snow jam」がTikTokで大ヒット。LINEミュージック「ソングTOP100」で1位獲得。2020年12月にはTBS第62回輝く！日本レコード大賞で新人賞を受賞し、音楽業界で注目を集めている。

### 報告

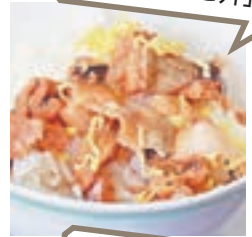
## 学校給食に「宗像産天然あなご」「博多和牛」が登場！ ～コロナ禍の生産者支援～

コロナ禍で影響を受けている農・水産業者を応援しようと、地域の特産品を提供する取り組みが全国の学校給食で行われています。市立学校では、6月から7月にかけて宗像産天然あなごと博多和牛が提供され、その食材に合わせて関係者の特別授業や食材の紹介などの食育が実施されました。特別授業では、竹浦さん(鐘の岬活魚センター)から「市内で水揚げされる水産物の種類や漁法」「環境に配慮して漁が行われていること」、椿さん(株式会社伊豆丸商店)から「品質向上のために生産者同士が協力して博多和牛を育てていること」などを教えてもらいました。子どもたちからは「おいしかった。家族と一緒に食べたい」「生産者が思いを込めて生産していることが伝わってきた」などの感想がありました。今回の給食で子どもたちは、食のありがたさをあらためて学んだようでした。

☎ 学校管理課 ☎ (36) 1322



食育の授業風景



宗像産天然あなごの「あなご丼」



給食の時間



博多和牛の「ビーフストロガノフ」

## 東京2020オリンピック結果報告

8月8日に閉会した東京2020オリンピック競技大会。宗像ゆかりの選手たちの試合結果や事前キャンプについて報告します。みなさん応援ありがとうございました。

### 【事前キャンプをした選手団との交流とコメント】

ブルガリアの選手団は、オンラインで市内小学校の子どもたちと交流を実施しました(ロシア・オリンピック委員会の選手団は公開練習を実施予定でしたが、感染症対策を徹底するため中止)。7月20日のオンライン激励会では、両国の選手団から伊豆市長へ向けて、コロナ禍での事前キャンプ受け入れと、練習の環境を用意してくれたことへの感謝の言葉がありました。

オリンピック閉会后、イヴァイロ イヴァノフ選手は「結果は残念でしたが、日本は素晴らしかったです。とくに宗像市は最高でした。大好きな町です。みなさんのおもてなしに感謝します」と語り、ブルガリアへ帰国しました。

\* コメントは在ブルガリア日本国大使館 Twitter (7月28日)から抜粋



ブルガリア柔道の選手団



ロシア・オリンピック委員会(ROC) 7人制女子ラグビーの選手団

事前キャンプや交流の様子はこちらから



市 HP

### 【オリンピックでの結果】

- ▶ フェンシング女子サーブル団体(総合5位) 福島史帆実選手(赤間小・城山中学校の卒業生)
- ▶ サッカー女子(総合8位) 杉田妃和選手(グローバルアリーナのジュニアユースクラブ「FC グローバル」3期生)
- ▶ 柔道男子60kg級ブルガリア共和国代表(総合9位) ヤニスラフ ゲルチェフ選手
- ▶ 柔道男子81kg級ブルガリア共和国代表(総合9位) イヴァイロ イヴァノフ選手
- ▶ 柔道女子57kg級ブルガリア共和国代表(総合9位) イヴェリナ イリエヴァ選手
- ▶ 7人制女子ラグビー(総合8位) ROC(ロシア・オリンピック委員会)

☎ 文化スポーツ課 ☎ (36) 1540



【刑を終えて出所した人への偏見や差別をなくそう】出所した人やその家族への根強い偏見で就職差別などの人権問題が発生しています。周囲の協力で円滑な社会復帰ができるよう、この問題についての関心と理解を深める必要があります。

☎ 人権対策課 ☎ (36) 1270



## 情報ステーション

詳細は各問い合わせ先へ



### 申込方法 応募事項

電話以外での申込は、次の①～④を明記してください。  
①催し名・コースなど②郵便番号・住所③氏名④電話番号

### 歩こう会

吉武地区／彼岸花観賞と  
八所宮を訪ねて(約8km)  
期 9月26日(日)9:00受付(吉武  
コミセン)9:30出発、12:00終了  
\*雨天中止\*実施の有無は8:40以  
降に問い合わせを\*水筒・タオル・帽  
子を持参し、マスク着用、歩きやすい  
靴・服装で参加を  
問 吉武コミセン ☎(32)5904

### ひとり親家庭のための 就業支援講習会

【同行援護従事者養成研修】  
視覚障がいがある人への支援に関す  
る知識と技術を学びます。

期 11月6日(土)～12月12日  
(日)のうち8日間10:00～15:00  
所 飯塚市立岩交流センター  
定 8人(定員を越える場合は書類選  
考)\*開講人数に満たない場合は中  
止 料 無料\*別途テキスト代4,000  
円必要 託 無料(1歳～未就学児)  
申 10月21日(木)必着  
用 申込書を▶郵送(〒820-0004  
/飯塚市新立岩8-1/県ひとり親  
サポートセンター飯塚ランチあ  
て)▶F 0948(21)0391  
\*申込書は市子ども家庭課窓口で入  
手か、県ひとり親サポートセンタ  
ーHPからダウンロード可  
問 飯塚ランチ  
☎ 0948(21)0390

## 国民健康保険被保険者の みなさんへ

## 適切な利用に協力を

整骨院や接骨院は、身近にあり気軽に利用できますが、医療機関ではないので健康保険が適用されない場合があります。

### 【柔道整復師(整骨院など)の施術】

- 保険が使える場合 ▶ねんざ・打撲・肉離れ  
▶骨折・脱臼(医師の同意が必要)  
▶骨折・脱臼の応急手当て(応急処置後の施術では医師の同意が必要)
- 保険を使えず、全額自己負担となる場合 ▶単なる肩こりや筋肉痛  
▶仕事や通勤中の負傷(労災保険の対象)  
▶慢性的な痛みやしびれの緩和 ▶医療機関で治療中の負傷など

### 【はり・きゅう・マッサージ】

- はり・きゅうで保険が使える傷病名 ▶神経痛▶リウマチ▶五十肩  
▶腰痛症▶頸椎捻挫後遺症▶頸腕症候群
- マッサージで保険が使える傷病名 ▶筋麻痺…筋肉が麻痺して自由に  
動かない症状▶関節拘縮…関節の可動域が制限され動きが悪い症状  
\*いずれも医師の同意書がある場合に限り保険適用

負傷の原因を正しく伝えて、健康保険が使えるかどうかの確認を。  
また、受診の記録を心がけ、医療費通知で金額と日数の確認を。

問 国保医療課国民健康保険係 ☎(36)1363

## まちの伝言板

詳細は  
各問い合わせ先へ



### 宗寿園 10月のイベント情報

新型コロナウイルス感染症の影響で  
イベントは未定。\*詳細は問い合わ  
せを問 宗寿園 ☎(33)2761

### シルバー人材センター会員募集

【10月の入会説明会日程】  
期 所 ▶6日(水)・20日(水)/東郷  
コミセン▶7日(木)・21日(木)/  
河東コミセン▶13日(水)・27日  
(水)/同人材センター  
\*いずれも13:30～  
対 おおむね60歳以上の市民  
\*詳細は同人材センターHPで確  
認を問 シルバー人材センター  
☎(33)1151

### 福岡県高齢者能力活用センター 登録者・求人募集

【登録者募集】対 長年の職業経験を  
生かして働く意欲のある、おおむね  
60歳以上の人  
【求人企業募集】対 経験豊かなベテ  
ランを求める企業  
申 問 同センター  
☎092(451)8621  
\*詳細は同センターHPで確認を

### ゆるーくはじめる・私・ウィーク

期 ①10月19日(火)「人生100年  
時代の心と身体の健康づくり」  
②10月20日(水)「生涯生活設計セ  
ミナー(初心者向け)」  
③10月21日(木)「おしごと座談会」  
\*いずれも10:00～12:00

所 はかた近代ビル(福岡市)  
対 おおむね60歳以上の人  
定 先着①215人②12人 料 無料  
申 問 県70歳現役応援センター事  
務局 ☎092(432)2512

### 労働問題は県労働者支援事務所、 県労働委員会へ相談を

- 労働者個人と使用者との労働問題  
の相談、あっせん=労働者支援事務  
所▶福岡 ☎092(735)6149  
▶北九州 ☎093(967)3945
- 労働組合と使用者との労働問題  
のあっせん=労働委員会 ☎092  
(643)3980

### 中小企業事業者のみなさんへ 「業務改善助成金」の案内

生産性向上のための設備投資などを  
行い、事業場内の最低賃金を20円  
以上引き上げた中小企業事業者へ  
業務改善経費の一部を助成する制度  
です。

申 令和4年1月31日(月)  
\*詳細は福岡労働局HPで確認を  
問 ▶業務改善に関する相談=  
福岡働き方改革推進支援センター  
☎0800(888)1699  
▶支援事業の相談(申請)=福岡労働  
局企画課 ☎092(411)4717

### 第76回福岡県美術展覧会

期 10月3日(日)まで  
10:00～18:00 \*日程で展示物が  
異なる\*9月21日(火)、27日(月)  
は休館  
所 福岡県立美術館(福岡市)  
料 ▶一般300円▶高・大学生200  
円▶小・中学生100円  
問 同館 ☎092(715)3551

### 県民介護講座

介護に関する入門・予防・認知症・  
テーマ別の講座を開催。  
期 令和4年1月まで  
所 クローバープラザ(春日市)  
対 介護に関心のある県民 料 無料  
申 問 福岡県社会福祉協議会  
☎092(584)3351  
\*詳細は同協議会HP「ふくふくネッ  
ト」で確認を

### 県若者自立相談窓口

期 毎週月～土曜日10:00～19:00  
\*祝日、年末年始を除く  
● 相談対応=訪問、来所(事前申込必  
要)、電話、メール  
\*詳細は県HP「若まど」で確認可  
所 筑紫総合庁舎(大野城市)  
対 高校中退などで進路が定まってい  
ない若者とその保護者  
\*上記以外の若者の相談も可  
料 無料 問 県若者自立相談窓口  
☎092(710)0544

### 子どものための養育費相談

期 9月25日(土)10:00～16:00  
● 専用番号(当日のみ)=☎0120  
(567)301  
料 無料\*秘密厳守  
問 福岡県青年司法書士協議会  
☎093(282)2615

### 企画展「福岡県政150年 ～第2部～アジアのなかの福岡へ」

期 9月26日(日)まで(予定)  
9:00～17:00 \*月曜日、祝日休館  
所 福岡共同公文書館(筑紫野市)  
\*同館HPでオンライン展示実施中  
料 無料 問 同館 ☎092(919)6166

### 福岡県立小竹高等技術専門校 施設内訓練生募集(4月入校生)

- 募集期間=10月8日(金)～11月  
5日(金)\*選考日は11月16日(火)
- 募集科=プログラム設計科、建築  
科、介護サービス科、他3科  
\*詳細はハローワークの「訓練生募  
集要項」か「福岡県の職業訓練」HPで  
確認可  
問 県立小竹高等技術専門校  
☎09496(2)6441

### ポリテクセンター福岡・飯塚 訓練受講生(11月入所生)募集

【福岡】金属加工技術科、導入講習付  
訓練科、他 申 10月7日(木)  
問 ポリテクセンター福岡  
☎093(641)6909  
【飯塚】住環境コーディネーター科  
申 10月6日(水)  
問 ポリテクセンター飯塚  
☎0948(22)4988  
【共通事項】対 ハローワークに求職  
申込をしている人 料 無料(別途、教  
科書代など必要)\*施設見学会あり。  
詳細は問い合わせを

### 10月は建退共制度 加入促進強化月間です

建設業の事業主が掛金を納め(日  
額310円)労働者が加入できる国の  
制度です。労働者の退職時に、労働  
日数に応じて支払われます。  
\*令和3年10月から月額320円  
\*電子申請での納付可  
\*詳細は「建設業退職金共済事業本  
部」HPで確認可  
問 建退共福岡県支部  
☎092(477)6734





## もっと理解を広げよう！

# 「生理の貧困」問題

## 市民と企業を紹介

【市内施設や駅で、必要な人が自由に手にしてほしい】

むなかた男女共同参画協議会  
石橋文恵会長

「生理の貧困」問題は、コロナ禍をきっかけに急速に注目され始めています。ネットを通じ女性たちの「声なき声」がシェアされたことで、女性の視点を入れた政策が進んできたことを喜びたいと思います。生理は女性の大切な機能であり、健康の面からも適切な理解が進むよう願っています。SDGsの学習を重ねてきた協議会では「すべての女性が安心して生きていける社会」の一助として、身近なところで「私たちにできることを、できるかたちで！」という思いでこの課題に向き合っています。現在、市内施設(宗像コリックス・メイトム宗像・各コミセン)の女性用トイレに生理用品を詰めた

「おもいやりボックス」を設置しています。賛同いただける方からの生理用品の寄附も募っています。これからこの課題に対して地域社会の理解が広がっていくといいですね。

【学校に行くことができない

子どもがいる悲しい現状も】

生理の貧困解消活動をする

川野藍さん

この問題は経済的困窮だけ

でなく、パートナーからのDVや親からのネグレクトで生理用品を手に入れることができないケースもあります。生理用品が無く学校に行けない子どもたちがいることをSNSで知り大変驚きました。「すべての人が生理用品を手に入れることのでき

る社会に」という思いで、今年3月から教育大前駅の下承を得てフリーナプキンボックスの設置をスタートしました。ボックスの横には自由に書き込める「トイレのノート」を設置し利用者とコミュニケーションがとれるようにしています。生理によって女性が我慢を強いられることのない社会を目指してこれからも声を上げていきます。



「思いやりボックス」を持つ石橋さんと、「トイレのノート」を持つ川野さん(右)

経済的な理由などで生理用品の購入や利用ができない女性の「生理の貧困」は、女性の健康や尊厳に関わる重要な課題となっています。市では市内施設、市立学校などで生理用品を配布しています。今回は、この問題の解決に向けて活動する市民に話を聞きました。  
男女共同参画推進課 ☎(36)0048

### トヨタ自動車九州労働組合から寄付がありました

市と連携協定を結ぶトヨタ自動車九州株式会社の労働組合から、8月20日、生理用品約430パックの寄付がありました。

生理の貧困問題を知った同組合の申し出から実現したもので、いただいた生理用品は学校や公共施設で設置・配布します。

同組合からは、新型コロナウイルス感染症対策として、災害時の避難所などで使用するポリエプロン、フェイスゴーグル、フェイスシールドも寄附いただきました。



トヨタ自動車九州労働組合 中西執行委員長

伊豆市長

### 女性活躍推進事業

～自分らしく活躍できる社会づくりに向けて大切なこと～

### 上野千鶴子講演会

女性学、ジェンダー研究のパイオニアである上野千鶴子さんが、フェミニズム運動の歴史と、自分らしく活躍できる社会の在り方などについて語ります。

期 11月13日(土)14:00～16:00 \*開場は13:30～

所 宗像コリックス・ハーモニーホール ●講師＝上野千鶴子さん(社会学者・東京大学名誉教授・認定NPO法人ウィメンズアクションネットワーク(WAN)理事長) \*講師はリモートで出演

定 ▶会場＝300人(市民優先) ▶オンライン配信＝定員なし

料 無料 ☎ 無料(5カ月～就学前、市民のみ) 10月29日(金)

用 ①住所 ②氏名 ③年齢 ④電話番号 ⑤会場参加か配信視聴(メールアドレスを明記)のどちらか

⑥託児希望者は子どもの氏名、年齢(〇歳〇カ月)を明記して、男女共同参画推進課▶電子申請(右記コード)

▶ハガキ(〒811-3492/住所不要/男女共同参画推進課)▶F(36)0320▶☎(36)0048 \*会場参加者へ参加証

を郵便で、配信視聴者へURLをメールで送付



講師の上野さん



### 納期

【11月1日(月)まで】

●市県民税第3期  
☎ 税務課市民税係 ☎(36)7350

●国民健康保険税第5期  
☎ 国保医療課 国民健康保険係 ☎(36)1363

●後期高齢者  
☎ 医療保険料第4期 国保医療課 後期高齢者医療係 ☎(36)1348

●介護保険料第4期  
☎ 介護保険課 介護保険係 ☎(36)4877

### 献血

▶男性17～69歳  
▶女性18～69歳  
(65歳以上の人は、60歳代での献血経験者のみ)

●サンリブくりえいと宗像  
期 9月23日(木・祝)  
▶10:30～12:30  
▶13:30～16:00

●宗像漁協大島支所  
期 9月24日(金)  
▶10:30～12:00  
▶13:00～15:00  
☎ 健康課 ☎(36)1187

### 施設の休館

●メイトム宗像休み  
10月2日(土)、3日(日)

- 道の駅むなかた休み  
9月27日(月)、10月25日(月)
- 市民図書館10月休み  
▶全館＝28日(木)  
▶えほんのへや＝2・16・23・30日(いずれも土曜日)  
3・17・24・31日(いずれも日曜日)  
▶中央館、須恵分館＝4・11・18・25日(いずれも月曜日)  
▶深田分館＝4日(月)・9日(土)・10日(日)・11日(月)・18日(月)・25日(月)
- 宗寿園10月休み  
3・10・17・24・31日(いずれも日曜日)  
4・11・18・25日(いずれも月曜日)

### 資源物受入日

- 北側(宗像清掃工場前)  
▶土・日曜日9:00～17:00
- 西側(ゆ～ゆ～プール横)  
▶土・日曜日9:00～17:00  
▶水曜日9:00～19:00



### 家庭の燃やすごみ量の推移

燃やすごみの減量のため、リサイクルを促進しましょう

令和3年7月 1,382 t  
前年度同月比 -57 t  
令和3年度累計 5,758 t  
前年度累計比 -266 t



### 登録ボランティアの活動報告

令和3年7月までの活動状況

7月収集量 519袋(海岸収集＝190袋)  
本年度累計 2,139袋(海岸収集＝847袋)

あなたも環境美化ボランティアに登録しませんか

▶活動内容＝登録後にグリーンネットを無料で提供します。回収後は指定場所に置くだけです  
\*指定場所に置かれたグリーンネットは市が回収  
▶活動場所＝海岸線を含む公共の場所  
▶参加者の声＝夏季は日差しが強いので、早朝か夕方に活動しています

☎ 環境課 ☎(36)1421





# 新型コロナウイルスワクチン接種のお知らせ

◆**問い合わせ先** 宗像市新型コロナワクチン接種コールセンター ☎(36)9827

\*8:30~17:00(土・日曜日、祝日を含む) \*10月29日までの平日は8:30~20:00まで \*記載内容は8月30日時点のものです

## ワクチンの接種・接種予約はお済みですか？

市では5月から新型コロナワクチン接種を開始し、8月30日時点で約36%の市民への2回接種が完了しています。接種は強制ではなく、あくまで本人の意思に基づくものですが、新型コロナウイルス感染症のまん延防止、感染時の重症化予防のために接種の協力をお願いします。

## ワクチンの効果

ワクチンを接種した人は接種していない人と比較して、新型コロナウイルス感染症を発生した人が少ないことがわかっています。市の個別接種と集団接種で使用しているファイザー社製ワクチンでは、発症予防効果は約95%と報告されています。

## ワクチンの副反応について

ワクチンを接種した後、接種した部分が筋肉痛のように痛くなることや、発熱や体のだるさ、頭痛などが多く確認されています。これらは、比較的よくみられる軽い副反応で、接種した当日や翌日から始まり、おおむね数日でおさまります。ごくに、心筋炎や心膜炎が報告されています。副反応の症状が出て心配な場合は、かかりつけ医(休診の場合は、宗像地区急患センター)を受診してください。

## 妊婦のワクチン接種優先予約を受付中

現在予約が取れていない妊婦を対象に、通常の予約受付とは別に優先的に集団接種の予約受付を行っています。家庭内感染防止の観点から、妊婦本人のほか、同居する16歳以上の家族も対象です。

☑▶宗像市に住民票を有する妊婦(里帰り出産をする人も対象)

▶16歳以上の同居家族

☑母子健康手帳と接種券(希望をする全員分)を準備し、「接種コールセンター」で申し込む\*事前に接種について主治医へ相談を

## 接種後も感染予防対策の徹底を

ワクチンの効果は100%ではなく、接種後の感染が報告されています。「3つの密(密集・密接・密閉)の回避」「マスクの着用」など、接種後も感染予防対策の継続をお願いします。

## 新型コロナ感染症発生状況

8月29日までに市内で確認された新型コロナウイルス感染者821人でした。8月は314人と7月の105人に対して約3倍に増え、月ごとの発生者数が過去最多を更新。特に20代以下の感染者が増加しています(8月30日時点)。



市内の発生状況

## ワクチンQ & A

Q. インフルエンザワクチンなど、他のワクチンを接種していい？

A. 原則として、新型コロナワクチンとそれ以外のワクチンは、同時に接種できません。新型コロナワクチンとその他のワクチンは、互いに片方のワクチンを受けてから2週間後に接種できます。

Q. 3回目接種について報道されているが実施される？

A. 3回目接種を実施するという国からの明確な指示はありません。決まり次第、市広報紙などで案内します。

### 【厚生労働省新型コロナワクチンQ & A】

新型コロナワクチンへの関心や疑問に

答える特設サイトはこちら▶



厚生労働省 HP

## 接種予約方法

かかりつけ医などの医療機関で接種する「個別接種」と、特設会場で接種する「集団接種」があります。各医療機関か予約サイト(コールセンター)で予約してください。



### ●宗像市新型コロナワクチン接種コールセンター

☎(36)9827

\*8:30~17:00(土・日曜日、祝日を含む)

\*10月29日までの平日は8:30~20:00まで対応

\*番号のかけ間違いにご注意をお願いします



### ●予約サイト



新型コロナウイルスワクチン接種特設ページ



市公式 LINE ID: @muna2020

## 県小児救急医療電話相談



◆平 日=19:00~翌朝7:00

◆土 曜 日=12:00~翌朝7:00

◆日・祝日= 7:00~翌朝7:00

- 病 気
- け が
- 薬
- 応急処置 など

●短縮=#8000  
●専用=☎092(661)0771(福岡)  
☎093(662)6700(北九州)  
\*電話がダイヤル回線の人は専用電話番号を利用してください

## 10月の休日外科当番医(9:00~17:00)

3日(日) 松野脳神経クリニック(福津市) ☎(43)5055

10日(日) 中島外科医院(福津市) ☎(52)1300

17日(日) 蜂須賀病院(野 坂) ☎(36)3636

24日(日) 葉山クリニック(葉 山) ☎(39)3050

31日(日) 渡辺整形外科医院(稲 元) ☎(32)2600

## 休日小児科・内科

宗像地区急患センター(田熊) ☎(36)1199

### 診療時間

◆平 日=19:30~翌朝6:00(受付は5:30まで)

◆土 曜 日=18:00~翌朝9:00

◆日・祝日= 9:00~翌朝6:00(受付は5:30まで)

\*ただし、翌日が休日の場合、翌朝9:00まで

## そうだん

休みなど、詳細は各問い合わせ先で確認を。



### なんでも相談・行政相談

(市役所北館1階・生活支援課横) 月~金曜日8:30~17:00 ☎(36)2237

### 妊産婦・乳幼児の健康相談

(市役所西館1階) 月~金曜日8:30~17:00 ☎(36)1365 ☎(37)3046

### 就業相談・養育費電話相談

月~金曜日=9:00~17:00 毎週土曜日、第1・3日曜日=9:00~16:00 (ひとり親サポートセンター「飯塚ランチ」) ☎0948(21)0390

### 子ども相談支援センター

(市役所西館1階) 月~金曜日8:30~17:00 ▶総合相談(代表)= ☎(36)1302 ☎(37)3046

### 児童虐待に関する通告(相談)

▶宗像児童相談所=☎(37)3255 ▶全国共通ダイヤル=☎189

### 子どもの権利相談室

(市役所西館1階) 月~金曜日10:00~18:30 ☎(36)9094 ☎(37)3046 \*子ども専用= ☎0120(968)487

### 心配ごと相談

(宗像市社会福祉協議会) ▶市役所本館1階・相談室= 第1・2・4木曜日 ▶自由ヶ丘コミセン= 奇数月の第3木曜日 ▶日の里コミセン= 偶数月の第3木曜日

### \*いずれも10:00~15:00

☎(37)1300

### こころと生き方の相談

▶市役所本館1階・相談室= 月~金曜日13:00~16:30 ▶市☎→「電子申請」 ☎(36)1156

### 女性支援相談

(市役所北館2階・男女共同参画推進課) 月~金曜日9:00~17:00 ☎(36)0048

### 補聴器相談

(市役所本館1階・相談室) 9月17日(金)、9月28日(火) 10月13日(水)、10月15日(金) \*いずれも10:00~12:00 ☎(36)3135

### 年金相談

▶東福岡年金事務所= 月~金曜日8:30~17:15 ☎092(651)7967

### 消費生活センター

月~金曜日8:30~17:00 ☎(33)5454

### 職業紹介・相談

(市役所北館2階・宗像市ふるさとハローワーク) 月~金曜日8:30~17:00 ☎(36)1150

### 法律相談

▶県庁1階・県民相談室=第1・3金曜日13:00~16:00 ☎092(643)3333 \*予約制 ▶男女共同参画推進センター「ゆい」(メイトム宗像内)= 第3火曜日13:00~16:00 ☎(36)0250 \*予約制

### 住宅相談・訪問相談(相談員の派遣)

(住まいと暮らしの情報センター「住マイむなかた」) 月~金曜日9:00~17:00 ☎(37)2525

## 生活の困りごとの相談

新型コロナウイルス感染症の影響により就労環境の変化で収入が減少するなどの相談

(市役所北館1階・生活支援課) 月~金曜日8:30~17:00 ☎(36)9570

市☎→「暮らし・手続き」→「暮らし・環境」→「相談」→「宗像市相談窓口一覧」で、その他さまざまな相談を掲載しています。

緊急連絡先 24時間受付 \*私有地内工事に有料 宗像管工事協同組合 ☎(37)0435

宗像管工事協同組合 ☎(37)0435