



世界遺産CITY  
**宗像**  
Sacred Island of Okinoshima and  
Associated Sites in the Munakata Region

# むなかた タウンプレス

2021  
令和3年  
**12/15**  
No.450

**道の駅むなかた はまゆう食堂**

年明けは「黒豆」と「かすのこ」を品書きに加える予定です。



クリスマスやお正月に米粉を使ったシュトーレンを。

## 大晦日 お正月は郷土の 特産品で。



宗像産の食材を使った加工品も豊富。新商品も増えています。

道の駅むなかた おみやげ館



お正月用はお早めに。ブリ、フグ、タイ、ナマコなどの活魚があります。

鐘の岬活魚センター

お値段以上。お買い得です。



道の駅むなかた 米粉パン工房 姫の穂

お正月の準備はお早めに。

年末は12月30日(木)午後2時まで営業。  
年始は1月8日(土)午前8時から営業。



道の駅むなかた

新鮮な野菜が待っていますよ。



道の駅むなかた

【福袋・福箱】2022年(税込)令和4年1月6日(木・初売り)午前9時から販売開始。福袋(100個限定・常温・福箱(数量限定・冷凍))。人気の商品が約半額とお得です。年末は、12月30日(木)午後5時まで営業。

### 新型コロナ関連情報

■新型コロナウイルス感染症の関連記事 ..... **5ページ**

- ワクチンについて
- ▶ 追加(3回目)接種について
- ▶ コールセンターの電話番号変更
- 感染症対策について
- ▶ 免疫力を高める健康習慣～運動編～
- ▶ 健康習慣を週間カレンダーで

■ ワクチン接種の問い合わせ

宗像市新型コロナワクチン接種

コールセンター

▶ 12月28日(火)まで

☎(36)9827

▶ 1月4日(火)から

☎0120(201)685

\*8:30~17:00(土・日曜日、祝日を含む)

\*年末年始(12月29日~1月3日)は休み

新型コロナウイルス  
ワクチン接種特設ページ



問▼道の駅むなかた ☎(62)2715  
▼宗像漁協・鐘の岬活魚センター ☎(62)1570

### 今号の主な内容

- 海人王国宗像と金銅製飾履「時間旅行ムナカタ」②
- 年末年始の施設休みなど ..... ③
- 調べる学習コンクール結果報告 ..... ④
- 情報ステーション・まちの伝言板 ..... ⑥
- 女性に対する暴力をなくそう「メッセージ」⑦

宗像市  
公式ホームページ



宗像市  
公式フェイスブック



むなかたタウンプレスは、常用漢字と新聞用字用語集を基本に、市独自の用字用語を定めて編集しています。また、市民のみなさんの居住地は、コミュニティ地区名で表記しています。

### 人のうごき

(令和3年10月末日現在) (令和3年10月中の異動数)

▽人口=97,103      ▽転入=299  
▽世帯=43,958      ▽転出=232  
▽男性=46,560      ▽出生=66  
▽女性=50,543      ▽死亡=83



発行：宗像市 〒811-3492 福岡県宗像市東郷1-1-1  
代表：☎0940(36)1121 FAX0940(37)1242

## 海人王国宗像 古墳時代の交流と繁栄

●海の道むなかた館特別展 (世界遺産登録5周年イベント)

「世界遺産『神宿る島』宗像・沖ノ島と関連遺産群」の世界遺産登録5周年のイベントとして、沖ノ島を取り巻く宗像君一族にスポットを当てた特別展「海人王国宗像 古墳時代の交流と繁栄」を催します。

特別展では「宗像君一族の



海の道むなかた館・世界遺産課  
 ☎(62) 2600  
 開館時間 9:00 ~ 18:00  
 [休館日] 毎週月曜日(月曜日が祝日の場合は翌平日)。年末年始(12月29日~翌年1月3日)

船「宗像君一族と九州諸地域の交流」「大和政権からみた宗像」「宗像の至宝」に分け、市内や桂川町、飯塚市、福岡市出土の遺物や筑前国嶋郡川辺里戸籍(正倉院文書の写真)など50点ほどを展示し、古墳時代における宗像君一族の交流と繁栄を

紐解きます。彼らはどのような船に乗り、どこへ向かい、何をしていたのか。数々の至宝を通して「海人王国宗像」の文化に迫ります。

期 令和4年1月8日(土) ~ 2月27日(日) 料 入場無料  
 所 海の道むなかた館  
 ●記念講演会  
**古墳時代宗像地域の首長と渡来人**

期 令和4年1月22日(土)

▼午前10時~11時30分

所 海の道むなかた館・講義室

●重藤輝行(しげふじてるゆき) 佐賀大学教授

定 50人(先着順)

申 12月21日(火)から。電話で同館に申し込む。開館時間など

詳細は上記

## 海人王国宗像と金銅製飾履



ラスの副葬品として用いられ、日本でもごく一部の人々にしか副葬されなかった「王者の装い」といえます。

令和4年7月に世界文化遺産「神宿る島」宗像・沖ノ島と関連遺産群」が登録5周年を迎えます。その節目に先駆け、令和4年1月8日(土)から古墳時代の宗像の人々に関する特別展を開催します。

今回の特別展の見どころのひとつが、金銅製飾履(下写真)です。「飾履」とは、飾りを施した黄金に輝く靴で、日本国内で20例しか確認されていない大変貴重なものです。朝鮮半島の王族ク

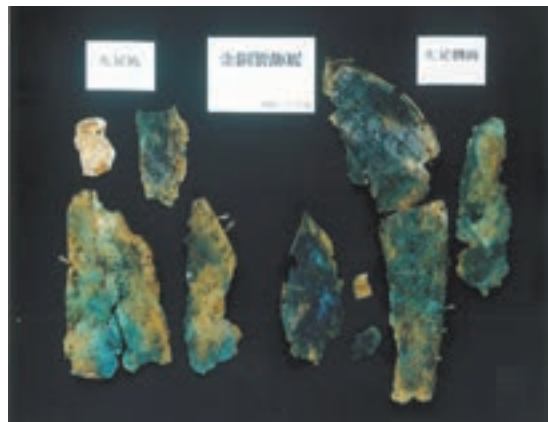
ところが、宗像地域ではこの飾履が平凡な古墳から出土し、副葬品と古墳のレベルが釣り合っていないのです。詳しいことは分かっていますが、宗像地域では普通の人々でも貴重な品々に触れる機会が多かったのでしょう。実物を見られるのは九州でもここだけです。

世界遺産課 ☎(62) 2600 (文化財職員・太田)

▲牟田尻で出土した金銅製飾履



▲金銅製飾履(復元)



## 祈りと芸術の源泉 「宗像大社神宝館」

●宗像大社特別展 海の神殿「宗像・沖ノ島」×山の神殿「富士山」

宗像国際環境会議実行委員会と日本芸術文化振興会が催す特別展です。

宗像大社辺津宮・神宝館を会場にし、山の神殿「世界遺産『富士山』を紹介したパネル展(1階)と福岡で活躍するアーティストの作品(3階)を展示して



▲山の神殿「富士山」の魅力を紹介したパネルを展示(1階)。



▲自然素材「麻」を使った作品などを展示(3階)。

います。常設展示は通常通り。通常の入館料が必要。  
 期 12月26日(日)まで。午前9時~午後4時30分。無休  
 所 宗像大社辺津宮・神宝館  
 料 一般800円、高・大学生500円、小・中学生400円  
 問 宗像大社 ☎(62) 1311

## みまごの伝エタイ!通信



伊豆美沙子市長

子どもたちの夢を膨らませたい

子どもたちの疑問に答え、将来の夢を育む1日限りの大学「むなかた子ども大学」をグローバルアリーナで11月14日、開催しました。初開催となった今回は、県内外23の企業、団体、大学から講師を招き、市内の小学生238人が特別講義を受講しました。イラストレーターや宇宙開発など20のコースに分かれて講義を受けた子どもたちは、その道のプロのみならずの思いに触れ、志や夢が大きく膨らんだようです。

今後「まちづくりは人づくり」の思いを込め「教育のまち宗像」として、子どもたちのやってみようの気持ちを支援していきます。

秘書政策課秘書担当 ☎(36) 0890



白衣を着て実験に熱中する理学部・科学者コースの子どもたち

こちらは今日の様子です



(広告)

宗像市認可霊園 宗像大社高宮祭場横

# 医王院 宗像聖地霊園

当霊園は宗旨、宗派を一切問いません。承継者がいない方でも安心して申し込みます。

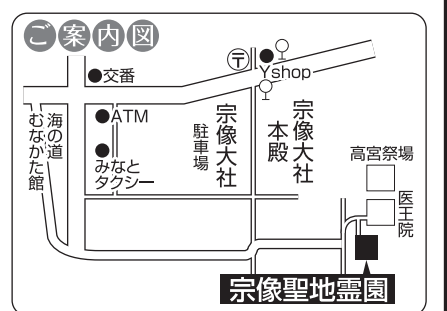
●所在地:福岡県宗像市田島2211番地 ●交通:西鉄・宗像大社前バス停徒歩10分 ●経営許可番号:18宗環第86号

お申し込みお問い合わせは

## ☎0940-62-1566



墓地+墓石+施工一式 ※管理費・消費税も全て込み価格	1.8㎡ 1,191,000円~	2.35㎡ 1,875,000円~	3.3㎡ 2,256,000円~
-------------------------------	---------------------	----------------------	---------------------



【中・高生の居場所づくり】卓球、ネイルチップ、漫画本、手芸キット、ボードゲームなどで自由な時間を過ごしませんか。期 毎月第2・4日曜日 10:00 ~ 17:00 所 発達支援センター(メイトム宗像・別館) 対 市内在住の中学生と高校生 料 無料\*マスクの持参を 問 子ども育成課 ☎(36) 1214

# 年末年始の休み一覧表

主な市内施設などの12月28日(火)から令和4年1月5日(水)までの休み(■)をお知らせします。

施設名 問い合わせ先	令和3年12月				令和4年1月				
	28日 (火)	29日 (水)	30日 (木)	31日 (金)	1日 (土・祝)	2日 (日)	3日 (月)	4日 (火)	5日 (水)
市役所 図総務課 ☎(36)1272 * 休み期間中=市役所(代表) ☎(36)1121	■	■	■	■	■	■	■	■	■
各地区コミュニティ・センター 図コミュニティ協働推進課 ☎(36)5394	■	■	■	■	■	■	■	■	■
海の道むなかた館 ☎(62)2600	■	■	■	■	■	■	■	■	■
メイトム宗像 図コミュニティ協働推進課 ☎(36)5394	■	■	■	■	■	■	■	■	■
▶男女共同参画推進センター「ゆい」 ☎(36)0250	■	■	■	■	■	■	■	■	■
▶子育て支援センター「ふらっこ」 ☎(37)3741	■	■	■	■	■	■	■	■	■
▶教育サポート室「エール」 ☎(36)8303	■	■	■	■	■	■	■	■	■
▶発達支援センター ☎(36)9098	■	■	■	■	■	■	■	■	■
消費生活センター ☎(33)5454	■	■	■	■	■	■	■	■	■
市民図書館(中央館ほか、2館1室) 図宗像コリックス図書館 ☎(37)1321	■	■	■	■	■	■	■	■	■
宗像コリックス ▶本館 ☎(37)1311	■	■	■	■	■	■	■	■	■
▶アクアドーム ☎(37)1377	■	■	■	■	■	■	■	■	■
▶テニスコート ☎(37)1319	■	■	■	■	■	■	■	■	■
市民体育館 (市スポーツサポートセンター) 図▶同館 ☎(32)1230 ▶同センター ☎(72)1112	■	■	■	■	■	■	■	■	■
勤労者体育センター 図市民体育館 ☎(32)1230	■	■	■	■	■	■	■	■	■
弓道場 図吉武コミセン ☎(32)5904	■	■	■	■	■	■	■	■	■
玄海B&G海洋センター ☎(62)2119	■	■	■	■	■	■	■	■	■
市運動広場(多目的広場、野球場) 図玄海B&G海洋センター ☎(62)2119	■	■	■	■	■	■	■	■	■
学校開放施設 図市民体育館 ☎(32)1230	■	■	■	■	■	■	■	■	■
正助ふるさと村 ☎(35)1100	■	■	■	■	■	■	■	■	■
とれとれプラザ かのこの里 ☎(36)7665	■	■	■	■	■	■	■	■	■
街道の駅 赤馬館 ☎(35)4128	■	■	■	■	■	■	■	■	■
道の駅むなかた ☎(62)2715	■	■	■	■	■	■	■	■	■
大島行政センター 図同センター ☎(72)2211	■	■	■	■	■	■	■	■	■
うみんぐ大島 ☎(72)2361 <*1>=釣堀イベントのみ実施	<*1>	<*1>	<*1>						<*1>
大島福祉センター(ふれ愛センター) 図同センター ☎(72)2294	■	■	■	■	■	■	■	■	■
大島診療所 ☎(72)2004	■	■	■	■	■	■	■	■	■
大島交流館 ☎(72)2797	■	■	■	■	■	■	■	■	■
大島運動場 図文化スポーツ課 ☎(36)1540	■	■	■	■	■	■	■	■	■
離島体験交流施設 地島ふれあい館 ☎(62)2094 * 待合所は地島渡船運航に合わせて使用可	■	■	■	■	■	■	■	■	■
コンビニ交付 図市民課 ☎(36)1126 * 1月19日(水)は点検のため全店舗コンビニ交付サービス休止	■	■	■	■	■	■	■	■	■

\* 休日当番医、休日歯科は 8 ページ参照

## 年末年始のごみ休み

図環境課 ☎(36)1421

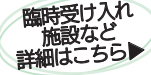
### 【燃やすごみ】

▶ 1月1日(土・祝)～3日(月)  
\* 年末は休みなし \* 大島地区を除く



### 【西側・北側資源物受入施設】

▶ 12月27日(月)～  
1月3日(月)



### 【宗像清掃工場(自己搬入)、不燃物埋立処理場】

▶ 12月29日(水)～1月3日(月)

\* 宗像清掃工場は年末に大変混雑するので早めの利用を

### 【粗大ごみ】

▶ 12月29日(水)～1月3日(月)

\* 年末は申込が集中し、希望に添えない場合あり。年内回収希望者は、環境課資源廃棄物係 ☎(36)9092 へ早めに申込を

### 【し尿収集休み】

▶ 12月30日(木)～1月3日(月) = 宗像環境サービス、占部産業 ▶ 12月31日(金)～1月3日(月) = 玄海環境サービス

## 交通機関の運行状況

図▶ 渡船=大島港渡船ターミナル ☎(72)2535  
▶ バス=都市再生課 ☎(36)9777

### 渡船



#### 【大島航路】

▶ 1月1日(土・祝)～3日(月) = 第2～6便を運航 \* 12月29日(水)～1月3日(月)は=全便フェリーでの運航

【地島航路】▶ 1月1日(土・祝) = ● 地島発 10:00、16:00 ● 神湊発 11:30、17:00

▶ 1月2日(日)、3日(月) = 第2～5便を運航

### ふれあいバス・コミュニティバス・オンデマンドバス「のるーと」

▶ 運休日 = 12月31日(金)～1月3日(月)  
\* その他の日は通常運行



### 【オンデマンドバス「のるーと」電話予約窓口】

▶ 休業 = 12月29日(水)～1月3日(月)

\* 令和4年1月4日(火)に利用予定で、電話で予約する場合は令和3年12月28日(火)か当日9:30以降にしてください

予約専用 ☎092(402)0268



**公式LINE**  
で情報発信中!

知りたい情報が  
選べる! 届く!

2次元コード「友だち」追加はこちらから!  
ID検索 @muna2020

■ 問い合わせ先 宗像市秘書政策課 ☎0940-36-1055

**友だち募集中**

防災

子育て

ごみ出し

**弁護士法人奔流 法律事務所宗像オフィス**

◇ 初回相談(予約制・1時間)無料 ◇ 相談予約 ☎0940(34)1110 (受付時間・平日9～17時)

当事務所では、男女2名の弁護士が、一般民事、家事(相続・離婚等)、交通事故、医療事故、建築紛争、労働、行政、刑事弁護、犯罪被害、成年後見、遺言、債務整理、過払金回収、その他、あらゆる法律問題に対応いたします。

宗像市赤間駅前1丁目4番7号  
赤間センタービル3階(JR赤間駅北口)  
所属弁護士 小出真実・北中茂(福岡県弁護士会所属)

弁護士法人奔流が運営する法律事務所  
〈本部事務所〉  
住所 福岡市東区馬出2-1-22 福岡五十蔵ビル2階  
電話番号 092-642-8525

法律事務所粕屋オフィス 電話番号 092-719-0885  
法律事務所朝倉オフィス 電話番号 0946-23-9933

福岡方面 北九州方面

赤間駅北口 交差点 北口 赤間センタービル3階 赤間駅 南口



## 【本の紹介】ぽかぽか温まる冬

寒い日が続きますが、年末はゆったりと温かく過ごして、リラックスする時間を取り入れてみては？ 図書館課 ☎(34)2263

### 『おふろ、はいる？』

飯野和好／作(あかね書房)  
どんなお風呂が好きですか？ 露天風呂、銭湯、ドラム缶風呂、家のお風呂など、お風呂に入る様子を描いています。昔のお風呂も登場。読み終わった後は、温かいお風呂に入りたくなる絵本です。



### 『からだ温まる とろみのレシピ』

吉澤まゆ／著(池田書店)  
体を温める効果のあるとろみをつけた料理。片栗粉や葛粉、米粉を使用したレシピだけでなく、素材のとろみを利用したレシピも紹介。寒い日にはとろみ料理を取り入れて、体の内側から温まりませんか？



### 『なでる たたく 押す もむ おひとりさま新・按摩術』

孫維良／著(主婦の友社)  
体をさすったり、もんだり、たたいたりする按摩。冷え性など体の不調に応じた按摩術をイラストで紹介。血行を良くして、ぽかぽか温かく過ごしましょう。



## 第16回 市図書館を使った 調べる学習コンクール 結果報告

子どもたちが主体的に興味のあるテーマを追求し、図書館を利用して、体験などと結びつけた研究成果を競う同コンクール。過去最多の2,668作品(小学校1,542作品、中学校1,126作品)が集まりました。\*同コンクール審査会での審査の結果、入賞40作品と入選16作品を決定



図書館課 ☎(34)2264

### 【市長賞受賞者のコメント】 \*原文の通り掲載

- 濱口くきさん(吉武小2年) 『アメンボ大研究』  
わたしは、夏休みにアメンボについてしらべました。本でしらべたり、せんもんかに電話で聞いたりしてがんばってまとめました。これからも、いろいろなことをしらべたいです。
- 高山千穂さん(河東小5年) 『知ってる? パラリンピックのこと』  
私は、夏休みにパラリンピックのことについて調べました。骨折をしてスポーツができず悲しかったことがきっかけです。しかし、調べる中でのなるほどやおもしろいに出会えました。
- 江藤虹康さん(自由ヶ丘南小6年) 『風呂敷 1枚の布から大変身』  
ぼくは、夏休みにふるしきについて調べました。たくさんの本を読み、実際にふるしきを使ってみる事で、新しい発見や色々な疑問を解き明かすことが出来ました。楽しく調べる事が出来、達成感でいっぱいです。
- 池田実央さん(中央中2年) 『Wash Your Hands ~暮らしの中の消毒について調べてみた~』  
私は、新型コロナウイルスの感染予防になる手洗いと消毒の効果について調べました。実際に対照実験をして効果の比較をしたり、本で消毒の知識などについて調べたりしました。手洗いや消毒の大切さを実感することができてよかったです。



### 【教育長賞】

- ▶ 大浦隆盛(河東西小4年) ▶ 酒匂彩羽(日の里東小5年) ▶ 宮原芽生(自由ヶ丘小6年) ▶ 伊豆菜那美(自由ヶ丘中2年)

### 【審査委員長賞】

- ▶ 江藤花理(自由ヶ丘南小2年) ▶ 花田愛心(玄海東小5年) ▶ 野田光輝(東郷小6年) ▶ 橋口芽依(宗像中2年)

### 【優秀賞】

- ▶ 濱口さや(吉武小2年) ▶ 八窪乃愛(赤間小5年) ▶ 永嶋桜子(玄海小6年) ▶ 仲道慎珠(自由ヶ丘中1年)

### 【入賞作品の展示】

期 令和4年1月10日(月・祝)まで

所 宗像ユリックス図書館2階

● 内容=市長賞から奨励賞まで40作品の複製を展示します

\* 敬称略、作品名など詳細は市HP(右記コード)で紹介

\* 今回の入賞作品は、全国コンクール(主催/公益財団法人図書館振興財団)の3次審査へ推薦。審査結果は令和4年1月上旬発表予定



## 報告

### 令和3年度 むなかた地域農業功労賞表彰

(一財)むなかた地域農業活性化機構は、むなかた地域の農業振興と発展に貢献した農業者個人・団体に対して、11月16日、宗像市役所で表彰式を執り行いました。農産物の高品質化や経営面での効率化、若手の育成などの功績を評価された農業者のみなさんは「さまざまなサポートに感謝するとともに今後もより一層精進していきたい」と決意を示しました。



むなかた地域の受賞者のみなさん

● 市内の受賞者(個人の部) = 【米・麦・大豆農家】松井徳一郎さん、麻生幸希さん 【いちご農家】力丸剛さん、松川原進吾さん  
☎(一財)むなかた地域農業活性化機構 ☎(36)7883

## 転ばぬ先の杖

### 新聞の契約トラブルにご注意！ 長期契約や先付け契約は慎重に



【事例】「数年前に契約していたことを忘れ、今月から2紙が配達されるようになった。支払いが困難なので解約したい」「長期間の購読契約をしていたら契約期間の途中で購読料金が値上がりした。値上げに納得できないので解約したい」などの相談が多く寄せられています。

【アドバイス】 訪問販売では契約書面を受け取ってから8日間はクーリング・オフ(無条件解約)ができますが、それを過ぎると消費者の都合で解約することは難しくなります。長期間の契約や、新聞が入り出すのが数年先になる先付け契約では、途中で家庭の事情が変わる場合もあります。購読契約期間中の値上げがあった場合も、契約書に料金変動の可能性が書いてあれば従うことになります。契約の際は慎重に考えましょう。また契約書の控えは購読期間が終わるまで必ず保管することが大切です。 ☎宗像市消費生活センター ☎(33)5454

## 令和4年の宗像地区消防出初式を開催します



宗像市、福津市の各消防団と消防本部が合同で消防出初式を開催します。本年度は、感染防止対策を行いながら、消防団・消防本部の功労者への表彰式や、はしご車の試乗体験(当日抽選20人)などを実施します。ぜひ来場してください。 ☎危機管理課 ☎(36)5050

期 令和4年1月10日(月・祝)10:00~12:10

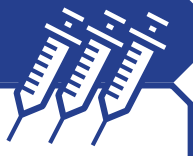
所 イオンモール福津・西側駐車場 料無料

\* 天候や感染拡大の状況で中止する場合は、市HPでお知らせします





# 新型コロナウイルスワクチン



## 追加(3回目)接種について

(11月29日時点)

新型コロナウイルスワクチンは、接種後の時間の経過とともにワクチンの有効性が低下することが報告されていることから、2回の接種を完了した18歳以上の人を対象に、追加(3回目)接種を実施します。

### ◆基本事項

② 2回目のワクチン接種が完了し、原則8カ月以上経過した18歳以上の人  
▶ 接種体制＝市内医療機関での「個別接種」、特設会場での「集団接種」、入所施設での「巡回接種」

\* 医療機関に勤務する人は、勤務場所で接種できる場合があります

▶ 使用予定ワクチン＝ファイザー社か武田/モデルナ社

\* 1・2回目に接種したワクチンと異なる場合があります

### ◆接種券の発送

2回目のワクチン接種完了日からおおむね8カ月後に発送予定(右表参照)です。

2回目接種完了	接種券の発送目安
令和3年5月	令和4年1月
令和3年6月	令和4年2月
令和3年7月	令和4年3月

(上記以降も同様)

\* 接種完了日を基準に順次

発送するため、世帯の中で届く時期が異なる場合があります

\* 2回目の接種後に宗像市に転入している人は、接種券の発行手続きが必要です。詳細は、市☎かコールセンター(下記参照)へ問い合わせを

### ◆予約方法

3回目接種用の接種券が到着後、①～④のいずれかで予約してください。

- ① インターネット予約
- ② コールセンターへの電話予約
- ③ 自動音声ダイヤルでの予約
- ④ 接種券に同封の申請書での申込

\* 予約方法、個別接種実施医療機関などの詳細は、決まり次第、市☎や(上記コード)コールセンターで案内



新型コロナウイルス  
ワクチン接種特設ページ

## 令和4年1月4日(火)からコールセンターの電話番号が変わります

市新型コロナワクチン接種コールセンターの電話番号が下記のとおり変更になります。

### ●宗像市新型コロナワクチン接種コールセンター

☎ 0120(201)685

(令和4年1月4日(火)から開通)

\* 現在の番号(☎36-9827)は12月28日17:00で終了  
\* 8:30～17:00(土・日曜日、祝日を含む)  
\* 年末年始(12月29日～1月3日)は休み

要です。そのために届出が必要...

### ●なぜ、届出が必要なの？

このような場合の治療費は、加害者が全額負担することが原則です。保険証を使って治療を受けた場合、医療機関で支払う分以外の医療費はいったん国保が立て替えますが、後日、国保から加害者側(保険会社など)に請求します。そのために届出が必要...

交通事故など相手方の過失が原因で国保を使ったにもかかわらず「第三者行為による傷病届」の提出がない場合には、加害者が本来負担すべき医療費を国保会計が負担することになります。国保財政の健全運営のためにも、みなさんの協力をお願いします。

### ●国保財政を圧迫しないために

医療機関の診療報酬明細書から第三者行為が疑われた場合、確認のために電話や文書で照会することがあるので、協力をお願いします。

### A

使用できます。ただし、交通事故や暴力行為などの第三者(加害者)の行為で保険証を使って医療機関にかかる場合は、必ず「第三者行為による傷病届」の提出が必要です。国保医療課まで連絡をしてください。

### ●調査への協力をお願いします

医療機関の診療報酬明細書から第三者行為が疑われた場合、確認のために電話や文書で照会することがあるので、協力をお願いします。

### Q

横断歩道を渡っているときに自動車に追突され、病院に運び込まれた国民健康保険(国保)加入のAさん。幸いにも軽傷であったため、治療を終え、支払いを済ませ帰ろうとしたとき、病院窓口で「国保の保険証が使えるか市役所に確認してください」と言われました。このような場合、保険証は使えないのですか？

### ●示談するときは事前に連絡を

示談が成立すると示談の内容が優先され、本来国保が加害者に請求すべき医療費を請求できなくなる場合があります。示談をするときは、事前に市役所に連絡するとともに、示談書に国保が立て替えている医療費を加害者が別途支払う旨の内容を盛り込むようにしてください。また、示談が成立したときは、速やかに示談書の写しを提出してください。

国民健康保険加入のみなさんへ  
交通事故などに遭ったときは  
届出が必要です



【北朝鮮当局の人権侵害問題に対する認識を深めよう】拉致問題は我が国の喫緊の国民的問題で、これをはじめとする北朝鮮当局の人権侵害問題は、国際社会を挙げて取り組むべき課題です。この問題への関心と認識を深めていくことが大切です。☎人権対策課(36)1270

# 情報ステーション

詳細は各問い合わせ先へ

申込方法 応募事項 電話以外での申込は、次の①～④を明記してください。  
①催し名・コースなど②郵便番号・住所③氏名④電話番号

## 世界遺産「神宿る島」宗像・沖ノ島と関連遺産群公開講座（第7回）

沖ノ島の祭祀で捧げられた特徴的な品々を取り上げ、その価値と意義について、各分野を代表する専門家がシリーズで講話します。

期 令和4年1月15日(土)  
13:30～14:40

所 海の道むなかた館・講義室

●内容＝第7回「宗像・沖ノ島の武器と武装」

●講師＝齊藤大輔さん(福岡大学人文科学研究科)

定 抽選で40人(当選者には3日前までにメール連絡)

料 無料

\* 詳細は「神宿る島」宗像・沖ノ島と関連遺産群 HP (右記コード)で確認を

㊟ 令和4年1月7日(金)

申 上記HPから専用フォームで申込

問 「神宿る島」宗像・沖ノ島と関連

遺産群保存活用協議会事務局  
(福岡県世界遺産室)  
▶ ☎092(643)3162  
▶ ㊟ sekaiisan@pref.fukuoka.lg.jp

## 審議会等委員募集

①郷土文化学習交流館協議会委員

●内容＝海の道むなかた館の運営について調査審議

期 任用期間＝任用日から2年間  
\* 年1回程度開催

㊟ 令和4年1月7日(金)

問 世界遺産課 ☎(62)2600

②保健福祉審議会委員

●内容＝保健福祉に関する計画の審議、助言など

期 任用期間＝任用日から令和5年11月30日まで  
\* 年2回程度開催

㊟ 令和4年1月14日(金)12:00

問 福祉課 ☎(36)9559

\* 各募集要項は、市 HP (右記コード)で確認を

## 冬季休業中の学校閉庁日

市立学校では、冬季休業中(12月25日～令和4年1月5日)に日直などを置かず学校として対外的な業務を行わない「学校閉庁日」を設定する学校があります。

\* 詳細は市 HP (右記コード)で確認を

\* 学校閉庁日の緊急時の連絡は教育政策課へ(8:30～17:00)

問 教育政策課 ☎(36)5099

## 就学援助「入学前支給」申請受付開始

経済的な理由で入学時の学用品費を負担することが困難な場合、就学援助費の一部「新入学児童生徒学用品費」を入学前(3月上旬)に支給します。

\* 所得審査で支給可否を決定

\* 申請必要

対 市内在住で、令和4年4月に小・中・義務教育学校へ入学予定の児童

生徒の保護者

期 令和4年1月4日(火)～31日(月)

㊟ ▶ 郵送＝1月31日(月)消印有効 ▶ 窓口＝1月31日(月)17:00まで

\* 土・日曜日、祝日を除く

所 教育政策課(本館3階)

申 ①入学前支給申請書 ②通帳のコピー ③ひとり親家庭等医療証のコピー ④住居の賃貸借契約書のコピー ⑤住民票(市外に住所を有する家族がいる場合) ⑥令和3年度所得証明書(令和3年1月1日時点で市外に住所を有する家族がいる場合)

\* ③～⑥は該当者のみ提出

\* 申請方法の詳細は、市 HP (右記コード)で確認か窓口で問い合わせを

\* 前述の「入学前支給」を受給した場合、入学後の通常の就学援助(6月に申請受付)では「新入学児童生徒学用品費」は支給されません

問 教育政策課 ☎(36)5099

## まちの伝言板

詳細は各問い合わせ先へ

## 宗寿園1月のイベント情報

新型コロナウイルス感染症の影響でイベントは未定。\* 詳細は問い合わせを問 宗寿園 ☎(33)2761

## シルバー人材センター会員募集

【1月の入会説明会日程】

期 所 ▶ 5日(水)・19日(水) / 東郷コミセン ▶ 6日(木)・20日(木) / 河東コミセン ▶ 12日(水)・26日(水) / 同人材センター

\* いずれも13:30～

対 おおむね60歳以上の市民

\* 詳細は同人材センターHPで確認を

問 シルバー人材センター ☎(33)1151

## 福岡県心身障害者扶養共済制度

障がいのある人を扶養している保護者が万一(死亡・重度障害)のとき、障がいのある人に一定額を支給する県の制度です。

期 随時受付

対 ▶ 加入者＝心身障がい者を扶養している65歳未満の保護者で、生命保険に加入できる健康状態の県民

▶ 心身障がい者＝①身体障害者手帳1～3級の人 ②知的障がい者 ③精神が身体に永続的な障がいがあり、①②と同程度と認められる人

● 年金額＝月額2万円程度 / 1口

\* 所得に応じて助成あり。1人につき2口まで

申 問 市福祉課 ☎(36)3135 F (36)5856

## 令和3年分の確定申告(香椎税務署会場)の整理券配布について

新型コロナウイルス感染症感染防止対策の観点から、会場の混雑緩和のため、今年度の確定申告会場の入場には「入場整理券」が必要です。

【整理券配布方法】

▶ 香椎税務署で当日配布

▶ LINE アプリによる事前発行

\* 国税庁LINE公式アカウントID「@kokuzei」の登録(友だち追加)を

【入場方法】

各方法で入手した整理券を提示し、指定された入場時間内に来場してください。

\* 配布状況で早めに受付が終了する場合あり。詳細は国税庁HPで確認を

問 香椎税務署 ☎092(661)1031

## 県立福岡・小竹高等技術専門学校施設内訓練生募集(4月入校生)

㊟ 令和4年1月14日(金)

\* 選考日は1月25日(火)

● 募集科＝自動車整備科、プログラム設計科、建築科、他

申 所轄のハローワーク窓口

\* 詳細は「福岡県の職業訓練」HPで確認可

問 県立高等技術専門学校

▶ 福岡校 ☎092(681)0261

▶ 小竹校 ☎09496(2)6441

## 福岡県立高校 定時制課程特例措置

対 高校入学資格のある満20歳以上の人(令和4年4月1日現在)

㊟ 2月14日(月)～21日(月)12:00まで

● 試験日＝3月8日(火)、9日(水)

● 願書配布・試験会場＝志望先高校

\* 作文での入学者選抜を実施(面接も行う場合あり) \* 一部学校を除く

問 県立高校教育課 ☎092(643)3904

## 石村國男 写真展開催

期 令和4年1月6日(木)～10日(月・祝)10:00～18:00 \* 最終日は17:00まで

所 福岡県立美術館(福岡市)

● 内容＝フォトコンテスト入賞作品の中から117点を展示

料 無料 \* 市、市教育委員会後援

問 石村 ☎090(8835)8224

## 今知りたい! 「気候危機」の話 IN 宗像

期 令和4年1月16日(日)14:00～15:30

所 河東コミセン

● 内容＝気象学の研究者・伊藤さんから、気候危機の現状、気候危機と異常気象との関係などを学びましょう

● 講師＝伊藤久徳さん(九州大学名誉教授) 対 市民 定 60人 料 500円(資料代) \* 学生、25歳以下無料

\* ZOOM参加可(申込▶ <https://forms.gle/4qPsobWmHLN9febt7>)

問 開催実行委員会事務局(法律事務所宗像オフィス) ☎(34)1110

## 正社員就職応援講座 受講生募集(県主催)

【Excel ビジネス活用&事務自動化RPA講座】

期 1月18日(火)～2月24日(木)

定 20人 ㊟ 1月11日(火)

【はじめての営業基礎講座】

期 2月9日(水)～25日(金)

定 10人 ㊟ 2月7日(月)

【共通事項】

所 宗像コリックス

料 無料 \* 別途テキスト代必要

問 令和3年度福岡県働き方改革・地域活性化促進プロジェクト求職者等育成事業委託先・(株)プロサポート ☎0949(26)1670 \* 同委託先HPで申込・問い合わせ可

## 福岡県「出会い・結婚応援事業」

【「出会い応援団体」募集】

県では、少子化対策の一環として、出会いの場の提供など、結婚のきっかけづくりに取り組む「出会い応援団体」を募集しています。団体に登録し、結婚を希望する独身者の出会いを応援しませんか。

対 県内の企業・団体

【「あかい糸めーる」登録者募集】

結婚を希望する独身者へ、マナー講座やイベント情報をメールマガジンで配信。

対 九州・山口地方の独身者

\* 詳細は同事業HPで確認可

問 県出会い・結婚応援事務局 ☎092(733)8202



# 女性に対する暴力をなくそう！ ～被害者にも加害者にもならないために～



女性に対する暴力  
根絶のシンボル  
パープルリボン

DVに関する講座を11月17日、男女共同参画推進センター「ゆい」で開催。講師に弁護士法人女性協同法律事務所の柏熊志薫弁護士を招き、「DV」「性暴力」「ストーカー」の大きく3つのテーマについて講義がありました。今回は講座の内容からDV加害者の対応やDV発生メカニズムについて紹介します。

講座のポイントをお伝えします



柏熊弁護士

男女共同参画推進課 ☎(36)0048

被害を受けている人でも相談につながっている人は一部といわれています。気になることがある人は、下記の相談先を利用してください。

## DVに関する相談先

- 宗像市の相談連絡先  
【こころと生き方の相談】  
☎(36)1156  
▶ 土・日曜日、祝日を除く  
13:00～16:30  
\*メールは右記コード参照
- 【女性支援相談】  
☎(36)0048  
▶ 土・日曜日、祝日を除く 9:00～17:00
- 【法律相談】  
☎(36)0250  
▶ 第3火曜日 13:00～16:00(1人1回30分)  
\*事前予約必要



こころと生き方の相談

## ドメスティック・バイオレンス(DV)とは



一般的にDVとは、配偶者や恋人など親密な関係にあるか、あった人から振られる暴力のことで、事実婚なども含みます。性別は問いません。恋人からの暴力はデートDVと呼ばれています。講座の中で紹介されたDVの形態と具体例を紹介します。

には、年齢・学歴・職種・年収などはそれほど関係ないといわれています。また、人当たりが良く社会的信用のある人、誰に対しても暴力的な人、アルコールや薬物依存、精神障がいなどが関連して暴力を振るう人など、性格や特徴はさまざまです。理由の一つとして、社会での男尊女卑の考え方が背景にあるともいわれています。

## DV発生メカニズム



DVはお互いが対等でない関係性の場合に発生します。つまり、暴力という手段で相手を支配しようとする、パワー(力)でのコントロール(支配)が関係しています。

その他にも加害者が▶ジェンダーや人権に対して歪んだ価値観を持っている▶コミュニケーション能力に乏しい(コンプレックスがある)▶暴力を甘くみている(正当化する)▶自尊の感情が育っていないことなどがあります。

## 【DVや、その他の暴力について知る上で私たちができること】

DVや性暴力、ストーカーなどと聞くと、どうしても多くの人がある一定の加害者イメージや被害者イメージを持ってしまうため、誤解や偏見につながる可能性があります。まずは思い込みや先入観を捨てて考えていくことがDVなどの暴力被害を正しく知る上で大切です。

## 加害者のタイプ



DVの加害者と聞くとどんな人をイメージしますか？加害者のタイプ

**報告** 「女性に対する暴力をなくす運動」期間に啓発活動を実施しました

宗像市男女共同参画推進センターでは毎年、同期間に啓発活動を実施。本年度は、メイトム宗像でパープルリボンツリーの設置と前述で紹介した「女性に対する暴力をなくそう！」講座、市内での街頭キャンペーン、DV相談先チラシの配布などを行いました。暴力は決して許されるものではありません。市では今後も啓発などに取り組んでいきます。

男女共同参画推進課 ☎(36)0048

## 納期

【令和4年1月31日(月)まで】

- 市県民税第4期  
☎ 税務課市民税係 ☎(36)7350
- 国民健康保険税第8期  
☎ 国保医療課 国民健康保険係 ☎(36)1363
- 後期高齢者  
医療保険料第7期  
☎ 国保医療課 後期高齢者医療係 ☎(36)1348
- 介護保険料第7期  
☎ 介護保険課介護保険係 ☎(36)4877

## 献血

- ☎ ▶ 男性 17～69歳  
▶ 女性 18～69歳  
(65歳以上の人は、60歳代での献血経験者のみ)
- ☎ 1月14日(金)  
● マックスバリュくりえいと宗像店=10:00～12:00  
● 赤間コミセン=14:00～16:00  
☎ 健康課 ☎(36)1187

## 施設の休館

- \* 年末年始の施設休みは、3ページに掲載しています
- メイトム宗像  
12月29日(水)～  
1月3日(月)

- 道の駅むなかた  
12月31日(金)～  
1月5日(水)
- 市民図書館1月休み  
▶ 全館=1月1日(土・祝)～4日(火)・27日(木)  
▶ 中央館、深田分館=1月11日(火)・17日(月)・24日(月)・31日(月)  
▶ 須恵分館  
1月10・17・24・31日  
(いずれも月曜日)
- 宗寿園1月休み  
▶ 1日(土・祝)～3日(月)  
▶ 9・16・23・30日  
(いずれも日曜日)  
▶ 10・17・24・31日  
(いずれも月曜日)

## 資源物受入日

- 北側(宗像清掃工場前)  
▶ 土・日曜日 9:00～17:00
- 西側(ゆ～ゆ～プール横)  
▶ 土・日曜日 9:00～17:00  
▶ 水曜日 9:00～19:00



燃やすごみの減量のため、リサイクルを促進しましょう

## 家庭の燃やすごみ量の推移

令和3年10月	1,325 t
前年度同月比	-17 t
令和3年度累計	9,933 t
前年度累計比	-190 t



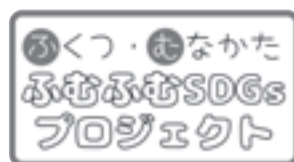
## 登録ボランティアの活動報告

令和3年10月	605袋(うち海岸収集=212袋)
令和3年度累計	3,977袋(うち海岸収集=1,623袋)

あなたも環境美化ボランティアに登録しませんか  
▶ 活動内容=登録後にグリーンネットを無料で支給します。回収後は指定場所に置くだけです\*市が収集  
▶ 活動場所=市内で海岸線を含む公共の場所  
▶ 参加者の声=海が好きなので、海を見ながら清掃をしたかった

☎ 環境課 ☎(36)1421





第3弾 岡子ども育成課 ☎(36)1214

### アンちゃんから見たニッポン ～地域が育てる多文化共生～

みなさんの参加を  
待っています!



講師のアン・  
クレシーニさん  
(むなかた応援大使)

“多文化共生”をテーマに、異なる価値観や文化をもった人々が地域で一緒に暮らしていくためには何が必要でしょうか。宗像大好きアンちゃんと一緒に学んでみませんか。

期 令和4年1月16日(日)  
13:00～14:30 所 福津市中  
央公民館・ホール 料 無料

#### 同日開催

#### 【やさしい日本語講座】

14:45～16:30

外国語を使わず、やさしい日本語で外国人とコミュニケーションがとれる方法を学びます。

所 同公民館・研修室

料 無料

用 電子申請

\* 右記コード参照



### Part3 穂先生のふむふむコラム

こんにちは！福津市・宗像市の共同事業「ふむふむSDGsプロジェクト」アドバイザーの穂広大です。

#### 【バックカスティングで考えよう】

今回はSDGsを考える上で大切な「バックカスティング」を紹介し、未来のゴールを設定して、そこから逆算しながら、現在の行動を決定するという考え方です。

特に意識をせずに生活をする、私たちは「フォアカスティング」という考え方に基づいて行動しがちです。これは過去の成功やその瞬間の欲求などに従って行動をすることを指します。スピード感があるなどメリットもありますが、行き先が予測できず将来に対して責任がとれない、などの問題があります。

社会が順調に動いていたときはそれでもよかったのです。しかし、今日の

穂 広大さん  
プロフィール



株式会社シンカクショ研究代表取締役。教職を経て、起業し社会教育プログラムを開発。豚まんが好きな2児の父。

ように課題が山積みで予測不可能な社会では、よりよい未来をつかむために、バックカスティングの考え方は必須です。

SDGsにつながる具体的な活動をしようと思った時に、バックカスティングでゴールから逆算して考える。たとえそれが結果につながらなかったとしても、軌道修正をしながら、ゴールに向かい続けることができるのです。

持続可能な社会の実現に向けて、あなたも取り組む目標を決めて、未来から現在を見つめなおしてみませんか。

同プロジェクトは、今回で終了です。3月15日号で1年間の報告を予定しています。

岡 経営企画課 ☎(36)1192

## 報告

### 「税」についての作文 優秀作品を表彰

国税庁、全国納税貯蓄組合連合会が毎年行っている作文コンクールの優秀作品を表彰しました。11月15日の表彰式では、河野副市長が谷口さん(自由ヶ丘中・3年)に賞状と副賞を手渡しました。受賞作品は次のとおりです。



河野副市長 谷口さん

#### 【全国納税貯蓄組合連合会・中学校の「税についての作文」】

▶宗像市長賞＝『大切な一冊』谷口奈々さん(自由ヶ丘中学校3年)

【国税庁・税に関する高校生の作文表彰】▶宗像市長賞＝『税を身近に感じる工夫』香月莉音さん(東海大学付属福岡高等学校1年)

岡 収納課 ☎(36)5392

## 年末年始の休日歯科当番医



県の「ふくおか医療情報ネット」HP(右記コード)では当番医のほか、夜間・休日に受診できる医療機関を検索できます。



ふくおか医療情報ネット HP ▲

12月30日(木)	出光歯科クリニック(赤間)	☎(35)6565
	林歯科医院(福津市)	☎(43)5885
12月31日(金)	大賀歯科医院(土穴)	☎(32)8855
	よしむら小児歯科医院(福津市)	☎(43)5565
令和4年 1月1日(土・祝)	歯科林田勇歩医院(くりえいと)	☎(35)3255
	六人部歯科医院(福津市)	☎(42)5681
1月2日(日)	徳永歯科クリニック(赤間駅前)	☎(35)3700
	水上歯科クリニック(福津市)	☎(43)7366
1月3日(月)	いりえ歯科クリニック(河東)	☎(32)2428
	はなだ歯科医院(福津市)	☎(42)0418

●受付時間 ▶ 9:00～11:30 ▶ 13:00～15:30

## 県小児救急医療電話相談



- 病気
- けが
- 薬
- 応急処置  
など

◆平日 = 19:00～翌朝7:00  
◆土曜日 = 12:00～翌朝7:00  
◆日・祝日・年末年始  
= 7:00～翌朝7:00

●短縮 = #8000  
●専用 = ☎092(661)0771 (福岡)  
☎093(662)6700 (北九州)  
\* 電話がダイヤル回線の人は専用電話番号を利用してください

## 1月の休日外科当番医 (9:00～17:00)

- 1日(土・祝) 蜂須賀病院(野坂) ☎(36)3636
- 2日(日・休) さきむら整形外科(くりえいと) ☎(39)7041
- 3日(月) まつばら整形外科(宮田) ☎(39)7811
- 9日(日) 葉山クリニック(葉山) ☎(39)3050
- 10日(月・祝) 桑原整形外科医院(福津市) ☎(42)0020
- 16日(日) 林外科医院(田久) ☎(33)5577
- 23日(日) 荒牧整形外科医院(福津市) ☎(34)3355
- 30日(日) あかま整形クリニック(栄町) ☎(35)6440

## 休日小児科・内科

宗像地区急患センター(田熊) ☎(36)1199

#### 診療時間

- ◆平日 = 19:30～翌朝6:00 (受付は5:30まで)
- ◆土曜日 = 18:00～翌朝9:00
- ◆日・祝日 = 9:00～翌朝6:00 (受付は5:30まで)
- \*ただし、翌日が休日の場合、翌朝9:00まで
- ◆年末年始 = 12月30日(木) 14:00～(連続診療)
- 令和4年1月4日(火) 6:00 (受付は5:30まで)

## そうだん

休みなど、詳細は各問い合わせ先で確認を。



- なんでも相談・行政相談  
(市役所北館1階・生活支援課横)  
月～金曜日 8:30～17:00  
☎(36)2237
- 妊産婦・乳幼児の健康相談  
(市役所西館1階)  
月～金曜日 8:30～17:00  
☎(36)1365 ☎(37)3046
- 就業相談・養育費電話相談  
月～金曜日 = 9:00～17:00  
毎週土曜日、第1・3日曜日 =  
9:00～16:00  
(ひとり親サポートセンター  
「飯塚ランチ」)  
☎0948(21)0390

- 子ども相談支援センター  
(市役所西館1階)  
月～金曜日 8:30～17:00  
▶総合相談(代表) =  
☎(36)1302 ☎(37)3046
- 児童虐待に関する通告(相談)  
▶宗像児童相談所 = ☎(37)3255  
▶全国共通ダイヤル = ☎189
- むなかた子どもの権利相談室  
ハッピークローバー  
(市役所西館1階)  
月～金曜日 10:00～18:30  
☎(36)9094 ☎(37)3046  
\*子ども専用 =  
☎0120(968)487
- 心配ごと相談  
(宗像市社会福祉協議会)  
▶市役所本館1階・相談室 =  
第1・2・4木曜日 ▶自由ヶ丘コ  
ミセン = 奇数月の第3木曜日  
▶日の里コミセン = 偶数月の第3  
木曜日

- \*いずれも 10:00～15:00  
☎(37)1300
- こころと生き方の相談  
▶市役所本館1階・相談室 =  
月～金曜日 13:00～16:30  
▶市役所 → 「電子申請」  
☎(36)1156
- 女性支援相談  
(市役所北館2階・  
男女共同参画推進課)  
月～金曜日 9:00～17:00  
☎(36)0048
- 補聴器相談  
(市役所本館1階・相談室)  
12月17日(金)、12月28日(火)  
1月12日(水)、1月21日(金)  
\*いずれも 10:00～12:00  
☎(36)3135
- 年金相談  
▶東福岡年金事務所 =  
月～金曜日 8:30～17:15  
☎092(651)7967

- 消費生活センター  
月～金曜日 8:30～17:00  
☎(33)5454
- 職業紹介・相談  
(市役所北館2階・  
宗像市ふるさとハローワーク)  
月～金曜日 8:30～17:00  
☎(36)1150
- 法律相談  
▶県庁1階・県民相談室 = 第1・  
3金曜日 13:00～16:00  
☎092(643)3333 \*予約制  
▶男女共同参画推進センター  
「ゆい」(メイトム宗像内) =  
第3火曜日 13:00～16:00  
☎(36)0250 \*予約制
- 住宅相談・訪問相談  
(相談員の派遣)  
(住まいと暮らしの情報センター  
「住マイむなかた」)  
月～金曜日 9:00～17:00  
☎(37)2525

## 生活の困りごとの相談

新型コロナウイルス感染症の  
影響により就労環境の  
変化で収入が  
減少するなどの相談  
(市役所北館1階・生活支援課)  
月～金曜日 8:30～17:00  
☎(36)9570

市役所 → 「暮らし・手続き」 → 「くらし・環境」 → 「相談」 → 「宗像市相談窓口一覧」で、その他さまざまな相談を掲載しています。



**水 緊急連絡先** 24時間  
受付  
\*私有地内工事に有料  
宗像管工事協同組合 ☎(37)0435

