



世界遺産CITY  
**宗像**  
Sacred Island of Okinoshima and  
Associated Sites in the Munakata Region

# むなかた タウンプレス

2021  
令和3年  
**11/15**  
No.448



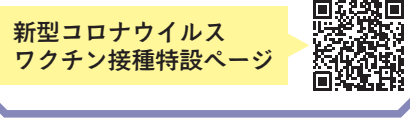
【ギガ】  
**GIGA**  
スクール構想  
写真：日の里東小学校6年生  
田村教諭の理科の授業。

いつでも、どこでも、タブレットを開けば、そこは学びの場。  
**タブレットが文房具の1つに。**

G I G A (ギガ) スクールのG I G Aは「Global and Innovation Gateway for All」の略で、「全ての人にグローバルで革新的な入口を」という意味が込められています。

## 新型コロナ関連情報

- 新型コロナウイルスの感染対策について ..... **8ページ**  
▶ 会食で守ってほしいこと  
▶ 感染症防止認証店の利用を
- 自宅のテレビをかたん操作  
テレビのデータ放送で見る広報  
**ボタン広報誌**  
KBC (1チャンネル) の「dボタン広報誌」で最新情報をチェックできます。
- ワクチン接種の問い合わせは  
宗像市新型コロナワクチン接種  
コールセンター ☎(36)9827  
\* 8:30 ~ 17:00 (土・日曜日、祝日を含む)



「ICT教育」「GIGAスクール構想」という言葉を耳にしますが、知っていますか？  
今回は、明日の宗像を担う子どもたちの学びの場で活用が始めた「GIGAスクール構想」について紹介します。  
「ICT」とは「情報通信技術」を意味します。また「ICT教育」とは、教育現場で活用される情報通信技術そのものや取り組みの総称です。具体的には「教室のプロジェクトに図表を拡大投影する」「パソコン教室でインターネットを使って調べ学習をする」「電子黒板に計算問題を掲示し書き込みながら解き方を説明する」「子どもがタブレットで作った発表資料をクラス全員で共有する」など情報通信技術を基盤とした先端技術を活用して「子どもの力を最大限に引き出す学び」を実現することです。

「GIGAスクール構想」とは1人1台の端末と高速通信ネットワーク、クラウドなどを活用し、教職員と子どもが双方向にコミュニケーションを取り、それぞれの子どもに最適化された学びを提供する環境づくりを行うというものです。  
市内の市立学校(小・中学校・義務教育学校)では、これまで電子黒板やプロジェクト、パソコン教室などを整備し「ICT教育」を進めてきました。「GIGAスクール構想」の取り組みでは、新型コロナウイルスの流行と新たな生活様式への対応を受け、令和2年度に1人1台のタブレットの配布と高速大容量の通信ネットワーク環境を整備しました。ICTを活用した授業の取り組みが始まっています。(2ページへ)

「一人1台のタブレットを使い」深く、より分かりやすい「学びを目指す」  
**GIGAスクール構想ってなに？**

## 今号の主な内容

- 「火災保険が使える」セールストークに注意 **4**
- 宗像特別支援学校(仮称)の用地造成工事開始 **4**
- 11月は自治会加入促進月間です ..... **5**
- 情報ステーション・まちの伝言板 ..... **6**
- オーラルフレイルを予防しよう「健康むなかた21」 **7**



宗像市  
公式ホームページ



宗像市  
公式フェイスブック

人のうごき	
(令和3年9月末日現在)	(令和3年9月中の異動数)
▽人口=97,053	▽転入=258
▽世帯=43,922	▽転出=270
▽男性=46,512	▽出生=61
▽女性=50,541	▽死亡=91

発行：宗像市 〒811-3492 福岡県宗像市東郷1-1-1  
代表：☎0940(36)1121 FAX0940(37)1242

むなかたタウンプレスは、常用漢字と新聞用字用語集を基本に、市独自の用字用語を定めて編集しています。また、市民のみなさんの居住地は、コミュニティ地区名で表記しています。

# GIGAスクール

## 官民連携で世界遺産を核とした郷土教育プログラムを制作。

宗像青年会議所 + 南郷小学校 + 市民が連携し地域の魅力を発信

1人1台のタブレットの配布と高速大容量の通信ネットワーク環境の整備が完了した市立学校では「GIGAスクール構想」の取り組みが始まっています。ここでは、その中から公益社団法人宗像青年会議所が学校と地域、市民と連携し進めている「学校現場で使える郷土教育プログラム」の制作を紹介します。



▲「宗像の世界遺産の魅力を多くの市民に知ってほしい」という課題を持ち、ゲストティーチャーと関わりながら学ぶ南郷小学校の児童。

宗像青年会議所は宗像市・福津市の20歳から40歳までの青年経済人（池尾拓理事長・60人）の集まりで「明るい豊かな社会」の実現を目指し、6つの委員会が活動しています。

この委員会の一つ「青少年育成委員会」が中心となり「郷土育成プログラムチーム」を立ち上げ学校現場で使える郷土教育プログラム「世界遺産のレガシーを受け継ごう」を市民協働授業で実施しました。また、ドキュメンタリー「沖ノ島を世界遺産にしたのは誰か」の制作に取り組んでいます。

郷土教育プログラム「世界遺産のレガシーを受け継ごう」は南郷小学校6年生の「総合的な学習」の授業として、今年6月

この郷土教育プログラムは、6年生35人がテーマごとに7グループに分かれ、沖ノ島の歴史や自然、神宝館の遺物、世界遺産になるまでの市民活動の流れなどについて調べ、それぞれのテーマを3分ほどにまとめ発表するというものです。この発表は動画に収録し教材として使用するほか、YouTubeの「宗像JCちゃんねる」に投稿し世界遺産のPRにも使われます。

から10月まで6回に分け同校と共同で実施。緊急事態宣言中は「GIGAスクール構想」で整備が完了した高速大容量の通信

子どもたちと意見を交わしながら動画を制作。

▲総合的な学習で6月から10月まで6回にわたり伴走支援

ネットワーキング環境を利用し、教室と青年会議所メンバー、市民とを結んだオンライン授業で意見交換を行ってきました。

「来年が世界遺産登録5周年になることから『郷土愛を育む資料として世界遺産登録までの市民活動の様子や思いを関係者のインタビューを交え、次代を担う青少年に残しておくことが必要だ』という思いでドキュメンタリー動画『沖ノ島を世界遺産にしたのは誰か』の制作に着手してしました。今年の3月にこのサンプル動画が完成し、助言を得るため市教育委員会

聴してもらったところ『授業で有効に使える動画ですね』と回答をいただきました。この動画の完成度を上げるため学校現場で実際に使っていたらどう、ということになり、コロナ対策でアルコール消毒のお手伝いをするなど、つながりがあった南郷小学校にお願いしたんです。南郷小学校では快諾していただき、学校現場と青年会議所がワンチームとなり進めることができました。授業は、単発のゲストティーチャーではなく、青年会議所のメンバーや市世界遺産課の職員がテーマごとに関わり、継続的に実施することに協

力に感謝しています。青年会議所には業務や趣味で動画を撮影している者やYouTubeに投稿をしている者もいます。これら私たちが持っている技術や知識、経験を子どもたちに伝える場にもなりました。逆に現場の先生や児童たちから学ぶことが多く、今後の活動に生かさせていただきます。19人のインタビューをまとめたドキュメンタリー動画『沖ノ島を世界遺産にしたのは誰か』は来年夏の完成を目指し制作中です。楽しみにしていてください」と青少年育成委員会・福井崇郎（ふくいたかお）委員長と泉川尚進（いずみかわひさし）常任理事。



▲郷土育成プログラムチームの運営や関係機関との調整を担った宗像青年会議所青少年育成委員会・福井崇郎委員長【右】と泉川尚進常任理事【左】。右下段の写真は、池尾拓（いけおたく）理事長。宗像の歴史・文化を子どもたちに知ってもらいたいと、ワンチームで取り組んでいます。



▲成果発表動画は、宗像青年会議所のYouTube「宗像JCちゃんねる」で視聴することができます。



▲制作中のドキュメンタリー「沖ノ島を世界遺産にしたのは誰か」の予告編も「宗像JCちゃんねる」で見ることができます。

▲宗像青年会議所 YouTube「宗像JCちゃんねる」は左記のコードから。



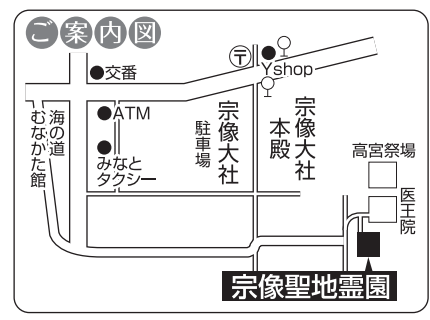
(広告)

### 医王院 宗像市認可霊園 宗像大社高宮祭場横 宗像聖地霊園

当霊園は宗旨、宗派を一切問いません。承継者がいない方でも安心して申し込みます。

●所在地:福岡県宗像市田島2211番地 ●交通:西鉄・宗像大社前バス停徒歩10分 ●経営許可番号:18宗環第86号

お申し込みお問い合わせは ☎0940-62-1566



墓地+墓石+施工一式 ※管理費・消費税も全て込み価格	1.8㎡ 1,191,000円~	2.35㎡ 1,875,000円~	3.3㎡ 2,256,000円~
-------------------------------	---------------------	----------------------	---------------------

【中・高生の居場所づくり】卓球、ネイルチップ、漫画本、手芸キット、ボードゲームなどで自由な時間を過ごしませんか。毎月第2・4日曜日 10:00 ~ 17:00 所 発達支援センター（メイトム宗像・別館） 市内在住の中学生と高校生 料 無料 \* マスクの持参を 問 子ども育成課 ☎ (36) 1214

報告

プリンセス駅伝2021 in宗像・福津  
ご協力ありがとうございました！

第7回プリンセス駅伝 in 宗像・福津全日本実業団対抗女子駅伝競走大会予選会が10月24日、両市あわせて700人を超えるボランティアのみなさんのおかげで無事終了しました。11月28日(日)に宮城県で開催される日本一決定戦のクイーンズ駅伝の様子はTBS系列で全国放送予定です。プリンセス駅伝で市内を快走し、勝ち抜いた20チームの活躍に注目です。



文化スポーツ課 ☎(36)1540

宝くじの収益を  
地域活動の発展に活用

赤間西地区コミュニティ運営協議会では、宝くじの助成金を活用してアルミステージを購入しました。この助成金は、宝くじの社会貢献広報事業として、(一財)自治総合センターが宝くじの受託事業収入を財源に実施しているコミュニティ助成事業です。購入した機材は、各種イベントなどに活用されます。



アルミステージ



コミュニティ協働推進課 ☎(36)5394

博多座市民半額観劇会 マイ・フェア・レディ

市民のみなさんに文化芸術に触れてもらうために、博多座「市民半額観劇会」を案内します。

●出演者=朝夏まなとさん・神田沙也加さん・寺脇康文さん・別所哲也さん、他

期(右表参照) 所 博多座(福岡市)

定 各回抽選で30人

料 A席6,750円(通常13,500円)

\*別途手数料必要

12月10日(金) \*消印有効

\*12月15日(水)頃に当選ハガキ発送 ④ハガキ1通1公演のみ

①希望公演日時②郵便番号・住所

③氏名④年齢⑤電話番号⑥参加人数(ハガキ1通2人まで)を明記して、〒810-8799 / 福岡中央郵便局留 / 「市民半額会」あて

☎092(751)8258 ▶文化スポーツ課 ☎(36)1540



公演日	開演時間
令和4年1月19日(水)	17:00
1月20日(木)	▶12:00 ▶17:00
1月21日(金)	12:00
1月22日(土)	17:00
1月25日(火)	17:00
1月26日(水)	12:00
1月27日(木)	17:00
1月28日(金)	12:00

(広告)

相続・遺言

お困りではありませんか？

相続や老後の生活について、お困りごとは人それぞれ。一人で悩まずに、まずはご相談ください！ 相続無料相談ご予約を。

- こんなご相談はお早めに
- 遺言を作りたいが迷っている。
  - 公正証書遺言について詳しく知りたい。
  - 自分で書いた遺言が有効かどうかを知りたい。
  - 複雑な相続手続きに困っている

福地幸子行政書士事務所 <http://www.e-yuigon.jp/>  
宗像市石丸1-6-27ジュネスシティ宮ノ前1-E 赤間病院さんとなりのビル1階

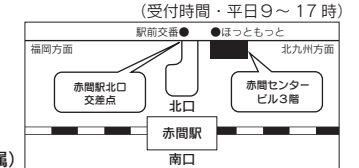
☎ 0940-36-9348

弁護士法人奔流 法律事務所宗像オフィス

◇初回相談(予約制・1時間)無料◇ 相談予約 ☎0940(34)1110

当事務所では、男女2名の弁護士が、一般民事、家事(相続・離婚等)、交通事故、医療事故、建築紛争、労働、行政、刑事弁護、犯罪被害、成年後見、遺言、債務整理、過払金回収、その他、あらゆる法律問題に対応いたします。

宗像市赤間駅前1丁目4番7号 赤間センタービル3階(JR赤間駅北口) 所属弁護士 小出真実・北中茂(福岡県弁護士会所属)



弁護士法人奔流が運営する法律事務所

〈本部事務所〉  
住 所 福岡市東区馬出2-1-22 福岡五十蔵ビル2階  
電話番号 092-642-8525

法律事務所柏屋オフィス 電話番号 092-719-0885  
法律事務所朝倉オフィス 電話番号 0946-23-9933



「教育のまち宗像」の充実への緩められない日々が続いていきます。

このような状況の中、市教育委員会では、5項目の教育の重点課題を設定し、その解決のために取り組んでいます。

一つは、小中一貫コミュニティ・スクールの導入です。教職員、保護者、地域住民が協力し、9カ年を見通して子どもの学びや成長を支援していく取り組みを推進します。

二つは、新学習指導要領の確実な実施です。タブレット活用による個別最適な学習、協働的な学習を実施し、生きぬく力を身に付けるための学校活動を行います。

三つは、教育ニーズへのきめ

細やかな対応です。いろいろな特性のある子どもたちに合った指導方法を駆使した特別支援教育を充実させます。

四つは、教師力の向上です。授業改善、子ども理解、経営参画意識、自己成長を促す取り組みを行います。

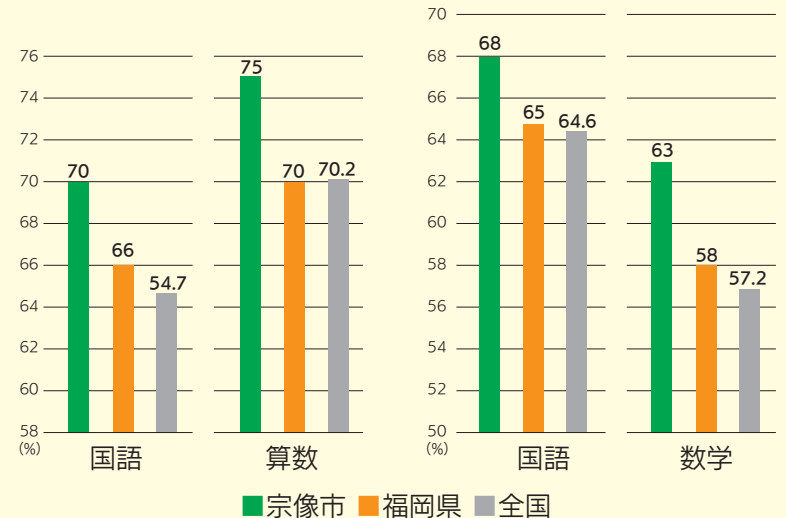
五つは、働き方改革です。教職員の働き方を見直し、子どもたちと接する時間を確保していきます。

以上のような重点課題の解決を通して、子どもたちに「志を持ち、自分の将来や社会の未来を創造する力」を育んでいきます。保護者や地域住民のみなさんのこれまで同様のご支援、ご協力をお願いいたします。

宗像市教育長 高宮史郎(たかみやしろう)

令和3年度全国学力・学習状況調査 宗像市立学校の結果

小学6年生(義務教育学校6年生) 国語・算数の平均正答率  
中学3年生(義務教育学校9年生) 国語・数学の平均正答率



宗像市立学校の平均正答率は、全ての教科で全国・福岡県平均を上回っています。

小学6年生と中学3年生を対象に「全国学力・学習状況調査(令和3年5月27日実施)」が行われました。この調査は、結果を学習指導や学習環境の改善に役立てていくことをねらいとしています。調査問題などの詳細は、国立教育政策研究所 ④「全国学力・学習状況調査」で確認を。

[平均正答率=平均正答数を設問数で割った値の百分率]



事前申込不要

いせきんぐ宗像イベント開催!

## いせきんぐからの挑戦状 ~弥生ムラの謎を解け~



「いせきんぐ宗像」で謎解きイベントを開催します。来場者のみなさんは、弥生時代の宗像へ探偵となってタイムスリップし、歴史公園内で起きるさまざまな事件の謎解きに挑戦してもらいます。

参加者には歴史公園内で収穫した「いせきんぐ米」などをプレゼント。みんなで歴史公園の謎に挑戦しましょう!

期 12月5日(日)~令和4年2月27日(日)の毎週日曜日

▶受付=各開催日の10:00~15:00

\*12月26日(日)、令和4年1月2日(日)は休み \*雨天中止

所 いせきんぐ宗像(田熊石畑遺跡歴史公園) 料 無料

【内容】

▶参加は、原則グループです(2~4人程度)

▶参加は、会期中の各月に1回、計3回のチャンスがあります

\*謎解きの内容は、各月変更

\*詳細は、いせきんぐ宗像HP(右記コード)を確認を

問▶イベントについて=いせきんぐ宗像☎(37)0182

▶世界遺産課☎(62)2600



いせきんぐ宗像HP

## 県立宗像特別支援学校(仮称)の令和7年度開校に向けて

### 用地の造成工事が始まります

県・福岡教育大学・市で連携して開校準備を進めている宗像特別支援学校(仮称)は、福教大敷地内に新たな県立学校として令和7年度に開校予定です。年内には、市で用地の造成工事を開始し、令和4年度まで行う予定です。県の計画では「知的障がい」の小・中・高等部を設置する予定で、40学級程度を想定しています。

市では、特別支援学校を誘致することで、特別支援学校に通う児童生徒と保護者の利便性の向上や、特別支援教育に高い専門性を持つ福教大との連携、市立学校への専門的な教育支援などで、特別支援教育の充実を図ります。また、開校後を見据えて県・大学と連携強化のための協議を進め、今後の教育環境の発展と共生社会の実現に向けて取り組んでいきます。

問 学校整備プロジェクト室 ☎(36)9610

### 特別支援学校ってどんな所?

心身に障がいなどのある子どもたちに特別支援教育を行う学校です。一人一人に合った教育によって、自立に必要な能力を身に付けるための支援をすることが主な目的で、少人数教育や独自の教育課程での学習を行うことが特徴です。また、小・中学校などへ教育支援を行うなど、地域の特別支援教育の中心となる役割も担っています。

### 開校決定までの経緯と今後のスケジュール

特別支援学校への入学希望者は全県的に増加を続けています。特に福岡市近郊の市町を中心に著しい増加傾向がみられるため、県は特別支援学校を3校新設する方針を策定。市は用地を造成するなど誘致を図り、県は新設予定3校のうち1校を宗像市に設置する計画を決定しました(他2校は糸島市、福岡市早良区)。

### 【スケジュール(予定)】

令和3年度	4年度	5年度	6年度	7年度
	造成工事 宗像市が実施		学校建設	開校予定



\*工事期間中は、工事関係車両の通行があります。周辺への影響に十分な対策をして進めていきます。



## すてきな着物の本

11月15日の七五三にちなんで、日本の伝統文化・着物にまつわる本を紹介します。

問 図書課 ☎(34)2263



『日本の装束解剖図鑑 古代から現代までイラストで読み解く有職故実の世界』 八條忠基/著(エクスマレッジ)

千年以上にわたり受け継がれてきた格式ある衣服「装束」をイラストとともに紹介。古墳時代から現代まで華麗な装束の歴史が楽しめます。

『着物と日本の色 着物で綴る日本伝統色』

弓岡勝美/監修(パイインターナショナル)

日本の伝統色を軸に、多彩な着物や帯のコレクションが鑑賞できます。伝統色の名前の由来や誕生の裏話も紹介。

『還暦着物日記』 群ようこ/著(文藝春秋)

着物を愛する著者がつづる大人の和装エッセイ。着物嫌いの愛猫、長すぎる袋帯など困難はあるけれど、着物ライフを楽しむ著者。私物の着物も多数収録されています。

## 転ばぬ先の杖

### 「火災保険が使える」という セールストークに注意!



### 【事例】

「火災保険に入っていれば、住宅のどんな修理も無償でできます。家の状態を見に行きます」と電話があった。古い家で気になるところもあるので無償ならお願いしたいと思うが大丈夫か。

### 【アドバイス】

台風や豪雨などが多い時期に増えるトラブルで、住宅修理や火災保険申請代行の契約が目的と思われる。事例のような場合は、まずは加入している保険会社に確認しましょう。契約してしまっても、書面を受け取って8日以内であればクーリングオフできます。

- 自然災害が原因でも保険会社で対応が異なる
- 保険金が下りてもサポート料などで高額な手数料を取られる場合も

●老朽化での損害は保険金支払いの対象外となり、このような損害を自然災害として保険会社へ請求すると保険金詐欺にあたるおそれもある

問▶住まいの修理などの相談窓口=住マイむなかた☎(37)2525

▶宗像市消費生活センター☎(33)5454

### 多様な教育の ニーズに応えたい

「宗像特別支援学校(仮称)」の造成工事が始まります。市では、平成29年度施政方針で、県立特別支援学校の誘致に取り組むことを表明し、本市の特別支援教育の充実を図るため、全力で取り組んできました。開校後は、上記記事のように宗像市における特別支援教育のさらなる向上が期待されます。

子どもたちの育ちは、学校や地域など、いろいろな立場の人と一緒に応援していくことが大切だと感じています。同校、福岡教育大学との連携を一層強化し、今後も教育施策の充実に取り組んでいきます。

問 秘書政策課秘書担当 ☎(36)0890

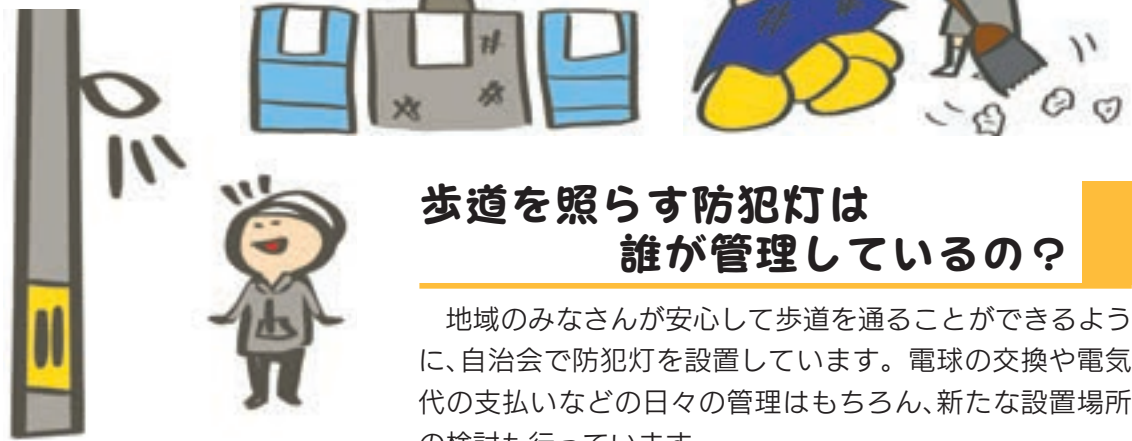
伊豆美沙子市長

# すみよいくらしは、 助け合いでできている。



## ごみ置き場は誰が管理しているの？

ごみ置き場を気持ちよく利用できるよう、維持管理、運営(主にごみの散乱やカラスの被害防止など)は、利用する地域のみなさんで行っています。また、地域の分別収集も安心・安全に利用できるよう、自治会で場所の選定を行い、当番や役員を配置して運営しています。



## 歩道を照らす防犯灯は 誰が管理しているの？

地域のみなさんが安心して歩道を通ることができるように、自治会で防犯灯を設置しています。電球の交換や電気代の支払いなどの日々の管理はもちろん、新たな設置場所の検討も行っています。

## もしもの時の備えは？

災害に備えた防災訓練などを行っています。阪神・淡路大震災以降、さまざまな災害の際に自治会などの地域のつながりが大切です。全国の自治会では高齢者を守るために、災害時に声かけをして一緒に避難し、難を逃れたという事例もあります。近所の日頃の声掛けがいざというときの大きな力となります。



## 11月は自治会加入促進月間です

宗像市に143ある自治会は、地域に住んでいる人たちが協力し合って豊かですみよいまちづくりを目指し活動する組織です。市では自治会への加入を推進しています。  
問コミュニティ協働推進課 ☎(36) 5394

## 自治会に入るには？

何気ない生活の中には、地域住民のみなさんで担っている活動がたくさんあります。すみよいくらしには一人一人の協力が必要です。ぜひ、自治会加入を検討してください。

### ①自分の住居の自治会を確認する

方法①近所の人に聞いてみる

方法②コミュニティ協働推進課 ☎(36) 5394 へ  
問い合わせる(自治会と自治会長の連絡先を確認できます)

### ②自治会長へ連絡する

自治会に加入したい旨を伝え、加入方法を確認する  
\*会費や自治会行事など、わからないことは聞いてみましょう！

### ③加入届の提出

加入届を提出する

\*提出先は上記②の問い合わせ時に確認しましょう

## ～名簿への登録と情報の更新で災害に備えましょう～ 避難行動要支援者名簿

避難行動要支援者名簿とは、災害発生時に自力での避難が困難な人(避難行動要支援者)の情報をとりまとめた名簿です。本人同意の上で自主防災組織(自治会、コミュニティ運営協議会)や民生委員などに提供し、可能な範囲で避難支援や救助活動に活用することを目的としています。

### 【新規に登録する人】

12月上旬に本年度の新規登録対象者(例▶介護保険要介護3以上の認定を受けている▶65歳以上の高齢者で一人暮らしか高齢者のみの世帯の人、他)へ申請手続きの案内文書を送付します。登録希望の人は手続きをお願いします。\*新規の対象外の人でも、自力での避難が難しい人(日中独居の人など)は登録できるので問い合わせを

【すでに登録している人】 \*下記の対象者は危機管理課に必ず連絡を▶名簿に登録している内容(電話番号、緊急連絡先、地域支援者など)が変更になった人

▶名簿登録後に福祉施設、病院などへ入所か入院している人

▶家族との同居で避難支援が不要になった人

### 【注意事項】

▶登録は強制ではありません

▶名簿に登録すれば、必ず避難支援をもらえるとは限りません

▶名簿は災害時の避難支援などの目的以外では使用しません

### 【申請締切日】

令和4年1月31日(月)

問 危機管理課 ☎(36) 5050



## 参加者募集

## 地元の魅力を体験してみませんか ロープレむなかた2021

今年で6年目を迎えるロープレむなかた。今回も特色あるプログラムを準備してみなさんの参加を待っています！



▲参加方法・詳細はこちら

問▶イベントについて=市民活動・NPOセンター ☎(36) 0311

▶コミュニティ協働推進課 ☎(36) 5394

### ロープレむなかたとは

ローカル(地域資源、地域活動)とプレイ(体験、体感)を掛け合わせた造語。まちで活躍する人や団体が企画した、地域課題解決のために楽しみながら宗像を知ることができるプログラムです。



\*ロープレむなかた冊子の配布場所▶メイトム宗像▶コミュニティ協働推進課

### 【ロープレむなかた2021 日程と内容】

日程	プログラム名	内容/主催する団体
11月27日(土) 14:00～ (受付13:30～)	宗像の おいしい魚を 食べよう！	鐘崎の漁師や海女さんらが結成した シーズンズが簡単な魚料理を教えます！  (一社) シーズンズ
12月12日(日) 14:00～ (受付13:30～)	むなかた 中学生オンライン ビブリオバトル	～私の推し本はコレ！～ 中学生がお勧めの本を熱くプレゼン。 一番読みたくなった本に投票しよう！ 宗像ビブリオバトル倶楽部
12月19日(日) 11:00～ (受付10:45～)	ものづくりは 楽しいな ～クリスマスカード を手作りで～	切り絵作家として活躍する Kirie mihoko さんを 招き、切り絵のクリスマスカードを作ります  からふる宗像



【人身取引をなくそう】人身取引(性的サービスや労働の強要など)は重大な犯罪であるとともに、基本的人権を侵害する深刻な問題です。この問題についての関心と理解を深めていくことが必要です。  
問 人権対策課 ☎(36) 1270

# 情報ステーション

詳細は各問い合わせ先へ

## 申込方法 応募事項

電話以外での申込は、次の①～④を明記してください。  
①催し名・コースなど②郵便番号・住所③氏名④電話番号

### 市議会定例会日程(予定)

日程・内容が変更の場合あり。傍聴などは事前に市(右記)で確認か問い合わせを



- 市議会本会議 / 11月29日(月)～12月2日(木)、17日(金)
- 総務常任委員会 / 12月6日(月)
- 社会常任委員会 / 12月7日(火)
- 建設産業常任委員会 / 12月8日(水)
- 予算委員会 / 12月10日(金)、13日(月)
- 予備日(本会議) / 12月3日(金)
- 予備日(委員会) / 12月14日(火)

議事調査課 ☎(36)1119

### 審議会等委員募集

空家等対策の推進に関する

条例検討審議会委員

- 内容=条例についての調査審議
- 任用期間=1月中旬(予定)～調査審議終了まで\*年2回程度開催
- 12月15日(水)
- \*募集要項は、市(右記コード)で確認を



都市再生課 ☎(36)9777

### 11月20日は「宗像市子どもの権利の日」です

市では、国際連合で児童の権利に関する条約が採択された11月20日を宗像市子ども基本条例で「宗像市子どもの権利の日」としています。この条例には、子どもの権利を守るために大人(保護者、市民など、子ども関係施設、市)は、子どもが「社会の宝」と認識し、温かく見守り、安心して過ごすことができるように努めることや、地域で子どもが意見を述べたり参加したりできる機会をつくるように努めることなどが示されています。子どもが健やかに成長するまちづくりを社会全体で進めていきましょう。

\*詳細は右記コード参照

子ども育成課 ☎(36)1214

### CIRCL ～むなかた井戸端会議～

CIRCLは、宗像の今やこれからのについて対話を通じ、考えを深める現代版井戸端会議です。

期 12月8日(水)18:30～20:30(受付18:15～)

メイトム宗像・結工房

●テーマ=「子どもの教育のいまとこれから」定 先着20人

料 無料 申 込 フォーム(右記コード)



info@pentagon67.com

宗像市市民活動・NPOセンター ☎(36)0311 \*土・日曜日、祝日を除く9:00～17:00

\*詳細はメイトム宗像で確認を

### 学童保育所入所児童募集(冬休み期間中のみ)

12月25日(土)～令和4年1月5日(水)\*12月30日(木)～令和4年1月3日(月)は休所

共働きなどの理由で保護者が家庭にいない児童

4,000円(おやつ代など別途必要)\*市町村民税非課税世帯、ひとり親世帯などは減額制度あり

12月3日(金)

申請書類を各学童保育所へ持参\*申請書類は各学童保育所と市子ども育成課(西館1階)で配布

吉武小学童(吉武コミセン)

☎(32)5904

赤間小学童(赤間コミセン)

☎(39)7051

北エリア(赤間西・河東・河東西・玄海・玄海東) ☎(33)9080

南エリア(自由ヶ丘・自由ヶ丘南・南郷・東郷・日の里東・日の里西)

☎(33)1838

子ども育成課 ☎(36)1214

### 宗像泊まってんキャンペーン参加宿泊施設・地域クーポン取扱店募集

市では、市内観光業の需要喚起のため、令和4年1月6日(木)から市内宿泊施設にお得に泊まれる宿泊券と、飲食店や土産物店などで利用できる地域クーポンを発行。同キャンペーンに参加する施設・店舗を募集します。

市内に施設・店舗がある中小企業者・個人事業者。ただし、宿泊業は要件を緩和するなど各種条件あり

12月9日(木)

申請書類に必要事項を記入し、宗像観光協会へ提出\*詳細は右記コード参照

宗像観光情報コーナー

(宗像観光協会) ☎(62)3922

## まちの伝言板

詳細は各問い合わせ先へ



### 宗寿園 12月のイベント情報

新型コロナウイルス感染症の影響でイベントは未定。

\*詳細は問い合わせを

宗寿園 ☎(33)2761

### シルバー人材センター会員募集

【12月の入会説明会日程】

1日(水)・15日(水) / 東郷コミセン 2日(木)・16日(木) / 河東コミセン 8日(水)・22日(水) / 同人材センター

\*いずれも13:30～

おおむね60歳以上の市民

\*詳細は同人材センターで確認を

シルバー人材センター ☎(33)1151

### スロージョギング オンラインセミナー

県の「ふくおか健康づくり県民運動」として、オンライン(Zoom)開催。

12月3日(金)14:00～16:00

●内容=講話、スロージョギング体験 先着500人 11月24日(水) 県保健医療介護部健康増進課 ☎092(643)3269

### 福岡県最低賃金額が1時間870円になりました

10月1日から福岡県最低賃金額が、28円アップの870円になりました。最低賃金の引き上げには「業務改善助成金」を活用してください。

福岡労働局 ☎092(411)4578

### 放送大学 2022年度4月入学生募集

●教養学部=科目・選科・全科履修生 ●大学院=修士科目生、修士選科生

第1回募集=11月26日(金)～令和4年2月28日(月)

第2回募集=令和4年3月1日(火)～15日(火)

\*インターネット出願可

\*詳細は「放送大学」で確認を

同大学▶福岡 ☎092(585)3033

▶北九州 ☎093(645)3201

### 高校・大学などの教育資金を「国の教育ローン」がサポート

●融資額=子ども1人につき350万円\*金利年1.66%(固定金利)

●返済期間=15年以内

\*ひとり親家庭や所得制限などで別設定あり

教育ローンコールセンター

☎0570(008)656 \*詳細は「国の教育ローン」で確認可

### 介護のお仕事復帰セミナー

12月10日(金) 12月14日(火)11:00～16:00

クローバープラザ(春日市)、他

●内容=介護技術の復習(講義・実技) 介護福祉士か介護関係研修課程終了者で介護分野に就業していない人 先着20人 無料

12月3日(金) 12月7日(火)

福岡県社会福祉協議会

☎092(584)3310

### コロナ禍から暮らしを守る 生活困窮者相談会

12月11日(土)10:00～16:00

相談番号=☎092(722)4131

●相談内容=生活保護受給、借金問題、新型コロナウイルス感染拡大に伴う生活困窮や解雇・雇い止めなどの相談\*行政機関への同行などの支援も実施

福岡県司法書士会事務局

☎092(722)4131

### 臨床心理士や経験者との茶話会「不登校を考えるかたつむりの会」

12月11日(土)10:00～12:00

メイトム宗像

不登校や行き渋りの子どもの保護者 100円

同会(黒木) ☎090(1515)1267

### ポリテクセンター福岡・飯塚 訓練受講生(1月入所生)募集

【福岡】CAD/CAM科、ビル設備サービス科、他 12月6日(月)

ポリテクセンター福岡

☎093(641)6909

【飯塚】ビル管理技術科、ビジネスワーク科、他 12月8日(水)

ポリテクセンター飯塚

☎0948(22)4988

【共通事項】ハローワークに求職申込をしている人 無料(別途、教科書代など必要)\*施設見学会あり。詳細は問い合わせを

### 近代日本絵画の名作展 「ひろしま美術館コレクション」

12月26日(日)までの10:00～18:00 \*月曜日は休館

福岡県立美術館(福岡市)

▶一般1,200円▶高大生800円▶小中生500円 福岡県立美術館 ☎092(715)3551

### アイヌの方々のための電話相談

月～金曜日9:00～17:00

\*祝日・年末年始を除く

無料\*匿名可、秘密厳守

●相談専用番号=☎0120(771)208 公益財団法人人権教育啓発推進センター ☎03(5777)1802



健康 やってみよう!  
むなかた  
21  
第155回

口からはじめる

は 歯っぴー

健康習慣!

オーラルフレイルを予防しましょう



歯や口には「食べる」「話す」「表情をつくる」「呼吸する」などさまざまな働きがあります。口の機能は、年齢とともに少しずつ衰え、多くの人たちはこれを「年のせい」と自己判断しますが、これは「オーラルフレイル」への入り口です。毎日の歯磨きなどのお口のケアで改善することができます。口の体操など「歯っぴー」な習慣を追加してみませんか。 健康課 ☎(36)1187

そもそも「フレイル」ってなに?

「フレイル」とは、もともと「か弱さ」を意味する言葉です。年齢とともに筋肉の量が減り、疲れやすくなったり、転倒しやすくなったりします。この状態を「フレイル」といい、こころやからだにさまざまな影響をおよぼします。この状態が続くと、外に出ることがおっくうになり、社会とのつながりにまで影響します。

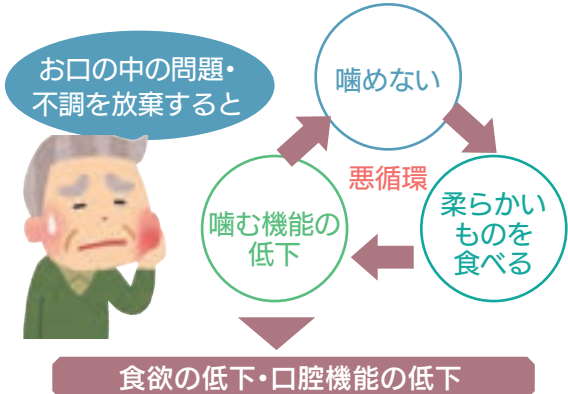
最近、こんなことはありませんか?

みそ汁やお茶で  
時々むせてしまう...

大好きなたくあんが  
食べにくくなったの...

それって  
「オーラルフレイル」かも?!

口の機能が衰えた状態が「オーラルフレイル」です。固いものが食べにくくなったり、食べこぼしや食事中にむせることが増えたりします。その結果、栄養の偏りなどから、全身の健康に悪影響が出ます。食べる、話す、表情を豊かにするなど生活の要となる口は、日頃の手入れが大切です。



◆教えて! 宮本歯科衛生士! ◆

健康課で口や歯の相談などを担当している歯科衛生士・宮本洋子さんに、口の機能を保つ「歯っぴーポイント」を聞きました。

口・舌の動きをスムーズに!



歯科衛生士の宮本さん

パタカラ体操

食べこぼしやむせを防ぐために、口の体操をしましょう!

- ①「パ」「タ」「カ」「ラ」をそれぞれ5回ずつはっきりと発音しましょう
- ②「パタカラ」と続けて発音し、5回繰り返しましょう



**パ** 口の周りの筋肉を鍛え、食べこぼしを防ぎます



**タ** 舌先を上あごから下あごに打ちつけて舌の筋肉を鍛え、食べ物を飲み込みやすくします

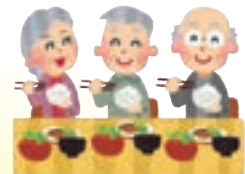


**カ** 食べ物を食道に送る動きを鍛え、むせを防ぎます

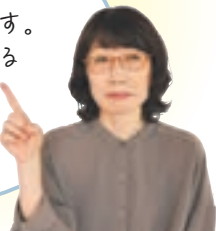


**ラ** 舌を滑らかに動かし、かみ砕いた食べ物を飲み込みやすくまとめます

食事のポイント



よく噛むことで、食べこぼしや、むせることを防ぎます。また、唾液がよく出るようになると、おいしく安全に食べられます



- ▶ ゆっくりよく噛んで食べましょう!  
\* 目安は30回以上
- ▶ 姿勢に気をつけましょう!  
\* 上体を起こし、あごを引いて、口を閉じて飲み込む

口や歯の心配ごとは、健康課に相談してください

パタカラ体操ぜひやってみてくださいね



健康課の伊藤保健師と宮本さん

納期

【12月28日(火)まで】

- 固定資産税・都市計画税 第3期  
☎ 税務課固定資産税係 ☎(36)7351
- 国民健康保険税第7期  
☎ 国民健康保険係 ☎(36)1363
- 後期高齢者 医療保険料第6期  
☎ 国民健康保険係 ☎(36)1348
- 介護保険料第6期  
☎ 介護保険課介護係 ☎(36)4877

献血

- 対 ▶ 男性17~69歳、女性18~69歳 (65歳以上の人は、60歳代での献血経験者のみ)
- 宗像市役所  
期 12月23日(木) = 10:00~16:00  
☎ 健康課 ☎(36)1187

施設の休館

- メイトム宗像休み = 12月4日(土)、5日(日)
- 道の駅むなかた休み = 11月22日(月)、12月31日(金)

- 市民図書館休み  
▶ 全館 = 12月28日(火)~令和4年1月4日(火)  
▶ えほんのへや = 12月4日(土)、5日(日)
- ▶ 中央館、深田分館、須恵分館 = 12月6・13・20・27日 (いずれも月曜日)
- 宗寿園12月休み  
5・12・19・26日 (いずれも日曜日)、6・13・20・27日 (いずれも月曜日)、30日(木)、31日(金)

\* 年末年始の施設休みは市広報紙12月15日号で掲載予定

資源物受入日

- 北側 (宗像清掃工場前)  
▶ 土・日曜日9:00~17:00
- 西側 (ゆ〜ゆ〜プール横)  
▶ 土・日曜日9:00~17:00  
▶ 水曜日9:00~19:00



家庭の燃やすごみ量の推移

燃やすごみの減量のため、リサイクルを促進しましょう

令和3年9月	1,418 t
前年度同月比	33 t
令和3年度累計	8,608 t
前年度累計比	-173 t



登録ボランティアの活動報告

令和3年9月までの活動状況

9月収集量	638袋 (海岸収集=223袋)
本年度累計	3,372袋 (海岸収集=1,411袋)

あなたも環境美化ボランティアに登録しませんか

- ▶ 活動内容 = 登録後にグリーンネットを無料で支給します。回収後は指定場所に置くだけです \* 市が収集
- ▶ 活動場所 = 市内で海岸線を含む公共の場所
- ▶ 参加者の声 = 犬と散歩をしながら、ごみを拾っています

☎ 環境課 ☎(36)1421

【おわびと訂正】 広報紙10月15日号7ページで、保育士資格を持つ人向けの登録フォーム用の二次元コードに誤りがありました。正しくは右記コードになります。おわびして訂正します。 ☎ 秘書政策課広報報道担当 ☎(36)1055



(正)登録フォーム

## 新型 コロナウイルス 感染症 対策中!

新型コロナウイルス感染症特設ページ

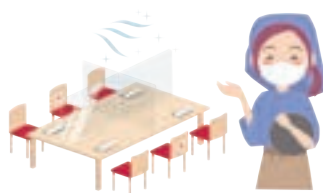


## 感染対策をした上で 会食を楽しみましょう

会食をする場合は、以下のような感染対策を十分に行いましょう。一人一人の意識が、今後の感染拡大を防ぐことにつながります。

### 会食で守ってほしいこと

- ▶ 少人数・短時間で
- ▶ なるべく普段一緒にいる人や家族と
- ▶ 大声を出さない
- ▶ 深酒・はしご酒は控え、適度な酒量で
- ▶ 箸やコップは使いまわさず一人一人で
- ▶ 飲食する時だけマスクを外し、会話を  
する時はマスクを着用
- ▶ 換気が良く、座席間の距離も十分で、  
適度な大きさのアクリル板も設置さ  
れ、混雑していない店を選択する



\*一部引用＝「マスク会食」で守ってほしいこと  
(内閣官房/新型コロナウイルス感染症対策推進室)



#### 【感染症防止認証店の利用を】

◀このマークは、県の新型コロナウイルス感染防止対策認証基準に沿った対策を実施している飲食店に県が交付しています

### 問い合わせ

感染症対策について▶▶▶ 健康課 ☎(36)1187

### 新型コロナワクチン接種について

宗像市新型コロナワクチン接種  
コールセンター ☎(36)9827  
\*8:30～17:00(土・日曜日、祝日を含む)

最新情報はここから

新型コロナウイルス  
ワクチン接種特設ページ



## 赤馬館7周年記念イベント 12月5日(日)開催

### よこ 七年の揺びを 「宗像♡Love♡な皆さま」と共に!

赤間宿に生まれた観光拠点施設「赤馬館」は、宗像を愛する企業や団体、利用者といった「宗像♡Love♡な皆さま」のおかげで7周年を迎えます。今年はその力強いみなさんとコラボし、さまざまな催しで盛り上げます。当日は赤馬館と「宗像♡Love♡な皆さま」の“Love”を感じにぜひ来てください。



赤馬館

▶ イベントについて＝街道の駅 赤馬館 ☎(35)4128

▶ 商工観光課 ☎(36)0037

#### ばってん少女隊が赤馬館7周年応援隊に

宗像市観光大使で、九州を拠点に活動する6人組アイドルグループ「ばってん少女隊」が赤馬館7周年をPR! 記念イベントの情報をSNSなどで発信します! \*当日の出演予定はありません



赤馬館7周年祭を応援! ばってん少女隊(上)と宗像のテンちゃん(下)

#### 宗像のテンちゃんと写真撮影

宗像のゆるキャラ、テンちゃんが昨年引き続き登場! 今年もテンちゃんと写真を撮りましょう。今回もここでしか手に入らない「赤馬館×テンちゃん」コラボグッズをプレゼント!

● 出現時間＝未定 \*グッズは先着150人分

#### お食事茶屋とん万の周年記念特別メニュー

7周年を記念した“めでタイ!”特別メニューを味わってください。

● 内容＝「鯛めし鯛茶漬け」「鯛めし雑煮セット」



赤馬館×テンちゃん  
コラボグッズ  
(ボールペン)を  
プレゼントしちゃうよ!

#### 同日開催のイベント

▶ 熊越池公園北斗の水くみイルミネーション点灯式 ▶ 赤間宿商店組合の各店イベント ▶ 和装品や和装小物バザーの開催、他

#### 出光興産創業者・出光佐三氏と赤間宿歴史クイズラリー

出光佐三氏の生まれ育った生家が残る赤間宿。赤馬館内を中心に佐三氏や赤間宿の歴史にまつわるクイズラリーを開催します。全問正解者に「赤馬館×テンちゃんコラボグッズ」をプレゼント!

▶ 11月28日(日)～12月5日(日)

### 県小児救急医療電話相談



◆ 平日 = 19:00～翌朝7:00  
◆ 土曜日 = 12:00～翌朝7:00  
◆ 日・祝日・年末年始 = 7:00～翌朝7:00

- 病気
- けが
- 薬
- 応急処置  
など

● 短縮＝#8000  
● 専用＝☎092(661)0771(福岡)  
☎093(662)6700(北九州)  
\*電話がダイヤル回線の人は専用電話番号を利用してください

### 12月の休日外科当番医(9:00～17:00)

5日(日) 高橋整形外科医院(日の里) ☎(37)8013  
12日(日) 上妻整形外科医院(福津市) ☎(42)0089  
19日(日) 松野脳神経クリニック(福津市) ☎(43)5055  
26日(日) 中島外科医院(福津市) ☎(52)1300  
29日(水・年末) ひさだ脳神経外科(赤間西) ☎(62)5233  
30日(木・年末) 宗像水光会総合病院(福津市) ☎(34)3111  
31日(金・年末) 宗像水光会総合病院(福津市) ☎(34)3111

### 休日小児科・内科

宗像地区急患センター(田熊) ☎(36)1199

#### 診療時間

◆ 平日 = 19:30～翌朝6:00(受付は5:30まで)  
◆ 土曜日 = 18:00～翌朝9:00  
◆ 日・祝日 = 9:00～翌朝6:00(受付は5:30まで)  
\*ただし、翌日が休日の場合、翌朝9:00まで  
◆ 年末年始 = 12月30日(木)14:00～(連続診療)  
令和4年1月4日(火)6:00(受付は5:30まで)

## そうだん

休みなど、詳細は各問い合わせ先で確認を。



- なんでも相談・行政相談  
(市役所北館1階・生活支援課横)  
月～金曜日8:30～17:00  
☎(36)2237
- 妊産婦・乳幼児の健康相談  
(市役所西館1階)  
月～金曜日8:30～17:00  
☎(36)1365 ☎(37)3046
- 就業相談・養育費電話相談  
月～金曜日＝9:00～17:00  
毎週土曜日、第1・3日曜日＝  
9:00～16:00  
(ひとり親サポートセンター  
「飯塚ランチ」)  
☎0948(21)0390

- 子ども相談支援センター  
(市役所西館1階)  
月～金曜日8:30～17:00  
▶ 総合相談(代表)＝  
☎(36)1302 ☎(37)3046
- 児童虐待に関する通告(相談)  
▶ 宗像児童相談所＝☎(37)3255  
▶ 全国共通ダイヤル＝☎189
- むなかた子どもの権利相談室  
ハッピークローバー  
(市役所西館1階)  
月～金曜日10:00～18:30  
☎(36)9094 ☎(37)3046  
\*子ども専用＝  
☎0120(968)487
- 心配ごと相談  
(宗像市社会福祉協議会)  
▶ 市役所本館1階・相談室＝  
第1・2・4木曜日 ▶ 自由ヶ丘コ  
ミセン＝奇数月の第3木曜日  
▶ 日の里コミセン＝偶数月の第3  
木曜日

- \*いずれも10:00～15:00  
☎(37)1300
- こころと生き方の相談  
▶ 市役所本館1階・相談室＝  
月～金曜日13:00～16:30  
▶ 市役所→「電子申請」  
☎(36)1156
- 女性支援相談  
(市役所北館2階・  
男女共同参画推進課)  
月～金曜日9:00～17:00  
☎(36)0048
- 補聴器相談  
(市役所本館1階・相談室)  
11月19日(金)、11月30日(火)  
12月8日(水)、12月17日(金)  
\*いずれも10:00～12:00  
☎(36)3135
- 年金相談  
▶ 東福岡年金事務所＝  
月～金曜日8:30～17:15  
☎092(651)7967

- 消費生活センター  
月～金曜日8:30～17:00  
☎(33)5454
- 職業紹介・相談  
(市役所北館2階・  
宗像市ふるさとハローワーク)  
月～金曜日8:30～17:00  
☎(36)1150
- 法律相談  
▶ 県庁1階・県民相談室＝第1・  
3金曜日13:00～16:00  
☎092(643)3333 \*予約制  
▶ 男女共同参画推進センター  
「ゆい」(メイトム宗像内)＝  
第3火曜日13:00～16:00  
☎(36)0250 \*予約制
- 住宅相談・訪問相談  
(相談員の派遣)  
(住まいと暮らしの情報センター  
「住マイむなかた」)  
月～金曜日9:00～17:00  
☎(37)2525

### 生活の困りごとの相談

新型コロナウイルス感染症の影響により就労環境の変化で収入が減少するなどの相談  
(市役所北館1階・生活支援課)  
月～金曜日8:30～17:00  
☎(36)9570

市役所→「暮らし・手続き」→「暮らし・環境」→「相談」→「宗像市相談窓口一覧」で、その他さまざまな相談を掲載しています。



**水 緊急連絡先** 24時間受付  
\*私有地内工事有料  
宗像管工事協同組合 ☎(37)0435