



世界遺産CITY  
**宗像**  
Sacred Island of Okinoshima and  
Associated Sites in the Munakata Region

# むなかた タウンプレス

2020  
令和2年  
**1 / 1**  
No.403



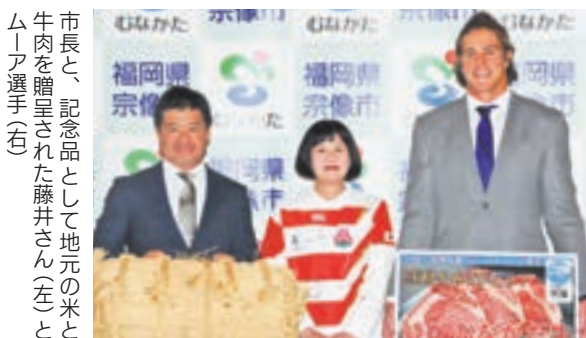
**躍動!**

## ラグビータウン宗像

昨年、日本中を湧かせたラグビー。宗像は宗像サニックスブルースやグローバルアリーナなどのラグビー資源がまちの魅力のひとつです。日本代表の福岡堅樹選手を輩出した玄海ジュニアラグビークラブは、現在約200人の子どもたちが在籍。同クラブの運営で開催される「むなかたキッズセブン」では、九州・山口から1,000人を超えるキッズラグーの熱戦が毎年繰り広げられます。

### 報告 ラグビー日本代表が宗像に凱旋!

宗像サニックスブルースから、ラグビー日本代表として、ラグビーワールドカップ2019日本大会に参加したジェームス・ムーア選手と藤井雄一郎男子15人制日本代表強化委員長が、宗像に帰ってきました。昨年12月16日、グローバルアリーナで感謝のつどいを開催。感謝状や記念品が贈られました。ムーア選手は「宗像市民のみなさんに応援していただき、感謝の気持ちでいっぱい。ぜひブルースの試合にも遊びに来てください」と話しました。 文化スポーツ課 ☎(36)1540



宗像サニックスブルースが参戦する「ジャパンラグビートップリーグ2020」は、8ページに掲載しています。

まずは、未来を担う子どもたちのため、郷土の偉人・出光佐三など先人が築いてきた「宗像の教育力」をさらに高めていきます。外国語によるコミュニケーション能力の向上を目指す「イングリッシュ・キャンプ」の対象をさらに拡大します。また、福岡教育大学敷地内に建設予定の県立特別支援学校の開校と城山中学校の改築を、令和7年度に実現するため、明確な青写真を描きます。

宗像市長 伊豆美沙子

また、宗像がもつと元気に躍動するためには、地域の「稼ぐ力」が大切です。企業誘致活動によって、市内に製造業2社が新たに進出し、今春には民間の創業支援施設がJR赤間駅南口にオープン。女性活躍の交流拠点としても期待されます。そして、住環境の充実のため、UR日の里団地東街区の再生事業を支援し、子育てしやすいコンパクトで「住みやすいまち」づくりを進めます。

令和2年は、新生宗像に向けて市民のみなさんとスクラムを組み、ワンチームとなって元気に宗像を目指していきます。

宗像を元気にしタイ!  
宗像始動の年!



### 今号の主な内容

- 宗像清掃工場の個人搬入料金の改定について... ②
- 情報ステーション... ③④⑥
- ひよこだより... ⑦
- ◆ 他団体情報紙 ◆  
ユリックスサラダ(8ページ)... 中心 市民学習ネットワーク... ⑤



市の花「カノコリ」

宗像市  
公式ホームページ

宗像市  
公式フェイスブック

むなかたタウンプレスは、常用漢字と新聞用字用語集を基本に、市独自の用字用語を定めて編集しています。また、市民のみなさんの居住地は、コミュニティ地区名で表記しています。

発行：宗像市 〒811-3492 福岡県宗像市東郷1-1-1  
代表：☎0940(36)1121 FAX0940(37)1242

## 宗像清掃工場 の個人搬入料金の改定について

令和2年4月1日から個人搬入料金が改定されます。ごみの減量、リサイクルの推進にみなさんの理解と協力をお願いします。

### ■清掃工場へ直接搬入する場合（個人搬入）

10kgまでごとに140円 → 10kgまでごとに**170円**

問▶玄界環境組合総務課 ☎092(940)1310  
▶宗像清掃工場 ☎(62)0505

## 募集 伝わるチラシデザイン講座



講師の毛利さん

チラシのデザインをプロから学ぶ講座です。簡単なルールやコツなど「伝わる」広報の基本を身につけましょう。

期 **2月4日(火)**

18:30~20:00(受付18:15~)

所▶メイトム宗像・101 会議室  
●講師=毛利清隆さん  
(デザイナー兼イラストレーター)  
対▶NPO・市民活動団体、広報に関心のある人  
定▶先着20人 料▶無料

期▶1月31日(金)  
問▶宗像市市民活動・NPOセンター  
(メイトム宗像内)  
▶☎(36)0311(平日8:30~17:00)  
\*申込は同センター窓口か、①氏名②電話番号③所属団体を明記して、☎info@pentagon67.com も可

## なぜなに「当確」は 誰が発表しているの？

選挙の開票が始まると、テレビなどですべての開票が終わる前に「当確」、すなわち「当選確実」と報道していることがあります。なぜそんなに早く結果が分かるのでしょうか。

開票が終わっていない段階での「当確」の発表は、報道機関がさまざまな状況から、当選が確実であると独自に判断して行っているもので、選挙管理委員会が発表しているものではありません。

報道機関は、世論調査や出口調査、他の候補者の状況や過去の実績などを勘案し、選挙管理委員会が集計結果を発表するよりも早く速報しています。

昨今の開票速報では、開票率が0%で発表されることもあります。確実に当選が決めたわけではなく、過去には「当確」が覆った例もあります。

正式な当選の発表を行うのは、選挙管理委員会です。開票後に選挙長が選挙立会人の参加を得て選挙会を開き、各候補者などの得票数を計算し、当選人を決定します。

問市選挙管理委員会事務局(総務課) ☎(36)1375



## 各証明書 コンビニ交付サービス

システムのメンテナンスのため

コンビニ交付サービスを休止します

休止日 **1月15日(水) 終日**



### 【交付手数料が50円安くてお得なコンビニ交付サービス!】

マイナンバーカードと店舗内のマルチコピー機を利用して証明書を取得すると、通常の窓口交付や郵送に比べ、交付手数料が50円安くてお得です。

- 設置場所/セブンイレブン、ローソン、ファミリーマート、ミニストップ、イオン九州の全国各店舗
- 利用可能時間/6:30~23:00  
\*土・日曜日、祝日を含む  
\*戸籍関係証明書は、月~金曜日(祝日を除く)の9:00~17:00
- 戸籍・戸籍の附票/市に本籍のある人は取得可(市外に在住の場合は利用登録申請が必要)

- 交付手数料/  
▶住民票の写し・印鑑登録証明書・税証明書・戸籍の附票の写し=各250円  
▶戸籍=400円  
\*コンビニ交付サービス利用には、マイナンバーカード(電子証明書利用)が必要

問市民課 ☎(36)1126

## 水道管 の凍結に注意を

寒冷時には、凍結で水道管が破裂し、漏水が発生することがあります。漏水は、個人の水道料金が高くなるだけでなく、配水池の水量が不足し断水を招きます。水道管の凍結対策、漏水の早期発見・修繕に協力をお願いします。

### 水道管の凍結を防ぐには

露出した水道管や蛇口、水道メーターボックスは凍結に注意してください(特に北向きの日陰や、風当たりが強い場所)。

- ▶露出した水道管や蛇口には、布や保温チューブなどを巻きつける
- ▶水道メーターボックスは、砂や布を入れたビニール袋などで保温を

### 水道管が凍結・破損してしまったら

【凍結】凍結した水道管に布やタオルをかけてから蛇口を開け、ぬるま湯を蛇口の方からゆっくりとかける

【破損】指定給水装置工事店(事業者)に修理を依頼する  
\*指定給水装置工事店については、宗像地区事務組合 問で確認か、宗像地区水道管理センターに問い合わせを

問宗像地区水道管理センター ☎(62)0975



## プレミアム付商品券 の

申請は済みましたか?

■申請受付は **1月31日(金)まで**

問プレミアム付商品券コールセンター(市役所内) ☎(36)9039  
\*土・日曜日、祝日を除く 9:00~17:00



## - 行政書士による無料相談会 -

日時:1/12(日)、1/26(日)、2/9(日)、2/23(日) 9:00~12:00  
会場:自由ヶ丘コミセン カルチャールームB

遺言作成、相続手続、各種許認可、法人設立、農地転用、その他なんでもご相談下さい。

予約不要、先着順  
毎月開催

※お時間の都合がつかない場合も御連絡くだされば柔軟に対応させていただきます。

TEL 0940-33-7799  
携帯 090-9796-4184

行政書士  
梅崎 元



http://edesign-inc.jp

eデザイン株式会社 宗像市東郷 3-6-2 ☎0940-36-5187

解体工事!  
産廃リサイクル!  
不動産 仲介・売買!

# 建物 解体

【お詫びと訂正】市広報紙12月15日号3ページの「年末年始の休み一覧表」で、うみんぐ大島の休みに誤りがありました。正しくは、1月5日(日)、6日(月)は通常営業です。お詫びして訂正します。  
問うみんぐ大島 ☎(72)2361 \*記事について=秘書政策課 ☎(36)1055

報告

宝くじの収益を地域活動の発展に活用



購入したポップコーンメーカー

玄海地区コミュニティ運営協議会では、宝くじの助成金を活用し、展示用パネルとポップコーンメーカーを購入しました。この助成金は、宝くじの社会貢献広報事業として、(一財)自治総合センターが宝くじの受託事業収入を財源に実施しているコミュニティ助成事業です。購入した機材は、地域のまつりなどに活用されます。

☎コミュニティ協働推進課

☎(36)5394



2,100人が環境に触れる1日に むなかた環境フェスタ2019

昨年11月23日、「豊かな自然と歴史の宗像、守り・育て・活かす」をテーマにメイトム宗像で開催しました。市民団体や各地区コミュニティ運営協議会、市、県、企業など約40団体が参加し、当日は約2,100人の来場客でにぎわいました。出展ブースではエコ工作や団体・企業の活動報告、ステージでは東郷小学校や宗像国際育成プログラムなど、子どもたちの発表も行われました。



県の広報部長エコトン

☎環境課 ☎(36)1421



こんにちは！女性消防班です 全国女性消防団員活性化青森大会に参加しました

パワフルな防火劇や、防災活動の発表を見て、仕事や家庭を持ちながらさまざまなことに挑戦する全国の仲間にも勇気づけられました。吸収できる表現方法の発見が多くあり、とても刺激を受けました。私たちが負けじと、さらにわかりやすく心に残る啓発活動を目指して頑張るぞと、心に誓った大会でした。一緒に女性消防班活動をしてくれる人も募集しています。ぜひ問い合わせください！ ☎地域安全課 ☎(36)5050



大会に参加した女性消防班

情報ステーション

詳細は各問い合わせ先へ



申込方法 応募事項

電話以外での申込は、次の①～④を明記してください。①催し名・コースなど②〒番号・住所③氏名④電話番号

お知らせ

20歳になる人へ 国民年金加入のお知らせ

国民年金は、日本に住んでいる20歳以上60歳未満の人に加入が義務付けられています。

▶20歳になる日の翌週以降に、日本年金機構から国民年金第1号被保険者の資格を取得した加入のお知らせが届きます

\*第2号被保険者(厚生年金・共済年金加入者)、第3号被保険者(厚生年金・共済年金加入者の被扶養配偶者)以外

▶納付書、免除・学生の納付特例申請書も同封されています。国民年金保険料の支払いが困難で、所得が一定額以下の場合、免除・納付猶予の制度があります。詳細は、同封のお知らせで確認できます

▶後日送付される「年金手帳」は、厚生年金に加入するときや、年金を受け取る時に必要です。大切に保管してください

公的年金制度は、老後の給付はもちろん、万が一、病気やけがで重い障がいが残ったときや家

族の働き手が死亡したときに、年金を受け取ることができる、みんなで支え合う制度です。

☎東福岡年金事務所国民年金課

☎092(651)7967

▶市民課国民年金係 ☎(36)1128

確定申告臨時相談会

期 2月17日(月)～3月13日(金)

☎市役所北館1階・103会議室

\*詳細については1月15日号で掲載します

☎税務課市民税係 ☎(36)7350

宗像地区成年後見研究会

①無料講座

期 1月11日(土)10:00～12:00 ☎メイトム宗像・103会議室

●テーマ=障がい者、親亡き後の支援～成年後見をどう活用するか～ ●講師=高原勝利さん(安心サポートネット・障がい者研究会リーダー) ☎先着25人\*事前申込必要

☎☎同会(廣塚) ▶☎080(3963)0736

▶☎(32)6919

②無料法律相談

期 1月17日(金)9:00～12:00 \*他の日程も

相談受付可 ☎自由ヶ丘コミセン ●内容=法定後見の家裁への申立、報告、任意後見、相続、遺言、葬儀・納骨などの死後事務\*事前申込不要 ☎同会(廣塚) ☎☎(上記)

\*①②いずれも人づくりでまちづくり事業

生活の困りごとの相談

仕事が見つからない、ひきこもりの家族のことが心配、家計が苦しいなどの生活の困りごとについて、相談支援員と一緒に考え、就労支援や家計改善支援などを行いながら、相談者の生活の安定・自立に向けて支援します。

期 毎週月～金曜日8:30～17:00 \*祝日・年末年始を除く ☎福祉課(北館1階20番窓口)

☎市民☎福祉課自立生活支援係 ☎(36)9570

特設人権相談

隣近所とのトラブル、学校や職場のいじめ・差別、家庭内の悩みなど人権に関わる相談。

期 1月22日(水)10:00～15:00 ☎市役所1階・第1、第2相談室\*相談担当=市人権擁護委員 料無料\*事前予約不要

☎人権対策課 ☎(36)1270

医王院 宗像市認可霊園 宗像大社高宮祭場横 宗像聖地霊園

当霊園は宗旨、宗派を一切問いません。承継者がいない方でも安心して申し込めます。

●所在地:福岡県宗像市田島2211番地 ●交通:西鉄・宗像大社前バス停徒歩10分 ●経営許可番号:18宗環第86号

お申し込みお問い合わせは

☎0940-62-1566



墓地+墓石+施工一式

※管理費・消費税も全て込み価格

1.8㎡

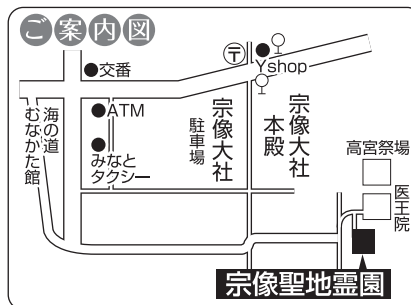
1,191,000円～

2.35㎡

1,875,000円～

3.3㎡

2,256,000円～



【1月10日は「110番の日」】110番をするときの注意▶緊急を要する場合のみ利用しましょう(急を要しない相談・要望は「#9110」へ)▶場所を正確に伝えましょう(信号交差点、バス停、近くの店舗など、目標になるもの)▶落ち着いて警察の質問に答えましょう ☎宗像警察署 ☎(36)0110

# 情報ステーション

詳細は各問い合わせ先へ

## 申込方法 応募事項

電話以外での申込は、次の①～④を明記してください。  
①催し名・コースなど②〒番号・住所③氏名④電話番号

## お知らせ

### 市民アンケートに協力を

市民のみなさんの生活や考えについての意見を  
を集め、今後のまちづくりに反映します。  
\*回答の内容は、調査の目的以外には使用し  
ません。アンケートに関して、市から直接電話で  
尋ねたり調査員が訪問することはありません  
●調査対象=18歳以上の市民の中から無作為  
抽出した1,500人●調査方法=1月上旬にア  
ンケート用紙を郵送\*回答時、記名は不要  
●調査期間=1月31日(金)まで  
☎経営企画課 ☎(36)1192

### さつき松原プロジェクト「松枝拾い」

期 2月2日(日)  
所 玄海東小学校運動  
場下駐車場(集合)  
\*駐車場右側\*車手  
持参\*雨天順延\*当  
日の実施の有無は  
市役所 ☎(36)1121  
か、市HPで確認を☎農業振興課 ☎(36)0041



### みなさんの意見を反映 「パブリック・コメント」

- ① 第2期宗像市子ども・子育て支援事業計画(案)  
期 1月7日(火)～2月7日(金)  
●内容=子ども・子育てに係る総合的な計画  
で、取り組みを見直したもの。計画期間は令和  
2年度から令和6年度まで  
☎子ども育成課(西館1階)  
☎(36)1214 F(37)3046
- ② 第2期宗像市グローバル人材育成プラン(案)  
期 1月6日(月)～2月7日(金)  
●内容=グローバル人材育成の取り組みを強化  
するため、目標や取り組みを見直したもの。プ  
ラン期間は令和2年度から令和6年度まで  
☎子ども育成課(西館1階)  
☎(36)1214 F(37)3046
- ③ 宗像市あらゆる差別の解消の推進に関する条  
例(案)  
期 1月6日(月)～2月5日(水)  
●内容=あらゆる差別の解消を推進するため、市  
の責務や教育・啓発活動の充実、相談体制の整備  
などを定める条例を制定するもの  
☎人権対策課(北館2階)  
☎(36)1270 F(36)0320

- ④ 宗像市読書のまちづくり推進計画後期計画(案)  
期 1月6日(月)～2月5日(水)  
●内容=▶市民の読書活動を総合的に推進する  
ため策定した計画の中間見直し▶前期の成果と  
課題をもとに後期の取り組みと目標指標を設定  
☎図書課(宗像ユリックス内)  
☎(34)2263 F(37)2956
- ①～④ 共通事項
- 閲覧場所=各課(①～④)、情報コーナー(本  
館1階)、大島行政センター、宗像ユリックス図  
書館、各コミセン、メイトム宗像、市HP→「パブ  
リックコメント」(右記QRコード)など
  - ☎市民か、市に通勤・通学する人・  
事業所などを持つ人、同案に利害  
関係がある人
  - ☎①住所②氏名③電話番号④市外の方は通勤  
先など市との関係や利害関係の有無を明記して  
▶郵送(〒811-3492 住所不要/各課①～④)  
▶F(①～④)▶市HP
  - \*寄せられた意見は必要に応じ、同計画・条例に  
反映。結果は市HPなどで公表(氏名などの個人  
情報は非公開)。方針と関わりがないものなど、  
この手続きを適用・公表しない場合あり。個別  
の回答は不可。詳細は、市HPで確認を



## 募集

### 令和2・3年度 宗像市学校給食用物資納入業者募集

- 内容=宗像市立学校(離島含む)への学校給食  
食用物資の納入業務\*詳細は募集要項で確認を
- 申込受付期間=1月6日(月)～2月28日  
(金)9:00～17:00 \*土・日曜日、祝日を除く
- 登録有効期間=4月1日(水)～令和4年3  
月31日(木)☎所定の書類を学校管理課給食係  
窓口(本館3階)へ持参\*募集要項は同窓口で入  
手か、市HP→「教育・文化・スポーツ」→「教育」→  
「学校給食」→「令和2・3年度宗像市学校給食  
食用物資納入業者」からダウンロード可  
☎学校管理課 ☎(36)1322

### 市スポーツサポートセンター

- ① 体力測定会  
●内容=体組成測定、棒反応など5種目  
期 1月15日(水)▶11:00～▶14:00～所  
市民体育館・多目的室A B ☎各先着10人料無料
- ② 月例スポーツ教室「自宅で実践!  
簡単トレーニングで元気ハツラツ」

- 内容=腰周りを動かしたり、体重移動の動作  
を意識したトレーニング期 1月22日(水)  
13:30～14:30 所 市民体育館・多目的室A B  
☎先着30人料 500円
- ③ 宗寿園連携プログラム  
●内容=チェアビクス～音楽に合わせて簡単な  
酸素運動～期 2月4日(火)10:30～11:30  
☎先着10人料 300円(入館料別途200円)  
所 宗寿園内
- ①～③ 共通事項  
☎市民優先☎同センター(宗像市民体育  
館内) ☎(72)1112 \*申込は、上記情報ステー  
ション応募事項を明記してF(32)3772も可

### 男女共同参画推進センター「ゆい」

- ① スキルアップのためのパワーポイント基礎講座  
期 2月14日(金)～26日(水)毎週水・金曜  
日(全4回)9:00～12:00 所 メイトム宗像・  
103会議室他●講師=アーティストカンパニー・  
パソコン講師●使用ソフト=パワーポイン  
ト2010 ☎簡単な日本語入力、マウス操作が  
できる人(市民)☎抽選で10人料▶受講料=  
3,680円▶教材費=1,320円☎2月3日(月)  
\*締切後、抽選の結果はハガキでお知らせします  
\*締切後のキャンセルは、教材費をいただきます  
\*自己都合での途中退会は、受講料・教材費の返  
金はできません
- ② あなたの生き方応援講座  
～自分らしい「しあわせ」のカタチ～  
期▶夜講座=2月18日(火)19:00～21:00  
▶昼講座=2月19日(水)10:00～12:00  
所 メイトム宗像・結工房●講師=新開よしこさ  
ん(臨床心理士)☎市民☎抽選で各20人  
料無料☎2月9日(日)
- ③ 女性DIY教室～マガジンラック作りに  
挑戦しよう!～  
期 2月28日(金)9:00～12:00  
所 メイトム宗像・結工房  
●講師=吉田明博さん  
(一級建築士・DIYアド  
バイザー)☎市民(女性)☎抽選で16人  
料 1,200円(材料費)☎2月11日(火・祝)  
\*締切後のキャンセルは、教材費をいただきます
- ①～③ 共通事項  
☎無料(5カ月～未就学児。事前申込必要)  
☎男女共同参画推進センター「ゆい」☎(36)  
0250 \*申込は上記情報ステーション応募事項  
を明記して、ハガキ(〒811-3437 久原180)、  
F(36)0269、電子申請(市HP)も可



縦37cm×横30cm×  
高さ35cm

## 好評発売中! 広告主を募集 広報紙とホームページ

市では、平成18年10月から市の広報紙とホームページに有料広告を掲載しています。  
あなたも広告を出してみませんか。

● 広告の規格と掲載料(他にも1/3ページ、1/2ページ、1ページの規格があります)

規格	広告の大きさ	料金(1枠1号につき)	色数
広報紙	1号 縦 5.9cm 横 12cm	1枠当たり 20,000円	白黒1色
	2号 縦 5.9cm 横 24cm	1枠当たり 36,000円	白黒1色

\*1年間に12号以上掲載を希望する場合は10%、6号以上掲載を希望する場合は5%を掲載料から割引引き

● 締め切りは掲載希望号の2カ月前

規格	料金(1枠1カ月につき)
ホームページ	トップページ 15,000円

市では今後、印刷物などにも有料広告を掲載し、歳入の確保に努めていく予定です。みなさまの理解と協力をお願いします。

● 問い合わせ先 秘書政策課広報報道担当 ☎(36)1055

1/9(木)・1/23(木)・2/5(水)・2/21(金)

宗像ユリックス 受付 13時～16時  
相談は 17時まで

会議室5にて無料相談を実施

## 無料相談会(遺言・相続を中心に)

困ったことは何でもご相談下さい。

行政書士合同事務所ロイテック 行政書士 伊藤弘幸

☎ 092-692-1151  
携帯 090-7980-1240

事務所 古賀市中央1-1-50 自宅 宗像市



(広告)

## 情報ステーション

詳細は各問い合わせ先へ



### 申込方法 応募事項

電話以外での申込は、次の①～④を明記してください。  
①催し名・コースなど②〒番号・住所③氏名④電話番号

## 募集

### 宗像ビジネス交流会「むなBIZ」

今回は食とクラウドファンディングをテーマに開催。むなBIZで情報収集、講師や参加者との人脈作りをしませんか。

期 1月21日(火) 16:00～19:00

所 街道の駅 赤馬館

●テーマ=地域の食×クラウドファンディング  
対 市内事業者との交流をしたい人・事業者、テーマについて知りたい事業者 定 先着20人

料 ▶講演会=無料▶交流会=2,000円

申 市HP「宗像ビジネス交流会『むなBIZ』のご案内(右記QRコード)」の

「案内チラシ・申込書」で確認後に申

し込みを 問 商工観光課 ☎(36)0037



### 市営住宅入居者募集

●募集团地=ゆり(自由ヶ丘)、平原(須恵)、原(江口)●家賃=団地や所得に応じて異なる

●対象=次の全てに該当する人▶住宅に困っている▶市民か、市に通勤している▶同居しようとする3親等以内の親族がいる(平原は60歳)

以上の人や障がいのある人などは単身入居可)

▶同居しようとする親族の収入を含め、諸控除後の月額所得が15万8,000円以下(条件によっては月額所得が21万4,000円以下)

\*ゆり団地は、契約者か同居者が60歳以上の人●申込期間=1月6日(月)～20日(月)

申 申込用紙と印鑑と官製ハガキ2枚を建築課(本館2階)か大島行政センターへ持参

\*申込用紙は、建築課、大島行政センターで入手か、市HP→「くらし・手続き」→「くらし・環境」→「住まい」→「令和元年度第4回市営住宅入居者募集」からダウンロード可

問 建築課 ☎(36)5203

### 子ども寺子屋カフェ

①「子ども論」月例講座

期 1月19日(日) 13:00～15:00

所 メイトム宗像 対 中・高・大学生、保護者(市民)

●内容=子どもの権利条約と当事者主権●講師=清水満さん(「子ども寺子屋カフェ」を運営する会代表) 定 先着15人 料 無料

申 問 同会(清水) ☎070(1374)8968

②楽しいアートワーク

期 1月19日(日) 16:00～19:00(「学習」の時

間あり) 所 街道カフェ「暖」(原町)

対 市内在住の小学生 定 先着10人 料 無料(夕食・ケーキ付き)●講師=杉真彦(元・美術教諭)

申 問 同カフェ(国分) ☎(37)3560

①②共通事項

申 1月14日(火)

\*申込は ㊟ mann@asahi.email.

ne.jp(清水)も可

\*人づくりでまちづくり事業



## イベント

### 2020 宗像地区消防出初式

宗像市・福津市の各消防団、宗像地区消防本部が合同で開催します。

期 1月13日(月・祝) 9:50～12:10

所 イオンモール福津・B駐車場(福間駅側)

●内容=▶消防車展示▶ペーパークラフト無料配布(限定500個)▶救急講習(AED)▶ちびっこ消防士記念撮影▶はしご車試乗体験(3人1組、抽選で25組。抽選箱の受付は9:40～10:20) 問 地域安全課 ☎(36)5050

## まちの伝言板

詳細は各問い合わせ先へ



### むなかた地域新規就農研修受講生募集

●研修期間=4月～令和3年6月 所 宗像市、福津市 対 むなかた地域で新しく農業を始めたい人 定 5人程度 料 無料\*保険料など一部負担有り 申 2月14日(金) 申 (一財)むなかた地域農業活性化機構に申込書を提出\*受講を検討中の人を対象に「新規就農バスツアー」を2月8日(土)に開催 問 同機構 ☎(36)7883

### アルコールに関する研修会

期 1月31日(金) 14:00～16:00 所 宗像総合庁舎(東郷)●テーマ=CRAFTのすすめ～依存症者を治療につなげる家族(支援者)のためのプログラム～●講師=古田和弘さん(一本松すずかけ病院看護師長)、他 定 先着60人 料 無料 申 1月17日(金) 申 問 県宗像・遠賀保健福祉環境事務所 ☎(36)2473 \*年末年始を除く、月～金曜日 8:30～17:15

### 花の生産者による フラワーアレンジメント体験

期 2月8日(土) ①13:00～②15:00～ 所 JAむなかた河東支店 定 抽選で各20人 料 1,200円 申 1月17日(金)

●応募方法=▶直売所(かのこの里、ほたるの里、道の駅むなかた、あんずの里市、ふれあい広場ふくま)に設置の申込用紙に記入して、応募箱へ投函▶ ㊟(43)8830▶ ㊟ hokuchiku-dlc@pref.fukuoka.lg.jp 問 宗像地区直販施設連絡協議会事務局 ☎(43)8833

### 令和2年度県立北九州 視覚特別支援学校幼児・生徒募集

期 募集期間=1月31日(金)～2月7日(金) 対 ▶幼稚部=平成28年4月2日～平成29年4月1日に生まれた幼児▶高等部(専攻科理療科)=あんまマッサージ指圧師、はり師、きゅう師の国家取得を目指し高校を卒業している人(令和2年3月卒業見込可)\*視覚障害の程度や入学審査などは問い合わせを 申 問 同学校 ☎093(651)5419

### 福岡県農業大学校研修科研修生募集

●研修期間=4月～令和3年3月 対 県内での就農希望者、就農して間もないか、品目転換を志す県内の農業者●募集コース=野菜、花き 定 あわせて20人程度●面接日=2月26日(水)\*詳細は同校HPで確認可 申 問 県農業大学校 ☎092(925)9129

### 脳疾患後遺症でリハビリ中の方の交流会 「脳性麻痺・脳梗塞・脳出血後遺症からの回復」

期 2月9日(日) 13:00～15:00

所 メイトム宗像 定 先着20人 料 無料

問 同会事務局(池浦) ☎(62)0832

### みつぼし幼保園 親子で遊ぼう!「きらきらくらぶ」鬼のお面作りと茶話会

期 1月16日(木) 9:50～ 所 同園 対 未就園児と保護者 定 先着15組 料 無料\*水筒持参

申 1月14日(火) 申 問 同園 ☎(48)9022

\*詳細は同園HPで確認を

(広告)

集団予防接種によりB型肝炎ウイルスに持続感染された方へ 一人で悩まずに無料個別相談会をご利用ください

# B型肝炎 給付金について

## 無料個別相談会

1/23	ハビネスなかま 会議室2
1/24	黒崎ひびしんホール 会議室B
1/25	北九州市ウェルとばた 31会議室

1/31	北九州市立総合農事センター 小会議室
2/1	北九州市立商工貿易会館 (シティプラザ) 301会議室

完全予約制 ☎0120-013-621  
(ご予約受付時間) 平日 9:00～18:00  
個別面談なので、他の方と顔を合わせることはありません。

対象者 昭和16年7月2日～昭和63年1月27日生まれ  
※ご遺族の方も給付金請求できます

給付金 50万円～3,600万円  
※病態に応じて給付金等の内容が異なります

弁護士費用 着手金・相談料 無料  
成功報酬制 ※訴訟実費別途

弁護士法人 弁護士 櫻庭亨「あいば こういち」東京弁護士会所属 登録番号35029  
プレシャス総合法律会計事務所

東京都新宿区四谷4-3 福屋ビル6-A 【営業時間】 平日 9:00～18:00

TEL 03-5363-6333 E-mail: info@precious-law.jp  
FAX 03-5363-6334 http://precious-law.jp/

無料電話相談も  
同時受付中! お気軽にお電話ください

【豊かな人権感覚を培おう!】平成30年度 小・中学生作成の人権標語を毎号紹介します。人権は、「人が人として幸せに生きる権利」。みなさん、人権について考えてみませんか。(6～7ページ) 問 人権対策課 ☎(36)1270





# 1月のお誕生日おめでとう

【掲載募集】令和3年3月の掲載分を、1月14日(火)9:00から電話で受け付けます。先着6人まで。対象は掲載時点で3歳までです。  
\*令和2年11・12月号、令和3年1・2月号の掲載枠に多少の空きがあります(令和元年12月18日現在)。 〇 秘書政策課広報報道担当 ☎(36)1292



広岡大知くん  
平成31年1月3日生  
1歳・東郷

いつもニコニコ、沢山の幸せをくれる大知♡元気にすくすく大きくなあれ☆



一岡愛依ちゃん  
平成30年1月8日生  
2歳・大島

歌って踊ることが大好き♪春からはお姉ちゃんと一緒に保育所がんばろうね。



浦田姫奈ちゃん  
平成30年1月5日生  
2歳・自由ヶ丘

いつもニコニコ笑顔の姫奈ちゃん♡これからもかわいい笑顔を見せてね♪



原崎美緒ちゃん  
平成29年1月30日生  
3歳・赤間

3歳おめでとう！お姉ちゃんとお兄ちゃんとお母ちゃんも仲良く笑顔でいてね♪



東 蒼一郎くん  
平成29年1月22日生  
3歳・吉武

蒼一郎が生まれてきてくれて、毎日が幸せです。ありがとうございます。大好きだよ♡



大下梨花ちゃん  
平成29年1月5日生  
3歳・東郷

みんなに愛されて幸せ者の梨花。これからは元気でこのびのびと大きくなあれ。

## ラグビー を生で観戦しよう！

### ジャパンラグビートップリーグ2020開幕！



ワールドカップでの日本代表の躍進や世界のスーパープレーに沸いたラグビー。1月から、われらが宗像サニックスブルースが参戦する「ジャパンラグビートップリーグ2020」が開幕します。宗像市内・グローバルアリーナではなんと3試合が開催。生で観るラグビーの迫力は格別です。ぜひスタジアムで声援を送ってください。 〇 文化スポーツ課 ☎(36)1540

東海大学付属第五高校(現・東海大学付属福岡高等学校)出身 山田大生選手

試合日程の詳細は宗像サニックスオフィシャルサイト(左記QRコード)で確認できます

### グローバルアリーナ開催試合 市民向け特別チケットあります！

- 1月25日(土)13:00 キックオフ vs NTTドコモレッドハリケーンズ
- 3月 7日(土)13:00 キックオフ vs トヨタ自動車ヴェルブリッツ
- 4月18日(土)13:00 キックオフ vs 三菱重工相模原ダイナボアーズ

**申込方法**  
▶各申込フォーム(右記 QR コード)  
▶文化スポーツ課 ☎(36)1540 か ☎(36)0270  
\*①氏名②住所③電話番号④チケットの希望枚数(大人・子ども)を明記  
\*混雑が予想されるので、赤間駅からの無料シャトルバスを利用してください



### 無料バスツアー開催！

試合会場/レベルファイブスタジアム\*宗像市役所11:30 出発  
● 1月12日(日)14:00 キックオフ vs NECグリーンロケッツ  
● 1月19日(日)14:00 キックオフ vs リコーブラックラムズ

**申込方法**  
▶文化スポーツ課 ☎(36)1540 か ☎(36)0270  
\*①氏名②住所③電話番号④ファンクラブ会員の有無を明記



## 子どもたちが活躍する姿を

### 見に来ませんか

### スピーチコンテスト

小学生が日本語で、中学生が英語でスピーチをします。自分の言葉で、思いや考えを堂々と伝えることに挑戦する子どもたちの姿をぜひ見に来てください。

期 1月25日(土)  
9:45 ~ 12:20  
所 メイトム宗像・多目的ホール  
料 無料  
〇 教育政策課  
☎(36)5099



昨年度の様子

### わくわく体験報告会

さまざまな体験活動に参加した子どもたちが「わくわく・ドキドキ」した体験を発表します。自分の感じたことや思いを自分の言葉で発表する子どもたちの姿に「私も何かにチャレンジしてみよう！」と感じてもらえる報告会です。ぜひ、子どもたちの発表を見に来てください。

期 1月26日(日)  
13:00 開場、  
13:20 ~ 15:30 実施  
所 メイトム宗像・多目的ホール  
料 無料  
〇 子ども育成課  
☎(36)1214



昨年度の様子

詳細は、市〇(右記QRコード)で確認できます



# ちびっこ

令和2年4月  
掲載分の「俳句」  
「川柳」「短歌」  
の各作品を募集

します。①住所②氏名③年齢④電話番号を必ず明記して、ハガキか郵送〒811-3492/住所不要/広報報道担当各作品係あてへ応募してください。

▼作品・氏名には、漢字全てに必ず「ふりがな」を付けてください

▼俳句(当季雑詠)はハガキに3句以内

▼川柳は自由吟(雑詠)でハガキに5句以内

▼短歌の添削を希望する場合は、必ず返信用封筒と84円切手2枚を添えて郵送(1人3首以内)

〇 秘書政策課広報報道担当 ☎(36)1055

## 俳句

冬の蝶翅をびたりと石のうへ  
(江上命子・東郷)

裏庭の小さき畝に大根まく  
(桐原美智子・日の里)

久々に友に文書く夜長かな  
(中村香代子・赤間西)

## 川柳

ほころびを競いあつてる朝の花  
(角ひさ子・自由ヶ丘)

肌色を差別語と言う絵の具箱  
(田中夏子・自由ヶ丘)

ネクタイの呪縛を抜けてからの美酒  
(櫻木山彦・河東)

## 短歌

孫の寝息なんと香し良きアロマ  
奥まで吸いて我は溶けゆく  
(古賀厚子・自由ヶ丘)

苦瓜の黄の花チラホラ残りしに  
実を結ばずに枯れてゆきたり  
(小山公子・自由ヶ丘)

「こんにちは」見知らぬ人に声交す  
蝉しぐれ降る散歩の小道  
(亀崎景子・赤間)

市では、収集した個人情報を、収集の目的以外で利用することはありません。広報紙は、古紙が配合された紙を使用しています。

広報紙への意見・要望を  
右記に寄せてください