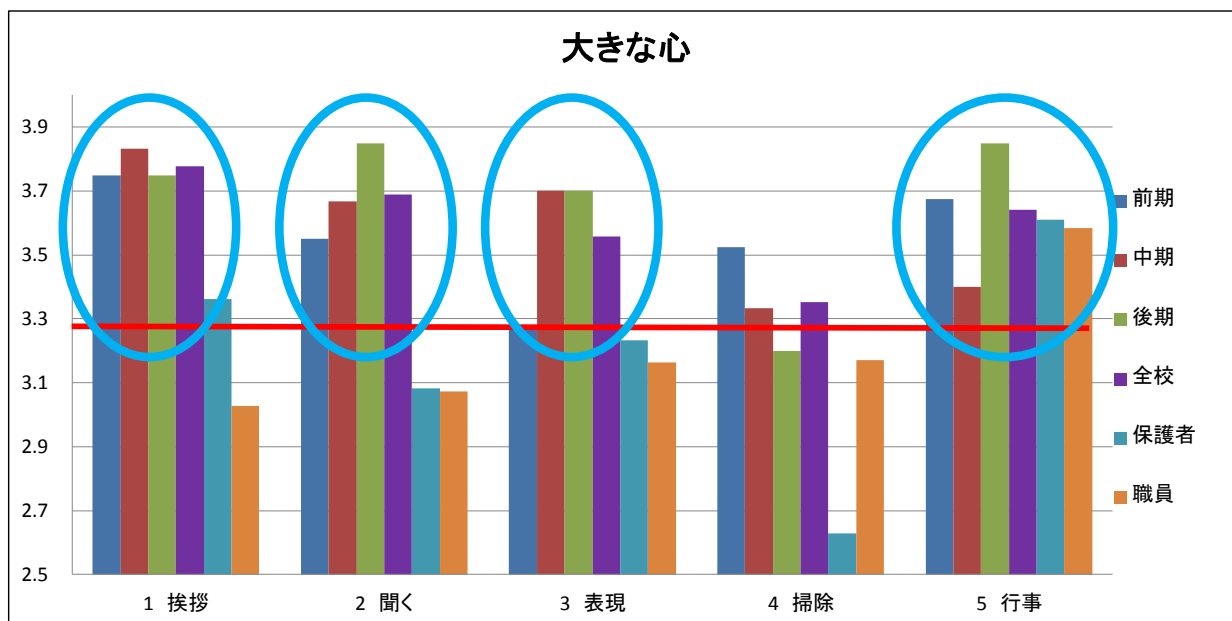
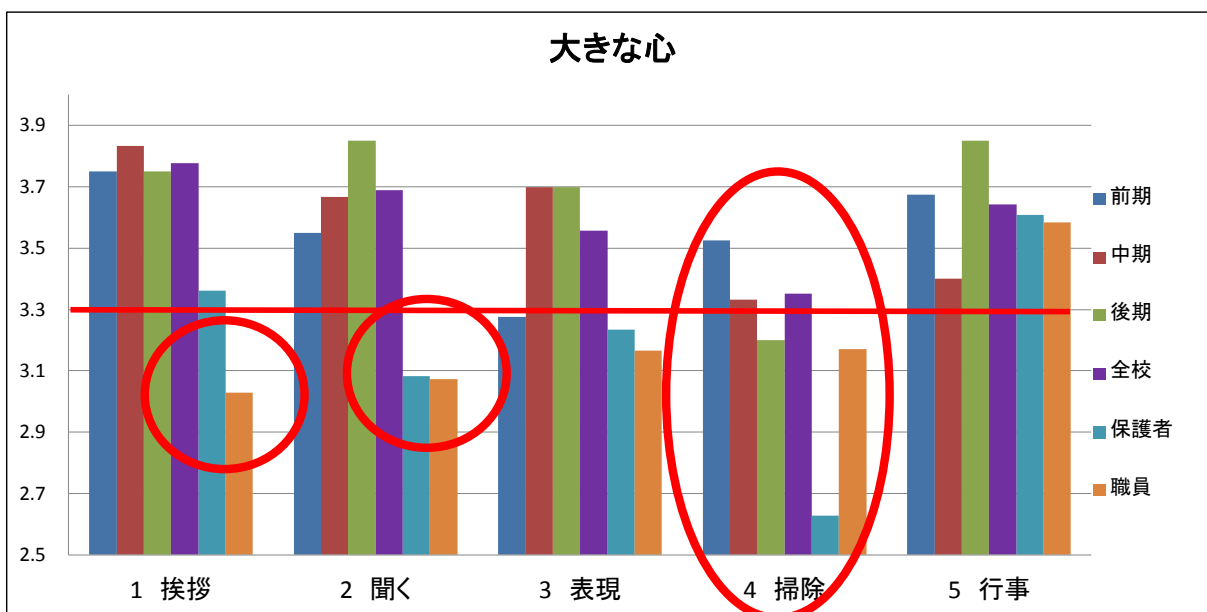


## 学校評価アンケート①「大きな心」



子どもたちの高い意識

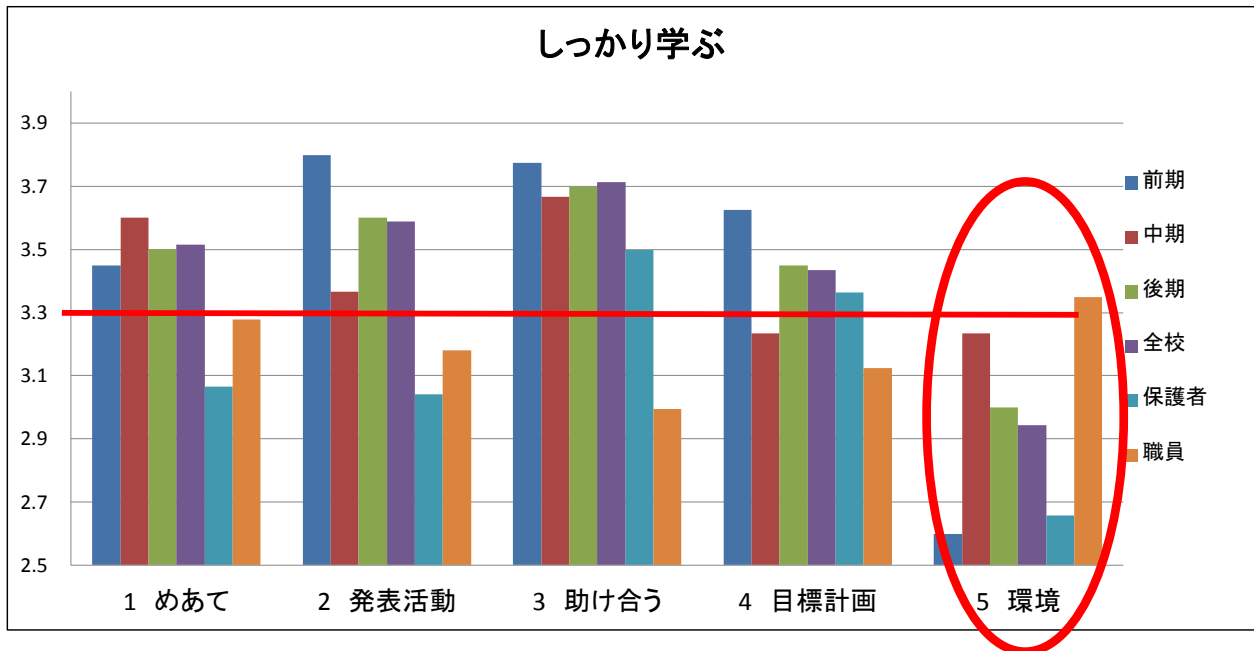
## 学校評価アンケート①「大きな心」



進んで掃除や手伝いを行う

自主的に

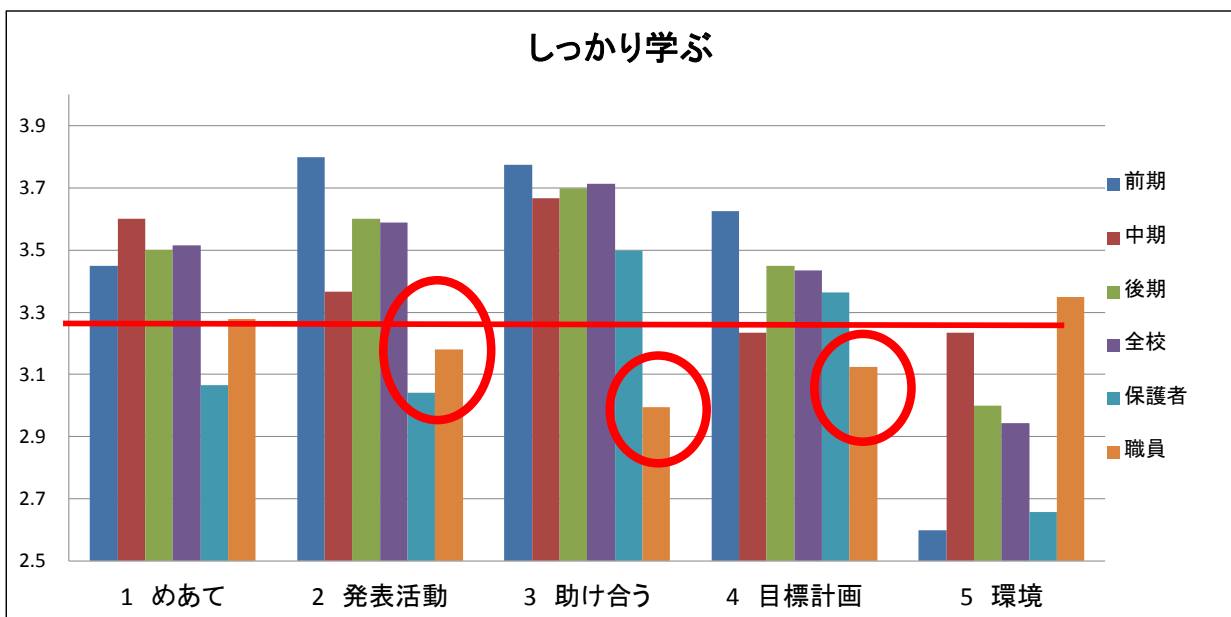
## 学校評価アンケート②「しっかり学ぶ」



学習に適した環境づくり

家庭との連携

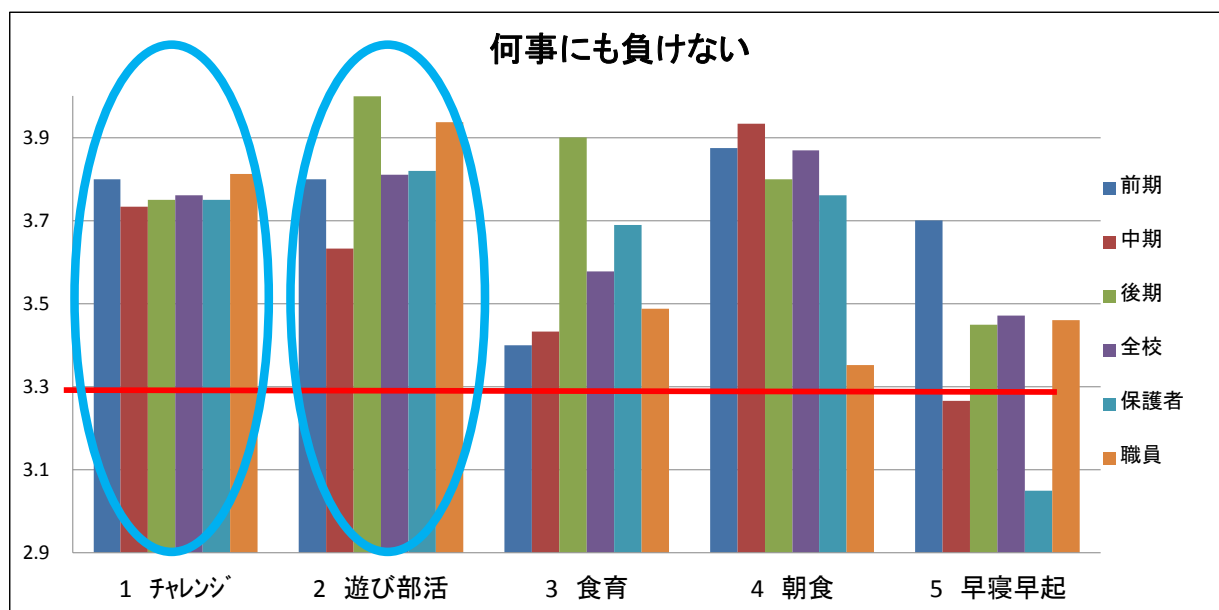
## 学校評価アンケート②「しっかり学ぶ」



発表、交流、計画の指導

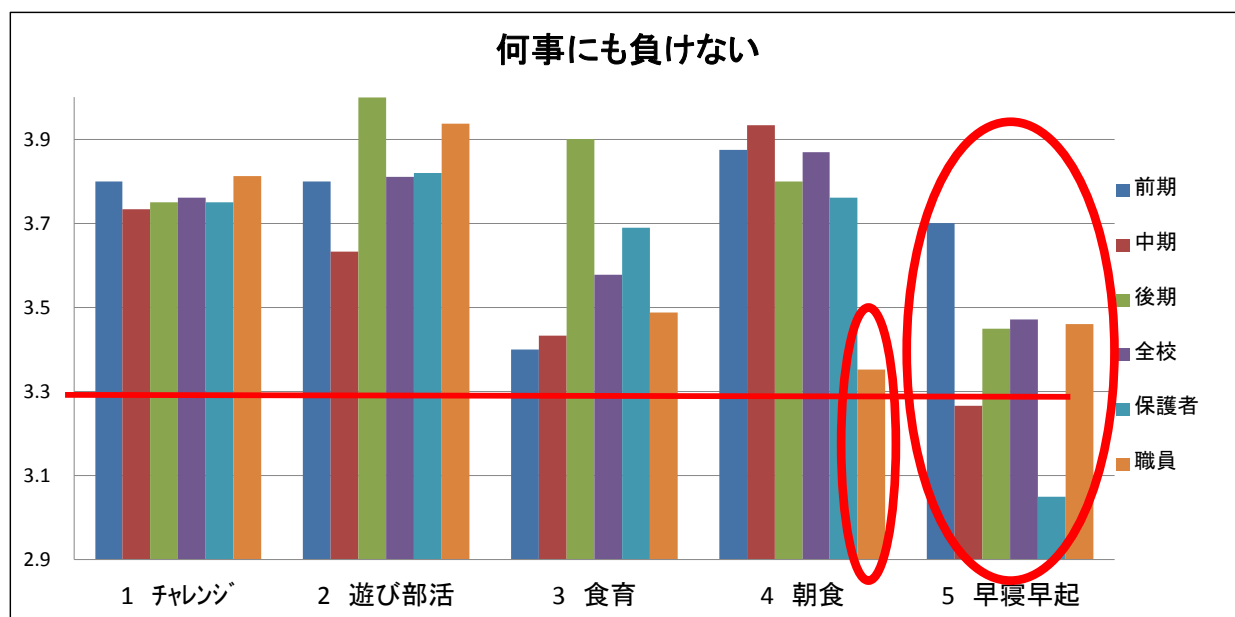
授業研究・研修

学校評価アンケート③「何事にも負けない」



チャレンジの意欲, 活動意欲の高さ

学校評価アンケート③「何事にも負けない」

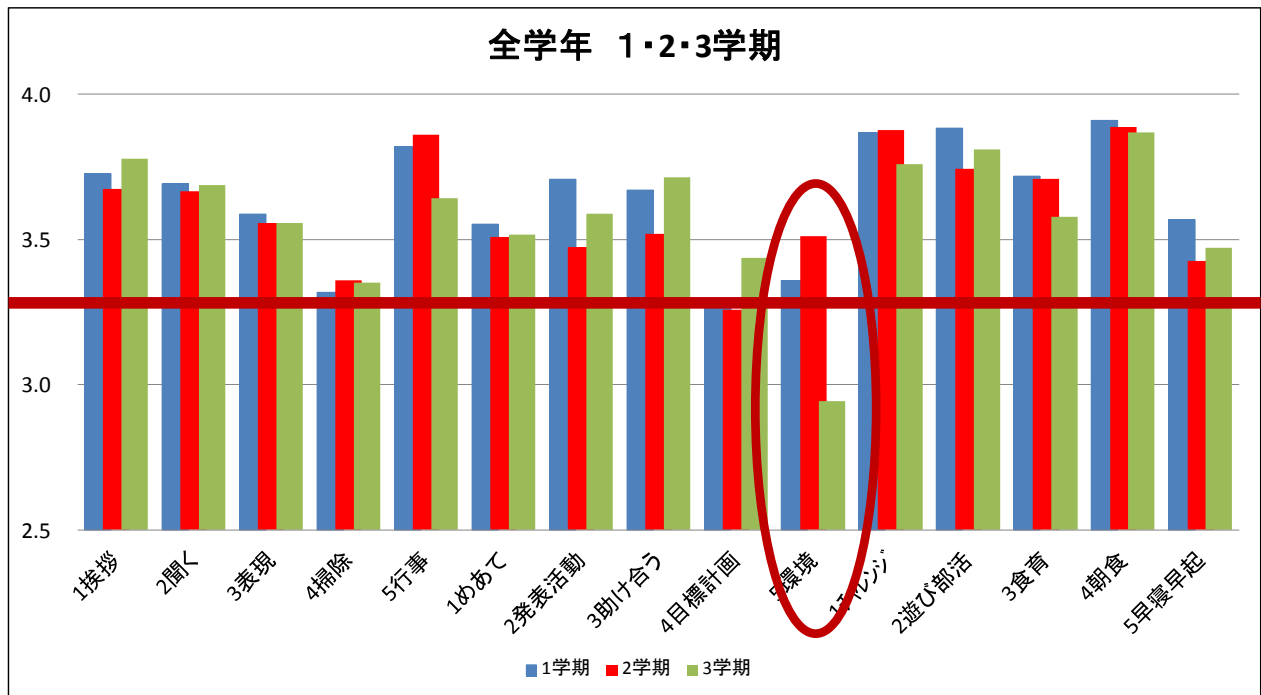


生活習慣作り

子ども・家庭との連携

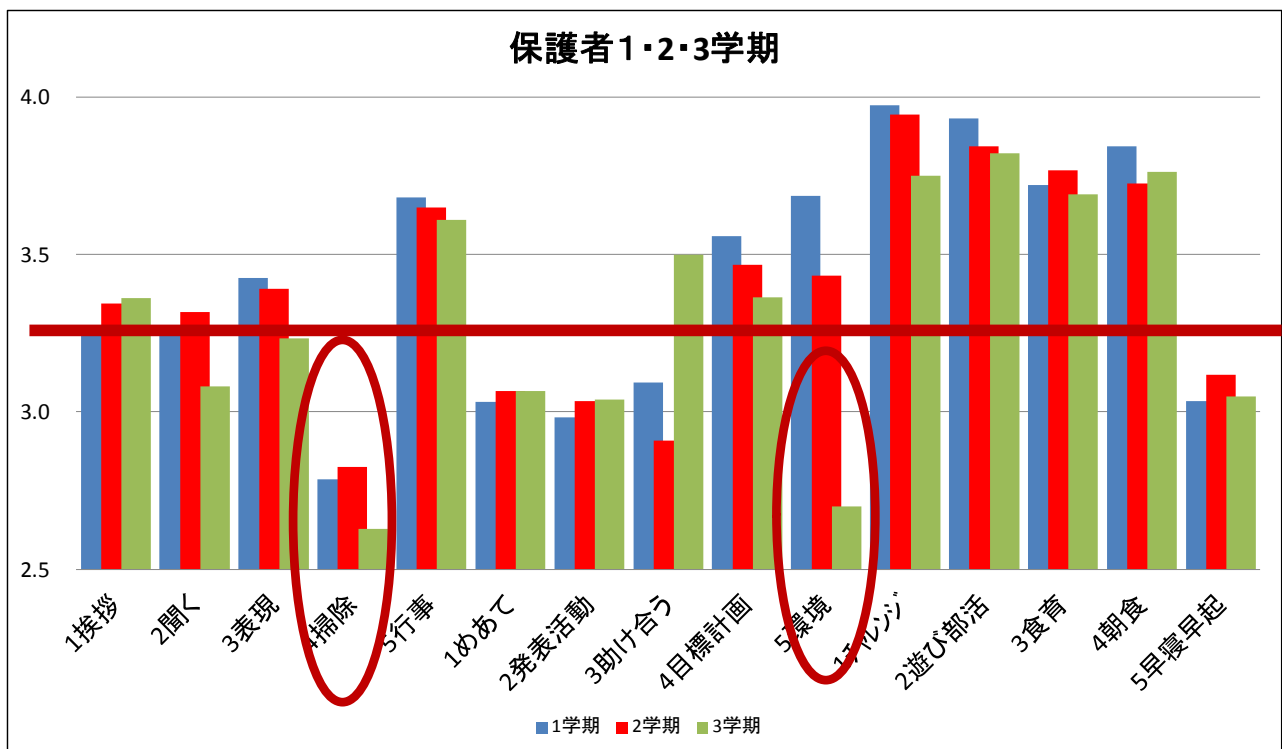
# Ohshima Elementary & Junior high School

## 学校評価アンケート 1・2・3学期の比較

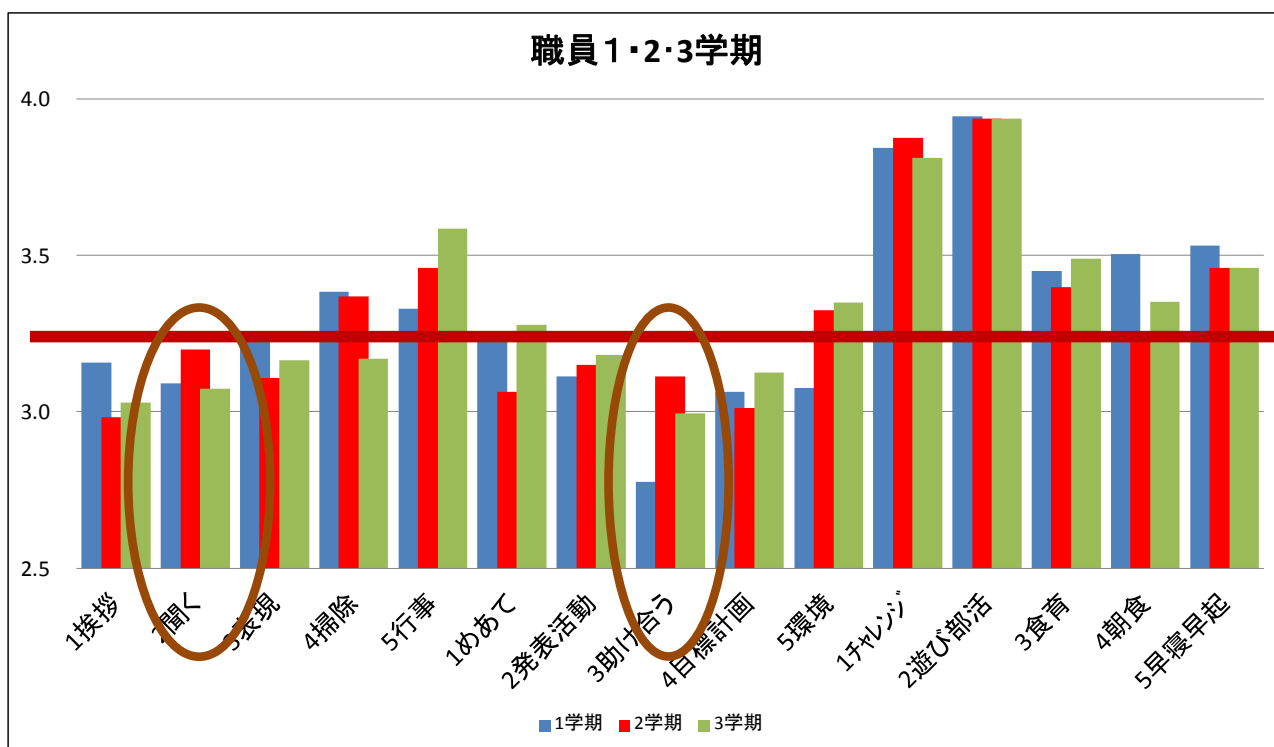


# Ohshima Elementary & Junior high School

## 学校評価アンケート 1・2・3学期の比較



## 学校評価アンケート 1・2・3学期の比較



## 3 学期 学校評価アンケートの考察から

- 1 子どもと保護者・教師の意識の違い
- 2 家庭でも手伝いや環境づくりを進んで行える
- 3 授業・家庭学習の指導のあり方の見直し

- 
- 1 めざす子ども像の共有化
    - ・子どもと保護者、教師で、目標とする具体的な姿を話す
  - 2 掃除や整理整頓について学校での指導と  
家庭での指導を同一歩調で行う
  - 3 教師が授業力をあげる研修に取り組み、  
家庭学習について保護者と協力して取り組む