

生活のきまり



【かとう学園 小中一貫コミュニティスクール】

河東小学校 河東西小学校

河東中学校

ふくそう 服装

(1) 頭髪等

① 学習への集中や健康への影響を防ぐ面から、髪の色を染めたり、まゆ毛を細くし、ラインを入れたりしないようにしましょう。

② 学習に関係の無いものを持ってきたり、身につけたりしません。
(アクセサリーなど)

(2) くつ

① くつは運動ができるくつをはきましょう。

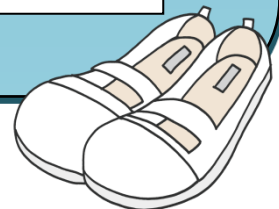
② 安全に気をつけるため、運動ぐつ、上ぐつ、体育館シューズなど、施設に応じてくつを区別して、はきかえましょう。

(3) 防寒着

① ジャンパー、マフラー、ネックウォーマーなどの防寒着は学校内では、着用しません。ただし、次の場合は除きます。

・ 気温が下がって、学校全体で許可が出たとき。

・ 体調不良などで、お家の方から連絡があったとき。



がっこうせいかつ
学校生活

(1) 持ち物

① 学校生活に必要な無いものは持ってきてはいけません。

② 貴重品を持って来なければいけないときは、お家の方に

連絡帳に書いてもらい、担任の先生に預けましょう。

(2) 過ごし方

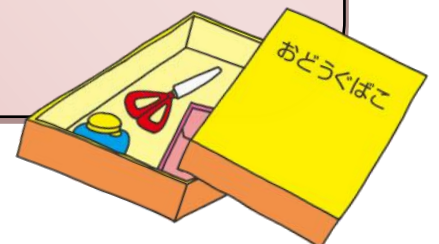
① 自分の教室以外には、勝手に入りません。

② 始まりのチャイムが鳴り終わるまでに席に着き、終わりのチャ

イムが鳴り止むまで教室を出ません。

③ 学校のはみんなです。大切に使いましょう。

壊してしまった場合は、担任の先生にすぐ伝えましょう。



とうげこう 登下校

①登下校時は、決められた通学路を通りましょう。勝手に他の人

のお家や施設などに入ってはいけません。

②交通ルールを守って、安全に注意して登下校しましょう。

③8時20分までに教室に入り、席に着いておきましょう。

④登校したら勝手に学校の外に出てはいけません。

⑤登下校のときに途中で遊んだり、買い物をしたりしてはいけません。



放課後について

①夕方5時のサイレンで家に帰りましょう。(小学生のみ)

②自転車は乗り方に気を付けて乗りましょう。

保護者の皆様へ

かとう学園（河東小学校・河東西小学校・河東中学校）では、子供達が楽しく、安全に過ごすための約束などを中学校区でそろえ、学年が上がって担任が変わっても、同じようにきまりを守って過ごすことができるようにしていきます。

この「生活のきまり」について、ご家庭でもご理解とご協力をお願いいたします。