



# 子どもの発達と支援について一緒に考えましょう

保護者 教職員向け

令和8年4月

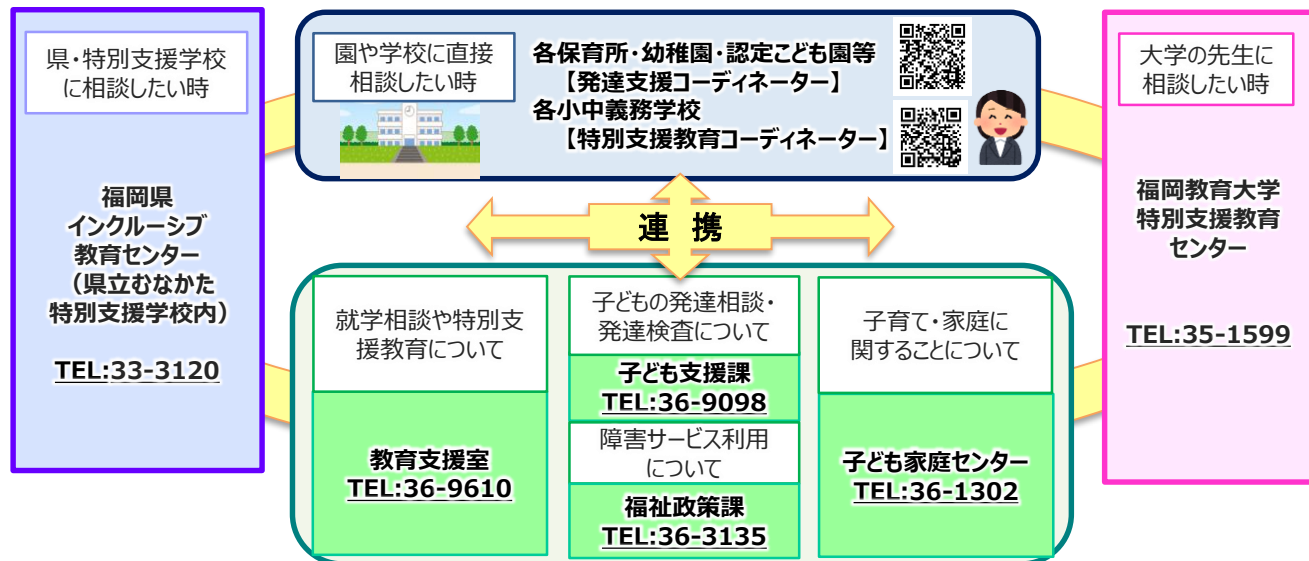
宗像市教育委員会

～ 宗像市の特別支援教育の相談ネットワーク ～

## 1 日頃の様子で気になることを気軽に相談してみませんか

～相談窓口～

宗像市では、支援を必要とする子どもたちの自立と社会参加を目指し、一人一人に適した支援ができる学びの場を提供するために特別支援教育を推進しています。下記の窓口にご相談ください。



## 2 子どもの就学先を迷ったら

～就学相談～

在籍している園や学校に就学相談の申し込みについて相談しましょう（未就園児は教育支援室へ）。

園や学校では、支援を検討し、就学相談が必要な場合は、申し込みの準備を始めます。

### 申し込まない場合

合理的配慮や支援、相談を重ねていきます。

### 申し込む場合

教育的ニーズや本人・保護者の意向、専門家の意見を専門的・総合的に勘案し、宗像市教育支援委員会で学びの場を判断します。判断結果をもとに保護者が希望届を提出することで学びの場が決まります。

### 通常の学級

集団による一斉指導の中で、「UD（ユニバーサルデザイン）の視点を活かした授業づくり※」や「情報機器を活用した合理的配慮」などを取り組みとして行っています。

### 通級による指導

通常の学級に在籍し学びながら、子どもの状況に応じて、週に1回・月に1回など様々な頻度で自立活動を中心に一部特別の指導を行います。



### 特別支援学級

学習・生活上多くの支援を必要とする子どもが在籍する学級です。

原則、授業の半分以上は特別支援学級で学び、通常の学級と交流しながら社会性や豊かな人間性、お互いを尊重し合う大切さを学びます。

### 特別支援学校（県立）

学習・生活上、健康上など非常に多くの支援を必要とする子どもが在籍する県立の学校です。

自立を図るために必要な知識、技能を授けることを目的とした教育を行います。



※UDの視点を生かした授業づくり：個別的な調整又は特別なことをすることなく、最大限可能な範囲で、全ての子どもがよくわかる授業をつくること

## 3 中学校を卒業したら

福岡県立高校では、様々な学びの場が準備されています。くわしくは福岡県のHPをご覧ください。



進学先

全日制  
高校

定時制  
高校

通信制  
高校

特別支援学校  
高等部

学びの  
多様化学校



就労・自立支援の相談

宗像市障害者生活支援センター  
TEL:34-2411

障害者就業・生活支援センター  
はまゆう  
TEL:34-8200

宗像市  
子育て・教育サイト  
「むむハグ」

