

宗像版公共ライドシェア



「むなりんく」とは？

宗像市と宗像市内のタクシー会社が協力して運行し、好きな時間に呼べる乗合型の新しい公共交通サービスです。「むなりんく」の愛称で運行しています。

「むなりんく」の利用シーンを見る

初めて利用する方も大丈夫。どんなふうに乗れるのかを実際の利用シーンで簡単にご紹介。

YouTube動画はこちら



指定エリア内なら自宅から目的地、目的地から自宅まで乗車できるサービスです。

自宅から乗車できるので **買物 通院** などにも利用しやすい

運行概要
運行主体:宗像市
運行協力会社:新星交通(有)、宗像グリーンタクシー(有)、みなとタクシー(株)

毎日運行 (月～金、土日祝)

年末年始12/31～1/3は除く

7:00～20:00

目的地の到着時間が20:00以降になる予約は受付できません。

※今後、運行地区の追加等を予定しておりますので、予めご了承下さい。(変更の際には告知をします。)



電話で予約 **0940-72-6711**

アプリで予約



宗像版公共ライドシェア「むなりんく」をご利用の際には、
配車アプリ「NORAN」での予約もしくは、
「電話」にてコールセンターへお問合せいただくことで
 予約できます。

アプリ「NORAN」で予約



電話受付で予約



電話番号
0940-72-6711

電話予約の受付時間
 平日(月～金)9:00-17:00
 年末年始12/31～1/3、お盆休み8/13～15は除く

登録

初めて利用する場合、お客様登録を行う

車を呼ぶ

利用日時・乗車/降車地点を予約

お出かけする予定が決まったら、出発地(自宅など車を手配したい場所)と目的地(行先)を設定し、配車予約を行ってください。(電話受付の場合は、オペレーターに口頭でお伝えください。)今すぐの予約をする場合は、最短のお時間をお知らせします。

待つ

予約した日時に乗車地点へ行く

他のお客様との乗合で効率的に運行します。
 予約時間と到着時間は確約するものではない為、前後します。
 他の交通機関の乗継や待ち合わせ時間に対しては、**余裕を持った時間での予約**をお願いいたします。

乗る

ドライバーに「ご登録の電話番号の下4桁」を伝える

(例)090-●●●●-5678が電話番号の場合、「5678です!」と伝える。

払う

降車時に運賃をお支払い

割引対象のお客様の場合は、各証明書のご提示をお願いしております。

※証明書をその場でお持ちでない場合は割引ができません。

- ふれあいバスカード** 70歳以上であることの証明(宗像市民限定)
- 学生証** 高校生以下であることの証明
- 障がい者手帳** 一定以上の障がい者認められた方
- マイナンバーカード** 本人確認の証明

宗像版公共ライドシェアのサービス特徴

乗車可能なパターン1

指定のエリア内の場所なら
自由な場所で乗降して
 行き来できる。



乗車可能なパターン2

指定のエリアより外の場所は
特定の場所のみ
 乗降して行き来できる。



特定の場所間の移動はできません。

■通常のタクシーの場合

自由な場所で乗降可能/好きな時間に乗れる
 自分だけが乗らない/乗降に制限がない
 最短距離で移動

■路線バスの場合

指定のバス停のみ乗降/複数人が乗る
 決まった時間での運行/バス停へ行く必要あり
 遠回りする

「むなりんく」で移動できる範囲

「むなりんく」は、自宅がある地区内と地区外の乗降りできる場所があります。日常生活の普段使いにどんな所へ行けるか確認して乗ってみましょう。

YouTube動画はこちら



- 運行時間内の好きな時間に乗れる
- 予約が必要(アプリまたは電話で行う)
- 乗合のため、お客様をお迎えしながら運行。乗車は最大3名まで。(1団体の場合は4名まで)
- 乗合で移動するため、時間に余裕をもった予約が必要。
- 料金は1名ずつ必要。(1車両の割勘は不可)

指定の乗降地点の目印の種類

指定乗降地点には3種類の目印を設置しています。

※掲載は一例



路面シート (路面に貼ってあります。)



パネル (ポールを立ててあります。)



看板ボード (指定駐車場にあります。)

宗像版公共ライドシェア「むなりんく」の車両

各タクシー会社の車両に「むなりんく」のマグネットが貼られています。 ※掲載は一例



【ご利用にあたっての注意点】

●運賃は1名ずつ必要となります。(通常タクシーのように車両1台単位での料金設定ではありません。)
 ●同じ目的地方面の方と乗合しながら運行するため、多少遠回りをする場合もありますので、お時間に余裕を持ってご予約/ご利用ください。
 ●乗合のため、出発地/目的地によっては先に乗って先に降りるお客様がいる場合があります。
 ●各エリア外では、特定の乗降地点以外の場所では乗降できません。(通常タクシーのような運行要望には応じられません。予めご了承ください。)
 ●乗車人数は、1車両3名までとなります。(ご家族でのご利用など、1団体の場合は4名様まで乗車できます。)予約が集中し、いずれの車両も満員の場合は乗車予約をお取りできません。
 ●ご予約されていないお客様は、他のお客様へ影響が生じる為、乗車をお断りしております。必ず乗車前にご予約をお願いいたします。

お問合わせ先 宗像市 地域公共交通政策室 **0940-36-9777** この番号からの配車予約はできません。

宗像版公共ライドシェア「むなりんく」は、

NORAN

配車アプリ
「NORAN」で
車を呼びます。

車を呼ぶアプリ
「NORAN」の準備

スマホアプリ「NORAN」を
スマホに入れる方法と
初回の新規登録をご案内。
YouTube動画はこちら



アプリで
初めて予約

スマホアプリをダウンロードして新規登録を行う

アプリを
初めて使う

1 アプリをダウンロードする。

Apple iPhone
iOSの場合



Download on the
App Store
App Storeより
ダウンロード

Androidスマホ
Android OSの場合



GET IN ON
Google Play
Google Playより
ダウンロード

2 新規登録をする。

- 1 「新規登録」を押す。
- 2 電話番号を入力する。「電話番号認証へ」を押す。
- 3 スマホに送信された認証コードを入力する。
- 4 電話番号認証が完了したら「情報登録へ」を押す。
- 5 「基本情報」欄(姓・名など)を記入する。

3 スマホアプリで予約する。

- 1 利用するサービスの「→」を押す。
- 2 出発地の地区の「選択」を押す。
- 3 「出発地」を選択する。
- 4 「目的地」を選択する。

アプリ
「NORAN」での
予約方法

スマホアプリ「NORAN」を
スマホに入れる方法と
初回の新規登録をご案内。

YouTube動画はこちら



「今すぐ」
車を呼ぶ

予約確定で
完了

- 1 「今すぐ」を押す
- 2 「予約確定」を押す

「事前予約」で
車を呼ぶ

設定で
予約完了

出発地へ車がお迎えに上がります。

電話で
予約する

予約受付の電話番号 **0940-72-6711**

電話受付の受付時間 **9:00~17:00** 平日・月曜~金曜
土日祝・年末年始12/31~1/3
※サービス運行時間(7:00~20:00)とは異なりますので、ご注意ください。
お盆休み8/13~15は除く

予約のキャンセル・変更方法

- 1 配車中「→」を押す。
- 2 「予約キャンセル」を押す。
- 3 キャンセルして良ければ「はい」を押す。
- 4 「キャンセル」を押す。

電話でキャンセルされる場合は、
下記電話受付へご連絡ください。

電話番号
0940-72-6711

電話予約の受付時間
平日(月~金)9:00-17:00
年末年始12/31~1/3
お盆休み8/13~15は除く

池野・岬エリア 乗降地点/運賃

1 道の駅むなかた

2 くりえいと2丁目

3 サンリブ

4 赤間駅(北口)

【ご利用条件】

- 池野・岬エリア内(赤枠内)であれば、ご自宅や商業施設/病院など自由な場所で乗降して行き来できます。
- 指定エリア外の場所は特定の場所(①②③④)のみ乗降して行き来できます。

※但し、特定の場所から特定の場所への乗降はできません。

■ 料金表		池野・岬エリア内	道の駅むなかた	くりえいと2丁目	サンリブ	赤間駅(北口)
大人	一般	500円	600円	700円	800円	
	割引	400円	500円	600円	700円	
70歳以上の宗像市民 高校生以下障がい者	一般	300円	400円	500円	600円	
	割引	200円	300円	400円	500円	

100円割引

2名以上の乗車で1名当たり100円の割引になります。
※1名だけで乗車の場合でもマイナンバーカードの提示で同じ料金で乗ることができます。

※1: 降車の際に、ふれあいバスカード、学生証、障がい者手帳のご提示により運賃料金が変更となります。
※2: 障がい者介助の方は、1名のみ障がい者様と同じ料金となります。
※3: 未就学児分は無料です。

河東エリア 乗降地点/運賃

1 赤間駅(北口)

2 マルキョウ

3 宗像市役所

4 東郷駅(宗像大社口)

【ご利用条件】

- 河東エリア内(赤枠内)であれば、ご自宅や商業施設/病院など自由な場所で乗降して行き来できます。
- 指定エリア外の場所は特定の場所(①②③④)のみ乗降して行き来できます。

※但し、特定の場所から特定の場所への乗降はできません。

■ 料金表		河東エリア内	赤間駅(北口)	マルキョウ	宗像市役所	東郷駅(宗像大社口)
大人	一般	500円		600円		700円
	割引	400円		500円		600円
70歳以上の宗像市民 高校生以下障がい者	一般	300円		400円		500円
	割引	200円		300円		400円

100円割引

2名以上の乗車で1名当たり100円の割引になります。
※1名だけで乗車の場合でもマイナンバーカードの提示で同じ料金で乗ることができます。

※1: 降車の際に、ふれあいバスカード、学生証、障がい者手帳のご提示により運賃料金が変更となります。
※2: 障がい者介助の方は、1名のみ障がい者様と同じ料金となります。
※3: 未就学児分は無料です。

玄海エリア 乗降地点/運賃



【ご利用条件】

- 玄海エリア内(赤枠内)であれば、ご自宅や商業施設/病院など自由な場所で乗降して行き来できます。
- 指定エリア外の場所は特定の場所(①②③④)のみ乗降して行き来できます。

※但し、特定の場所から特定の場所への乗降はできません。



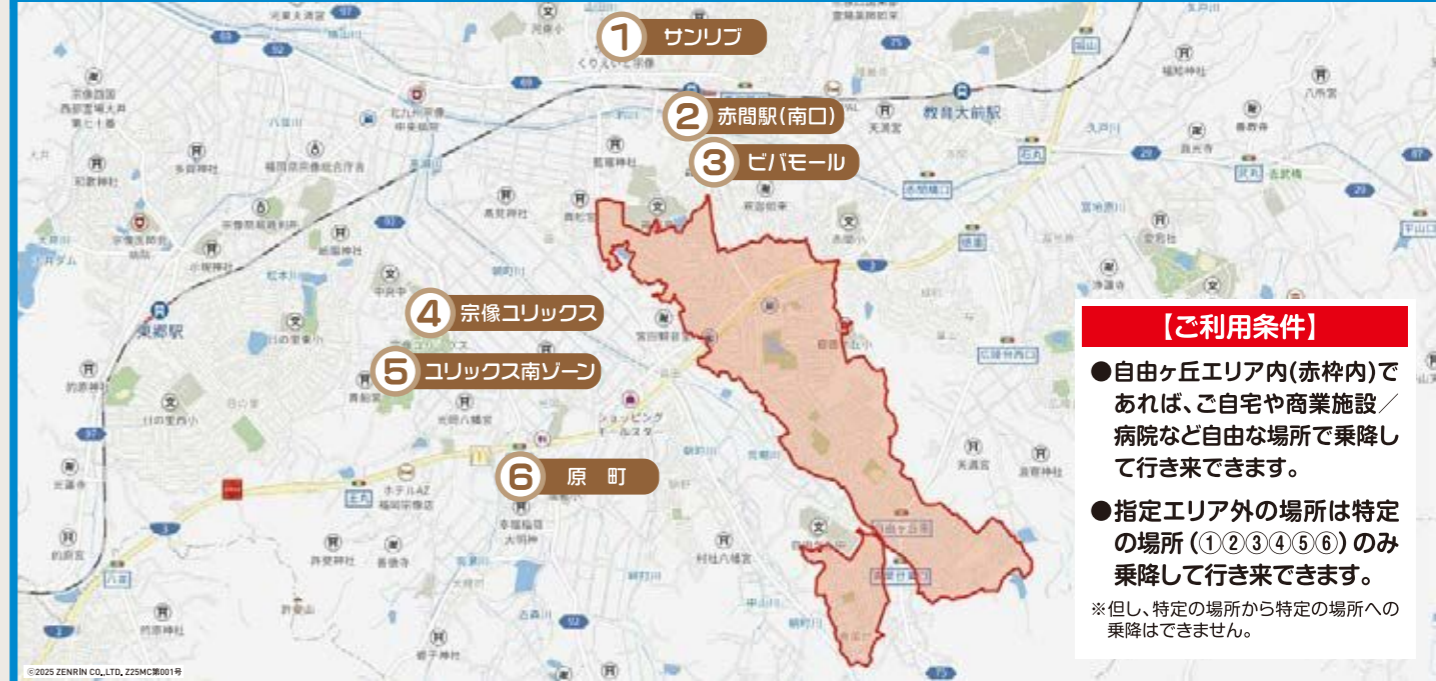
■ 料金表		玄海エリア内	メルキュール	宗像市役所	東郷駅(宗像大社口)	サンリブ
大人	一般	500円	600円	600円	800円	800円
	割引	400円	500円	500円	700円	700円
70歳以上の宗像市民 高校生以下障がい者	一般	300円	400円	400円	600円	600円
	割引	200円	300円	300円	500円	500円

100円割引

2名以上の乗車で1名当たり100円の割引になります。
※1名だけで乗車の場合でもマイナンバーカードの提示で同じ料金で乗ることができます。

※1: 降車の際に、ふれあいバスカード、学生証、障がい者手帳のご提示により運賃料金が変更となります。
※2: 障がい者介助の方は、1名のみ障がい者様と同じ料金となります。
※3: 未就学児分は無料です。

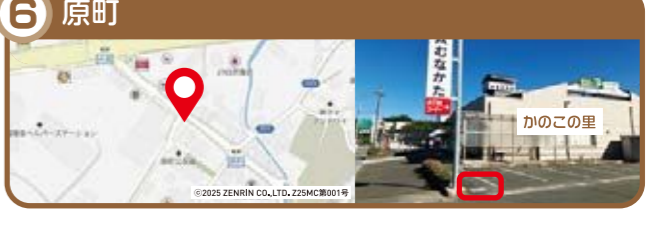
自由ヶ丘エリア 乗降地点/運賃



【ご利用条件】

- 自由ヶ丘エリア内(赤枠内)であれば、ご自宅や商業施設/病院など自由な場所で乗降して行き来できます。
- 指定エリア外の場所は特定の場所(①②③④⑤⑥)のみ乗降して行き来できます。

※但し、特定の場所から特定の場所への乗降はできません。

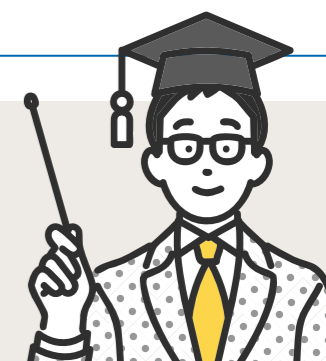


■ 料金表		自由ヶ丘エリア内	赤間駅(南口)	ビバモール	原町	サンリブ	宗像コリックス	コリックス南ゾーン
大人	一般	500円	600円	600円	700円	700円	700円	700円
	割引	400円	500円	500円	600円	600円	600円	600円
70歳以上の宗像市民 高校生以下障がい者	一般	300円	400円	400円	500円	500円	500円	500円
	割引	200円	300円	300円	400円	400円	400円	400円

100円割引

2名以上の乗車で1名当たり100円の割引になります。
※1名だけで乗車の場合でもマイナンバーカードの提示で同じ料金で乗ることができます。

※1: 降車の際に、ふれあいバスカード、学生証、障がい者手帳のご提示により運賃料金が変更となります。
※2: 障がい者介助の方は、1名のみ障がい者様と同じ料金となります。
※3: 未就学児分は無料です。



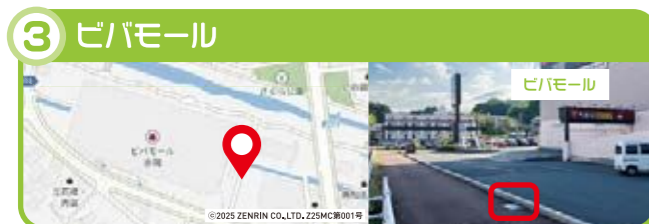
南郷エリア 乗降地点/運賃

① 宗像コリックス
② コリックス南ゾーン
③ ビバモール
④ サンリブ
⑤ 赤間駅(南口)

【ご利用条件】

- 南郷エリア内(赤枠内)であれば、ご自宅や商業施設/病院など自由な場所で乗降して行き来できます。
- 指定エリア外の場所は特定の場所(①②③④⑤)のみ乗降して行き来できます。

※但し、特定の場所から特定の場所への乗降はできません。



■ 料金表		南郷エリア内	宗像コリックス	コリックス南ゾーン	ビバモール	サンリブ	赤間駅(南口)
大人	一般	500円			600円		
	割引	400円			500円		
70歳以上の宗像市民 高校生以下障がい者	一般	300円			400円		
	割引	200円			300円		

100円割引

2名以上の乗車で1名当たり100円の割引になります。
 ※1名だけで乗車の場合でもマイナンバーカードの提示で同じ料金で乗ることができます。

※1: 降車の際に、ふれあいバスカード、学生証、障がい者手帳のご提示により運賃料金が変更となります。
 ※2: 障がい者介助の方は、1名のみ障がい者様と同じ料金となります。
 ※3: 未就学児分は無料です。

宗像版公共ライドシェア「むなりんく」よくある質問

Q 運賃は通常タクシーのように割り勘での支払いもできますか?

A ライドシェアの運賃は、お一人様ごとに運賃がかかります。電車やバスと同じように、お一人様分の運賃となります。(1車両での運賃では無い為、割勘でのお支払いはできません。)

Q 予約しなくても乗車できますか?

A 予約型の乗合サービスの為、乗車には必ず予約が必要となります。予約せずに乗車することはできません。予約されていないお客様は、乗車前に「アプリ」または「電話」にて予約をお願いします。

Q 出発地や目的地には時間ピッタリに車両は来ますか?

A 同じ目的地方面の方を乗合しながら運行する為、乗り合いの組み合わせにより、多少遠回りをすることもありますので、電車への乗継や待ち合わせなどの際には、お時間に余裕を持ってご予約/ご利用下さい。おおよその到着予定時刻は、アプリ/電話受付時にお客様へお伝えしております。

Q 予約した時間に出発地に行けなかった場合はどうなりますか?

A 事前に予約いただいた時間に出発地に不在の場合は、他のお客様への影響が生じる為、自動的にキャンセルとさせていただきます。ご利用が必要な場合は、再度ご予約ください。

Q 予約はいつからいつまでできますか?

A 「今すぐ」車を呼ぶ予約か、乗車便の7日前から「事前予約」が可能です。「事前予約」は、利用したい日時の7日前の7:00から予約ができます。予約が集中している場合、ご希望に添えない場合がありますので予めご了承下さい。

Q 近道など別の道を走行して欲しい場合に運転手に依頼できますか?

A 他のお客様のご予約内容も考慮したルートにて運行している為、計算されたルート以外の道を通る運行は行っておりません。

Q ひとつの予約で何人まで乗車できますか?

A 通常は、車両1台につき3人までの乗り合いにて運行しております。4人家族での乗車など1団体の予約の場合は最大4人まで予約できます。※4人乗車の予約は他のお客様の予約がない時間帯のみに限ります。

Q 割引対象のカードや証明書を忘れました。過去の利用で提示しました。今回も割引できますか?

A 割引適用は、対象のお客様に、ふれあいバスカード、学生証、障がい者手帳、マイナンバーカードをご提示いただいた場合のみとなります。当日お忘れになった場合は、割引することができない為、予めご了承ください。



利用者様からの声をご紹介します。



70代女性

自分の予定に合わせて迎えに来てくれるから、より充実した1日に。

バスの時間に合わせる生活をしてきたから、時間の都合で1日に行ける場所が限られていたけど、1日の時間をより自分の好きなことに充てるできるようになりました。習い事教室や病院の時間に合わせて出発できて、1日に何か所も周れるようになった。



80代男性

普段使いで自宅の前まで来てくれる。

年を取ってからバス停まで歩くのがつらく、外出が減ってしまっていました。家の前まで来てくれるから気軽に出掛けやすくなりました。



70代女性

予約は電話もアプリも一度登録したら、次から簡単にできた。

初めての利用の時だけ登録が必要だったけど、2回目からは自宅に来て!と頼むだけでよくて簡単に予約できた。アプリも自宅や履歴を押すだけでも予約できるから普段使いしています。



40代男性

急にマイカーを家族に使われてもこれからは安心。

朝は妻が子供の送迎でマイカーを使うこともあり、不便な時がありましたが、自分は「むなりんく」を呼んで駅へ乗継し、通勤できました。セカンドカーのように使えます。



70代男性

バス停まで200mくらいの短い距離の利用でも来てくれました。

自宅の周辺は坂道が多く、短い距離でもつらいと感じていましたが、最寄りのバス停までの利用もできて、暑い日や寒い日にバス停でじっと待つ必要もなくなりました。



60代男性

**予約は必要だけど、それ以上にバスより乗りやすく、
楽しし早くて便利だった。**

バスはいろんな人を多く乗せるように走るから、自分の行きたい所に遠回りするのは仕方ないと思っていたけど、「むなりんく」は目的地へスムーズに送迎してくれました。



30代女性

雨の日や荷物が多い日などに使ってます。

普段は自転車通勤ですが、雨の日は、「むなりんく」を使っています。通勤の帰りに買物を頼まれて帰る日も便利でした。



70代男性

**家族に毎回送り迎えを頼むのは気が引けていたけど、
これなら自分だけで気軽にお出かけできる。**

免許返納後は、マイカー移動からバス移動の生活に慣れず、急に自由が無くなったような気がして落ち込んでいたけど、「むなりんく」なら、好きな時に呼べるからマイカーのように使えて助かっています。