



世界遺産CITY  
**宗像**  
Sacred Island of Okinoshima and  
Associated Sites in the Munakata Region

# むなかた タウンプレス

2018  
平成30年  
**4/15**  
No.362



願いを胸に  
鎮国寺の  
火渡り柴灯大護摩供

●日時 4月28日(土) ●場所 鎮国寺  
▽不動明王の御開帳 午前10時～午後4時  
▽火渡り神事 午後1時～同2時30分

秘仏身代り不動明王立像の年に一度の御開帳日。護摩堂では法要が営まれ、境内の洗心公園にある不動明王尊前では、火渡り神事がおこなわれます。護摩壇に火が入れられると、立ち昇る白煙は龍のようで圧巻。読経と太鼓の音が響く中、

参詣者たちの願い事を書いた護摩木が投げ入れられます。火が収まると、修験者たちが素足で炭の上を渡り、一般の参詣者たちが続き、無病息災を祈ります。多くの参詣者が訪れる鎮国寺の柴灯大護摩供は、70年余り続く宗像の春の伝統行事です。

## 花と祈願の寺

鎮国寺は「花の寺」とも呼ばれる寺院です。柴灯大護摩供が奉修される時期は、ツツジやシヤクナゲ、シヤガなどが見頃

です。また四季を通して、ウメ、サクラ、アジサイ、ハス、モミジなどが美しく、境内を訪れた人々を楽しませてくれます。

## 鎮国寺の歴史

弘法大師空海は、大同元(806)年、唐から帰朝すると宗像大社に礼参します。瑞雲棚引く屏風山の岩窟(現在の奥の院)にて、「この地こそは鎮護国家を祈る根本道場たる霊地」との導きから鎮国寺と名付け開山したと伝わっています。慶安3(1650)年に再建され

た本堂には宗像五社(宗像三女神、許斐権現、織幡明神)の本地仏がまつられています。  
\*柴灯大護摩供当日は、東郷駅と宗像大社(臨時駐車場)からシャトルバスの運行あり

☎(62)0111  
▽秘書政策課広報報道担当  
☎(36)1055

## 春の観光プロモーション 好評開催中!

宗像の観光スポットや、毎年人気の「宗像とくとくチケット」などを紹介した無料の観光ガイドブック「むなタビ」。家族や友人を誘って、見どころいっぱい

いの春の宗像を満喫してみませんか。【詳細記事8ページ】  
▽宗像観光情報コーナー(道の駅むなかた内) ☎(62)3811  
▽商工観光課 ☎(36)0037

### 今号の主な内容

- 宗像市職員募集&先輩職員との座談会.....②
- 古道から見える世界「古道さんぽ」.....③
- 屋外活動時はクモやダニに注意を！.....④
- 市スポーツサポートセンター・4月スタート.....⑤
- 男女共同参画推進センターってどんなところ?.....⑦

### 宗像市公式ホームページ

<http://www.city.munakata.lg.jp/>  
宗像市公式フェイスブック  
<https://www.facebook.com/munakata.city>

むなかたタウンプレスは、常用漢字と新聞用字用語集を基本に、市独自の用字用語を定めて編集しています。また、市民のみなさんの居住地は、コミュニティ地区名で表記しています。



### 人のうごき

(平成30年3月末日現在)	(平成30年3月中の異動数)
▽人口=97,028	▽転入=790
▽世帯=42,156	▽転出=949
▽男性=46,331	▽出生=69
▽女性=50,697	▽死亡=71

発行：宗像市 〒811-3492 福岡県宗像市東郷1-1-1  
代表：☎0940(36)1121 FAX0940(37)1242



## 市職員の4月1日付人事異動 問 人事課 ☎(36)5051

掲載は課長級以上で、カッコ内は前任を表記しています。

### 【部長級】

▶ 議会事務局長/ 柚木寿義 (議事調査課長) ▶ 総務部長/ 河野克也 (都市戦略室長兼秘書政策課長) ▶ 総務部危機管理交通担当部長/ 大隈義仁 (総務部理事 (宗像地区消防本部)) ▶ 経営企画部長/ 長谷川勝憲 (秘書政策課長) ▶ 経営企画部理事 (宗像地区事務組合) / 力丸英次 (人事課長) ▶ 市民協働環境部文化スポーツ担当部長/ 磯部輝美 (市民協働環境部文化スポーツ担当部長兼文化スポーツ課長) ▶ 市民協働環境部理事 (宗像ユリックス) / 吉川弘達 (経営企画課長) ▶ 健康福祉部保険医療担当部長/ 中村秀治 (健康福祉部保険医療担当部長兼介護保険課長) ▶ 都市建設部都市再生担当部長/ 中村時広 (経営企画部世界遺産登録担当部長) ▶ 会計管理者/ 北原一臣 (総務課長兼消費生活センター所長)

### 【課長級】

▶ 議事調査課長/ 楠芳哉 (税務課長) ▶ 総務課長兼消費生活センター所長/ 徳永淳 (経営企画課世界遺産登録推進室長) ▶ 人事課長/ 高崎浩 (地域安全課長) ▶ 秘書政策課長/ 立花裕二 (経営企画課行政改革係長) ▶ 地域安全課長/ 田中純 (地域安全課地域安全係長) ▶ 経営企画課長/ 中村博二 (秘書政策課秘書政策係長) ▶ 税務課長/ 村上治彦 (子ども育成課長) ▶ 文化スポーツ課長/ 古沢昭一 (文化スポーツ課参事) ▶ 世界遺産課長兼活用係長/ 高倉庸輔 (経営企画課世界遺産登録推進室主幹) ▶ 介護保険課長/ 吉武修 (水産振興課長) ▶ 高齢者支援課地域包括支援センター所長/ 織戸信文 (国保医療課主幹兼後期高齢者医療係長) ▶ 都市再生課長兼都市再生係長/ 内田忠治 (都市計画課企画主査 (国土交通省)) ▶ 下水道課長/ 吉田和弘 (下水道課長兼事業係長) ▶ 農業振興課長/ 寺尾寧 (農業振興課振興係長) ▶ 水産振興課長/ 西島彰尚 (建築課主幹兼建築係長) ▶ 会計課長/ 権田直樹 (会計課長兼審査係長) ▶ 子ども育成課長/ 早川靖彦 (子ども育成課主幹兼幼児教育係長) ▶ 子ども支援課長兼適応指導係長/ 八木直行 (子ども家庭課発達支援センター所長) ▶ 子ども家庭課長/ 早川ちさと (契約検査課主幹兼契約係長) ▶ 総務課参事/ 川口貴史 (市民課主幹兼市民係長) ▶ 財政課参事兼ふるさと寄附係長/ 花田達也 (財政課主幹兼ふるさと寄附係長) ▶ 健康課参事兼健康推進係長/ 西川美樹 (子ども家庭課主幹兼子ども保健係長) ▶ 商工観光課参事/ 落合隆博 (秘書政策課参事) ▶ 農業委員会事務局参事兼農地係長/ 田志稚加由 (商工観光課参事 (大島地島振興・世界遺産特命)) ▶ 教育政策課指導主事/ 村上暢崇 (県教育委員会)

### ●3月31日付退職者

▶ 岩佐芳弘 (議会事務局長) ▶ 石松豊幸 (総務部長) ▶ 福崎常喜 (経営企画部長) ▶ 花田勝信 (経営企画部理事 (宗像地区事務組合)) ▶ 古川博章 (市民協働環境部理事 (宗像ユリックス)) ▶ 岡田光晴 (会計管理者) ▶ 下垣俊一 (高齢者支援課地域包括支援センター所長) ▶ 中村慈宏 (農業振興課長) ▶ 中村修 (子ども家庭課長) ▶ 薄伸也 (子ども育成課社会教育指導主事) ▶ 守浩一郎 (教育政策課指導主事)

市長ブログ

**世界遺産登録記念**  
東京シンポジウムを  
2月17日に東京で開催しました

昨年7月ユネスコ世界文化遺産登録後初のシンポジウムには、約800人の参加があり、本遺産への関心の深さがうかがえました。講演・座談会では、構成資産の価値や歴史的背景などの討論、未来に向けた決意表明があり、私も資産の保全・保護、世界に向けて価値を知ってもらうための情報発信しなければと、思いを新たにしました。市民のみなさんも、世界遺産があるまちという誇りを持ち、将来にわたって資産を守り伝えていく義務があるということを、ぜひ理解していただきたいと思っています。

(宗像市長・谷井博美)

\* 市長ブログは、市HPでも紹介しています

☎ 秘書政策課秘書担当 ☎(36)0890

## 宗像市職員募集&先輩職員との座談会

# 魅力あるまちづくりに あなたが必要です

### ◆市職員募集

平成31年4月1日(月)に採用する市職員を募集します。

魅力あるまちづくりを進めるため、市では多様な人材を求めています。民間企業経験などのある人材を募集する「元気な職員枠」、チャレンジ精神を持った人材を募集する「チャレンジ枠」などを本年度も実施します。特別な公務員試験対策は不要で、民間企業などで利用されている適性試験や面接などで選考します。熱い思いを持った多くのみなさんの応募を待っています。

\* 募集要項は、窓口(本館2階)で入手か、市HP → 「市政情報」 → 「人事・職員採用」 → 「平成30年度宗像市職員採用試験案内」で確認を



平成30年度宗像市職員採用試験案内QRコード

### ◆先輩職員との座談会

市では、市職員採用試験説明会を実施します。当日は説明会の中で、先輩職員との座談会を設けます。「まちづくりって何をするんだろう」「市役所に入ったら実際にどんなふうにくの？」など、みなさんの疑問に先輩職員たちが答えます。

\* 説明会への参加の有無が採用試験に影響することはありません  
 期 5月26日(土) 13:00 ~ 15:00 (座談会は1時間程度)  
 所 市役所北館1階・103会議室  
 対 平成30年度宗像市職員採用試験の受験を考えている人  
 定 先着100人 ☑ 5月24日(木) 17:00まで  
 申 市HP → 「市政情報」 → 「人事・職員採用」 → 「市職員採用試験説明会」の申込フォームで申し込む

☎ 人事課 ☎(36)5051

【試験区分・採用予定人員など】

試験区分	採用予定人数	受験資格
一般行政A	4人程度	平成4年4月2日から平成13年4月1日までに生まれた人
一般行政B (チャレンジ枠)	4人程度	平成4年4月2日から平成11年4月1日までに生まれた人
一般行政C (元気な職員枠)	5人程度	昭和59年4月2日から平成11年4月1日までに生まれた人
一般行政D (身体障がい者枠)	1人程度	昭和59年4月2日から平成13年4月1日までに生まれた人

【第一次試験日・場所など】

試験区分	受付期間	第一次試験	
		日時	場所
一般行政B	5月25日(金)~6月25日(月)	7月2日(月)~同23日(月)	SPIテストセンター
一般行政C	7月6日(金)~8月10日(金)	8月27日(月)~9月18日(火)	
一般行政A・D			9月16日(日)

(広告)

## 医王院 宗像聖地霊園

宗像市認可霊園 宗像大社高宮祭場横

当霊園は宗旨、宗派を一切問いません。承継者がいない方でも安心して申し込みます。

●所在地: 福岡県宗像市田島2211番地 ●交通: 西鉄・宗像大社前バス停徒歩10分 ●経営許可番号: 18宗環第86号

お申し込みお問い合わせは  
☎0940-62-1566

**墓地+墓石+施工一式**  
※管理費・消費税も全て込み価格

1.8㎡  
1,191,000円~

2.35㎡  
1,875,000円~

3.3㎡  
2,256,000円~

ご案内図



広告申し込みQRコード





そのふもとを縫うように今はほとんど使われなくなった古道(里道)があります。日本海側の海女発祥地ともいわれる

宗像を代表する連山に四塚があります。福岡教育大学から鐘崎漁港にかけて、城山、金山、孔大寺山、湯川山と連なります。宗像市と岡垣町との間にあり、地理的にも歴史的にも、宗像の背骨を形づくってきました。



## 古道さんぽ 古道から見える世界

鐘崎と、人と物の集積地でもあった唐津街道の赤間宿を結ぶその道は、全長約18キロ。いにしえから「鐘崎の漁村で水揚げされた魚を担いだ」「行商人が歩いた魚の道」「生活の道」であったと伝えられています。



「古道さんぽ」では、さまざまな道を歩むことで地元のみなさんの声に耳を傾け、地域の「あるもの探し」を進めながら、宗像に眠る地域資源を少しでもみなさんに紹介できればと思っています。

☎(36)0037  
岡商工観光課



## 宗像市消費生活センター 転ばぬ先の杖

☎(33)5454



## 新生活を始める若者を狙う 悪質商法に気を付けて!

新生活が始まるこの時期、若者を狙った悪質商法が増加しトラブルになる危険性が高くなるようです。また、インターネットで知り合った人に勧誘されトラブルになるケースも増えています。今回は新生活のスタート時に巻き込まれやすくなるトラブルを紹介します。

### ◆事例1

スマートフォンで健康飲料のモニターに申し込んだが、定期購入になっていて解約できない(20歳代・女性)。

### ◆事例2

ネットで知り合った人から「簡単に稼げる話がある。会員になり、知り合いを勧誘すれば、その紹介料でもうかる」と言われたが、本当だろうか(20歳代・男性)。

### ◆アドバイス

▶事例1＝通信販売にはクーリング・オフ制度(\*)はありません。業者が決めた「返品等に関する条件」に従うことになります。業者のホームページには定期購入であり4回の継続購入が条件と書いてありました。注文する前には、これらの条件を確認し、また、解約の条件なども確認するようにしましょう

▶事例2＝マルチ商法と呼ばれる手口で、特定商取引法で規制されています。クーリング・オフは可能ですが、慎重に契約しましょう。

\*訪問販売や電話勧誘販売など特定の取り引きで契約した場合、一定期間内であれば無条件で契約を解除できる制度のこと

いずれの事例でも、トラブルを回避するためには契約前に内容を確認し、急がされても慌てずに他の商品やサービスと比較検討しましょう。少しでもおかしいなと思うときは、一人で悩まず、信頼できる人が、消費生活センターに相談してください。



開催期間 4月23日(月)～5月12日(土)

## 今年の標語は 「ばじまるよ! 本のカーニバル」



こどもの読書週間は「子どもたちにもっと本を!」という思いから始まった取り組みです。この機会に大人も子どもの読書の大切さを考えてみてください。



### おはなし会 スペシャル

市民図書館では、こどもの読書週間に「おはなし会スペシャル」を開催します。おはなしボランティアのみなさんが、わらべうた、読み聞かせ、紙芝居などを下記の日程で行います。ぜひ参加してください。

0歳児向き

1歳児向き

2～5歳児向き

5月10日(木)

4月27日(金)

11:00～、13:30～  
担当団体「ととけっこう」

11:00～担当団体「おはなしあね!」  
13:30～担当団体「お話げんかい」

所 メイトム宗像・えほんのへや 無料 市民図書館 ☎(37)1321



楽しいおはなし会では  
みんな夢中になります

(広告)

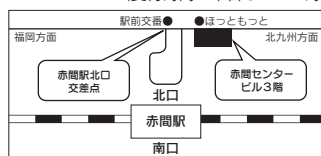
障がい者のトータルライフパートナー  
**株式会社 ゆり庵**  
住まい・生活・仕事・相談・児童  
TEL 0940-36-9138

## 弁護士法人奔流 法律事務所宗像オフィス

◇初回相談(予約制・1時間)無料◇ 相談予約 ☎0940(34)1110 (受付時間・平日9～17時)

当事務所では、男女2名の弁護士が、一般民事、家事(相続・離婚等)、交通事故、医療事故、建築紛争、労働、行政、刑事弁護、犯罪被害、成年後見、遺言、債務整理、過払金回収、その他、あらゆる法律問題に対応いたします。

宗像市赤間駅前1丁目4番7号  
赤間センタービル3階(JR赤間駅北口)  
所属弁護士 小出真実・高本稔久(福岡県弁護士会所属)



### <5月の休日相談実施日>

5月26日(土曜)の13時～16時まで、休日相談を実施いたします。相談時間は各1時間で、3名様まで受け付けております。平日に時間がとれない方、ぜひ、ご利用ください。前日の17時までにご予約をお願いします。

なお、上記日時に限らず、平日の相談は、随時お受けしております。



市では、市広報紙、公式ホームページに掲載する有料広告を募集しています。詳細は、市HPで確認できます。

岡秘書政策課広報報道担当 ☎0940(36)1055



広告申し込み  
QRコード



## 光化学スモッグ、PM2.5、黄砂に注意

光化学オキシダント(スモッグ)や微小粒子状物質(PM2.5)の濃度や値が高くなると、目がチカチカしたり喉が痛くなったり、ぜんそくの悪化など健康への影響が懸念されます。8月にかけて、特に、日差しが強く気温が高い、風の弱い日に濃度が高くなる傾向があります。遠くの山や建物がいつもより見えにくいなど、もやのかかったような視界の悪い日には、十分注意が必要です。

### ●光化学スモッグの注意報発令時

市の緊急情報伝達システム(メール、ファクスなど)、広報車でのお知らせ、学校やコミセンなどへ連絡します。



### ●PM2.5に関する注意喚起時

当日の8:00ごろか13:00ごろに、市緊急情報伝達システム(メール、ファクスなど)でお知らせします。

\*PM2.5の値が2時間連続して50マイクロg/m<sup>3</sup>以下に改善した場合、注意喚起が解除されます

### ●注意喚起が発令されたときの対応

- ▶外出や外での作業、運動は、できるだけひかえましょう
- ▶換気や窓の開閉を最小限にし、屋内への外気の侵入をできるだけ少なくしましょう
- ▶症状がひどいときや息苦しさを感ずるときなどは、医師の診察を受けましょう

### ●光化学スモッグ、PM2.5の速報値を公表

県の大気環境状況 <http://www.fihes.pref.fukuoka.jp/taiki-new/Jiho/OyWbJiho01.htm> で、市を含む県内各測定地点の測定結果(速報値)を公表しています。

### ●黄砂に注意

4、5月は、黄砂も多く飛んできます。気象庁の黄砂情報提供 <http://www.data.jma.go.jp/gmd/env/kosateikyuu/kosa.html> で、飛んできている時間、量などが常時確認できます。ぜひ活用してください。

問 環境課 ☎(36)1421

## 屋外活動時はクモやダニに注意を!

ここ数年、新聞などで、「セアカゴケグモ」や「マダニ」による被害が報道されています。

### ●屋外で活動するときの注意点

- ▶見つけても、素手で触らないようにしましょう
- ▶屋外で作業するときは、長袖、長ズボン、長靴、軍手などを着用し、首にタオルを巻くなどして、肌の露出を避けましょう
- ▶野山から帰って来たら、肌や衣服についていないか確認しましょう
- ▶「セアカゴケグモ」は、日当たりが良い場所にある人工建造物のすきまや内部を好むため、屋外に置いているサンダルを履いたときの事故が報告されています。屋外に置きっぱなしのサンダルを履く場合は、十分注意しましょう

### ●かまれたときの症状と対処方法

#### ▶セアカゴケグモ

かまれると針で刺されたような痛みを感じ、その後、多くの場合、かまれた部分の周りが腫れて赤くなります。重症化すると、強い痛みを感じたり、発汗、発熱などが現れたりする場合があります。かまれたら、温水や石けん水で傷口を洗い、すみやかに医療機関を受診してください。



#### ▶マダニ

かまれても痛みがなく、気付かない場合もあります。かまれると、あごが皮膚にしっかり食い込み、簡単には取れません。無理に引っ張ると、あごの部分だけ、皮膚に残って化膿することがあるため、医療機関(皮膚科)で取ってもらいましょう。また、中には、感染症ウイルスなどを媒介するものもいます。かまれたら、数週間程度は体調の変化に注意し、発熱などの症状が出たら、医療機関を受診してください。



問 環境課 ☎(36)1421

## 草刈りの有償ボランティア募集

市では、釣川堤防の草刈りを有償ボランティアで実施するグループを募集します。

期 年2回(6~7月、9~10月ごろ)

所 釣川本流堤防(太郎坊橋~東郷橋)

\*草刈り面積は1グループ1,000㎡以上(面積は協議し、市が決定)

対 市内のグループ(傷害保険は各団体で加入を)

料 1回1㎡当り20円(税込)以内

日 5月1日(火)

申 所定の用紙を環境課(西館2階)へ提出

\*用紙は同課窓口か、市HP → 「暮らし・手続き」 → 「暮らし・環境」 → 「環境保全・温暖化対策」からダウンロード可

問 環境課 ☎(36)1421



## 緑のカーテンを植えませんか

朝顔やゴーヤなどのツル植物で作る緑のカーテンは、日射の熱エネルギーを約80%カット。遮熱ガラス(約60%)や、すだれ(約40~60%)に比べて高い遮熱効果があります。4~5月に種を植えると7月に花を咲かせます。今年の夏は、緑のカーテンで涼しく過ごしてみませんか。



見た目もさわやかで暑さも和らぎます

### グリーンカーテン・省エネ講座を開催

ゴーヤを中心としたグリーンカーテンの育て方とエコファミリーの取り組みを紹介。参加者にはゴーヤの苗を2つプレゼント。期 5月9日(水) 10:00~12:00  
所 市役所北館・103 B会議室

●講師=宿理英彦さん(古賀市緑のまちづくりの会)、田中博之さん(葉山ヘルスケア・省エネ共和国)

定 先着30人 日 4月27日(金)

申 問 環境課 ☎(36)1421



(広告)

## インドアテニススクール 入会キャンペーン中

5月20日(日)迄に申し込みされる場合は、入会金2,160円が無料になります! テニス用品準備金、10,000円分の商品券を進呈!

◇お客様のニーズに合わせた様々なクラスをご用意しています。

- ・初心者特別割引クラス
- ・悠悠クラス
- ・トーナメントクラス
- ・キッズクラス
- ・ジュニアクラス
- ・中高生クラス
- ・ジュニア選手クラス

他

◇キッズ・ジュニアテニススクール (全九州ジュニアテニス選手権大会2017) 14歳以下女子シングルス優勝 中川原選手(選手コース在籍) 市内送迎バス運行中

- ・月~金曜日迄の平日限定。
- ・コース、時間の詳細はお問い合わせください。

無料体験受付中!

レンタルラケット  
シューズ  
無料貸し出し!



グローバルアリーナ

〒811-4153 福岡県宗像市吉留46-1  
<http://g-arena.com>

電話 0940-33-9680 (テニスコート直通)

【中・高生の居場所づくり】昼食作り、卓球、ネイルチップ、漫画本、手芸キット、ボードゲームなどで自由な時間を過ごしませんか。

期 毎月第4日曜日 10:00~17:00 所 発達支援センター(メイトム宗像・別館) 対 市に在住の中学生と高校生 料 無料 問 子ども育成課 ☎(36)1214



# 4月からスタート! 宗像市スポーツ サポートセンター

市では「宗像市スポーツ推進計画」に基づき、4月から宗像市スポーツサポートセンターを開設しました。市民体育館内では、交流ホールの改修と、多目的室の増築が完了。今回、リニューアルした各施設を紹介します。

4月からの新生活、市民体育館でさわやかな汗を流しながら、生き生きとした健康生活を送りましょう。

## ●交流ホール

段差を無くしバリアフリーとなった交流スペースは、市民のみなさんが利用できる場所として開放しています。

また、同ホールには体組成計や血圧計などを設置。自由に使用できるので、健康づくりにぜひ活用してください。体組成計や血圧計を使った体力測定や、健康づくりのイベントも行う予定です。



体組成計で  
気軽に  
測定してね!

明るく広々とした交流ホール

## ●多目的室

市民のみなさんが利用できる教室を順次開講していきます。運動をあまりしない人でも気軽に参加できるエクササイズの教室などを開講予定。また、市のスポーツ指導者向けの講習会や、子どもたちへの体力向上イベントも計画しています。お楽しみに。

市内のスポーツ資産を有効活用し、市民のみなさんがスポーツを身近に感じられる同センター。健康増進の取り組みや、今後開催されるイベントなどに気軽に参加・利用してください。

\* 詳細は宗像市スポーツサポートセンター HP <http://munakata-sports.com/> で確認を

☎宗像市スポーツサポートセンター ☎(72) 1112

(広告)



# 誕生祭 大漁祈願祭

うみんぐ大島は、4月で開業8年目を迎えます。これを記念した「誕生祭」と、新年度の大漁と安全を祈願する「大漁祈願祭」を開催します。ぜひ参加してください。



防波堤釣りの様子

期 4月29日(日・祝)

所 うみんぐ大島

【防波堤釣り】

定 先着 100 人 料 マ大人 = 610 円 マ小人 = 300 円

\* 防波堤用サビキ釣りセット(エサ付き)の無料貸し出しあり

【イベント内容】

▶大漁祈願祭 9:30 ~ ▶稚魚放流 13:00 ~ ▶抽選会 13:30 ~

\* おにぎり弁当(380円)、幕の内弁当(600円)あり。4月25日(水)までに事前申込必要 田 園 うみんぐ大島 ☎(72) 2361 \* 火曜日は休み

うみんぐ大島は、施設内に釣堀や防波堤釣場があり、手ぶらで来場しても釣りが楽しめます。シーカヤックや磯観察なども人気の、海洋体験施設です。

\* 詳細は、うみんぐ大島 HP <http://umi-ing.com/index.cgi> で確認を



うみんぐ大島  
QRコード

## 目からうろこの介護方法を学ぼう

### 日本赤十字九州国際看護大学 2018前期公開講座受講生募集

市と連携をしている同大学で、介護する人も介護される人も心地の良い方法を学べます。

期 6月2日(土) 10:00 ~ 12:00

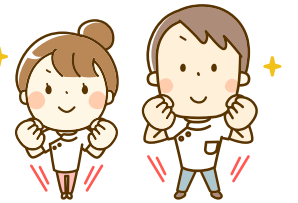
所 同大学・看護学実習室2(実習棟4階)

定 先着 12 人 料 無料 \* 動きやすい服装で参加を(スカート不可)

☎ 5月25日(金)

田 園 ▶同大学地域連携室 ☎(35) 7005

▶同大学 HP <https://www.jrckicn.ac.jp>



## 子育て中の保護者のみなさんへ

### 宗像市 赤ちゃんの駅 Baby Station

市では、乳幼児がいる家庭の子育て支援の取り組みとして、外出中に授乳やオムツ替えなどで立ち寄ることができる施設を「赤ちゃんの駅」として登録しています。市役所、メイトム宗像、宗像ユリックス、大島交流館や各コミセンなどの公共施設、他にも多くの登録があります。

各施設の「赤ちゃんの駅」には、目印となるシンボルマーク(ステッカー)を掲示しています。利用できる日時は各施設で異なるので、詳細は、市 HP →「むむハグ。」→「目的でさがす」→「お出かけ」で確認してください。



シンボルマーク  
(ステッカー)

☎子ども育成課 ☎(36) 1214

## 九州電力グループ

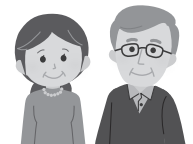
### 介護付有料老人ホーム

# 九電ケアタウン

## 見学・相談会開催中!

充実したサポート体制

- 24時間スタッフ配置
- 看取りまで安心した暮らし
- 充実した食事・イベント



見学・相談会ご希望の方は、事前に電話にてお申込み下さい。

☎0120-290-873

## 九電ケアタウンで始まるセカンドライフ



※土地所有権: (株)キューン

住所/〒811-3214 福岡県福津市花見が丘3丁目28番2号  
ホームページを更新しました。九電ケアタウン 検索



## 情報ステーション

詳細は各問い合わせ先へ



申込方法  
応募事項

電話以外での申込は、次の①～④を明記してください。①催し名・コースなど②〒番号・住所③氏名④電話番号

## お知らせ・募集

### 生ごみ堆肥化講座

【基礎講座】期所申①5月10日(木)河東コミセン ☎(35)1837 ②同16日(水)吉武コミセン ☎(32)5904 ③同25日(金)赤間西コミセン ☎(38)9506 \*ダンボールコンポストセットをプレゼント(年間1世帯1セット限り)  
 \*①は託児あり。5月2日(水)までに申込を【ダンボールコンポストのつどい】さまざまな相談を受付期所問5月9日(水)河東コミセン ☎(35)1837 \*事前申込不要  
 \*講座・つどいの時間はいずれも10:00～11:30  
 問環境課 ☎(36)1421



## イベント



### 「歩こう会」南郷地区／宗生寺花まつり(約6.5km)

期5月6日(日)／集合=9:00(南郷コミセン)、終了=12:30 \*雨天中止。当日実施の有無は、8:30以降に問い合わせを\*水筒・タオル・帽子を持参し、歩きやすい靴・服装で参加を  
 問南郷地区コミュニティ ☎(36)3465

### 高校ラグビー世界一決定戦&ラグビーパーク「サニックスワールドラグビーユース交流会2018」開催

期4月28日(土)～5月5日(土・祝)  
 \*4月30日(月・振休)、5月3日(木・祝)は休養日所グローバルアリーナ(吉留)  
 問グローバルアリーナ ☎(33)8400

SEA ROAD MUSEUM  
海の道むなかた館

ゴールデンウィーク  
特別体験学習

同館では、ゴールデンウィークに楽しい体験学習を用意しています。友達や家族と一緒に、海の道むなかた館へ遊びに来てください。  
 期5月3日(木・祝)～同6日(日)  
 \*詳細は同館HP <http://searoad.city.munakata.lg.jp> で確認を  
 問同館 ☎(62)2600

体験が人気の  
まが玉作りも  
体たが作りも

## まちの伝言板

詳細は各問い合わせ先へ



### 総務省と県が実施する労働力調査に協力を

同調査は、わが国の失業率や雇用の実態を明らかにする重要な統計調査です。調査員がみなさんの自宅に訪問したときは、調査への回答に協力をお願いします。

問県調査統計課 ☎092(643)3186

### 生活習慣病の予防と早期発見・治療 「後期高齢者の健康診査」 4月下旬以降に受診票を送付します

●受診期間=4月下旬～平成31年3月31日(日) 対県後期高齢者医療制度の被保険者(条件あり) 料500円●受診方法=同診査実施の医療機関で、個別に予約(被保険者証、受診票の持参を) 問県後期高齢者医療広域連合お問い合わせセンター ☎092(651)3111 \*市内各コミセン、メイトム宗像で実施している住民健診でも受診可。詳細は市健康課 ☎(36)1187

### 必要な知識と技術の習得を目指す 「福岡県要約筆記者養成講座」

期6月開講所クローバープラザ(春日市) 対平成30年4月1日現在18歳以上の県民で、県内で要約筆記者としての活動を希望する人 定先着40人程度 料無料(別途テキスト代必要)  
 5月11日(金) 申問社会福祉法人福岡県聴

覚障害者協会 ☎092(582)2414 F 092(582)2419 \*受付は火～日曜日の9:00～17:00

### 「社会保険労務士による年金相談」 年金受給関連、年金裁定請求受付など

期所毎月第1・3水曜日9:30～16:20／宗像市役所内会議室(福津市会場もあり)  
 \*祝日・年末年始を除く。事前申込必要  
 申問東福岡年金事務所 ☎092(651)7967

### 認知症の人と家族、地域の人らの居場所 「オレンジカフェ in メイトム」

期4月27日(金)10:00～12:00  
 所メイトム宗像・結工房 料100円  
 ●福祉ボランティア団体「にじいろぼけっと」が実施。専門職員による相談コーナーもあり  
 問宗像市社会福祉協議会 ☎(37)1300

### 「紙飛行機・凧・紙折り飛行機・竹とんぼ」 を自分で作って外で元気に遊びましょう!

期4月28日(土)、同29日(日・祝)10:00～12:00 所いせきんぐ宗像・寄合い処 料150～500円 対開催日の2日前まで 申問日本紙飛行機協会宗像支部(堀) ☎090(4426)2162  
 \*グループの場合、ルックルック講座で申込可

### 宗寿園5月のイベント情報

期▶舞踊=8日(火)、9日(水)、12日(土)、17日(木)、18日(金)、21日(月)、22日(火)、26日(土)▶囲碁=11日(金)

▶剣舞=25日(金) 問同園 ☎(33)2761

### ①五社中民謡公演②一般参加者募集

①期5月13日(日)10:30～15:00 所宗寿園／②定先着20人 対5月8日(火)／  
 ①②料無料\*市・市教育委員会後援 申問民謡協会事務局(浜田) ☎080(5260)3938

### アフリカへ「昼の日差しや 夜の寒さをしのぐ」毛布提供、 送料(1口1,000円)の協力を

対5月31日(木)\*送料のみの協力も可  
 申問明るい社会づくり運動推進協議会(荒牧) ☎(36)2258

### 「せごどん、早川勇、晋作」出光良治講演 3人と龍馬の動静、五卿赤間滞在など

期5月6日(日)17:30 所街道の駅 赤馬館  
 料500円\*主催は「歩く唐津街道」  
 申問同館 ☎(35)4128

### 県の施策・制度について意見と提案をする 「県政モニター」募集

期委嘱日～平成31年3月末 対4月1日現在18歳以上の県民で、インターネット利用とメールの送受信ができる人 定400人  
 対5月31日(木) 申問県HP <http://www.pref.fukuoka.lg.jp>、✉monitor@pref.fukuoka.lg.jp 問県民情報広報課 ☎092(643)3103

(広告)

好評発売中!

## 広告主を募集 広報紙とホームページ

市では、平成18年10月から市の広報紙とホームページに有料広告を掲載しています。あなたも広告を出してみませんか。

●広告の規格と掲載料(この他にも1/3ページ、1/2ページ、1ページの規格があります)

規格	広告の大きさ	料金(1枠1回につき)	色数
1号	縦 5.9cm 横 12cm	1枠当たり 20,000円	白黒1色
2号	縦 5.9cm 横 24cm	1枠当たり 36,000円	白黒1色

\*1年間に12号以上掲載を希望する場合は10%、6号以上掲載を希望する場合は5%を掲載料から割引引き

●締め切りは掲載希望号の2カ月前

規格	料金(1枠1カ月につき)
天地 縦 50ピクセル 左右 横 160ピクセル データ容量 20キロバイト以内 形式 Jpeg、Gif形式のいずれかでALT属性テキストデータ、全角20文字以下	トップページ 15,000円

市では今後、印刷物などにも有料広告を掲載し、歳入の確保に努めていく予定です。みなさまの理解と協力をお願いします。



■問い合わせ先  
秘書政策課広報報道担当 ☎(36)1055

## 個室・2人部屋 入居者募集

●施設概要/2人部屋3室(夫婦、親子、兄弟姉妹など三親等以内) 個室24室  
ゆったりしたお風呂に3食バランスのとれた食事をご提供

●費用/入居一時金は一切必要ございません

月々の費用 8.5万円～13.7万円

収入(年金)により公的な補助金額が変わります。

費用は食事代・水光熱費等すべて含まれます。

●入居基準/年齢60歳以上の自立した生活が可能な方

社会福祉法人 柏芳会記念福祉事業会

ケアハウスはまゆう 宗像市神湊118番地2

☎0940-62-4398 ケアポート玄海併設



ケアハウスとは、老人福祉法に基づき居住施設で60歳以上の高齢者が自立して生活できるように配慮された食事付きの賃貸住宅です。

ありがとう 感謝の気持ち 伝えよう(成松琴音・日の里東小6年)  
 だれとでも 手と手をつなぎ 助け合おう(林佳佑・河東小6年)

水をやろう 自らの花と みんなの花(木本翔太・河東西小6年)  
 ありがたい 生きていることの 喜びよ(今泉穂香・赤間西小6年)



## 男女共同参画だより メッセージ

問い合わせ先 男女共同参画推進課 ☎(36)0048 FAX(36)0320  
男女共同参画推進センター「ゆい」 ☎(36)0250 FAX(36)0269

メイトム宗像で開催する講座には  
無料の託児（市民のみ）もあります。  
みなさんの参加を待っています。

# 男女共同参画推進センターって どんなところ？

メイトム宗像内にある宗像市男女共同参画推進センター「ゆい」では、性別に関わりなく自分らしく生きることができる男女共同参画社会を目指して、さまざまな情報発信をしています。



### 講座の実施



身近な問題から男女共同参画を考えられるよう、自分らしい生き方を考える講座や起業応援講座など、さまざまな講座を開催しています。

### 女性の チャレンジを応援



スキルアップを目指す資格取得講座では、介護事務やパソコンの資格など就職に有利な講座を開催しています。

### 相談窓口を開設



法律的な問題の相談に、女性弁護士が応じます。  
\* 毎月第3火曜日に実施（予約制）同センター  
☎(36)0250

### 地域への 出張講座

## 講座

出張  
します！



PTAや幼稚園、コミュニティなどに講師を派遣してさまざまな講座を行っています。講師料補助もあり、毎年多くの利用があります。

### 図書・DVDの 貸出



「家族のあり方」「暮らし・健康」「働き方」「子育て」など、男女共同参画に関する図書やDVDの貸し出しを行っています。1人につき2冊まで2週間借りることができます。利用の際は、同センター窓口で受け付けます。

### こんな講座が好評です

#### 【講座「LGBTQを知っていますか？」】

「理解」ではなく「慣れる」ことが大切だと実感した「自分にできることってなんだろうと考えた」など、改めて考えなおすことができたこと好評でした。  
\* 本年度は、5月30日(水)に開催予定

#### 【起業応援セミナー】

「自分に足りないものが分かった」「具体的な目標設定から始めたい」など、受講者の方のやる気アップにつながったようです。  
\* 本年度は9月に開催予定  
\* 申込・詳細は、市広報紙1日号の情報ステーションで随時掲載しています

### 参加団体募集

## ゆいフェスタ2018

内閣府の定める男女共同参画週間に合わせて、「ゆいフェスタ2018」を開催します。男女共同参画に関心を持つ市内のグループ・個人のみならず、フェスタに参加して、つながりませんか。

期 6月23日(土) 10:00～16:00

所 メイトム宗像

対 次の全てに該当する団体・個人

- ①男女共同参画に関心を持ち、市内を中心に活動している
  - ②責任を持って企画・実施・運営ができる
  - ③宗教団体、営利団体でない
  - ④事前会議（1回程度）に参加できる
- 出店内容 食品・物品の販売、バザー、製作体験、

作品・活動の展示、他

☑ 4月27日(金)

甲 所定の申込書を提出

▽ 郵送 = 〒811-3492 / 住所不要 / 男女共同参画推進課あて

\* ☑ 消印有効

▽ 窓口(北館2階)

\* ☑ の 17:00 まで

\* 申込書は、4月13日(金)から、同課・同センターで入手法、



毎年多くの来場者でにぎわいます

市HPでダウンロード可  
\* 当日は「九州カーちゃんサミット」と同時開催のため、多目的ホール・健診室・調理室の使用不可

### 納期

#### 【5月1日(火)まで】

● 第1期固定資産・都市計画税  
☎ 税務課固定資産税係 ☎(36)7351

#### 【5月31日(木)まで】

● 軽自動車税  
☎ 税務課固定資産税係 ☎(36)7351

### 健康

#### 【献血】

▶ 宗像市役所  
期 5月9日(水) = 10:00～16:00

▶ 自由ヶ丘コミセン  
期 6月6日(水) = 10:00～12:30  
13:30～15:30

☎ 男性 17～69歳、女性 18～69歳 (65歳以上の人

は、60歳代での献血経験者のみ)

☎ 健康課 ☎(36)1187

【宗像医師会病院 健診センター

健康教室・健康相談(無料)】

期 所 5月10日(木)

宗像地域医療センター(田熊)

▶ 健康教室 = 14:00～15:00 (3階・講堂)

▶ 健康相談 = 15:00～16:00 (2階・健診センター)

☎ 宗像医師会病院 健診センター ☎(37)0007

### 施設

● メイトム宗像休み = 5月5日(土・祝)・6日(日)

● 道の駅むなかた休み =

4月23日(月)、5月28日(月)

● 市民図書館の休館日

▶ 全館 = 5月31日(木)

▶ えほんのへや = 5月5日(土・祝)・6日(日)

▶ 中央館・深田分館 = 5月1日(火)・7日(月)・14日(月)・21日(月)・28日(月)

▶ 須恵分館 = 5月7・14・21・28日(いずれも月曜日)

● 5月の宗寿園休み 6・13・20・27日(いずれも日曜日)



### 資源物受入日

- 北側(宗像清掃工場前) ▶ 土・日曜日 9:00～17:00
- 西側(ゆ〜ゆ〜プール横) ▶ 土・日曜日 9:00～17:00 ▶ 水曜日 9:00～19:00



### 家庭の燃やすごみ量の推移

平成30年2月 1,069 t  
2月前年度比 -38 t  
前年度累計比 -157 t



### 海岸を散歩しながら ごみ拾いをしてみませんか

海岸線清掃活動「クリーンアップむなかた」の平成30年2月までの清掃状況を紹介します。

- 平成30年2月 ▶ 参加人数 = 20人 ▶ 収集量 = 79袋
- 累計 ▶ 参加人数 11,701人 ▶ 収集量 = 29,867袋

- 集合場所 ▶ 釣川河口両側海岸 \* 活動は、毎週日曜日 8:00 から約 1 時間 (雨天中止)
- ▶ 深浜海岸(鐘崎から岡垣町の境に至る海岸線) \* 活動は、毎月第4日曜日 11:00 から約 1 時間 (雨天中止)

☎ 環境課 ☎(36)1421

満開の笑顔で作る 心の輪 (遠藤大夢・大島中3年)  
見つけよう あなたやみんなの いいところ(藤川かりん・日の里中3年)

見た目より 中身で判断 人の価値(柴田里美・自由ヶ丘中3年)  
咲かせよう みんなの笑顔 満開に(三苫菜波・玄海中3年)



## ママ・パパレポーターが行く さつき松原再生プロジェクトに 参加しました！

近年、松枯れ被害が発生し松の本数が減ってきた「さつき松原」で、枯れた枝を松原の外に出して松原を守るプロジェクトが3月4日に開催され、多くの団体・企業のみなさんが参加していました。



松枝やごみをたくさん拾いました

受付でごみ袋2種類と枝を束ねるひもを受け取り、松原へ。乾燥した松枝は簡単に折れるので小さくしてごみ袋に入れ、1mほどの枝はまとめてひもで結びます。大きすぎる枝はそのまま集積所に運びます。

「ごみもいっぱいあるよ！でも、みんなでやれば早いね」と子どもたちはどんどん集めていました。今回のプロジェクトでは466人が参加し、4tトラックのパッカー車で2台分の松枝とごみを集めることができました。

子どもたちは自分で松枝を拾うことで、さつき松原や宗像に愛着が持てると思います。先人から受け継いだ環境や景色、思いを次の世代につないでほしいです（庄野朋子）。

\*子育て中のレポーターが取材したさまざまな記事は、市HP→「むむハグ。」→「イベントレポート」で見ることができます

☎秘書政策課広報報道担当 ☎(36)1055

## 6月3日(日)まで開催！**春の観光プロモーション**



無料のガイドブック「むなタビ」は、市役所、各コミセン、道の駅むなかた、街道の駅 赤馬館などで入手できます

宗像の観光スポットや、一押しイベント情報などを紹介した観光ガイドブック「むなタビ」。好評開催中のイベントやグルメを「おトク」に楽しめる「宗像とくとくチケット」を紹介します。

☎宗像観光情報コーナー  
(道の駅むなかた内) ☎(62)3811  
▶商工観光課 ☎(36)0037

宗像ならではの体験やイベントを、とてもお得な価格で利用できる「宗像とくとくチケット」が、今年も登場！

「食べる」「泊まる」「買う」「遊ぶ・体験」が盛りだくさんの132メニューの中からあなた好みのメニューを選んでください。この春も「おトク」に宗像を楽しみましょう。

- 販売価格 1枚 1,080円
- 販売場所
  - ▶宗像観光情報コーナー(道の駅むなかた内)
  - ▶街道の駅 赤馬館 ▶宗像ユリックス
  - ▶とくとくチケット参加店舗・施設の一部
  - ▶コンビニエンスストア(商品番号=0239590)
- \*店頭端末のJTBレジャーチケットで購入を



宗像とくとくチケット

【宗像観光ガイド】<http://www.muna-tabi.jp> muna-tabi 検索

## 市フェイスブック情報 青空を泳ぐこいのぼり「端午の節句」

【2017年4月29日投稿】

現在、池野コミセンのグラウンドでは、約50匹のこいのぼりが青空を悠々と泳いでいます。こいのぼりは地元の人から寄贈されたもので、毎年子どもたちの健やかな成長を願って揚げられています。

ぜひ、お子さんを連れて足を運んでください♪

\*こいのぼりは、毎年4～5月に飾られます。今年の詳細は、池野コミセン ☎(62)2003 に確認してください

☎秘書政策課広報報道担当

☎(36)1055



色とりどりのこいのぼりが泳いでいる姿が見られます

市公式フェイスブック <https://www.facebook.com/munakata.city>では、さまざまな記事を紹介しています。ぜひチェックしてください。

「いいね！してね★」  
市公式フェイスブック  
QRコード→

いいね！



<p><b>県小児救急医療電話相談</b></p> <p>◆平日 = 19:00～翌朝7:00 ◆土曜日 = 12:00～翌朝7:00 ◆日・祝日 = 7:00～翌朝7:00</p> <p>●短縮 = #8000 ●専用 = ☎092(661)0771(福岡) ☎093(662)6700(北九州)</p> <p>*電話がダイヤル回線の人は専用電話番号を利用してください</p>	<p><b>5月の休日外科当番医 (9:00～17:00)</b></p> <p>3日(木・祝) 桑原整形外科医院(福津市) ☎(42)0020 4日(金・祝) 東郷外科医院(田熊) ☎(36)4146 5日(土・祝) 宗像水光会総合病院(福津市) ☎(34)3111 6日(日) 蜂須賀病院(野坂) ☎(36)3636 13日(日) 上妻整形外科医院(福津市) ☎(42)0089 20日(日) 松野脳神経クリニック(福津市) ☎(43)5055 27日(日) 平塚胃腸科外科医院(自由ヶ丘) ☎(32)2126</p>	<p><b>休日小児科・内科</b></p> <p>宗像地区急患センター(田熊) ☎(36)1199</p> <p>受付時間 ◆平日 = 19:30～翌朝5:30 ◆土曜日 = 18:00～翌朝9:00 ◆日・祝日 = 9:00～翌朝5:30 *ただし、翌日が休日の場合、翌朝9:00まで</p>	<p><b>休日歯科</b></p> <p>宗像地区 歯科休日急患 センター(田熊) ☎(34)8080</p> <p>◆日・祝日 9:00～16:30</p>
---	---	--	--

## そうだん

休みなど、詳細は各問い合わせ先で確認を。



- ◆なんでも相談・行政相談◆  
(市役所北館1階・福祉課横)  
月～金曜日 8:30～17:00  
☎(36)2237
- ◆こころと生き方の相談◆  
(市役所本館1階・相談室)  
月～金曜日 13:00～17:00  
☎(36)1156  
\*相談受付は原則 16:30 まで
- ◆心配ごと相談◆  
(宗像市社会福祉協議会)  
▽市役所本館1階・相談室 = 第1・2・4木曜日

- ▽自由ヶ丘コミセン = 奇数月の第3木曜日
- ▽日の里コミセン = 偶数月の第3木曜日  
\*いずれも 10:00～15:00  
☎(37)1300
- ◆補聴器相談◆  
(市役所本館1階・第2相談室)  
4月20日(金)、24日(火)、  
5月9日(水)、18日(金)  
\*いずれも 10:00～12:00  
☎(36)3135
- ◆子ども相談支援センター◆  
(市役所西館1階)  
月～金曜日 8:30～17:00  
▽総合相談(代表)  
☎(36)1302 ☎(37)3046  
▽発達相談室 ☎(36)9098
- ◆子どもの権利相談室◆  
(市役所西館1階)

- 月～金曜日 10:00～18:30  
☎(36)9094 ☎(37)3046  
☎0120(968)487(子ども専用)
- ◆妊産婦・乳幼児の健康相談◆  
(市役所西館1階)  
月～金曜日 8:30～17:00  
☎(36)1365 ☎(37)3046
- ◆ひとり親家庭等就業相談・  
養育費電話相談◆  
(ひとり親サポートセンター  
「飯塚ランチ」)  
▽就業相談 = 市役所本館1階・  
第1相談室/第1・3水曜日  
10:00～15:00  
▽養育費電話相談 = 月～金曜日  
9:00～16:00  
☎0948(21)0390  
☎0948(21)0391  
\*就業相談のみファクスも可

- ◆職業紹介・相談◆  
(市役所北館2階・  
宗像市ふるさとハローワーク)  
月～金曜日 8:30～17:00  
☎(36)1150
- ◆法律相談◆  
▽県庁1階・県民相談室 = 第1・  
3金曜日 13:00～16:00  
☎092(643)3333 \*予約制  
▽男女共同参画推進センター  
「ゆい」(メイトム宗像内) =  
第3火曜日 13:00～16:00  
☎(36)0250 \*予約制
- ◆消費生活センター◆  
月～金曜日 8:30～17:00  
☎(33)5454
- ◆年金相談◆  
▽東福岡年金事務所 =  
月～金曜日 8:30～17:15  
☎092(651)7967

- ◆住宅相談・訪問相談  
(相談員の派遣)◆  
(住まいと暮らしの情報センター  
「住マイむなかた」)  
月～金曜日 9:00～17:00  
\*受付は 16:00 まで  
☎(37)2525

市HP→「くらし・手続き」→「くらし・環境」→「相談」→「宗像市相談窓口一覧(平成30年度)」で、その他さまざまな相談を掲載しています。  
(QRコード)

**水 緊急連絡先** 24時間受付  
\*私有地内工事有料  
宗像管工事協同組合 ☎(37)0435