

平成 2 8 年度第 3 回宗像市都市計画審議会

＜第 1 号議案＞

宗像都市計画地区計画の決定

（宗像市決定）

平成 2 8 年 9 月 2 8 日（水）

宗像市役所 第 2 委員会室

宗像都市計画地区計画の決定（宗像市決定）

都市計画グローバルアリーナ地区地区計画を次のように決定する。

名 称		グローバルアリーナ地区地区計画
位 置		宗像市吉留の一部
面 積		約 4 6 . 1 ヘクタール
地区計画の目標		<p>本地区は、宗像市の東端に位置しており、第 2 次宗像市都市計画マスタープランにおいて、「スポーツ・レクリエーション施設用地」として位置づけている。また、宗像市スポーツ推進計画においては、スポーツ観光による地域経済活性化を図るうえで中核拠点となる施設として本地区内のスポーツ施設を位置づけている。</p> <p>そこで本計画は、既存のスポーツ施設を核としたスポーツ観光施設を計画的に誘導し、一体開発された施設の維持・保全を行うことで、周辺地域と調和のとれた土地利用を図る。</p>
区域の整備・開発及び保全の方針	土地利用の方針	<p>周辺の自然環境と調和した良好な都市環境を有するスポーツ観光施設の拠点を形成するため、自然環境と共生するスポーツ観光施設としての土地利用を誘導する。</p>
	建築物等の整備の方針	<p>土地利用の方針に基づき、建築物等の用途の制限、建築物の容積率及び建ぺい率及び高さの最高限度を定め、豊かな自然環境に囲まれたスポーツ観光施設としての良好な拠点の形成を図る。</p>

地区整備計画	建築物等に関する事項	建築物等の用途の制限	<p>次に掲げる建築物に限り建築することができる。</p> <p>1 体育館、水泳場、スポーツの練習場その他これらに類するもの</p> <p>2 観覧場でその用途に供する部分の床面積の合計が3,000平方メートルを超えないもの</p> <p>3 物品販売業を営む店舗（専ら性的好奇心をそそる写真その他の物品の販売を行うものは除く。）又は飲食店でその用途に供する部分の床面積の合計が3,000平方メートルを超えないもの</p> <p>4 ホテル又は旅館その他これらに類するもの</p> <p>5 公衆浴場（風俗営業等の規制及び業務の適正化等に関する法律（昭和23年法律122号）第2条第6項第1号に該当する営業に係るものを除く。）</p> <p>6 自動車車庫</p> <p>7 前各号の建築物に附属するもの</p> <p>8 市長が公益上必要な建築物で用途上又は構造上やむを得ないと認めたもの</p>
		建築物の容積率の最高限度	10分の20
		建築物の建ぺい率の最高限度	10分の6
		建築物等の高さの最高限度	建築物の高さの最高限度は20メートルとする。
		建築物等の形態又は意匠の制限	建築物の形態・意匠、色彩等は景観計画（景観法（平成16年法律第110号）第8条第1項に規定する景観計画）に基づいたものとする。
備 考			用語の意義及び算定方法については建築基準法（昭和25年法律第201号）及び施行令の例による。

「地区計画の区域は計画図表示のとおり」

理由：別紙理由書のとおり

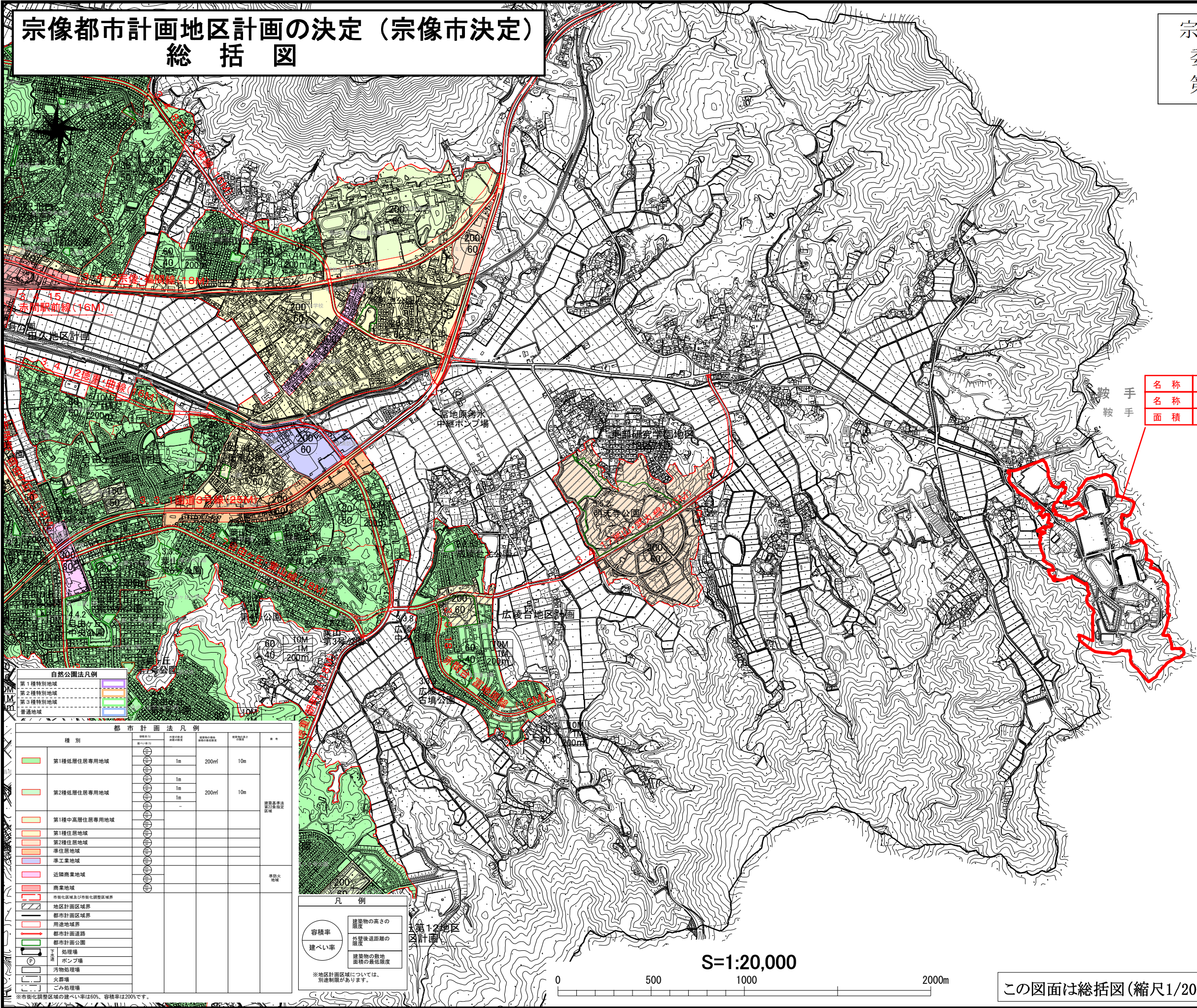
グローバルアリーナ地区地区計画の決定理由（宗像市決定）

本地区は、宗像市の東端に位置しており、都市計画法第29条の規定に基づく開発行為の許可を取得し、スポーツ施設として整備された地区であり、交通利便性が高く、第2次宗像市都市計画マスタープランにおいて、「スポーツ・レクリエーション施設用地」として位置づけている。また、宗像市スポーツ推進計画においては、スポーツ観光による地域経済活性化を図るうえで中核拠点となる施設として本地区内のスポーツ施設を位置づけている。

そこで本計画は、宗像市スポーツ推進計画の基本理念である「スポーツで笑顔・元気あふれるまちづくり」の下、既存のスポーツ施設を核としたスポーツ観光施設の計画的な誘導及び一体開発された施設の維持・保全を行うことで、周辺地域と調和のとれた土地利用を図る。

宗像都市計画地区計画の決定（宗像市決定）
総括図

宗像市都市計画審議会
委員用図面
第1号議案

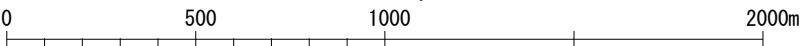


名称	宗像都市計画地区計画
名称	グローバルアリーナ地区地区計画
面積	約46.1ha

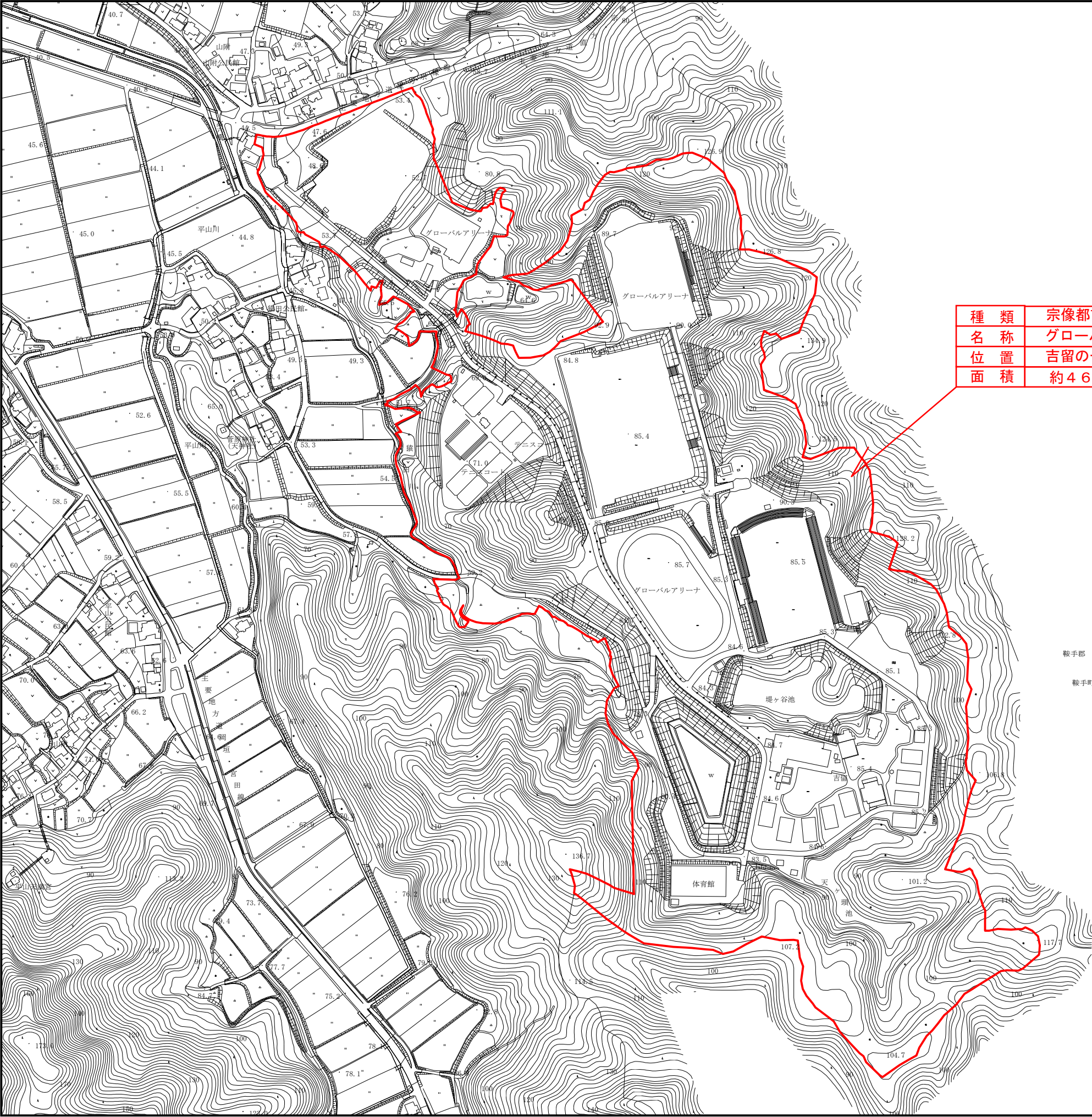
都市計画法凡例				
種別	容積率	建ぺい率	高さ制限	備考
第1種低層住居専用地域	1m	200㎡	10m	建築基準法 第24条第2項 の制限
第2種低層住居専用地域	1m	200㎡	10m	
第1種中高層住居専用地域	1m	200㎡	10m	
第1種住居地域	1m	200㎡	10m	
第2種住居地域	1m	200㎡	10m	建築基準法 第24条第2項 の制限
準住居地域	1m	200㎡	10m	
準工業地域	1m	200㎡	10m	
近隣商業地域	1m	200㎡	10m	
商業地域	1m	200㎡	10m	建築基準法 第24条第2項 の制限
市街化区域及び市街化調整区域界				
地区計画区域界				
都市計画区域界				
用途地域界				建築基準法 第24条第2項 の制限
都市計画道路				
都市計画公園				
処理場				
ポンプ場				建築基準法 第24条第2項 の制限
汚物処理場				
火葬場				
ごみ処理場				

凡例	
容積率	建築物の高さの 制限
建ぺい率	外壁後退距離の 制限
	建築物の敷地面積の 最低限度

S=1:20,000



この図面は総括図(縮尺1/20,000)を一部加工したものです。



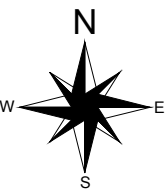
宗像市都市計画審議会
委員用図面
第1号議案

種類	宗像都市計画地区計画
名称	グローバルアリーナ地区地区計画
位置	吉留の一部
面積	約46.1ha

宗像都市計画地区計画の決定（宗像市決定）

グローバルアリーナ地区地区計画

計 画 図



凡 例	
	地区計画区域 (地区整備計画区域)

縮尺 S=1:5,000

