

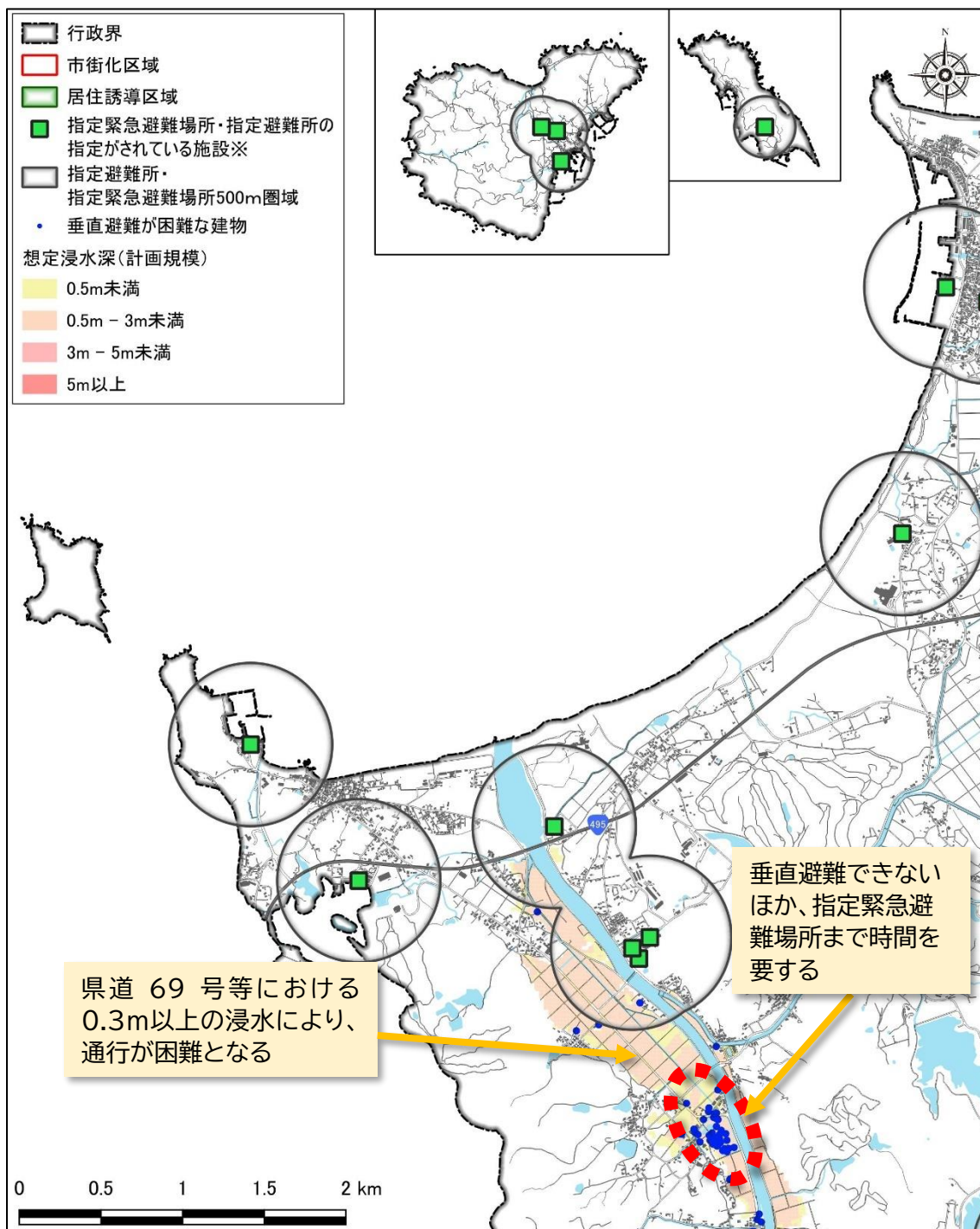
資料編（防災指針）

各エリアにおける課題図

1) 北部エリア1の状況

① 洪水(計画規模)

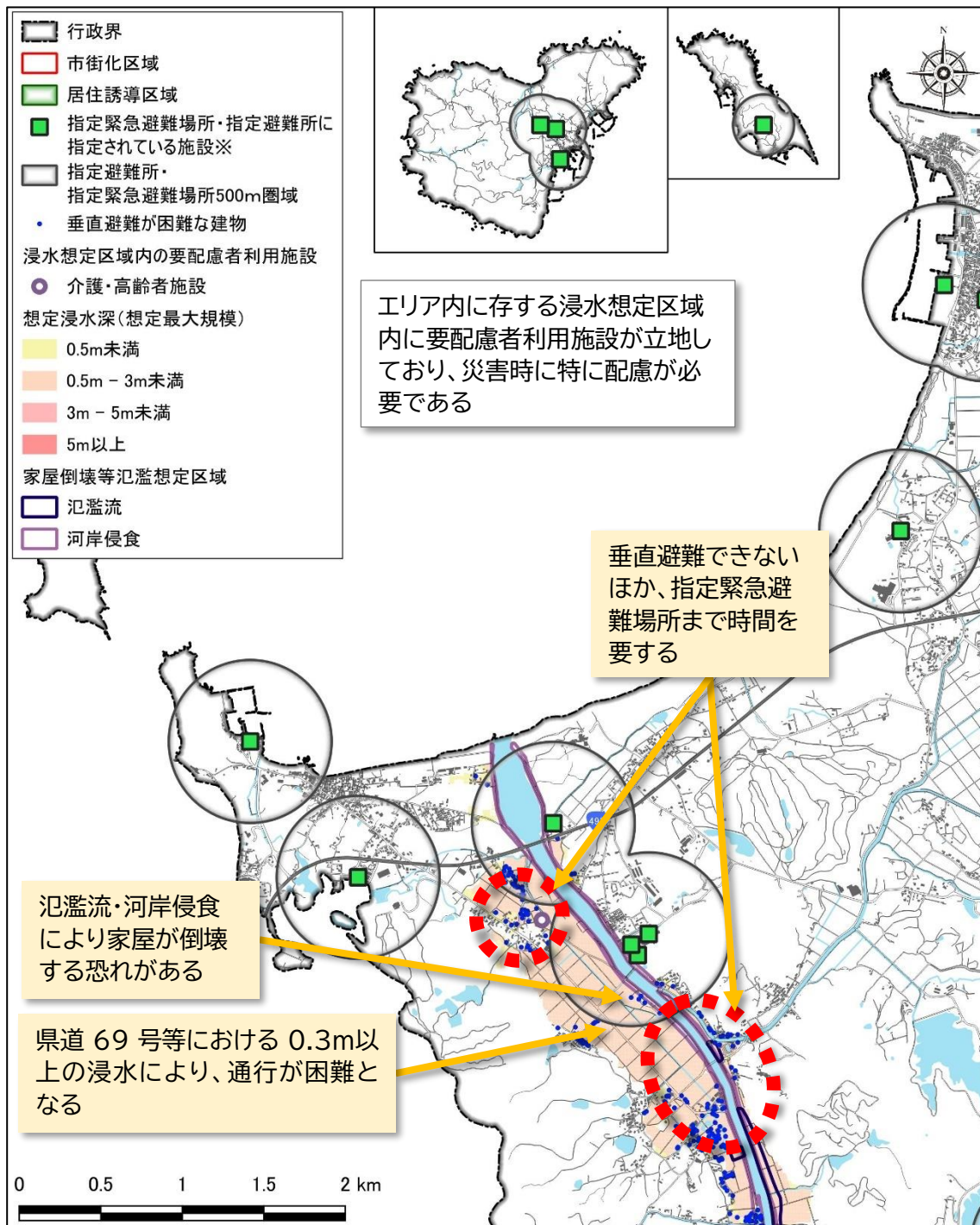
計画規模の大雨による浸水が発生した際、北部エリア1において発生する可能性のある課題を以下の通り整理します。



※指定避難所と併せて指定緊急避難場所が指定されている施設を含みます

②洪水(想定最大規模)

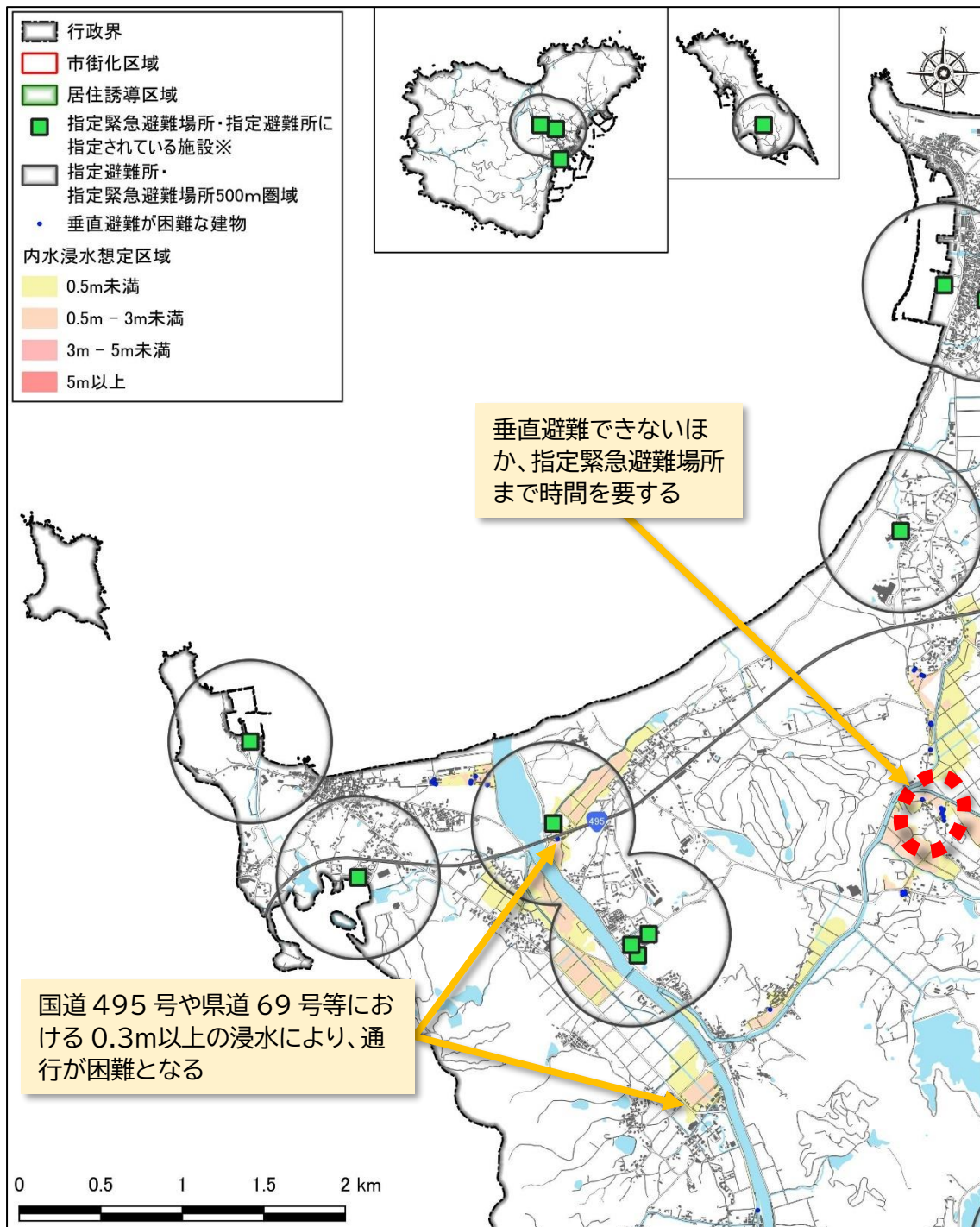
想定最大規模の大雨による浸水が発生した際、北部エリア1において発生する可能性のある課題を以下の通り整理します。



※指定避難所と併せて指定緊急避難場所が指定されている施設を含みます

③内水浸水

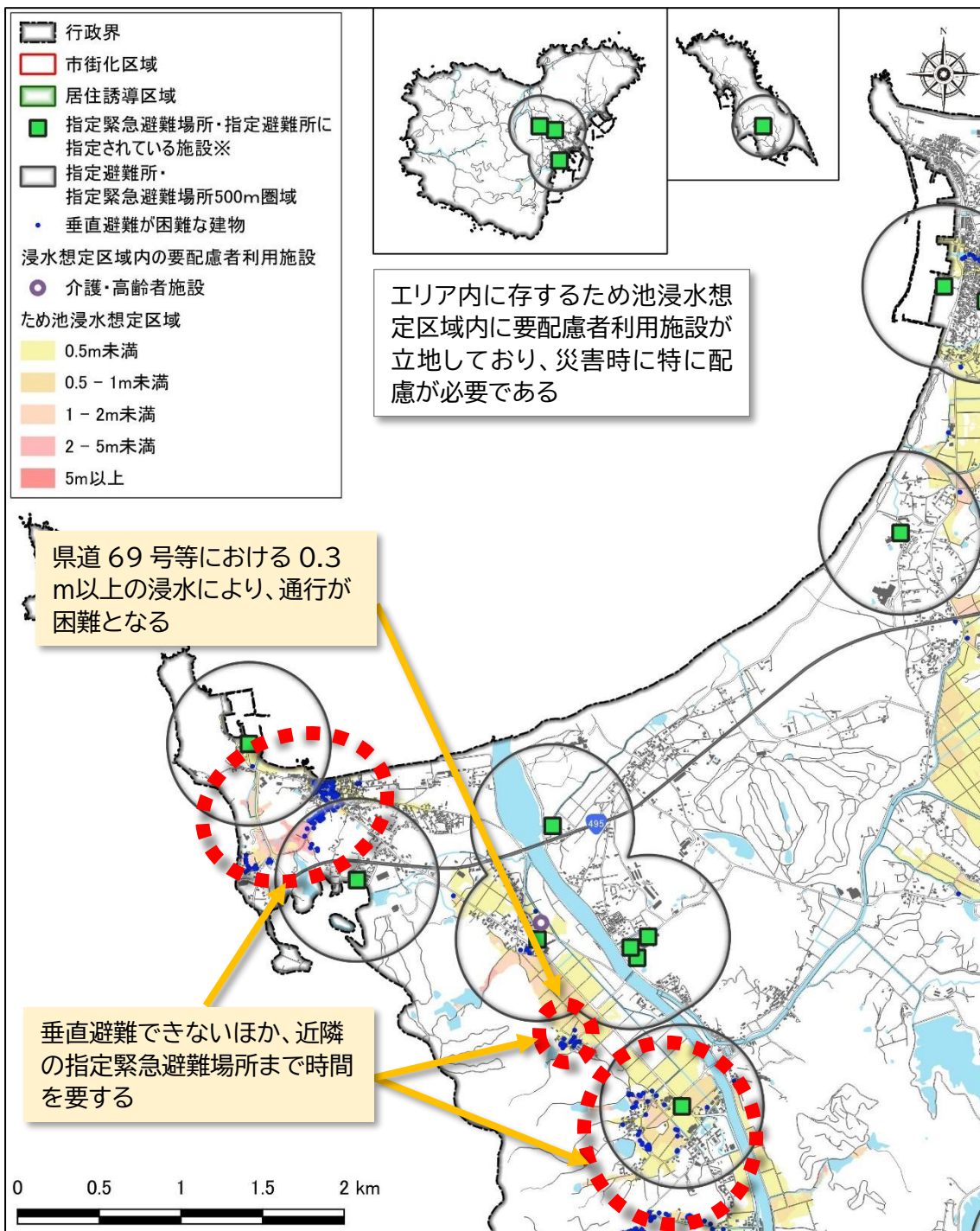
内水による浸水が発生した際、北部エリア1において発生する可能性のある課題を以下の通り整理します。



※指定避難所と併せて指定緊急避難場所が指定されている施設を含みます

④ため池浸水

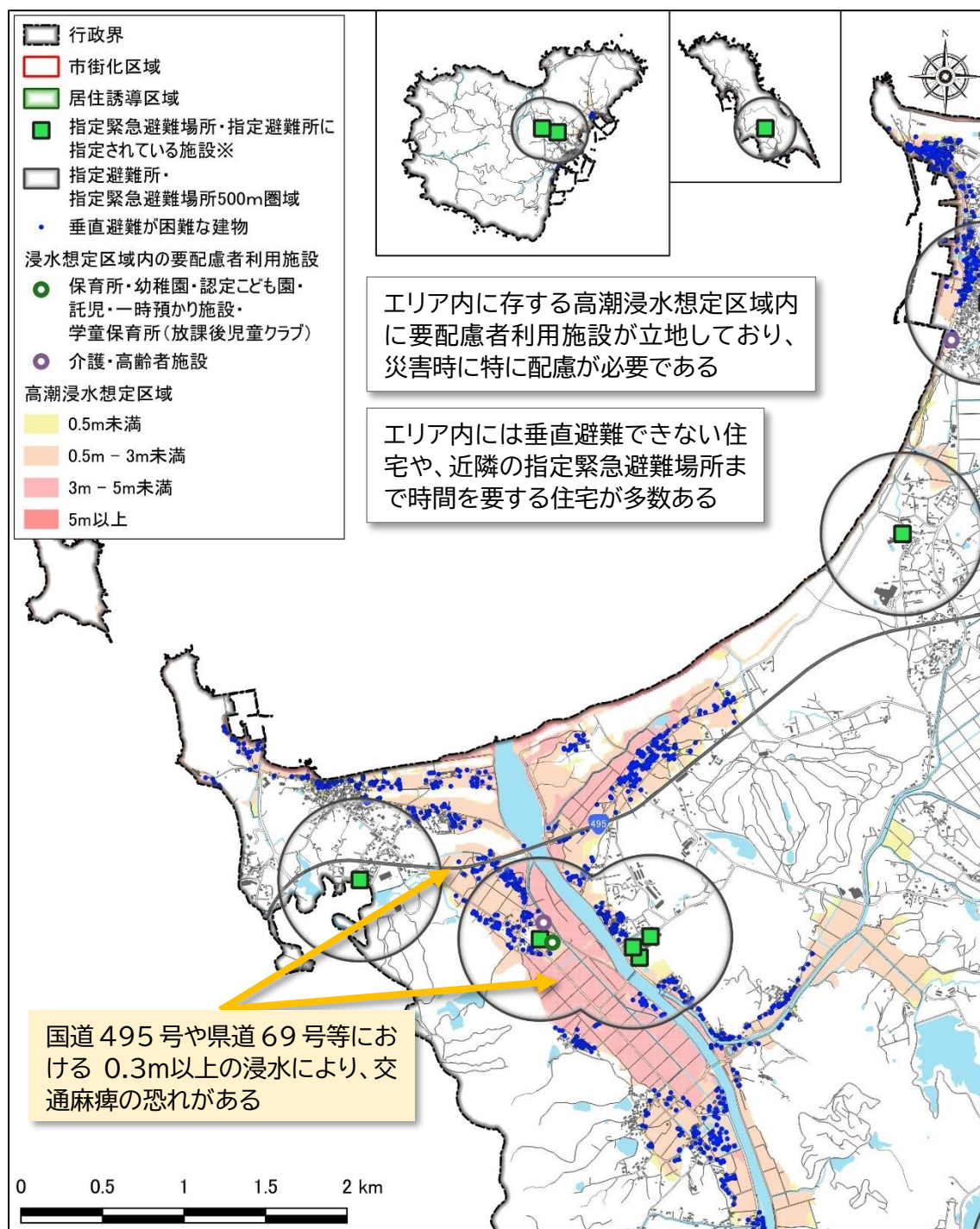
ため池の破堤による浸水が発生した際、北部エリア1において発生する可能性のある課題を以下の通り整理します。



※指定避難所と併せて指定緊急避難場所が指定されている施設を含みます

⑤高潮浸水

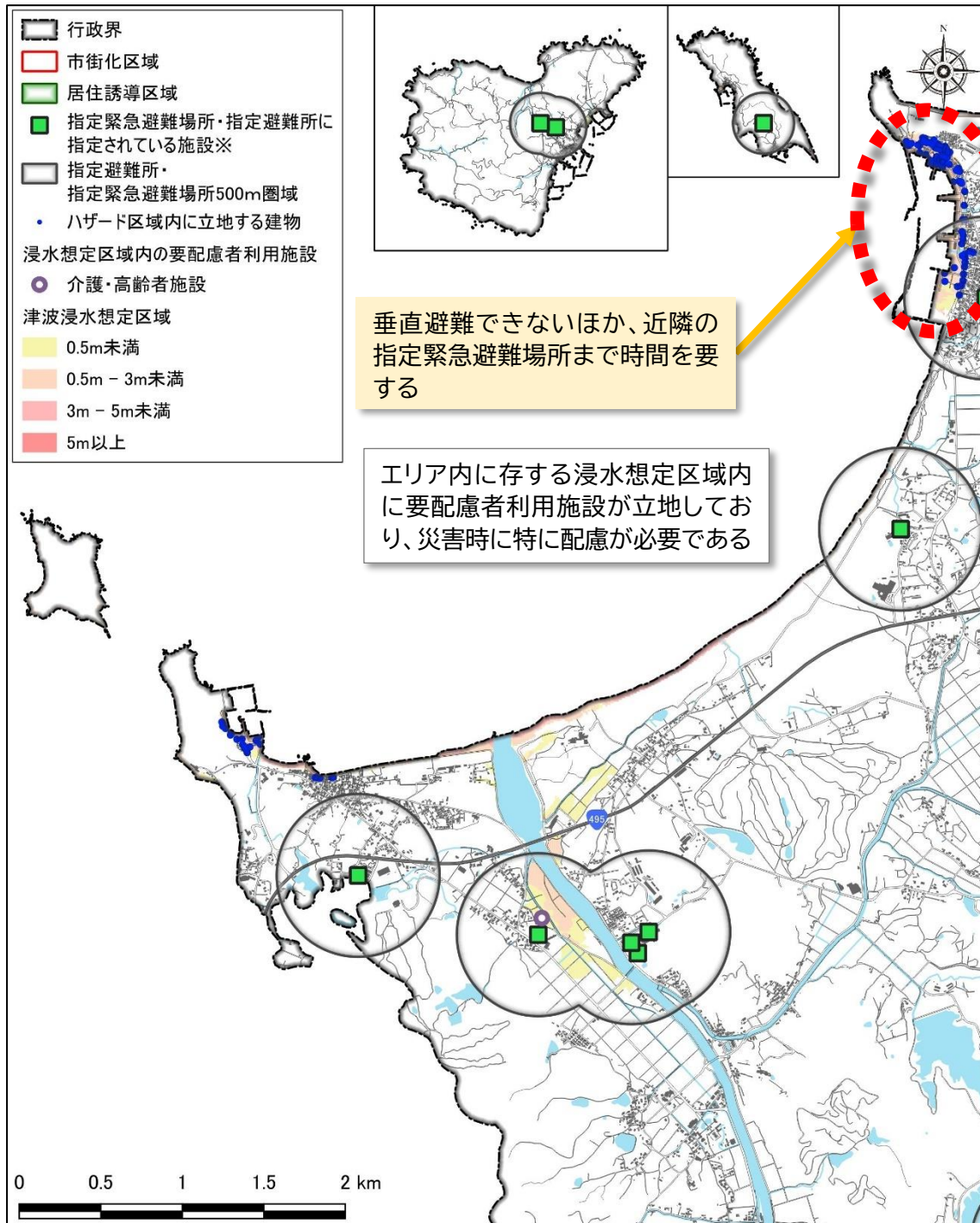
高潮による浸水が発生した際、北部エリア1において発生する可能性のある課題を以下の通り整理します。



※指定避難所と併せて指定緊急避難場所が指定されている施設を含みます

⑥津波浸水

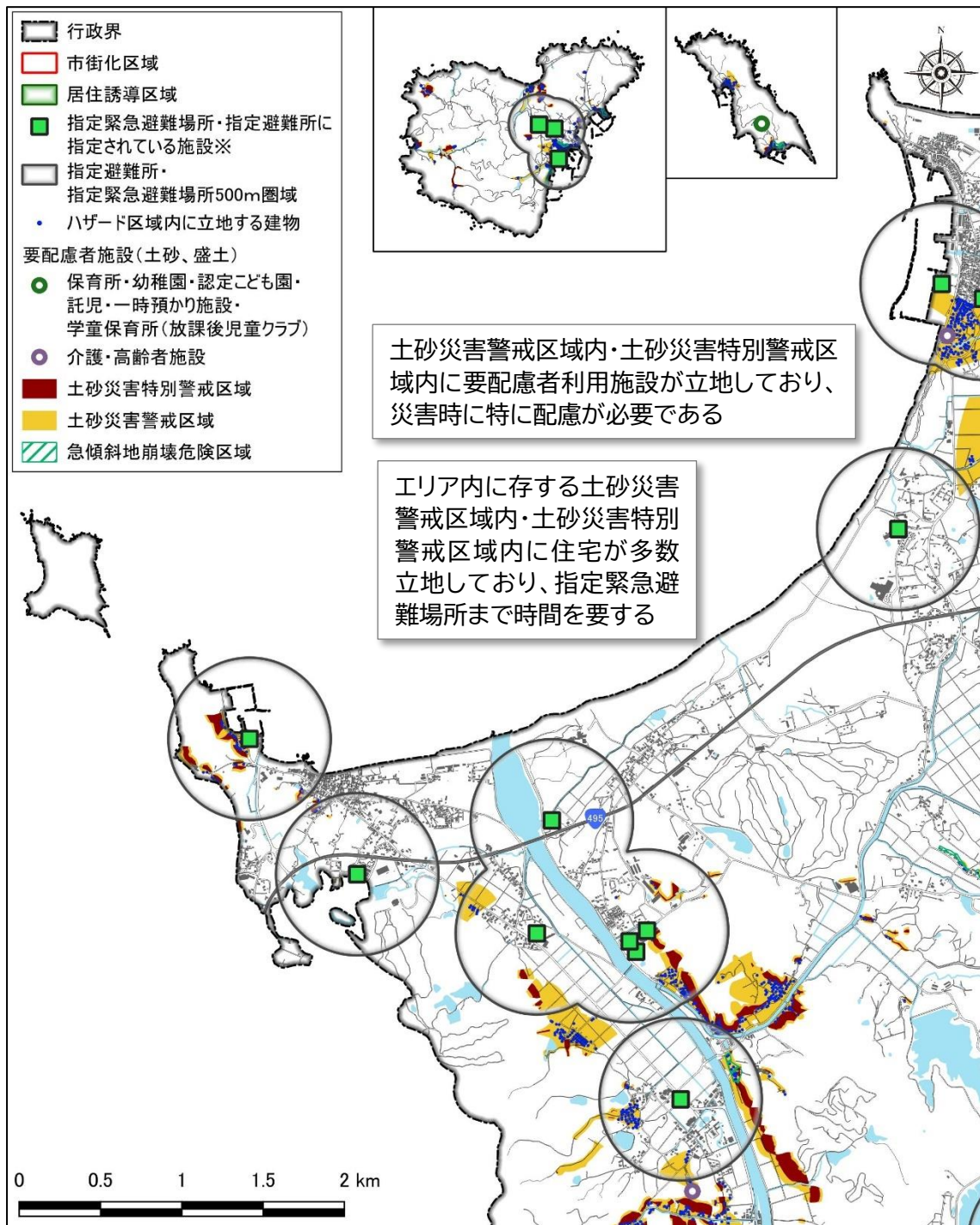
津波による浸水が発生した際、北部エリア1において発生する可能性のある課題を以下の通り整理します。



※指定避難所と併せて指定緊急避難場所が指定されている施設を含みます

⑦土砂災害

土砂災害が発生した際、北部エリア1において発生する可能性のある課題を以下の通り整理します。

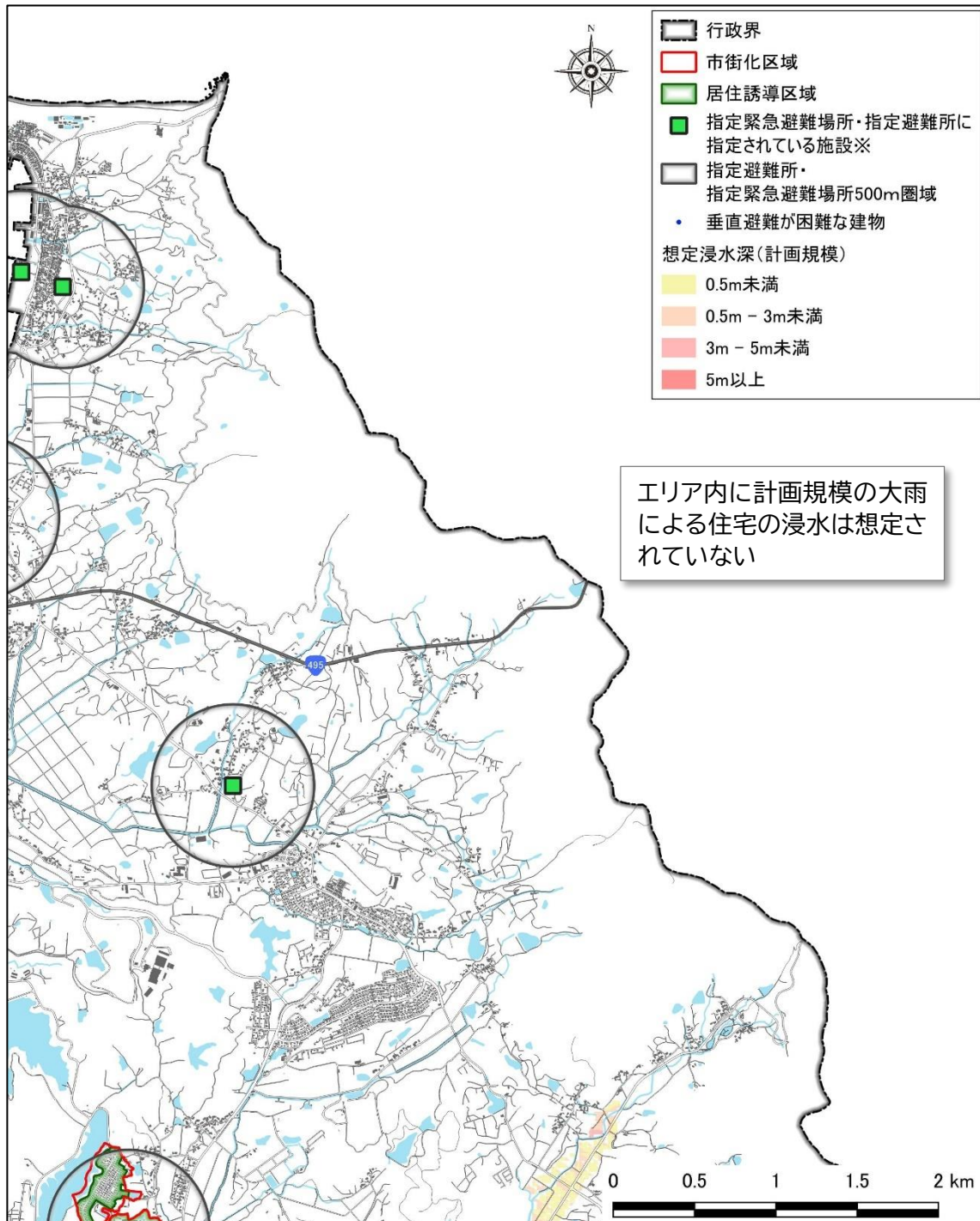


※指定避難所と併せて指定緊急避難場所が指定されている施設を含みます

2)北部エリア2の状況

①洪水(計画規模)

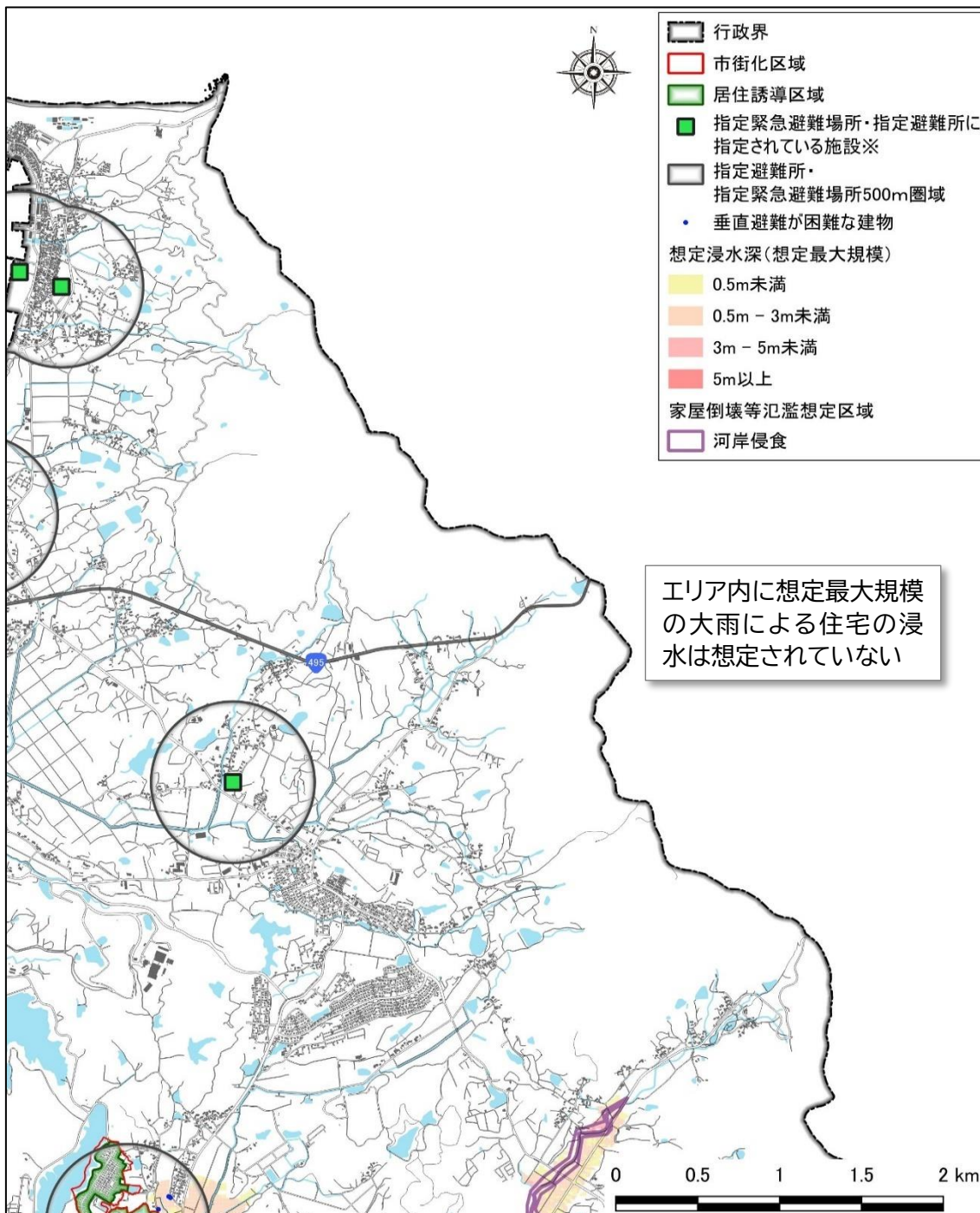
計画規模の大雨による浸水が発生した際、北部エリア2において発生する可能性のある課題を以下の通り整理します。



※指定避難所と併せて指定緊急避難場所が指定されている施設を含みます

②洪水(想定最大規模)

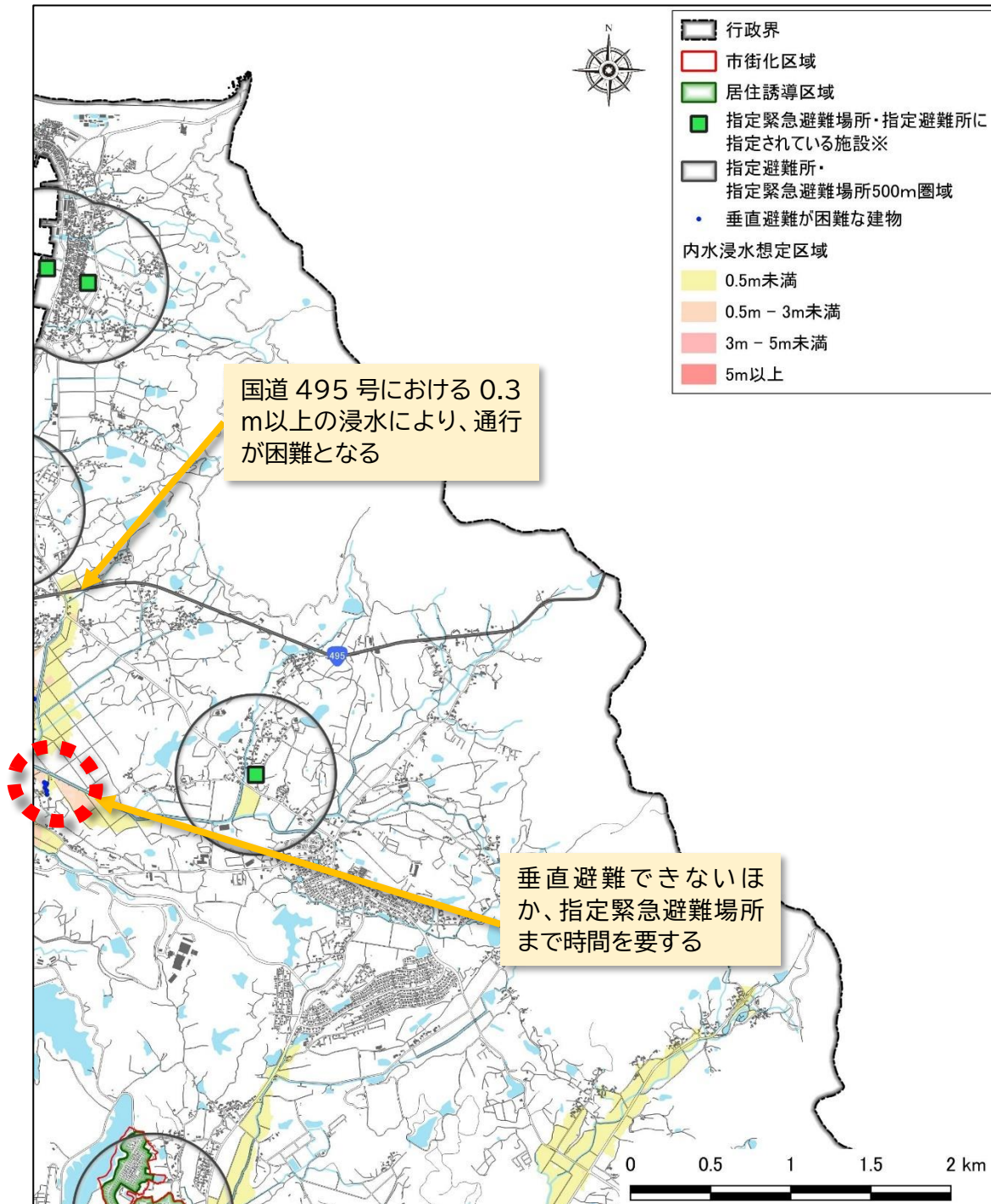
想定最大規模の大雨による浸水が発生した際、北部エリア2において発生する可能性のある課題を以下の通り整理します。



※指定避難所と併せて指定緊急避難場所が指定されている施設を含みます

③内水浸水

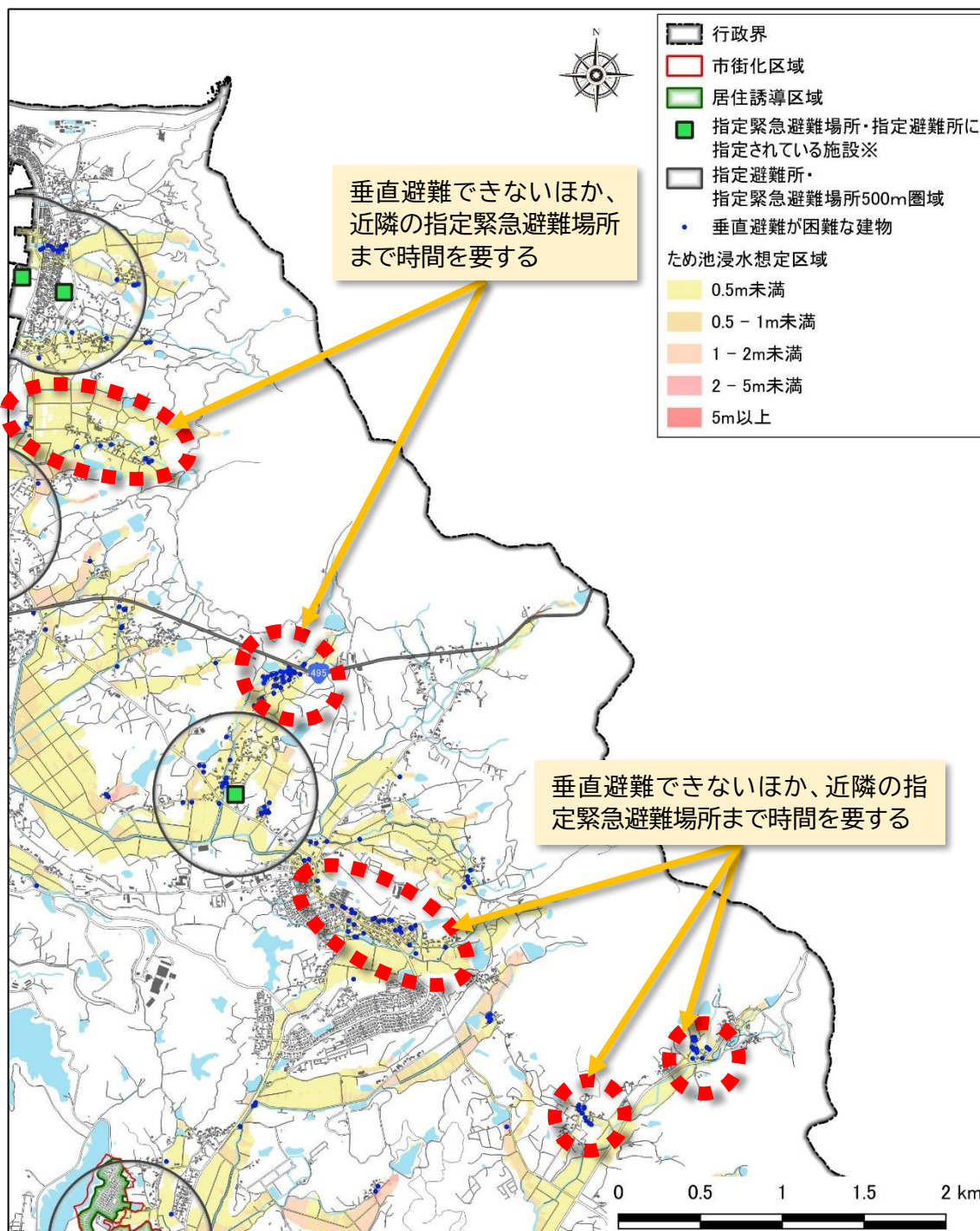
内水による浸水が発生した際、北部エリア2において発生する可能性のある課題を以下の通り整理します。



※指定避難所と併せて指定緊急避難場所が指定されている施設を含みます

④ため池浸水

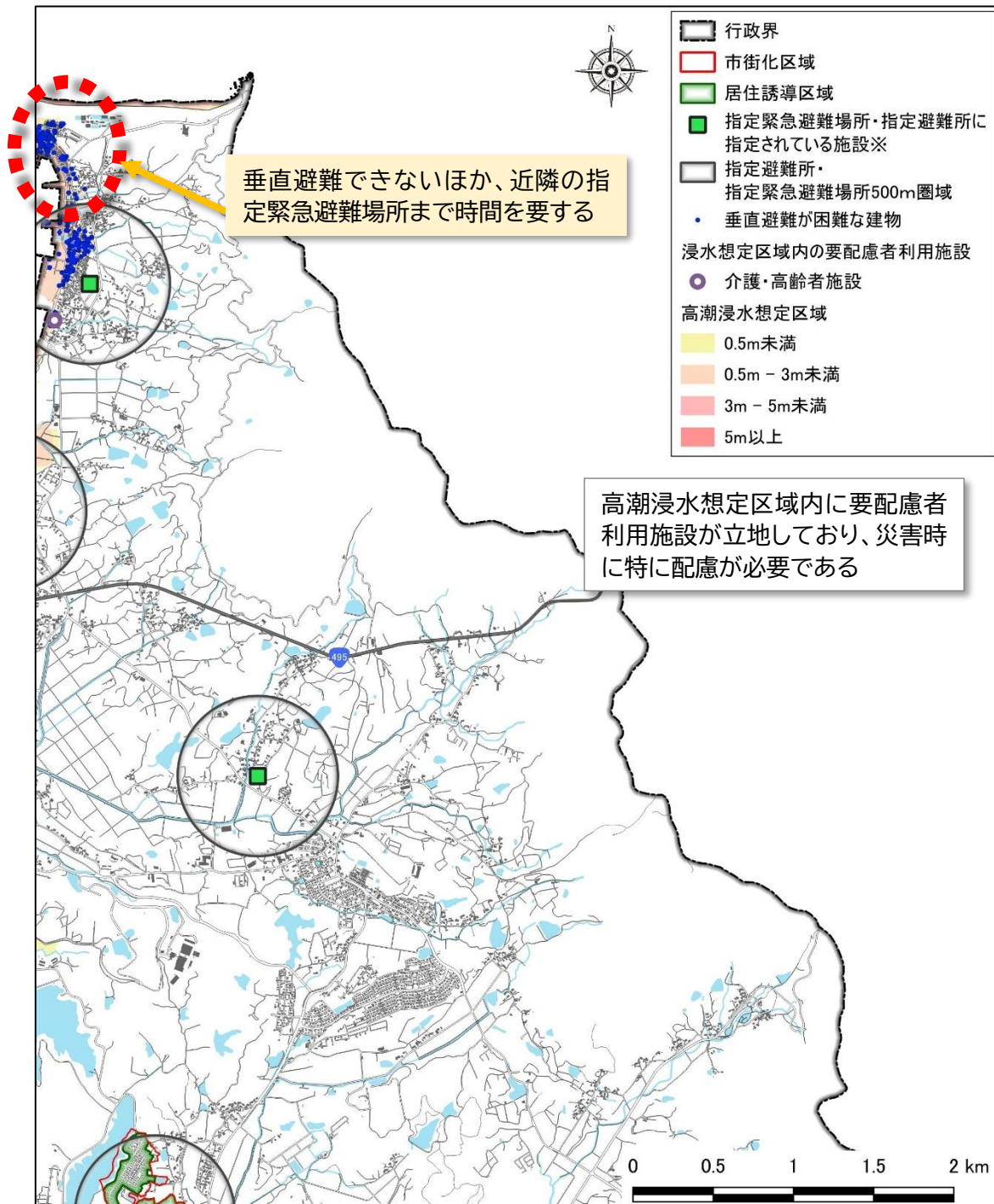
ため池の破堤による浸水が発生した際、北部エリア2において発生する可能性のある課題を以下の通り整理します。



※指定避難所と併せて指定緊急避難場所が指定されている施設を含みます

⑤高潮浸水

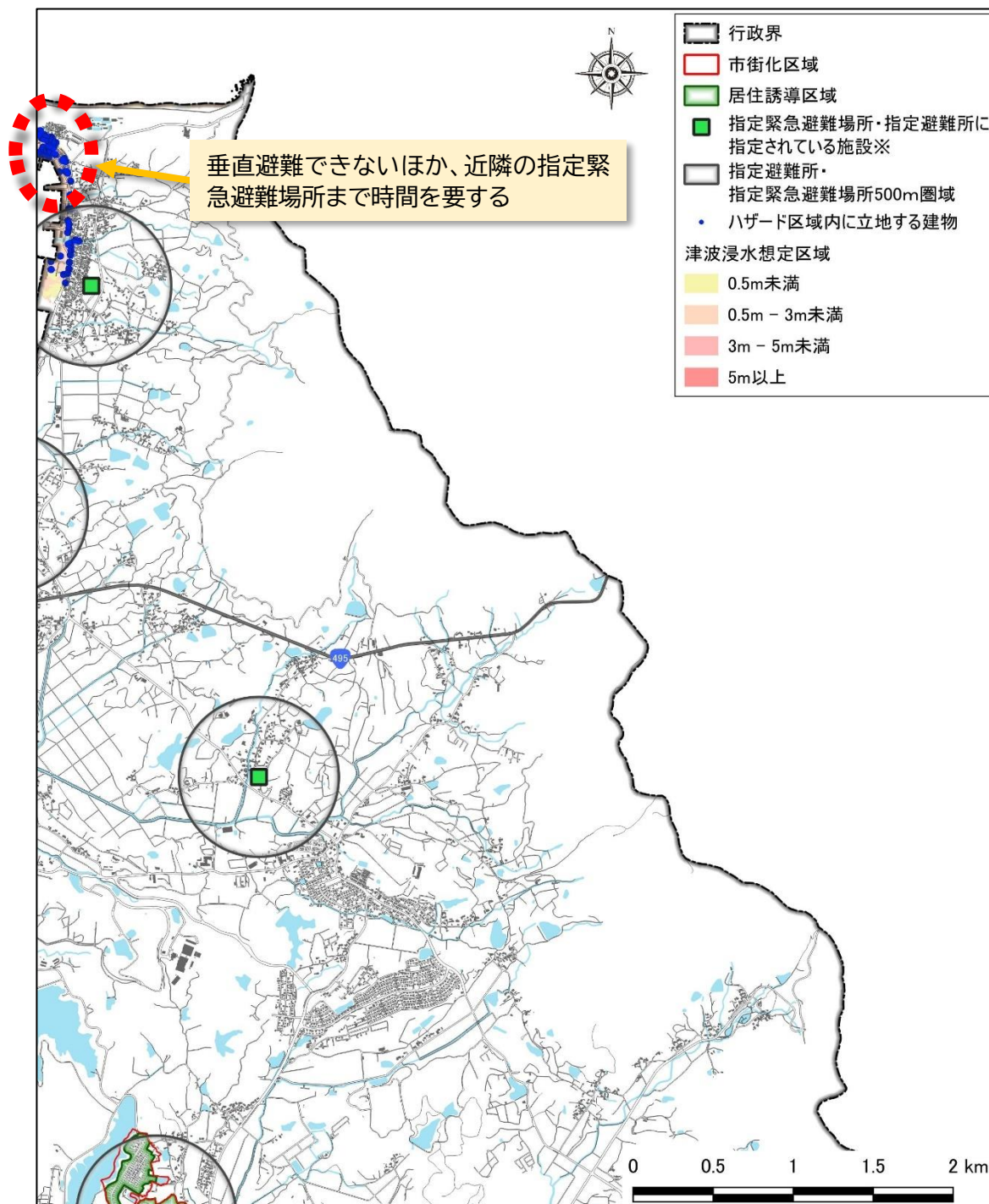
高潮による浸水が発生した際、北部エリア2において発生する可能性のある課題を以下の通り整理します。



※指定避難所と併せて指定緊急避難場所が指定されている施設を含みます

⑥津波浸水

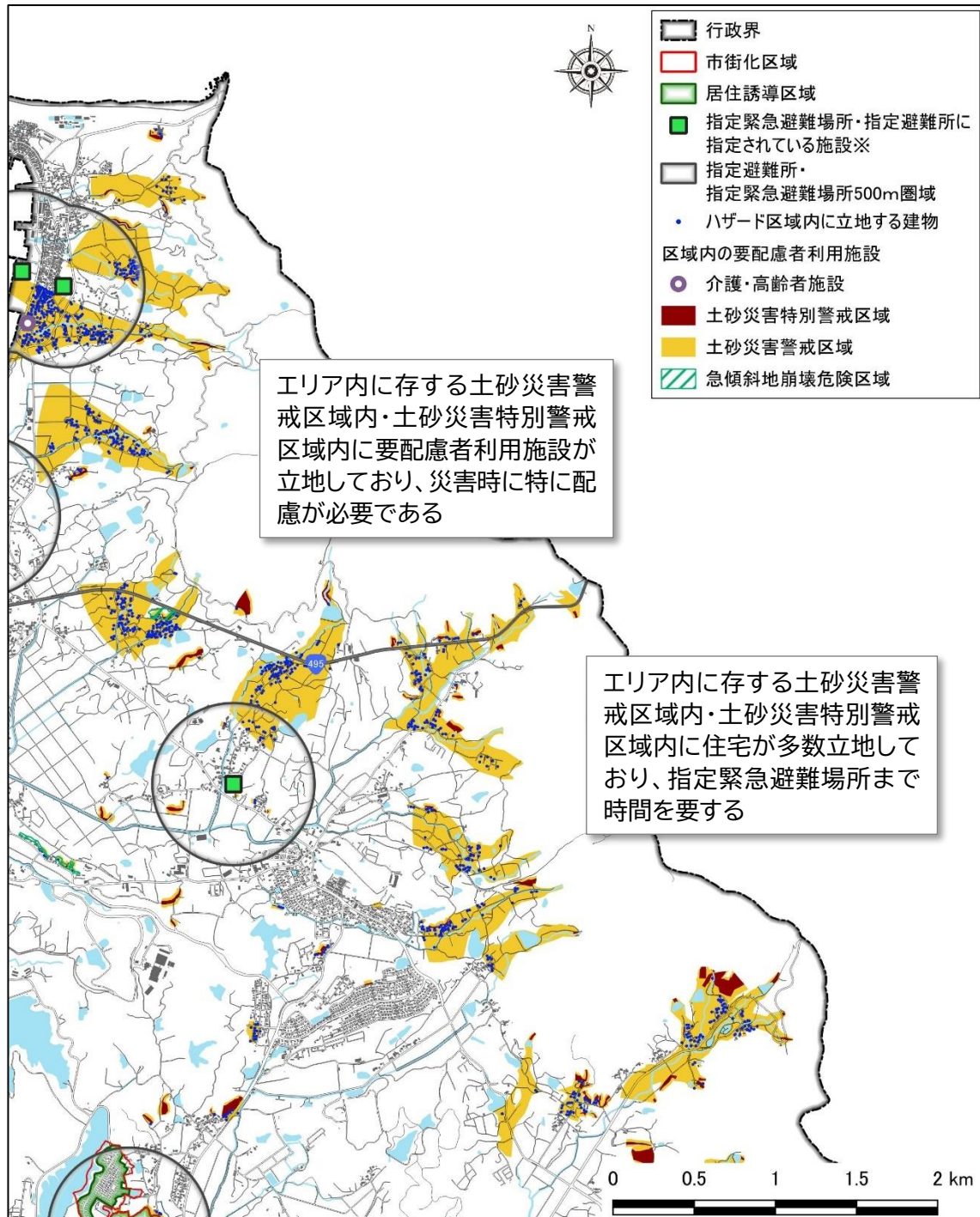
津波による浸水が発生した際、北部エリア2において発生する可能性のある課題を以下の通り整理します。



※指定避難所と併せて指定緊急避難場所が指定されている施設を含みます

⑦土砂災害

土砂災害が発生した際、北部エリア2において発生する可能性のある課題を以下の通り整理します。

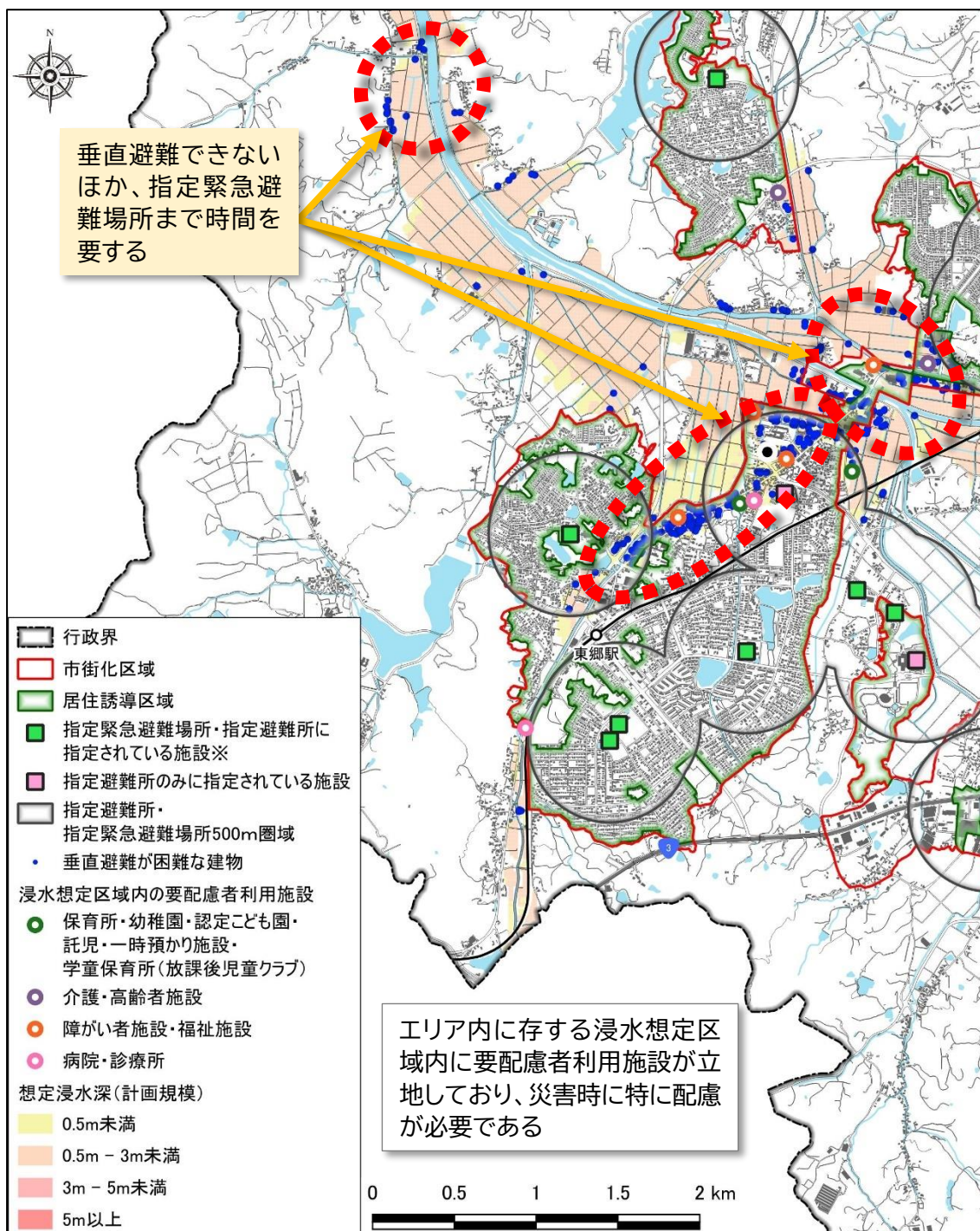


※指定避難所と併せて指定緊急避難場所が指定されている施設を含みます

3)南部エリア1の状況

①洪水(計画規模)

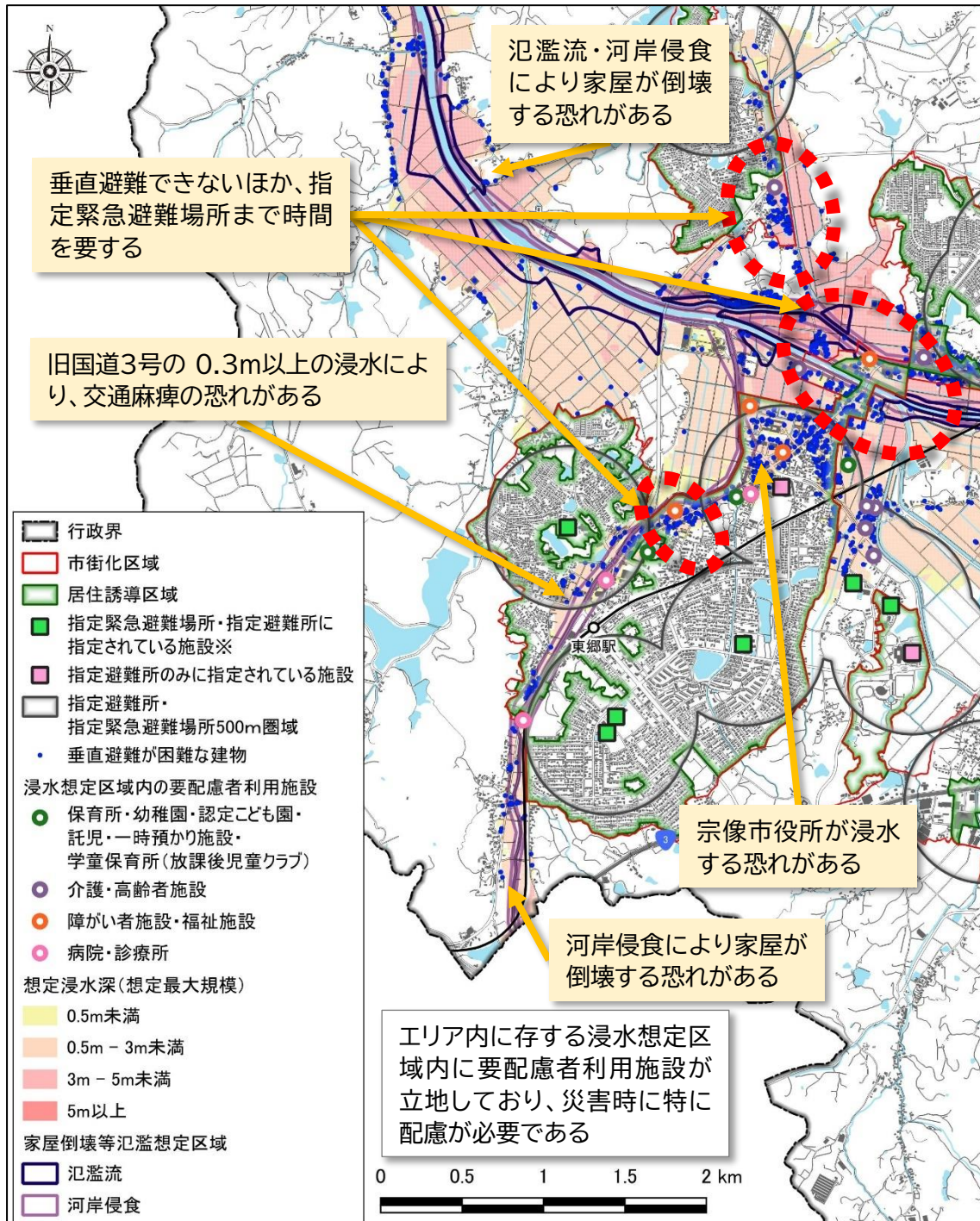
計画規模の大雨による浸水が発生した際、南部エリア1において発生する可能性のある課題を以下の通り整理します。



※指定避難所と併せて指定緊急避難場所が指定されている施設を含みます

②洪水(想定最大規模)

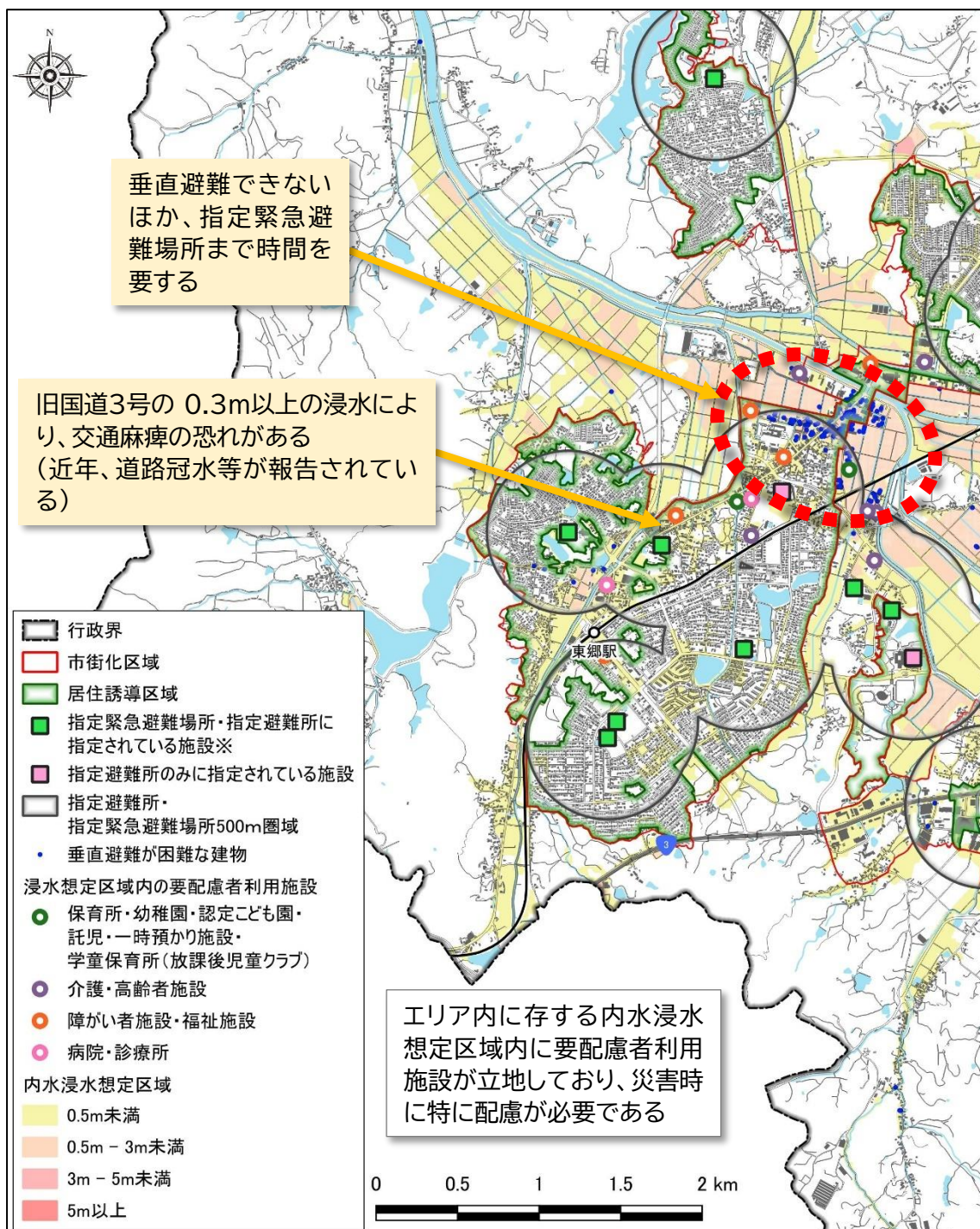
想定最大規模の大雨による浸水が発生した際、南部エリア1において発生する可能性のある課題を以下の通り整理します。



※指定避難所と併せて指定緊急避難場所が指定されている施設を含みます

③内水浸水

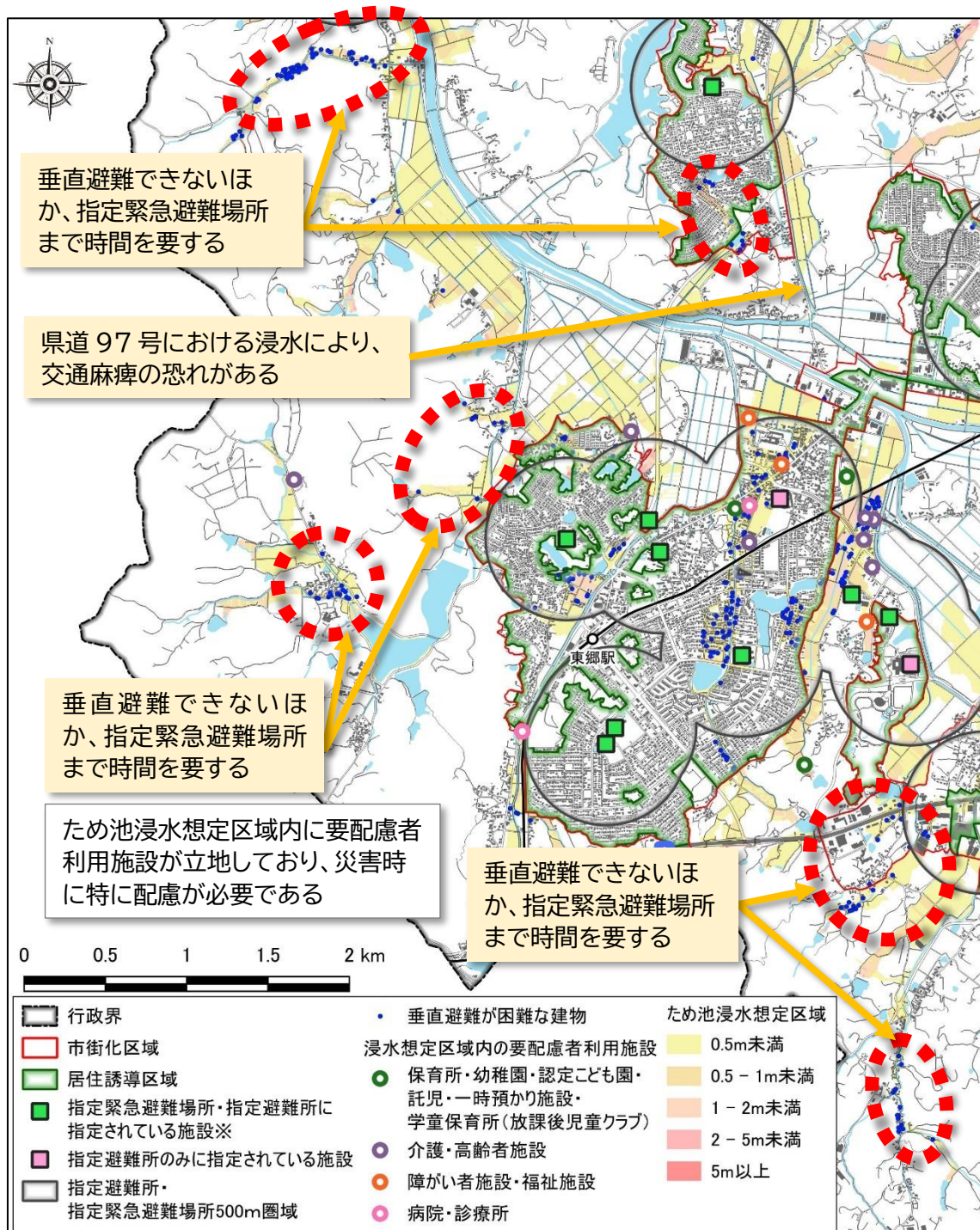
内水による浸水が発生した際、南部エリア1において発生する可能性のある課題を以下の通り整理します。



※指定避難所と併せて指定緊急避難場所が指定されている施設を含みます

④ため池浸水

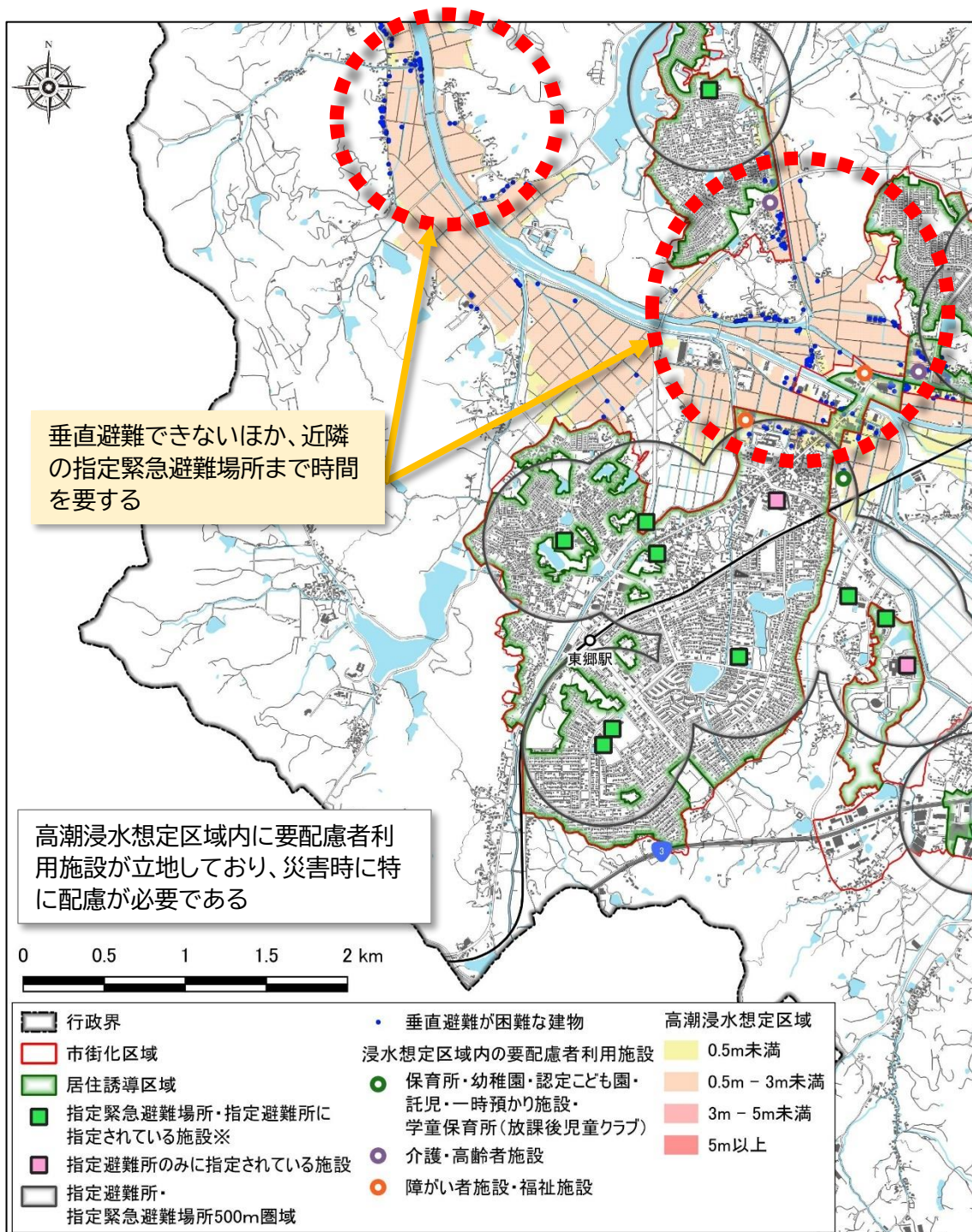
ため池の破堤による浸水が発生した際、南部エリア1において発生する可能性のある課題を以下の通り整理します。



※指定避難所と併せて指定緊急避難場所が指定されている施設を含みます

⑤高潮浸水

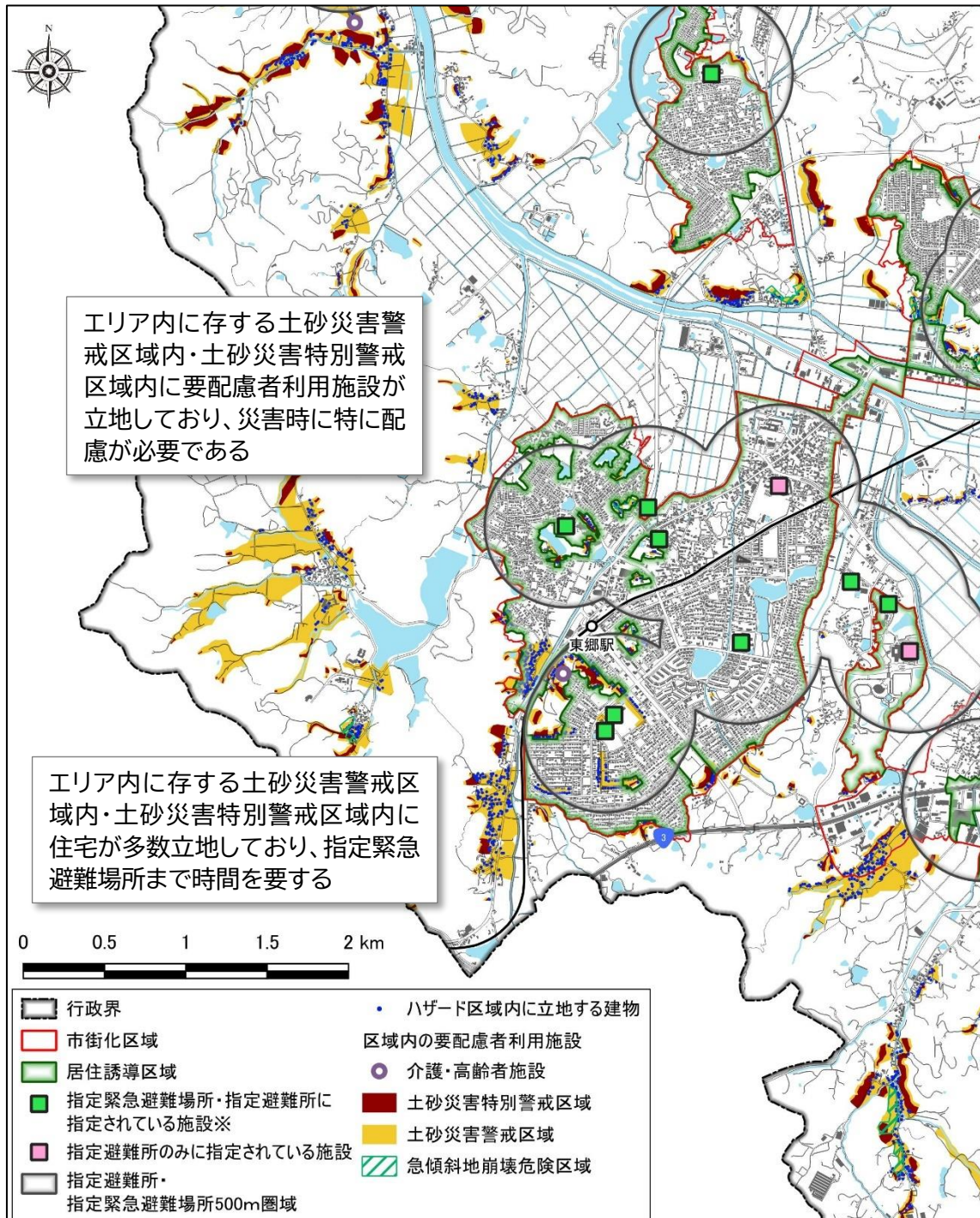
高潮による浸水が発生した際、南部エリア1において発生する可能性のある課題を以下の通り整理します。



※指定避難所と併せて指定緊急避難場所が指定されている施設を含みます

⑥土砂災害

土砂災害が発生した際、南部エリア1において発生する可能性のある課題を以下の通り整理します。

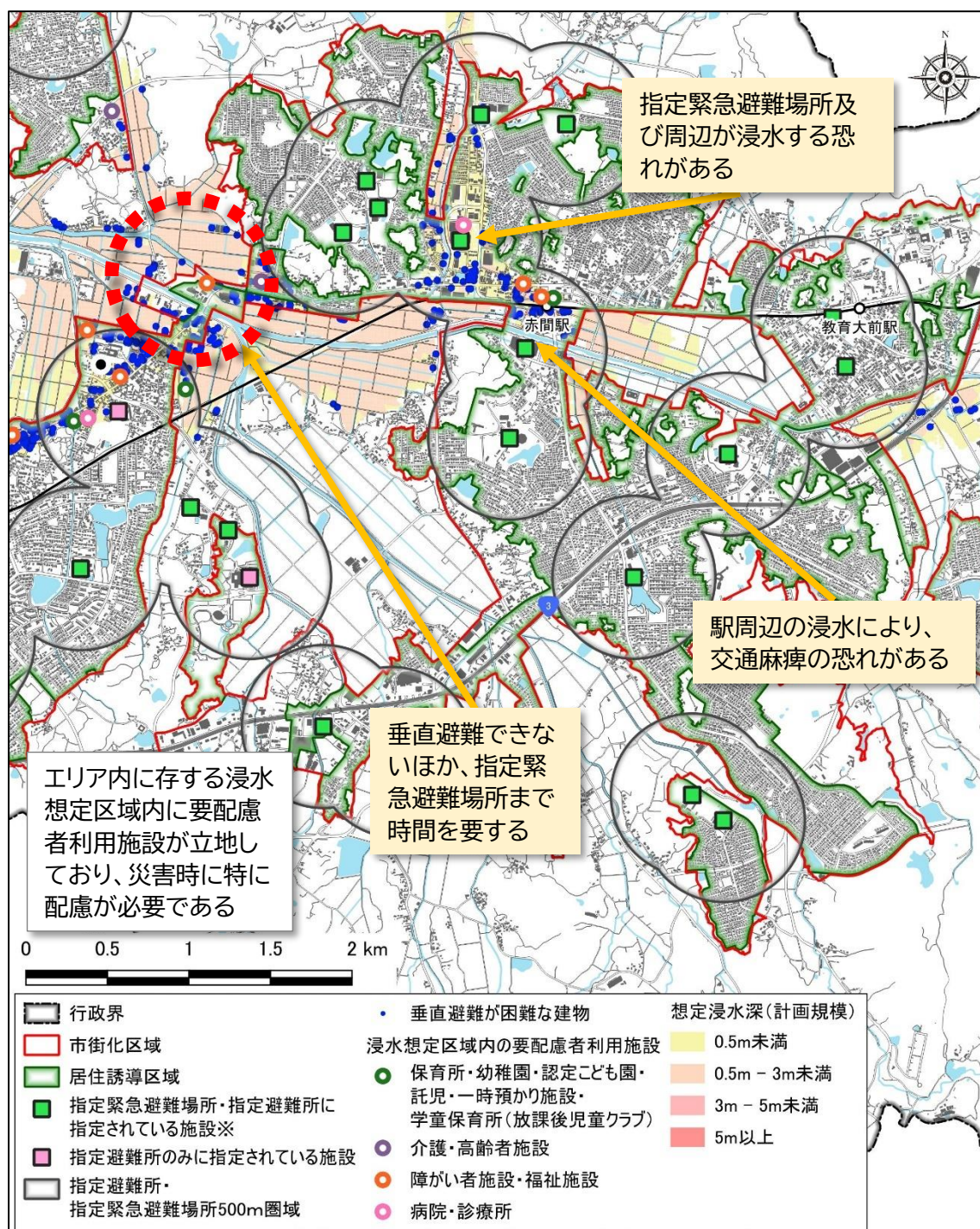


※指定避難所と併せて指定緊急避難場所が指定されている施設を含みます

4)南部エリア2の状況

①洪水(計画規模)

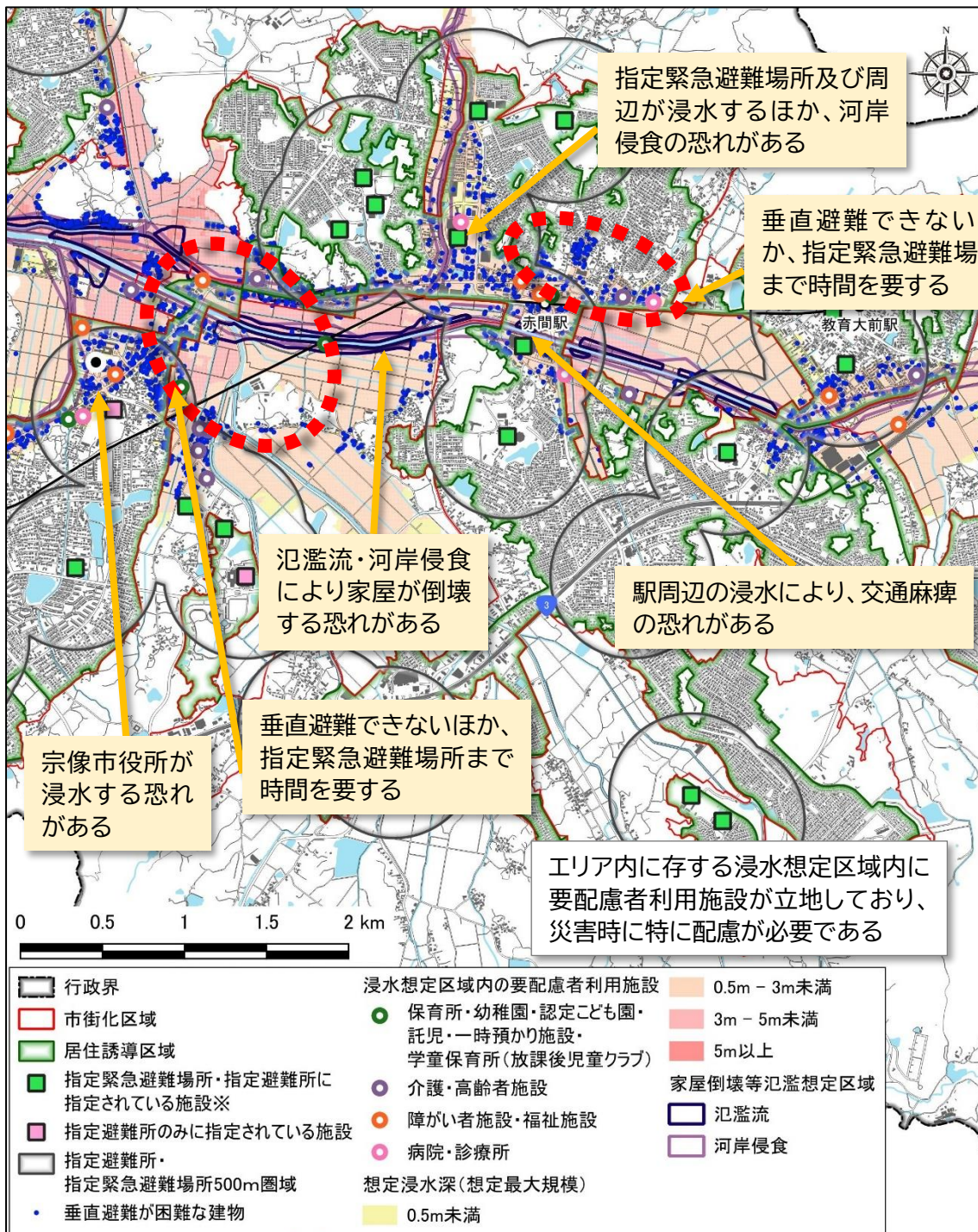
計画規模の大雨による浸水が発生した際、南部エリア2において発生する可能性のある課題を以下の通り整理します。



※指定避難所と併せて指定緊急避難場所が指定されている施設を含みます

②洪水(想定最大規模)

想定最大規模の大雨による浸水が発生した際、南部エリア2において発生する可能性のある課題を以下の通り整理します。



※指定避難所と併せて指定緊急避難場所が指定されている施設を含みます

③内水浸水

内水による浸水が発生した際、南部エリア2において発生する可能性のある課題を以下の通り整理します。



※指定避難所と併せて指定緊急避難場所が指定されている施設を含みます

④ため池浸水

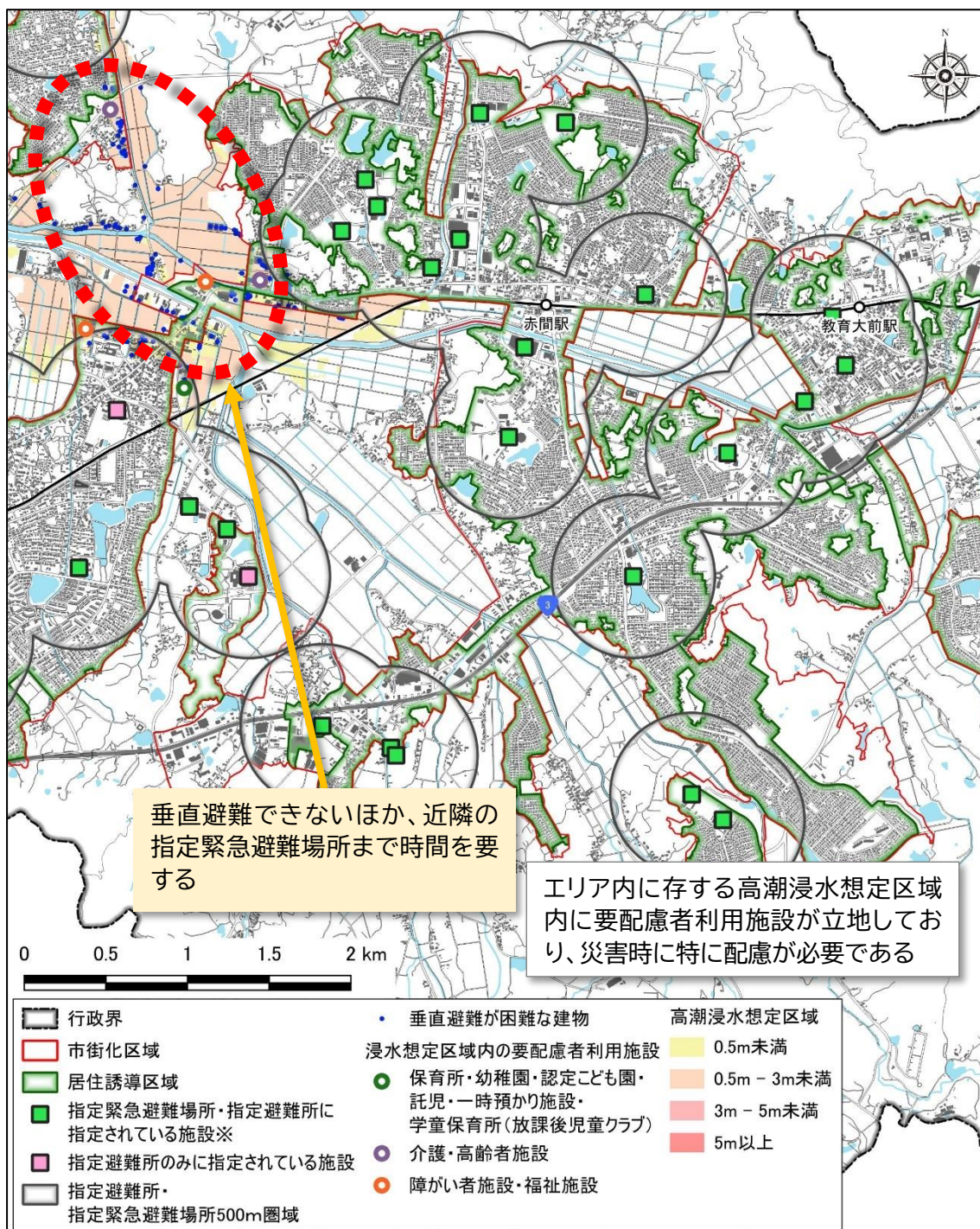
ため池の破堤による浸水が発生した際、南部エリア2において発生する可能性のある課題を以下の通り整理します。



※指定避難所と併せて指定緊急避難場所が指定されている施設を含みます

⑤高潮浸水

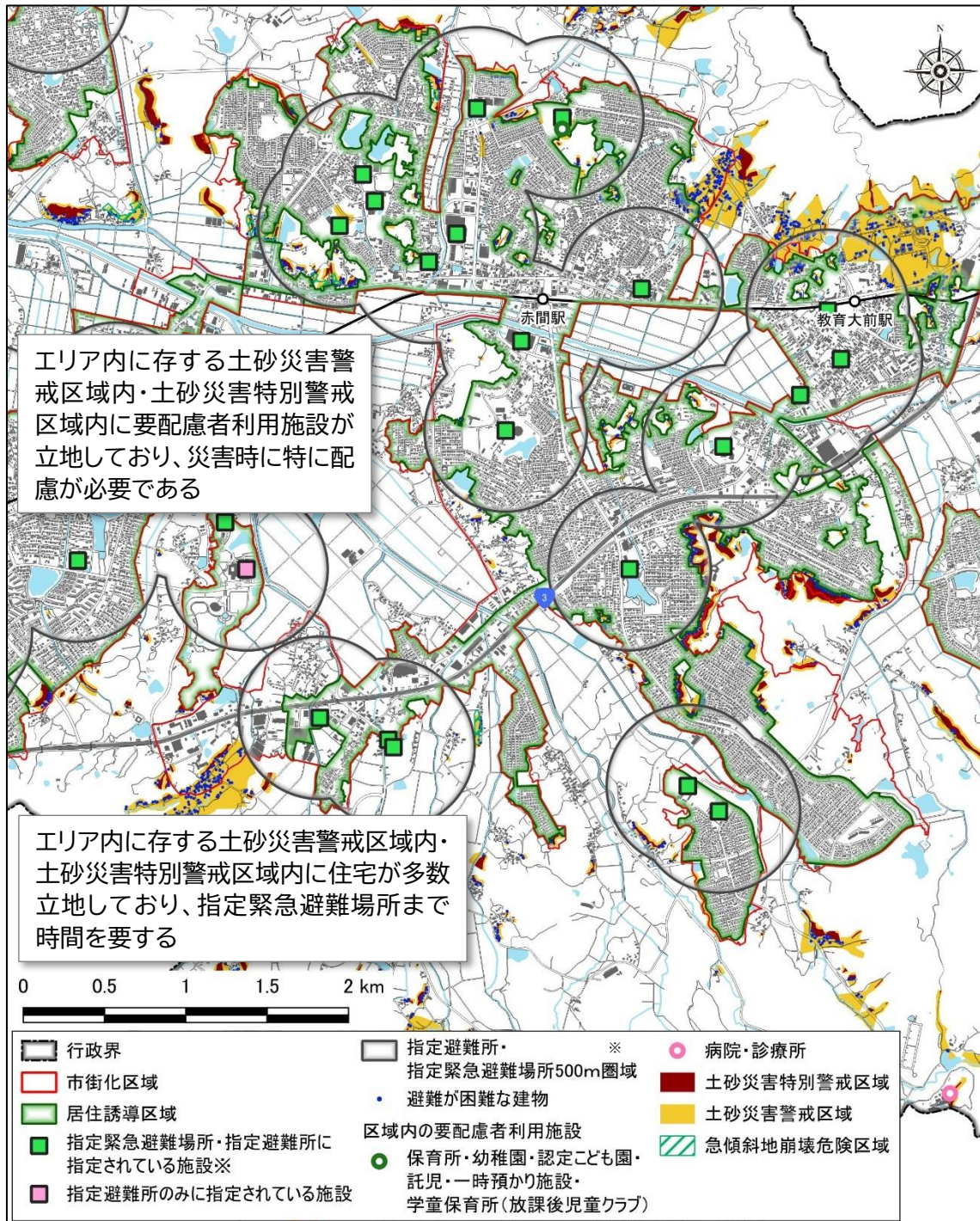
高潮による浸水が発生した際、南部エリア2において発生する可能性のある課題を以下の通り整理します。



※指定避難所と併せて指定緊急避難場所が指定されている施設を含みます

⑥土砂災害

土砂災害が発生した際、南部エリア2において発生する可能性のある課題を以下の通り整理します。

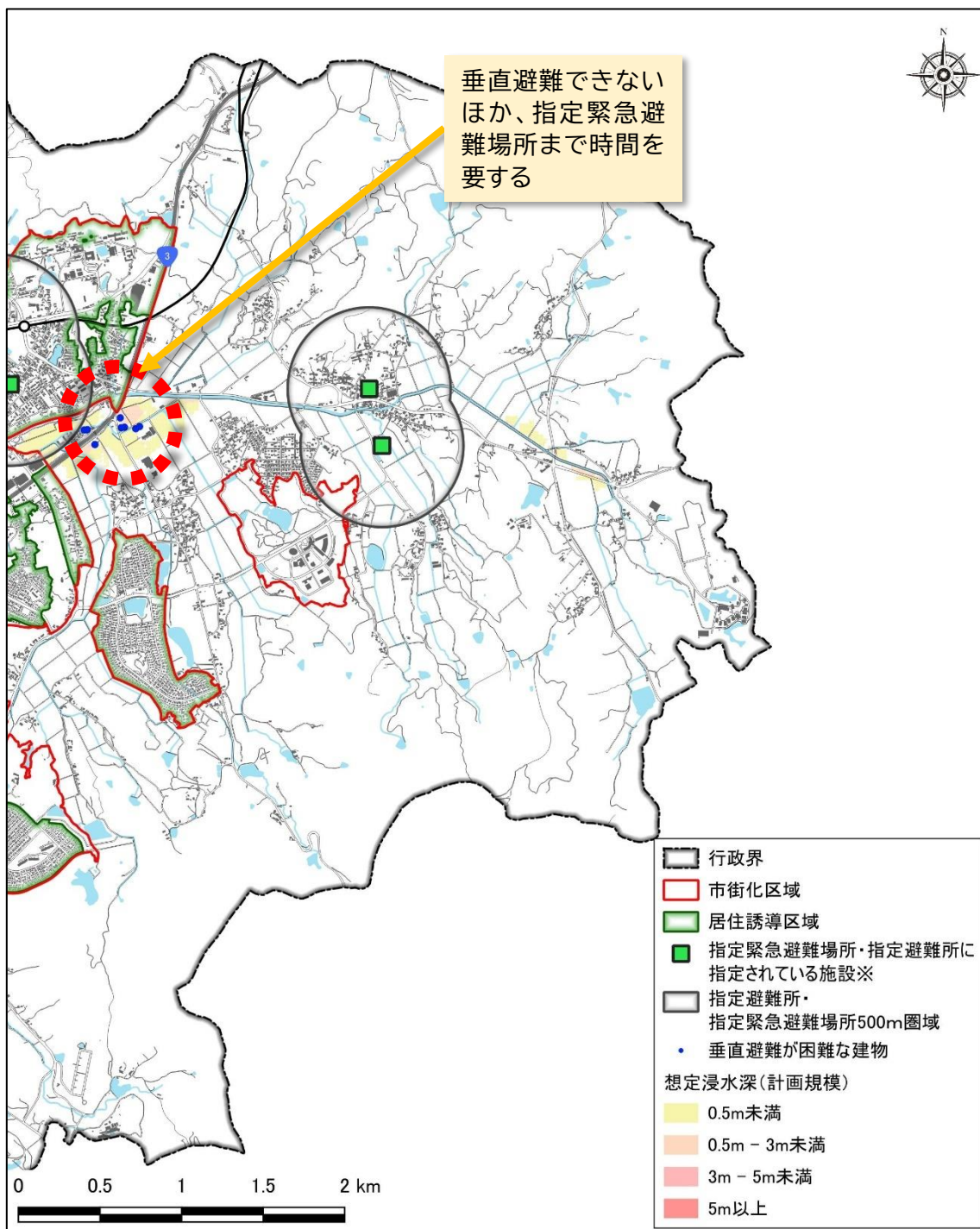


※指定避難所と併せて指定緊急避難場所が指定されている施設を含みます

5)南部エリア3の状況

①洪水(計画規模)

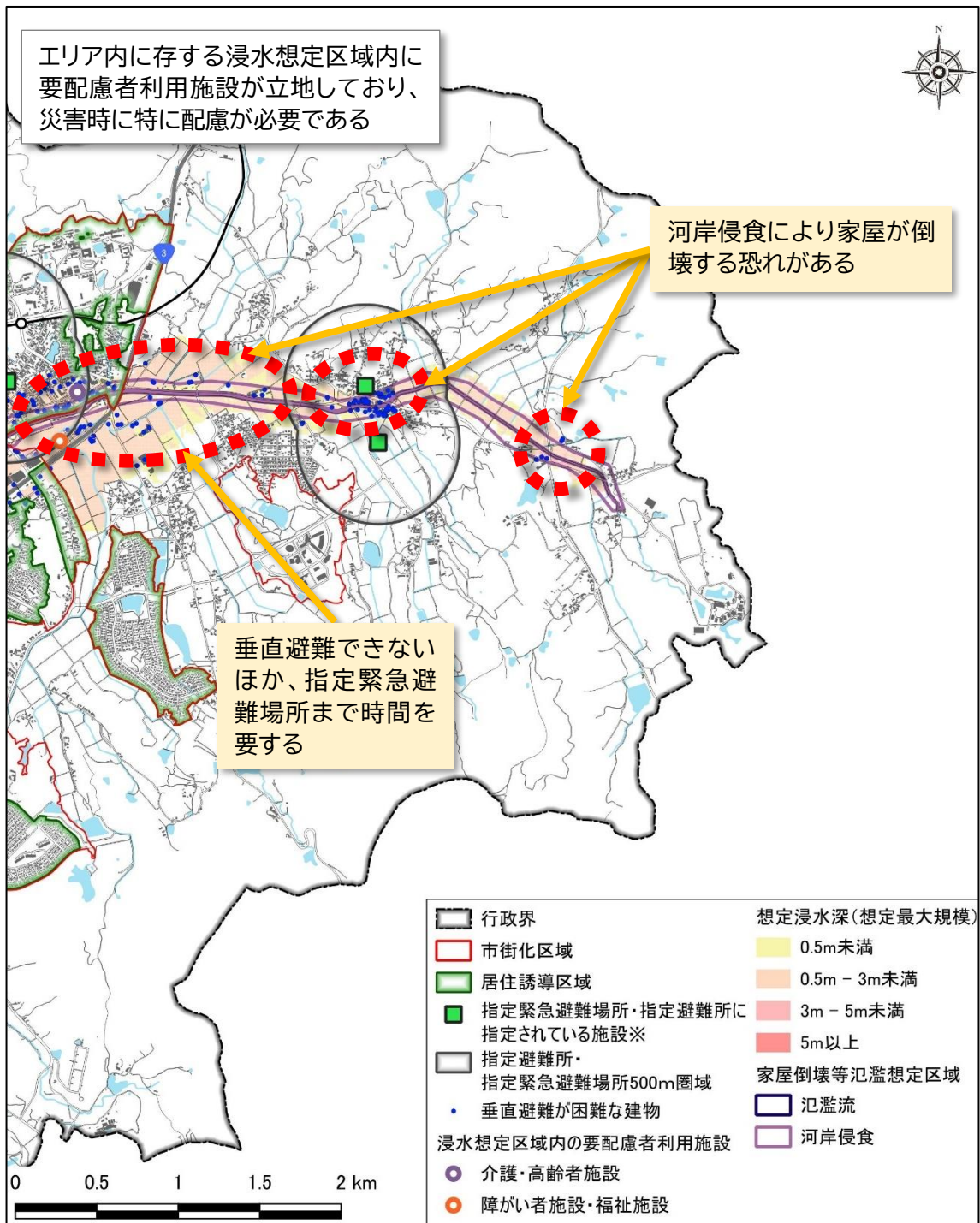
計画規模の大雨による浸水が発生した際、南部エリア3において発生する可能性のある課題を以下の通り整理します。



※指定避難所と併せて指定緊急避難場所が指定されている施設を含みます

②洪水(想定最大規模)

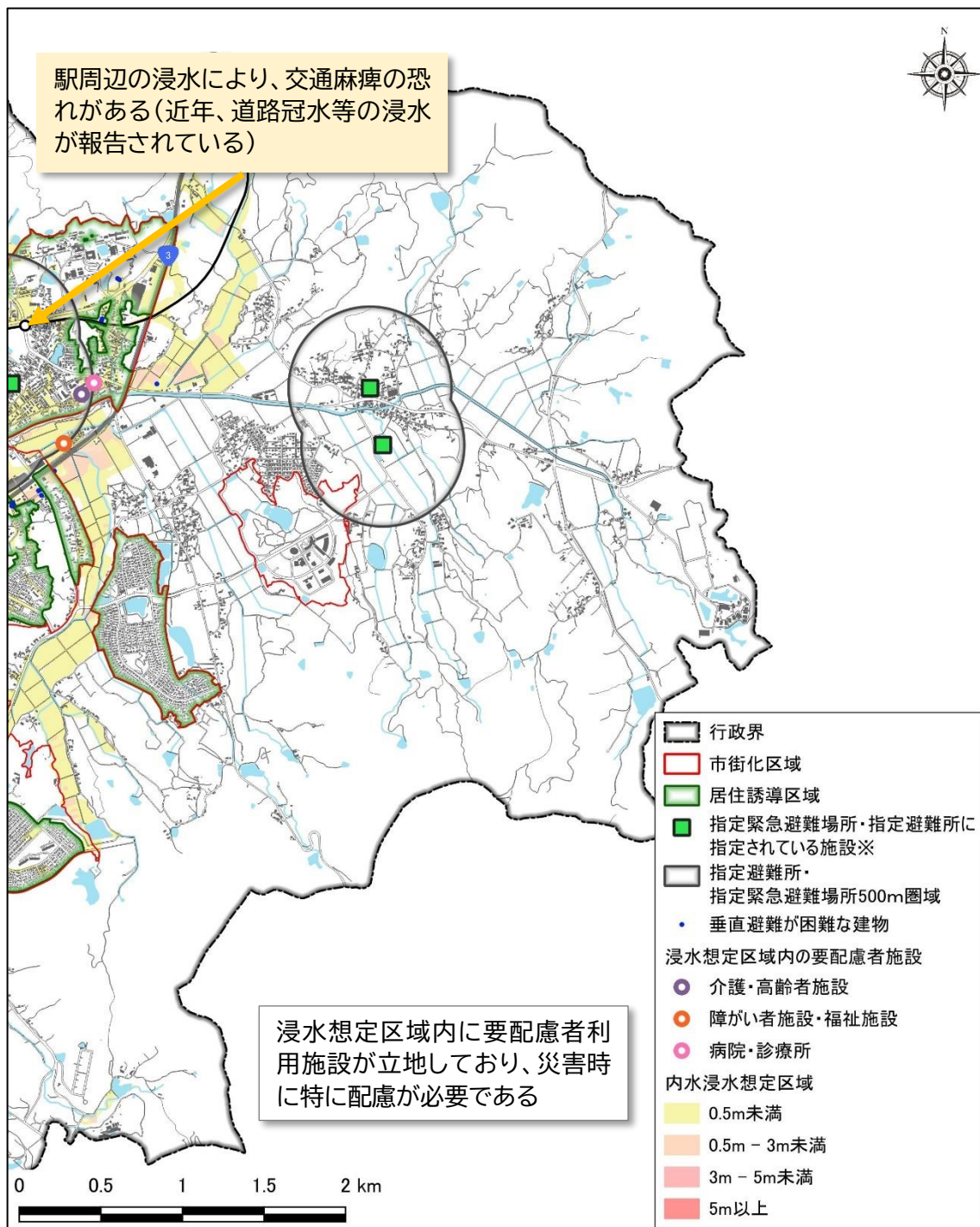
想定最大規模の大雨による浸水が発生した際、南部エリア3において発生する可能性のある課題を以下の通り整理します。



※指定避難所と併せて指定緊急避難場所が指定されている施設を含みます

③内水浸水

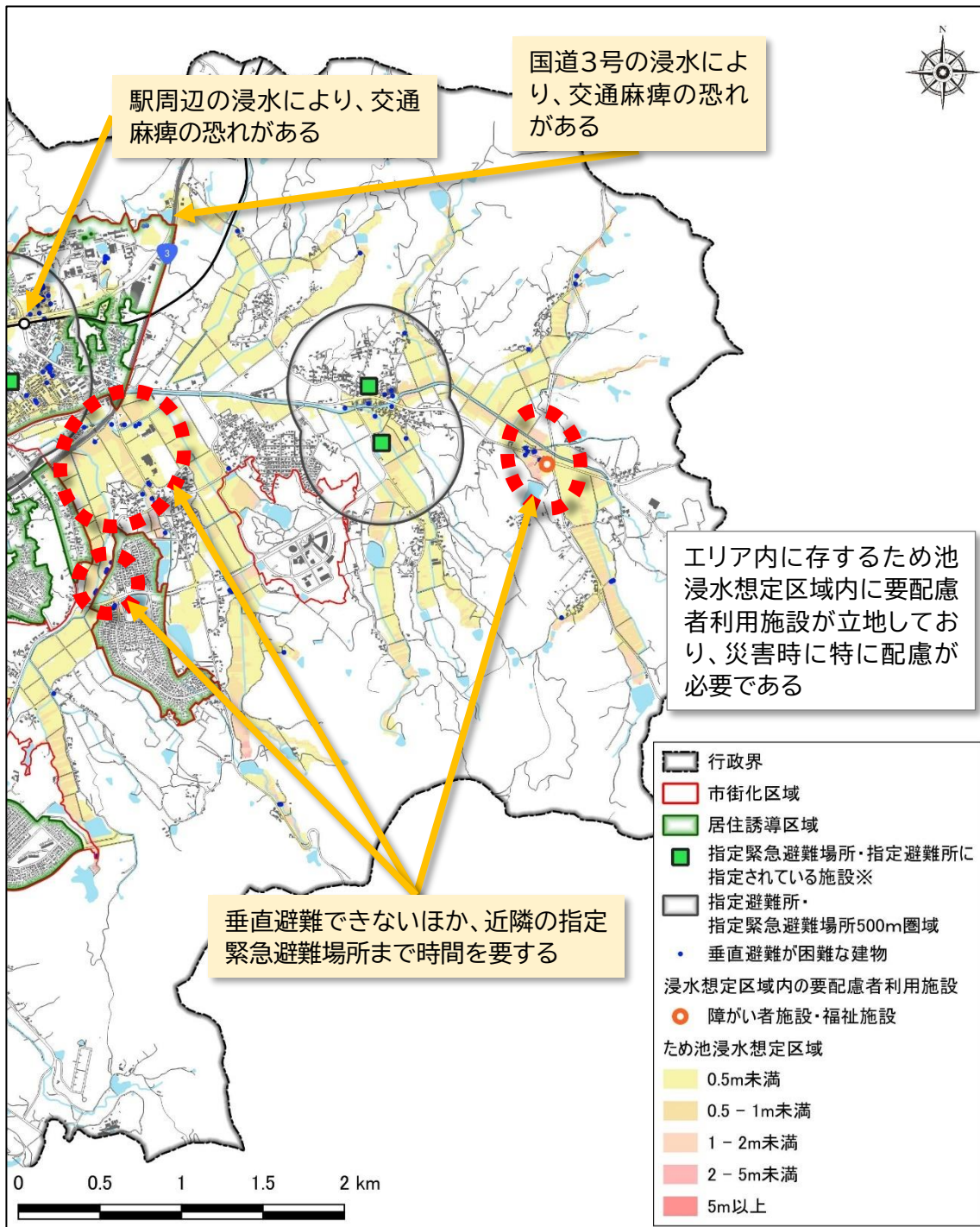
内水による浸水が発生した際、南部エリア3において発生する可能性のある課題を以下の通り整理します。



※指定避難所と併せて指定緊急避難場所が指定されている施設を含みます

④ため池浸水

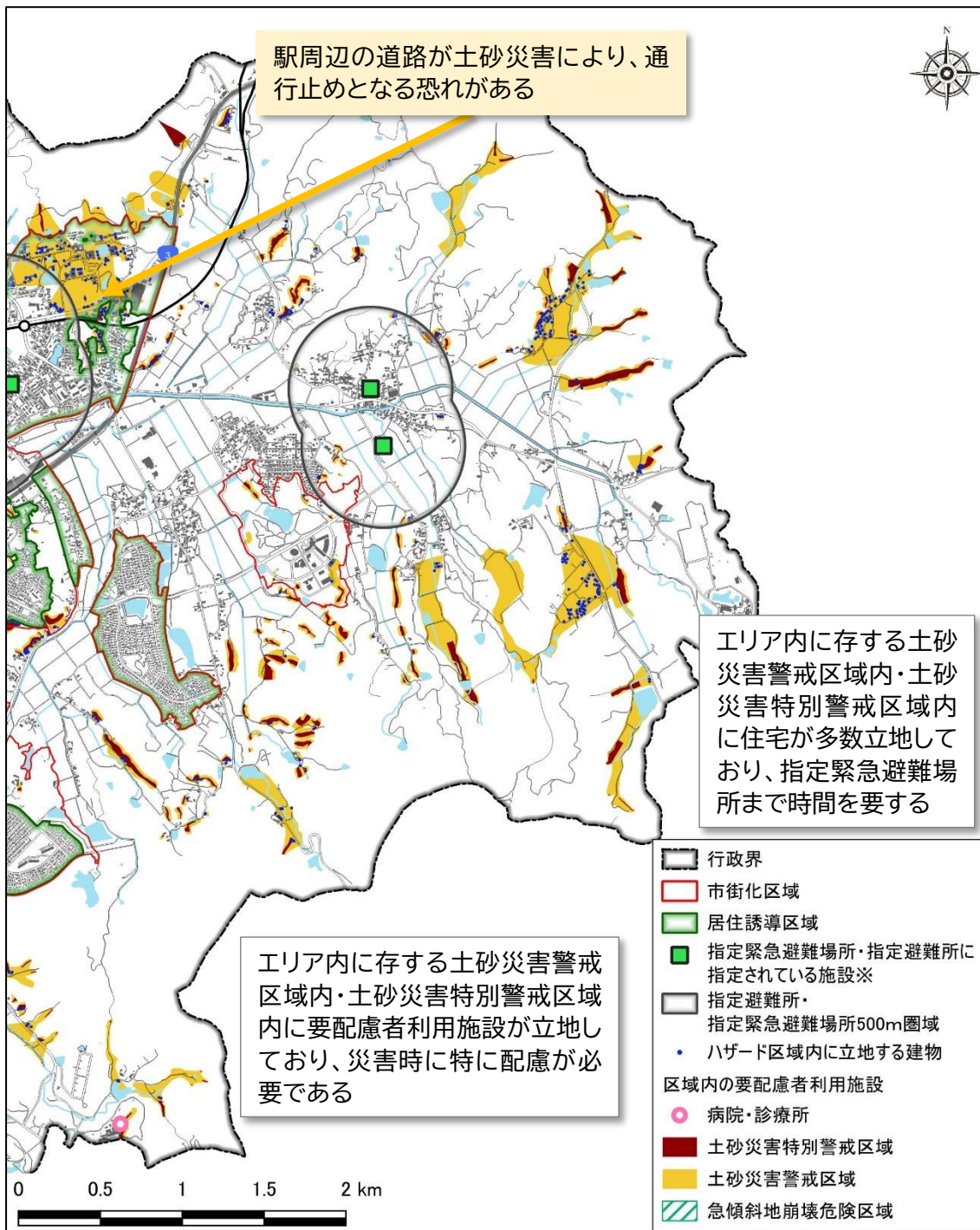
ため池の破堤による浸水が発生した際、南部エリア3において発生する可能性のある課題を以下の通り整理します。



※指定避難所と併せて指定緊急避難場所が指定されている施設を含みます

⑤土砂災害

土砂災害が発生した際、南部エリア3において発生する可能性のある課題を以下の通り整理します。



※指定避難所と併せて指定緊急避難場所が指定されている施設を含みます