

# 南郷地区コミュニティ

## 癒しの風景が広がる南郷地区

許斐山をとりまく南郷の地域を散策し、いにしへの街道を歩きながら、しばし歴史を体感してみませんか。

### 南郷のハワースポット

#### ① 光岡八幡宮(大樟)



昭和31年7月、県指定の天然記念物です。樹齢500年といわれており、樹高29.5m、幹周り7.0m。まっすぐ伸びた幹は、迫力満点です。



歩道橋の上からは、四塚連山(写真)、許斐山、磯辺山が見渡せます。



#### ③ はちまん 八幡神社

熊野神社の末社の1つです。自然に出来たハートの蹲(つくばい)、見つければラッキーです。



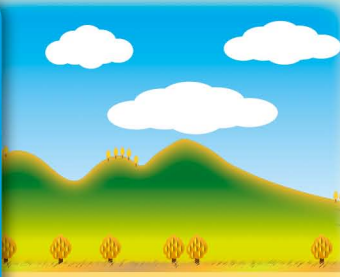
#### ★さがしてみよう!

【ハートの蹲(つくばい)】



#### ② このみ公園

許斐山登山道入り口にあり、いろいろな植物が登山者の心を癒してくれます。



※許斐山登山コースは、裏面をご覧ください。

#### ④ ④ 中津文庭の碑

国学者・中津文庭は、文政4年宗像市王丸に生まれ、書道や詠歌を学びました。明治維新後は、王丸熊野神社の宮司となり数十年神職を務めました。家塾『賢木園』を開設し、300人を超す子弟に和漢や書道を教えました。明治16年に病で亡くなり、慕う人々により明治25年に記念碑が建てられました。



許斐山が一望できます。田園とのコントラストが最高です。

#### ⑤ ③ このみだけ 許斐嶽関のお墓

関取・許斐嶽宅次郎は、天保4年に王丸の中村家に生まれ、『中津文庭』に学びました。許斐山からしこ名を取り、関脇にまで昇進しました。引退して郷里に帰り、宮相撲力士の育成に尽力しました。晩年は、書道に専念する一方、鯉や鮎の養殖も行いました。



#### ★さがしてみよう!

##### 【恵比須神社】

地域に愛されている恵比寿神社。12月には、旗が立ちます。



#### ●中村研一・琢二 生家美術館

戦後の洋画壇で活躍した画伯の生家で、敷地内には両画伯の作品やスケッチなどを公開しています。詳しくは、美術館のHPでご確認ください。



#### 朝ごはんメニュー(和食)

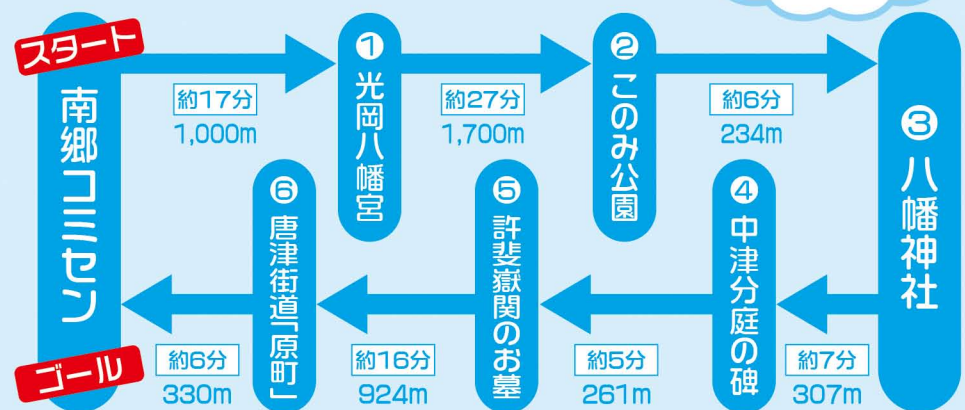
- ・ご飯
  - ・味噌汁
  - ・お浸し
  - ・緑茶
- 約280kcal

#### 朝ごはんメニュー(洋食)

- ・食パン
  - ・コンソメスープ
  - ・目玉焼き
  - ・サラダ
  - ・コーヒー
- 約380kcal

### 許斐山周遊コース

TOTAL 総距離 4,756m 総時間 84分 消費エネルギー 約279kcal



### 偉人めぐりコース

TOTAL 総距離 6,455m 総時間 113分 消費エネルギー 約379kcal

