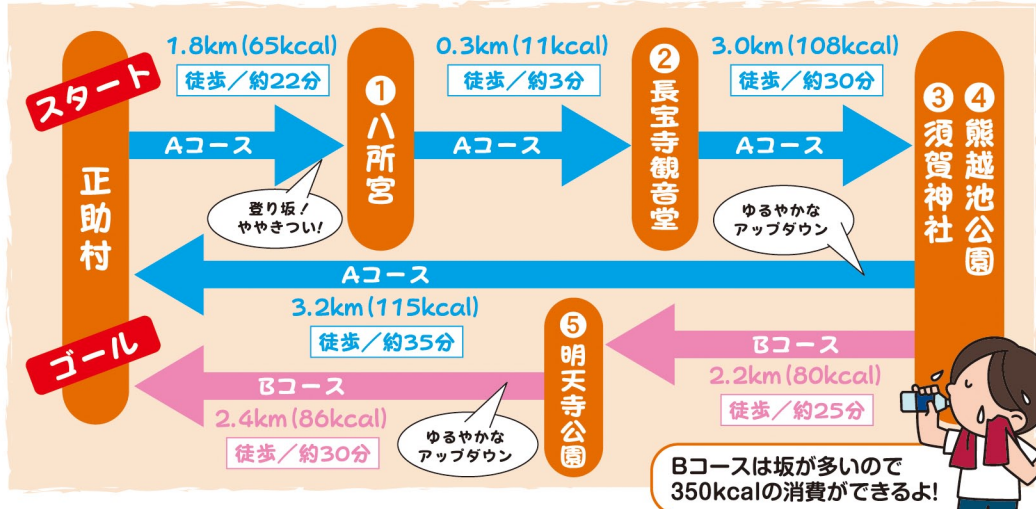




宗像の歴史との触れ合いコース

宗像の歴史をめぐり、足腰を鍛えよう！



親孝行で有名な武丸正助を記念して造られた正助村をスタート。始めは下り坂だが半分程過ぎたら登り坂に変わる道を進み八所宮を進む。

① 八所宮

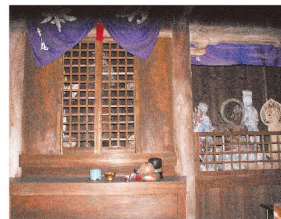
歴史のある宗像地方指折りの古社、八所宮。境内は県指定の天然記念物となっている原生林に覆われていて何とも言えない良い香り。階段を登りお堂へ向かう。日本神話に登場する四夫婦神が祀られており、歴史を学びながらの散策ができる。10月に行われる祭りの大行列に使用される道具なども展示。



八所宮

② 長宝寺観音堂

長宝寺観音堂は18世紀の建築物。お堂の中には重要文化財がたくさん安置されている。普段は鍵がかかっており見ることはできないが、事前に八所宮に連絡をしておくと開錠していただくことができる。



長宝寺観音堂

③ 須賀神社 ④ 熊越池公園

来た道に戻り武丸の交差点より右折。釣川沿いを歩き須賀神社へ。須賀神社は武丸正助と並び、宗像三偉人の1人とされる節婦お政の碑もあり時代に女性の生き様を考えさせられる。境内には大きなイチョウの木があり、紅葉の時期の黄色いじゅうたんがとてもきれいだ。すぐ隣には熊越池公園があり、池の周りを歩き県道へ戻る。Aコースは来た道を正助村へ戻る。



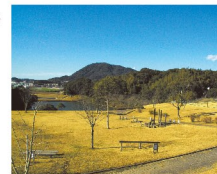
熊越池公園



節婦政子の碑

⑤ 明天寺公園

Bコースは石丸の交差点を右折して明天寺公園へ。日赤看護大学の向かいにある公園で、そこまでの道のりは山が見渡せる田んぼ道で、のどかな気分を味わえる。公園の東屋で池を眺めながら休憩を。



明天寺公園

【スタート&ゴール】

正助ふるさと村

スタート地点でもある正助ふるさと村へ戻りゴール。たくさん歩いたごほうびに地元野菜たっぷりのバイキングも楽しみ。そば打ち体験もできる(要予約)



正助村