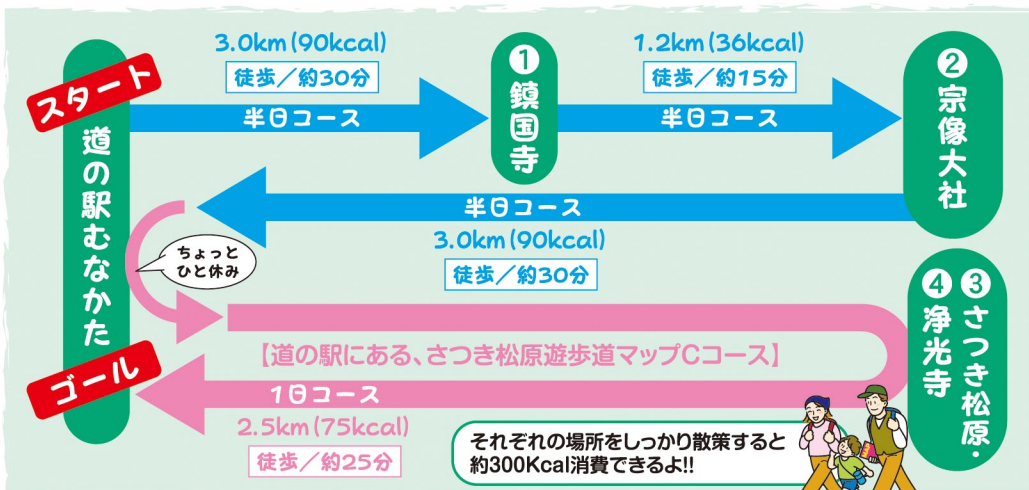




宗像の大地の恵と森林浴コース

いにしへの宗像の歴史にふれ、大地の恵と自然を満喫!!



世界遺産登録を進めている玄海地区の宗像の歴史に触れるコース。大人気の道の駅をスタート。釣川横の歩道をゆっくり歩きながら鎮国寺を目指す。車の通りがない為、会話しながらのウォーキングが楽しい。

① 鎮国寺

鎮国寺では見事に手入れされた四季折々の花が来る人を楽しませてくれる。敷地内にある池の湧き水を汲みに来る人も。ポケ封じ観音や文殊堂(学業の神様)など祈願の寺としても有名。池の横から階段を登りながら奥の八十八ヶ所めぐりをすると約15分でさらに40カロリーを消費。たくさんの石仏を拝みながら山登りの感覚も味わえる。



鎮国寺



② 宗像大社

重要文化財がたくさんある、交通安全の神様宗像大社へ向かう。見事な庭園を渡り本殿へ。世界遺産暫定リストに掲載された荘厳な建物を楽しもう。お参りを済ませたら本殿横から第2駐車場へ抜け神宝館で歴史を学んでみる。(入場料500円) 国指定文化財がたくさん展示してあり見ごたえ充分。

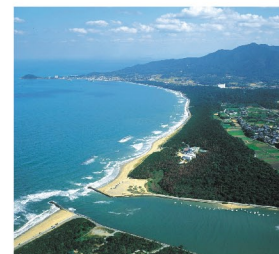


宗像大社



③ さつき松原 ④ 浄光寺

おなかも満ち、一休みしたら道の駅の裏のさつき松原の歩道を歩く。樹齢100年を超える黒松が並び波の音を聞き自然を感じながら歩くことができる。遊歩道から浄光寺をめざす。別名、藤寺とも呼ばれるだけに藤の時期の5月は必ず足を運んでもらいたい。



さつき松原



浄光寺のふじ

【スタート&ゴール】道の駅むなかた

1日コースも道の駅に戻ればゴール。観光物産館やレストランなどがある「道の駅むなかた」。玄海直送の海の幸やむなかたの大地に育まれた新鮮野菜の直売コーナーをはじめ、その日とれたての魚介類を使ったレストランなどがある総合観光施設。



道の駅むなかた



施設内