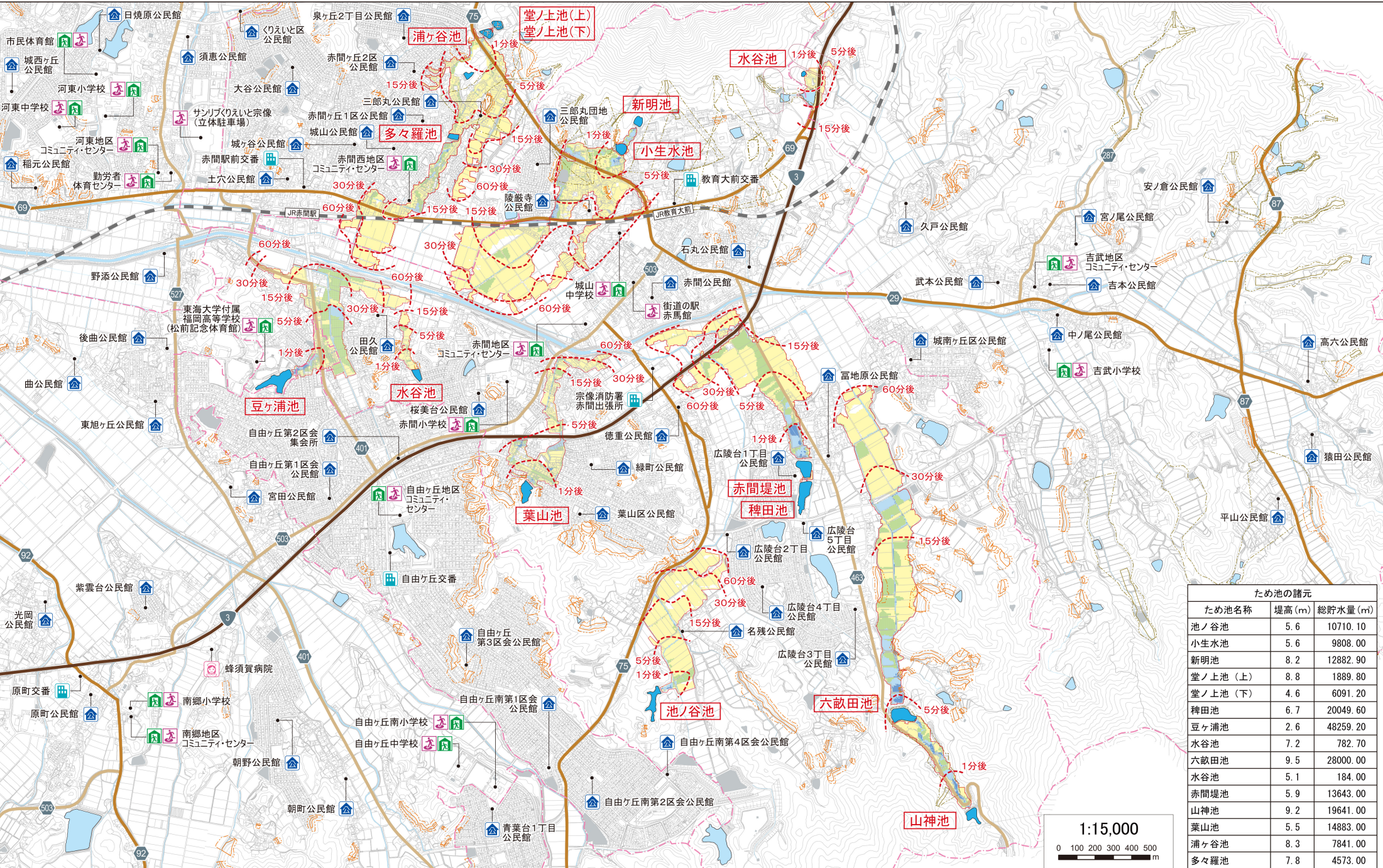


赤間1

凡例	指定避難所	指定緊急避難場所	自治公民館	公共機関	医療機関	河川・水域
	コミュニティ界	J R	国道	主要地方道	県道	

特別土砂災害区域	土石流特別警戒区域	土石流警戒区域	かけ崩れ特別警戒区域	かけ崩れ警戒区域	地滑り警戒区域	防災重点ため池	防災重点ため池	はろ新水の到達時間	浸水深区分	2級建ての家をイメージしています	高さ10m以上 高さ10m未満	10m以上 5m未満 2m未満 1m未満 0.5m未満



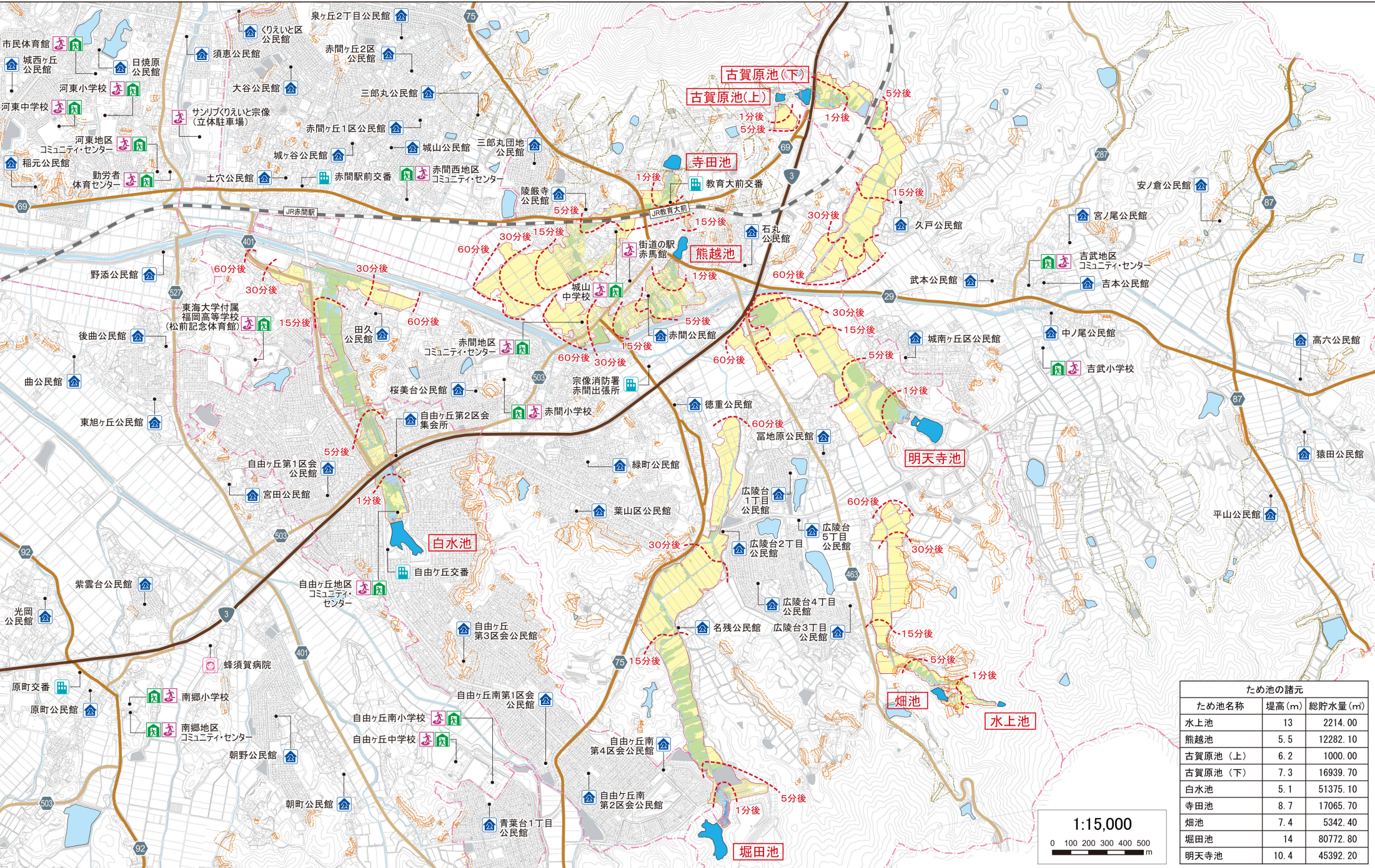
ため池の諸元		
ため池名称	堤高(m)	総貯水量(m ³)
池ノ谷池	5.6	10710.10
小生水池	5.6	9808.00
新明池	8.2	12882.90
堂ノ上池(上)	8.8	1889.80
堂ノ上池(下)	4.6	6091.20
稗田池	6.7	20049.60
豆ヶ浦池	2.6	48259.20
水谷池	7.2	782.70
六畝田池	9.5	28000.00
水谷池	5.1	184.00
赤間堤池	5.9	13643.00
山神池	9.2	19641.00
葉山池	5.5	14883.00
浦ヶ谷池	8.3	7841.00
多々羅池	7.8	4573.00



赤間2

凡例

特別土砂災害警戒区域	土石流特別警戒区域	土石流警戒区域	かけ崩れ特別警戒区域	かけ崩れ警戒区域	地滑り警戒区域	防災重点ため池	防災重点ため池	はなぶさ水の到達時間	浸水深度区分	2階建ての家のイメージをしています	高さ10m以上 高さ10m未満	10m以上 5m未満 2m未満 1m未満 0.5m未満
------------	-----------	---------	------------	----------	---------	---------	---------	------------	--------	-------------------	--------------------	---



ため池名称	堤高(m)	総貯水量(m ³)
水上池	13	2214.00
熊越池	5.5	12282.10
古賀原池(上)	6.2	1000.00
古賀原池(下)	7.3	16939.70
白水池	5.1	51375.10
寺田池	8.7	17065.70
畑池	7.4	5342.40
堀田池	14	80772.80
明天寺池	10.4	45392.20

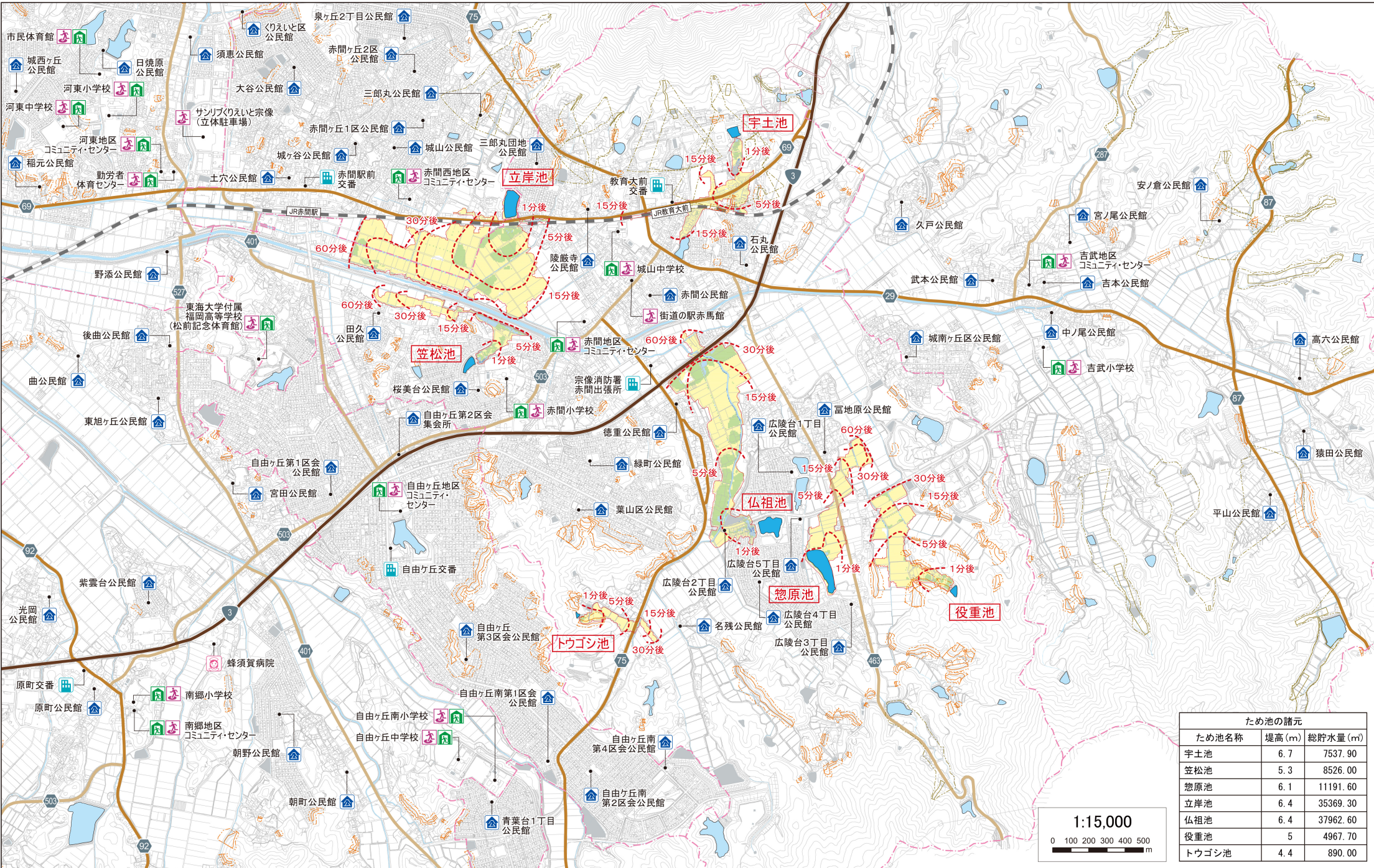
1:15,000

0 100 200 300 400 500 m

赤間3

凡例

											高さ10m以上 高さ10m未満	10m以上 5m未満 2m未満 1m未満 0.5m未満
--	--	--	--	--	--	--	--	--	--	--	--------------------	---



ため池名称	堤高 (m)	総貯水量 (m³)
宇土池	6.7	7537.90
笠松池	5.3	8526.00
惣原池	6.1	11191.60
立岸池	6.4	35369.30
仏祖池	6.4	37962.60
役重池	5	4967.70
トウゴシ池	4.4	890.00

1:15,000

0 100 200 300 400 500 m