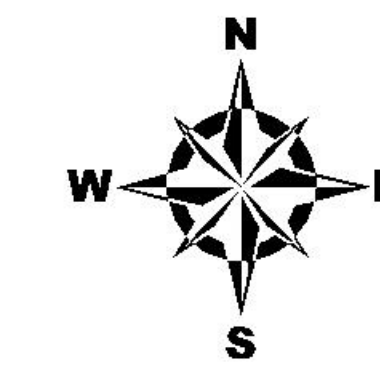
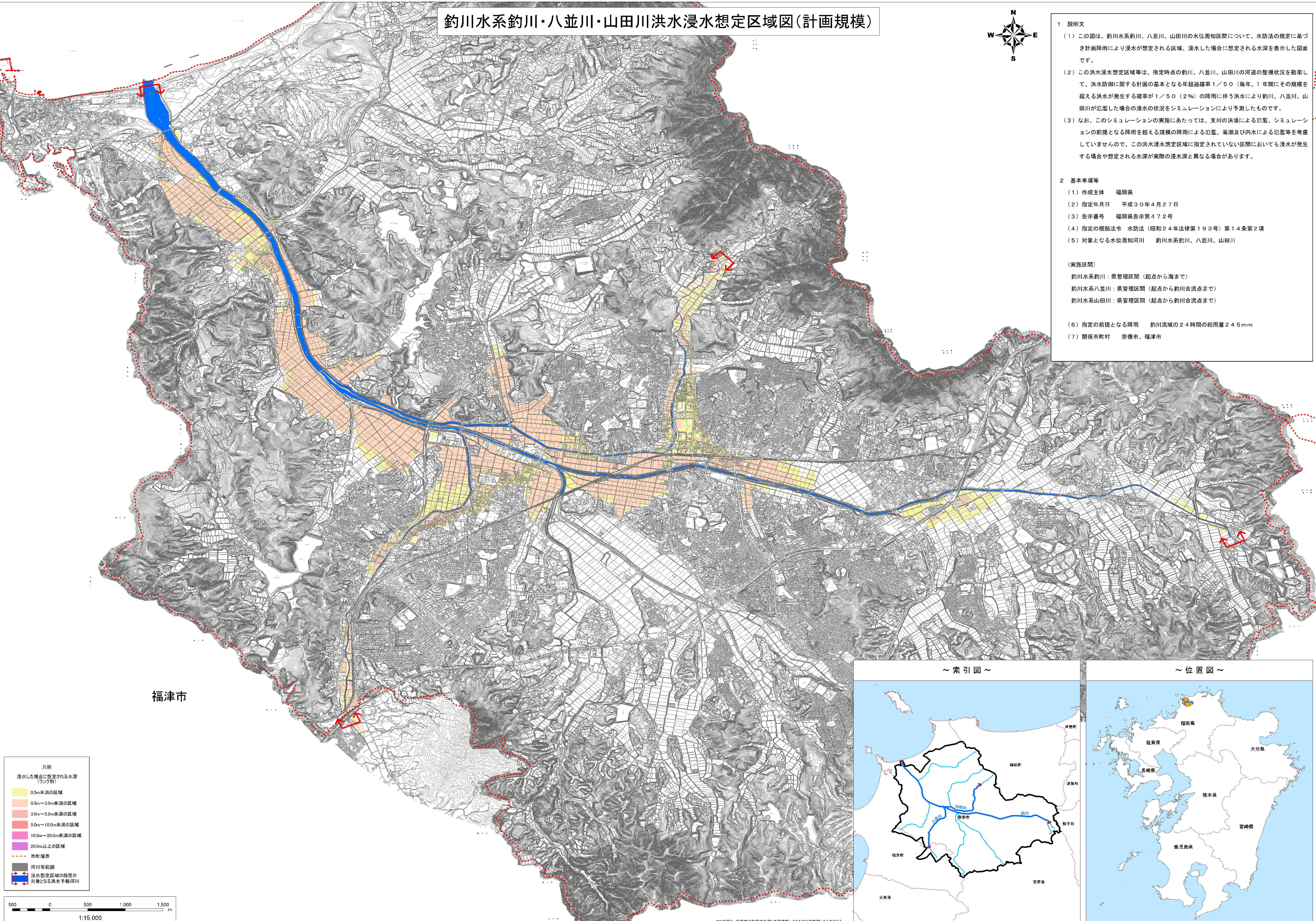


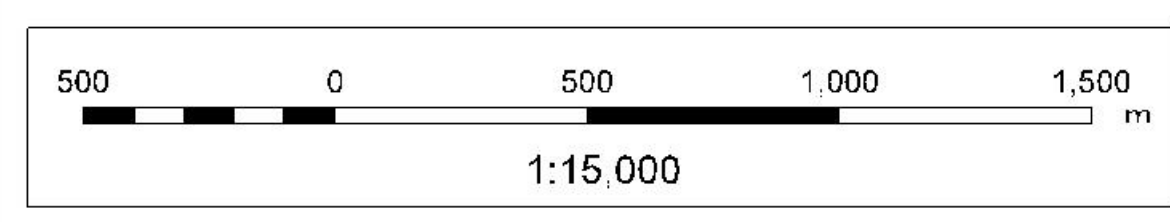
釣川水系釣川・八並川・山田川洪水浸水想定区域図(計画規模)



- 1 説明文
- (1) この図は、釣川水系釣川、八並川、山田川の水位周知区間について、水防法の規定に基づき計画降雨により浸水が想定される区域、浸水した場合に想定される水深を表示した図面です。
 - (2) この洪水浸水想定区域等は、指定時点の釣川、八並川、山田川の河道の整備状況を勘案して、洪水防御に関する計画の基本となる年超過確率1/50(毎年、1年間にその規模を超える洪水が発生する確率が1/50(2%)の降雨に伴う洪水により釣川、八並川、山田川が氾濫した場合の浸水の状況をシミュレーションにより予測したものです。
 - (3) なお、このシミュレーションの実施にあたっては、支川の決壊による氾濫、シミュレーションの前提となる降雨を超える規模の降雨による氾濫、高潮及び内水による氾濫等を考慮していませんので、この洪水浸水想定区域に指定されていない区間においても浸水が発生する場合や想定される水深が実際の浸水深と異なる場合があります。
- 2 基本事項等
- (1) 作成主体 福岡県
 - (2) 指定年月日 平成30年4月27日
 - (3) 告示番号 福岡県告示第472号
 - (4) 指定の根拠法令 水防法(昭和24年法律第193号)第14条第2項
 - (5) 対象となる水位周知河川 釣川水系釣川、八並川、山田川
- (実施区間)
- 釣川水系釣川：県管理区間(起点から海まで)
 釣川水系八並川：県管理区間(起点から釣川合流点まで)
 釣川水系山田川：県管理区間(起点から釣川合流点まで)
- (6) 指定の前提となる降雨 釣川流域の24時間の総雨量245mm
 - (7) 関係市町村 宗像市、福津市



- 凡例
- 浸水した場合に想定される水深(ラフ別)
- 0.5m未満の区域
 - 0.5m~3.0m未満の区域
 - 3.0m~5.0m未満の区域
 - 5.0m~10.0m未満の区域
 - 10.0m~20.0m未満の区域
 - 20.0m以上の区域
- 市町境界
- 河川等範囲
- 浸水想定区域の指定の対象となる洪水予報河川



この地図は、宗像市の数値地形図(地図情報レベル2,500)を複製したものである。

