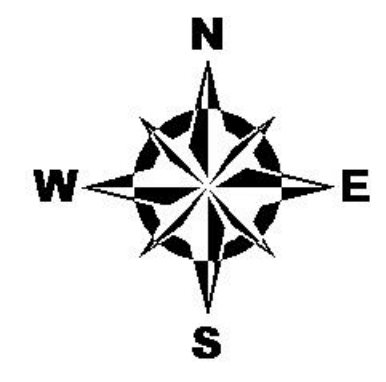
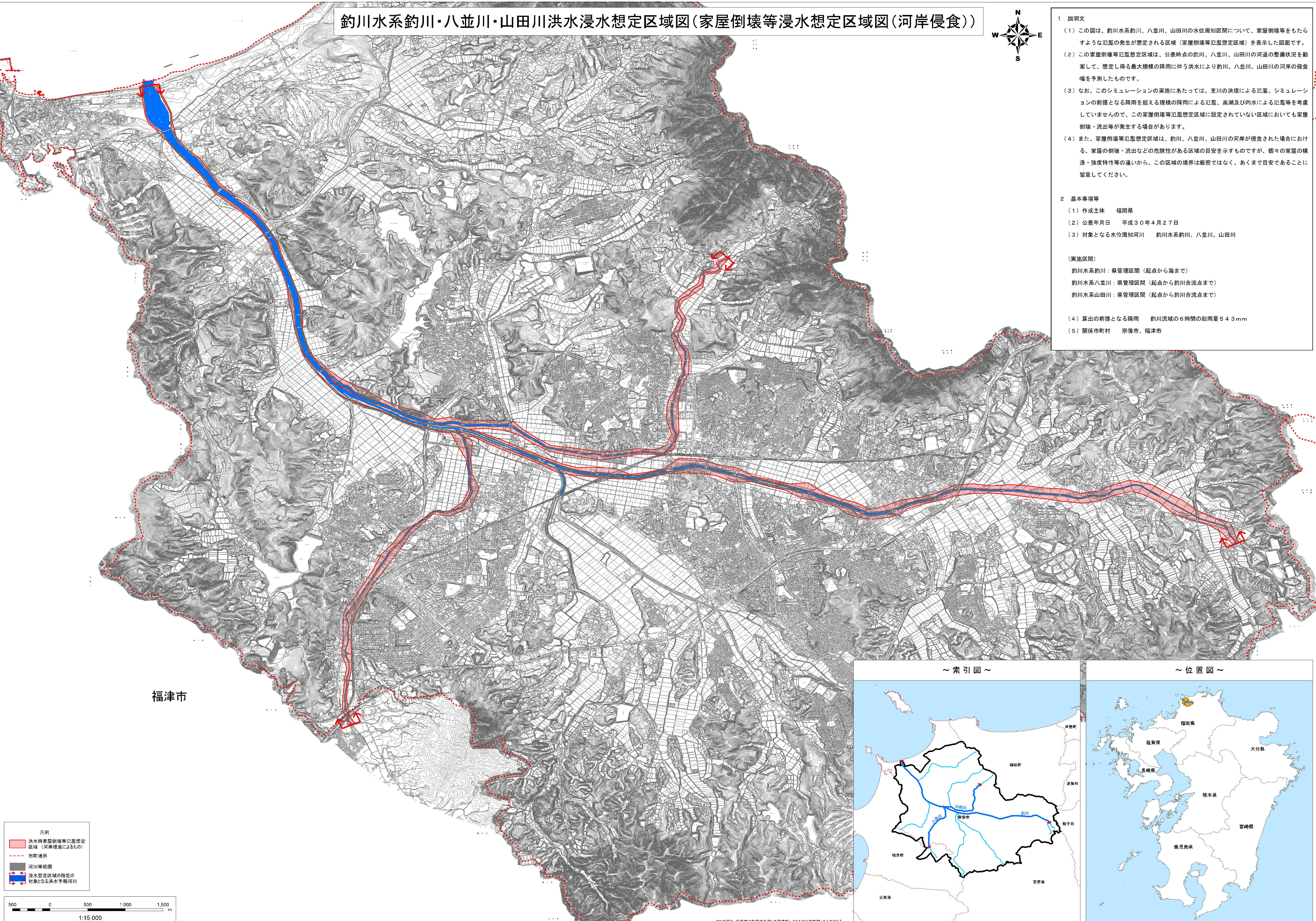


釣川水系釣川・八並川・山田川洪水浸水想定区域図(家屋倒壊等浸水想定区域図(河岸侵食))

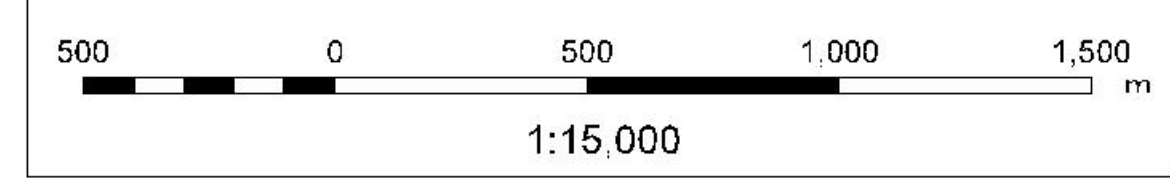


- 1 説明文**
- (1) この図は、釣川水系釣川、八並川、山田川の水位周知区間について、家屋倒壊等をもたらすような氾濫の発生が想定される区域（家屋倒壊等氾濫想定区域）を表示した図面です。
 - (2) この家屋倒壊等氾濫想定区域は、公表時点の釣川、八並川、山田川の河道の整備状況を勘案して、想定し得る最大規模の降雨に伴う洪水により釣川、八並川、山田川の河岸の侵食幅を予測したものです。
 - (3) なお、このシミュレーションの実施にあたっては、支川の決壊による氾濫、シミュレーションの前提となる降雨を超える規模の降雨による氾濫、高潮及び内水による氾濫等を考慮していませんので、この家屋倒壊等氾濫想定区域に設定されていない区域においても家屋倒壊・流出等が発生する場合があります。
 - (4) また、家屋倒壊等氾濫想定区域は、釣川、八並川、山田川の河岸が侵食された場合における、家屋の倒壊・流出などの危険性がある区域の目安を示すものですが、個々の家屋の構造・強度特性等の違いから、この区域の境界は厳密ではなく、あくまで目安であることに留意してください。
- 2 基本事項等**
- (1) 作成主体 福岡県
 - (2) 公表年月日 平成30年4月27日
 - (3) 対象となる水位周知河川 釣川水系釣川、八並川、山田川
- (実施区間)
- 釣川水系釣川：県管理区間（起点から海まで）
 釣川水系八並川：県管理区間（起点から釣川合流点まで）
 釣川水系山田川：県管理区間（起点から釣川合流点まで）
- (4) 算出の前提となる降雨 釣川流域の6時間の総雨量54.3mm
 - (5) 関係市町村 宗像市、福津市



福津市

- 凡例**
- 洪水時家屋倒壊等氾濫想定区域（河岸侵食によるもの）
 - 市町境界
 - 河川等範囲
 - 浸水想定区域の指定の対象となる洪水予報河川



この地図は、宗像市の数値地形図（地図情報レベル2,500）を複製したものである。

