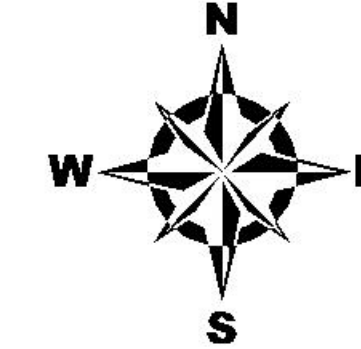
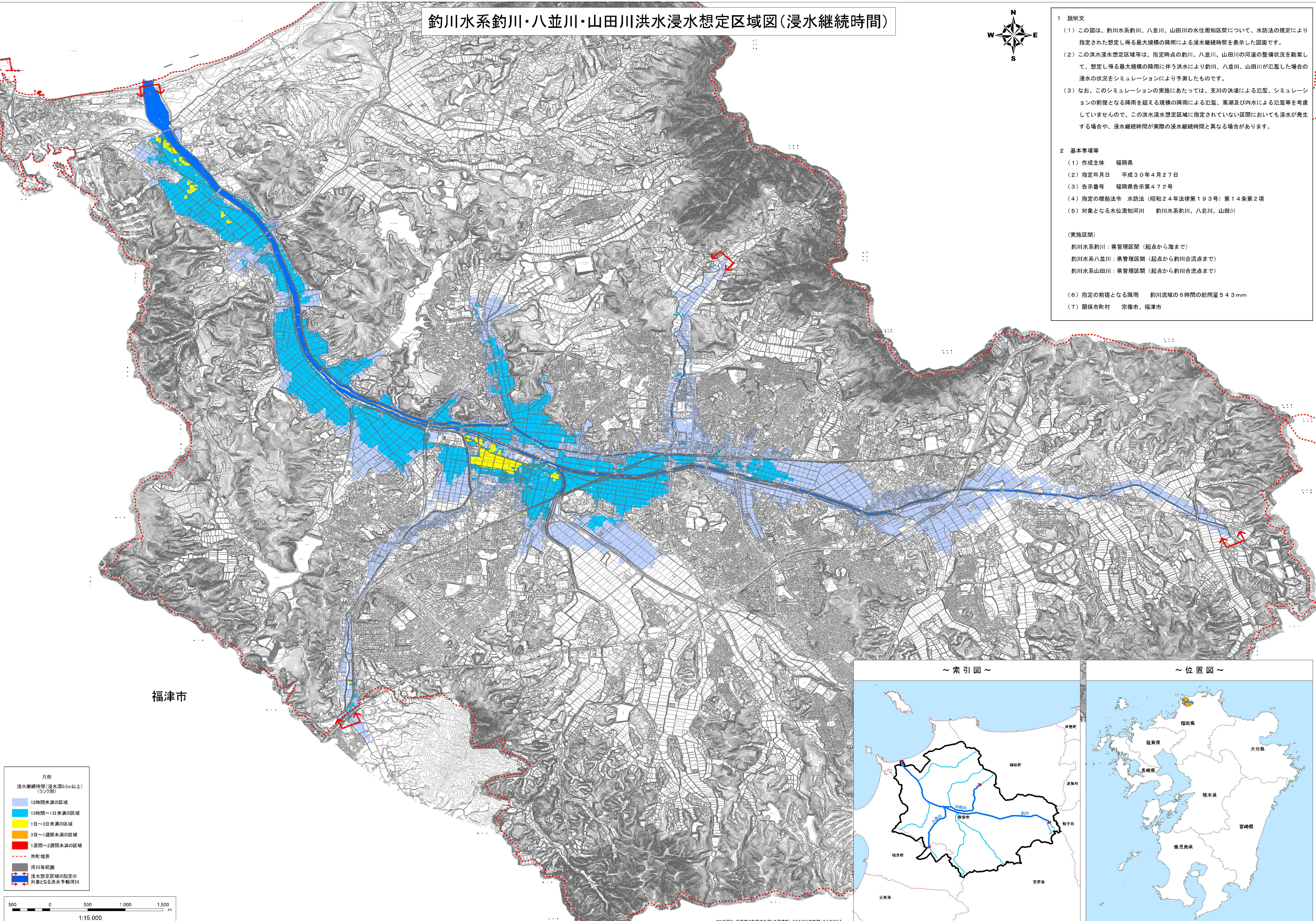


# 釣川水系釣川・八並川・山田川洪水浸水想定区域図(浸水継続時間)

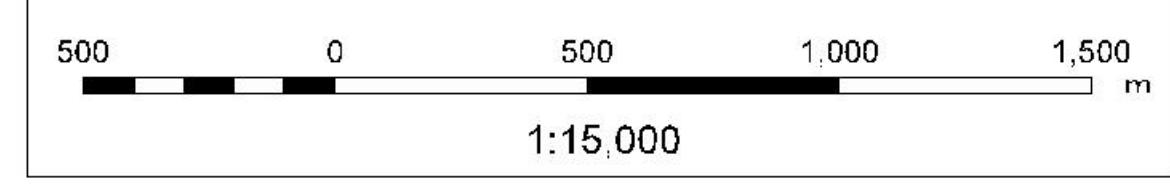


- 1 説明文**
- (1) この図は、釣川水系釣川、八並川、山田川の水位周知区間について、水防法の規定により指定された想定し得る最大規模の降雨による浸水継続時間を表示した図面です。
  - (2) この洪水浸水想定区域等は、指定時点の釣川、八並川、山田川の河道の整備状況を勘案して、想定し得る最大規模の降雨に伴う洪水により釣川、八並川、山田川が氾濫した場合の浸水の状況をシミュレーションにより予測したものです。
  - (3) なお、このシミュレーションの実施にあたっては、支川の決壊による氾濫、シミュレーションの前提となる降雨を超える規模の降雨による氾濫、高潮及び内水による氾濫等を考慮していませんので、この洪水浸水想定区域に指定されていない区間においても浸水が発生する場合や、浸水継続時間が実際の浸水継続時間と異なる場合があります。
- 2 基本事項等**
- (1) 作成主体 福岡県
  - (2) 指定年月日 平成30年4月27日
  - (3) 告示番号 福岡県告示第472号
  - (4) 指定の根拠法令 水防法(昭和24年法律第193号)第14条第2項
  - (5) 対象となる水位周知河川 釣川水系釣川、八並川、山田川
- (実施区間)
- 釣川水系釣川：県管理区間(起点から海まで)  
 釣川水系八並川：県管理区間(起点から釣川合流点まで)  
 釣川水系山田川：県管理区間(起点から釣川合流点まで)
- (6) 指定の前提となる降雨 釣川流域の6時間の総雨量54.3mm
  - (7) 関係市町村 宗像市、福津市



福津市

- 凡例**
- 浸水継続時間(浸水深0.5m以上)  
(ランク別)
- 12時間未満の区域
  - 12時間～1日未満の区域
  - 1日～3日未満の区域
  - 3日～1週間未満の区域
  - 1週間～2週間未満の区域
  - 市町境界
  - 河川等範囲
  - 浸水想定区域の指定の対象となる洪水予報河川



この地図は、宗像市の数値地形図(地図情報レベル2,500)を複製したものである。

