

協議事項（1）オンデマンドバスの乗降地点の新設、移設、廃止について

1 協議概要

対象路線	日の里地区オンデマンドバス
協議内容	乗降地点の新設、移設、変更 【参考】 議決の根拠法令（地域公共交通会議による手続きの弾力化や簡素化の特例措置） →協議を整えることにより、実施が可能
実施理由	コミュニティ運営協議会と協議を行った結果、利用者が少ない乗降地点を廃止し、地域からの要望があった箇所に乗降地点を新設及び移設することで利便性の向上を図るもの。
実施予定日	令和4年12月1日（木）
協議事項	この協議内容について、お気づきの点があればご意見いただきたい

2 基本情報

運行の態様	区域運行
営業区域	日の里地区（日の里1～9丁目、久原）～にしてつストアレガネット東郷店（田熊4丁目）、宗像医師会病院（田熊5丁目）
運行時間帯	（平日） 6:00～21:00頃 （土日祝） 6:00～18:00頃 （予約時間内に受け付けた運送の完了まで）
運休日	12月31日～1月3日
運行事業者	新星交通有限会社（宗像市東郷一丁目5番2号） 宗像西鉄タクシー株式会社（宗像市陵巖寺四丁目7番1号）
乗降場所数	日の里地区内（63カ所） 日の里地区外（2カ所）

3 対象となる乗降地点

(1) 一覧

	区分	名称
①	新設	日の里3-④ 日の里三丁目北
②	新設	日の里5-⑨ 日の里五丁目（北向き）
③	移設	日の里6-③ 日の里五丁目（南向き）
④	移設	日の里1-⑥ 日の里コミセン入口
⑤	移設	日の里7-⑧ 日の里七丁目35番地
⑥	廃止	日の里1-③ 日の里第1号公園南
⑦	廃止	日の里9-① 日の里九丁目1番地東

(2) 位置図

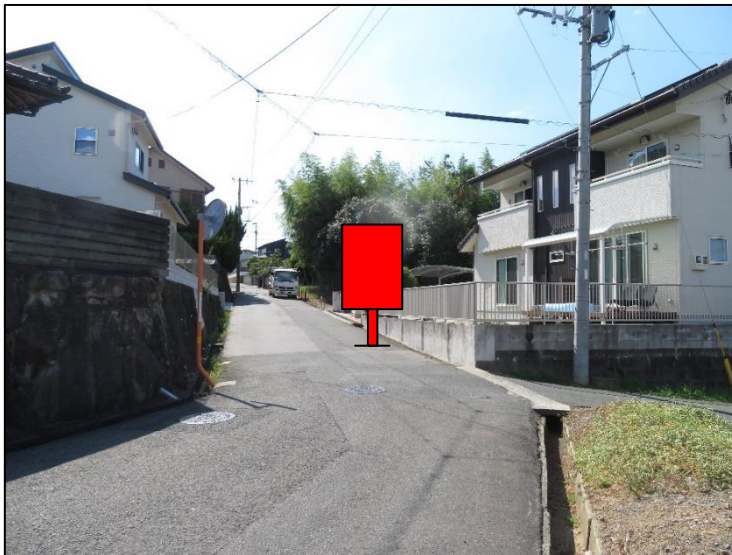
①区分：新設

名称：日の里 3-④ 日の里三丁目北

場所：日の里三丁目 1 1 6 番地 1 号の先



(新設先)



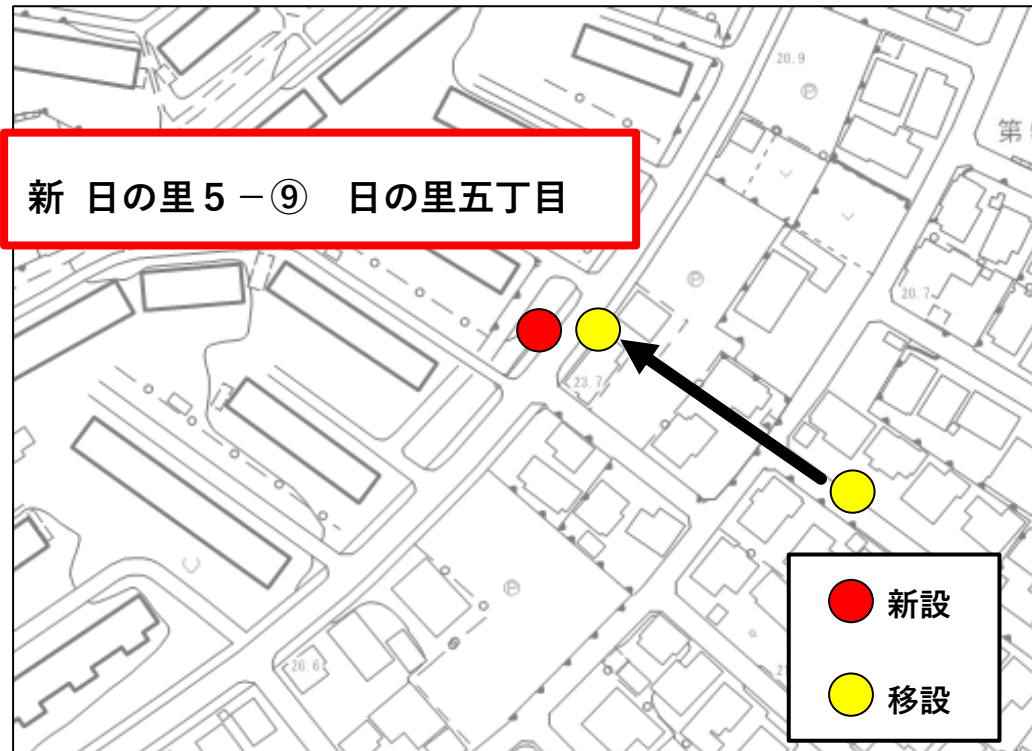
②区分：新設

名称：日の里 5 - ⑨ 日の里五丁目

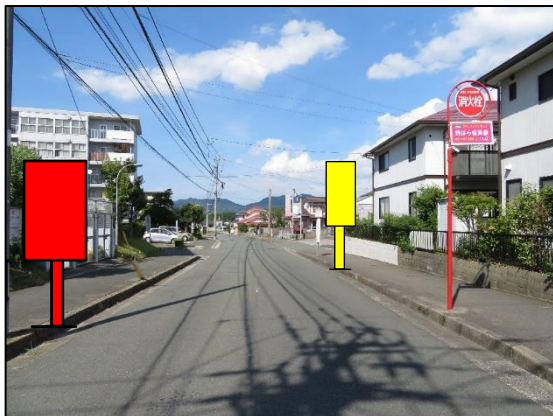
場所：日の里五丁目 8 番地 8 9 号の先

③区分：移設

	移設前	移設後
名称	日の里 6 - ③ 日の里六丁目 1 4 番地西	日の里 6 - ③ 日の里五丁目 (南向き)
場所	日の里六丁目 1 5 番地 1 0 号の先	日の里六丁目 5 番地 2 号の先



(設置先)

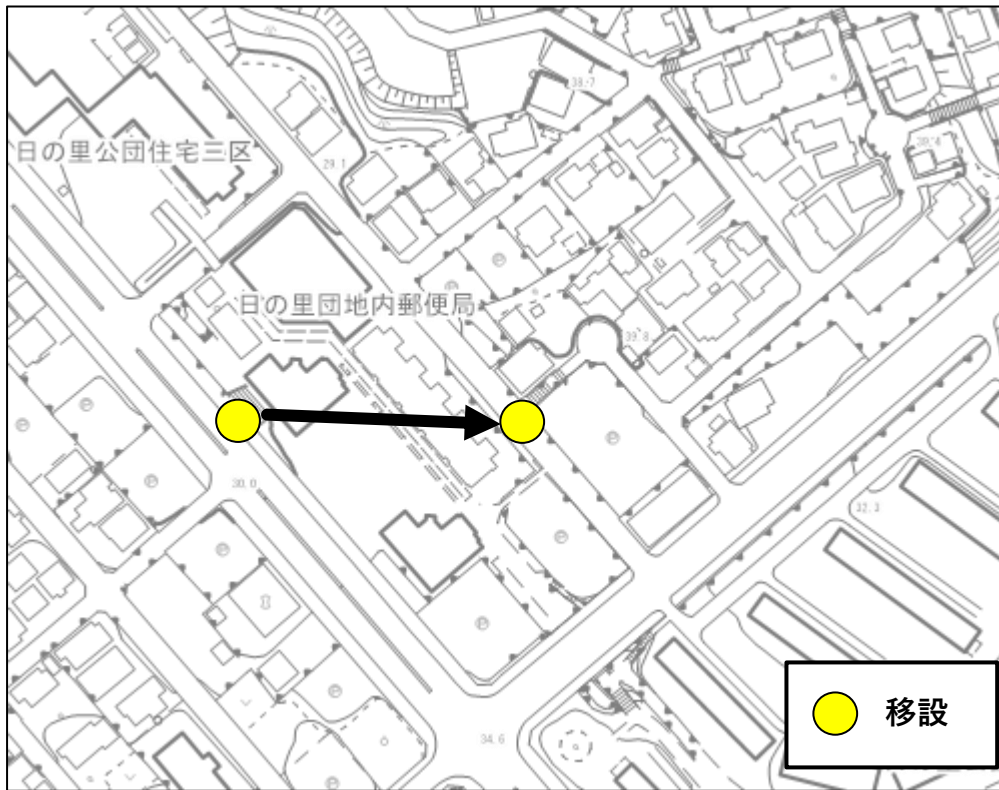


(移設元)



④区分：移設

	移設前	移設後
名称	日の里 1 - ⑥サニ-日の里店前	日の里 1 - ⑥日の里コミセン入口
場所	日の里一丁目 1 1 1 番地 1 号の先	日の里一丁目 2 8 番地の先



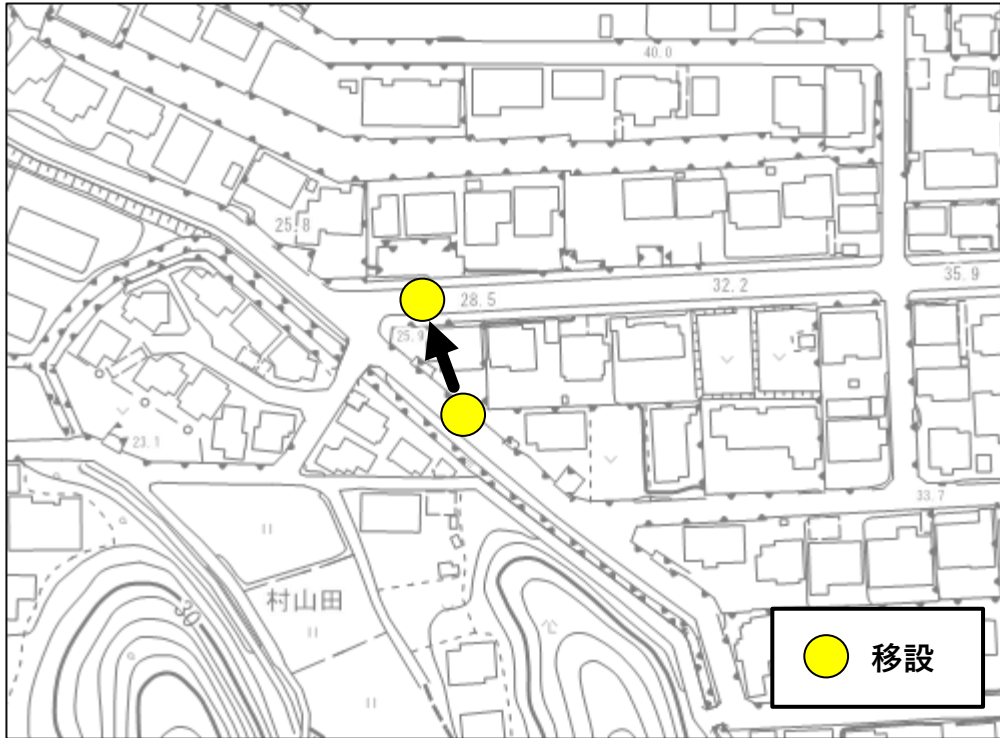
(移設先)

(移設元)



⑤区分：移設

	移設前	移設後
名称	日の里7-⑧日の里七丁目35番地西	日の里7-⑧日の里七丁目35番地
場所	宗像市日の里七丁目35番地9号の先	日の里七丁目35番地11号の先



(移設後)



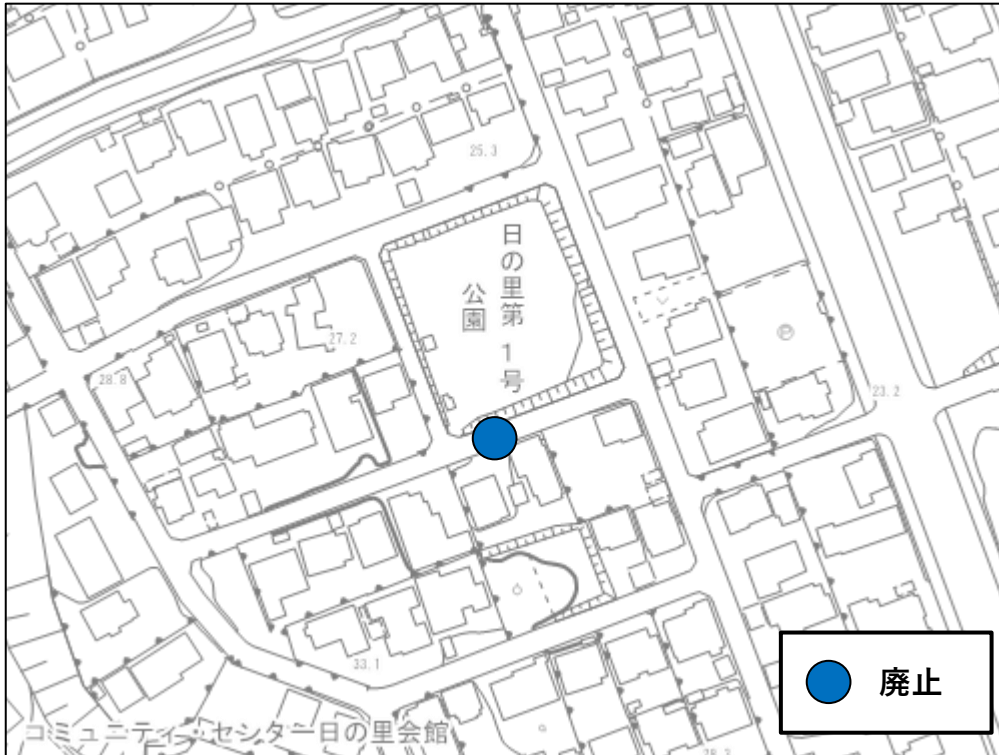
(移設前)



⑥区分：廃止

名称：日の里 1 - ③ 日の里第 1 号公園南

場所：日の里一丁目 1 8 番地の先



(廃止)



⑦区分：廃止

名称：日の里 9-① 日の里九丁目 1 番地東

場所：宗像市日の里九丁目 1 番地 1 6 号の先



(廃止)



4 今後のスケジュール

令和4年9月15日	地域公共交通会議 協議
9月16日～	乗降地点標柱設置工事 準備
	道路占用許可申請書 提出
	「のるーと」システム改修作業
10月 月上旬頃	福岡運輸支局届出 提出
10月 下旬頃	乗降場所標柱設置工事 開始
11月 1日	日の里コミセンだより、市広報紙等により周知
12月 1日～	運用開始