

25年1月22日(金)教育委員会報告

(世界遺産登録推進室)

「宗像・沖ノ島と関連遺産群」世界遺産推進会議とトヨタ自動車九州株式会社との「宗像・沖ノ島と関連遺産群」紹介ブース設置協定にかかる調印について

「宗像・沖ノ島と関連遺産群」世界遺産推進会議とトヨタ自動車九州自動車株式会社が世界遺産登録運動に関する広報・啓発活動を連携して推進するため、本遺産群紹介ブース設置協定書の調印式を以下のとおり開催します。

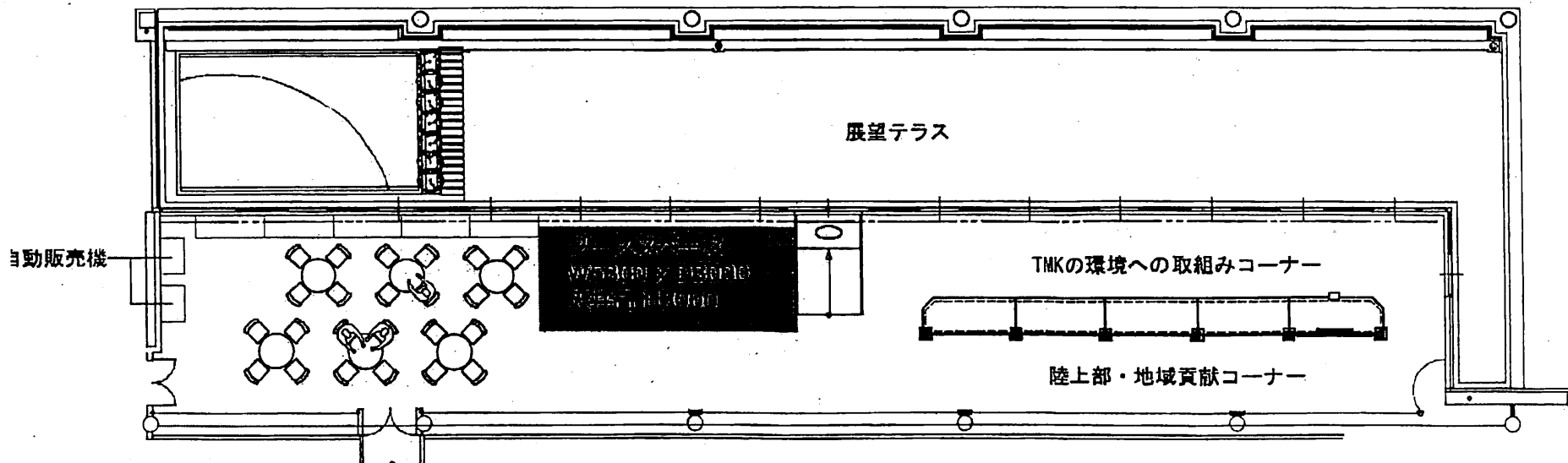
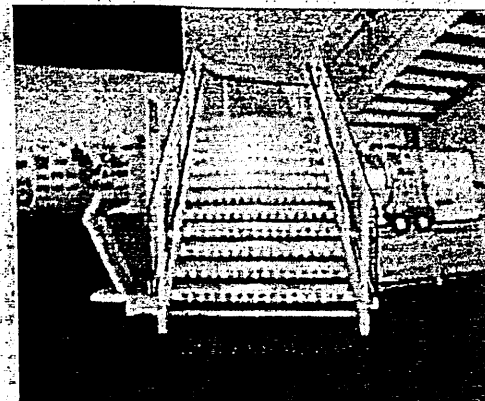
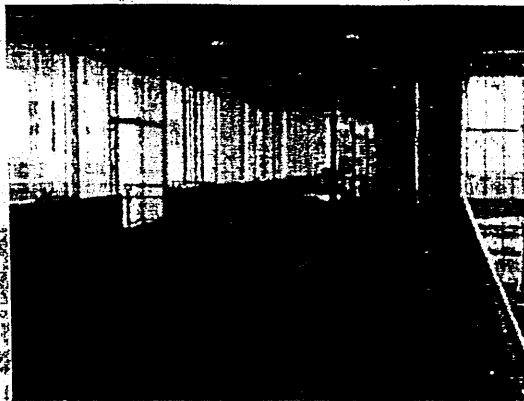
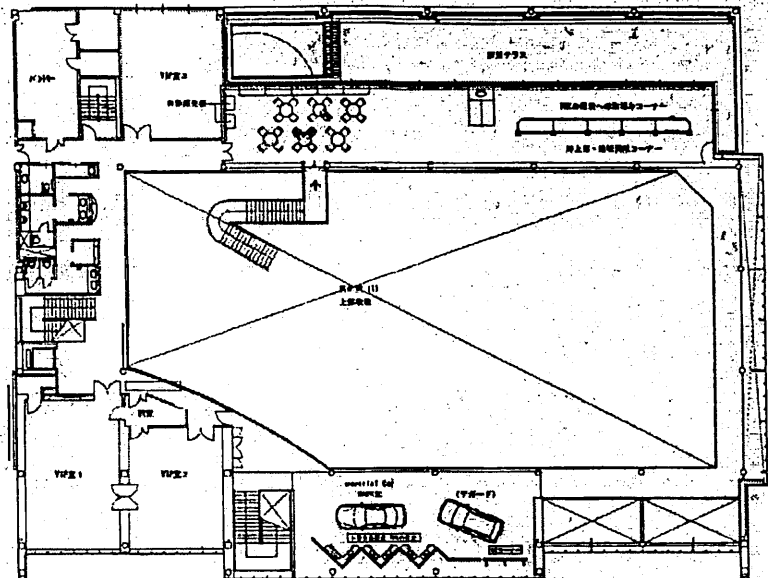
今回の協定により年間約5万人(2012年)の来場者があるトヨタ自動車九州株式会社PR館[WING21]に、新たに「宗像・沖ノ島と関連遺産群」紹介ブースを設置いたします。

【調印式】

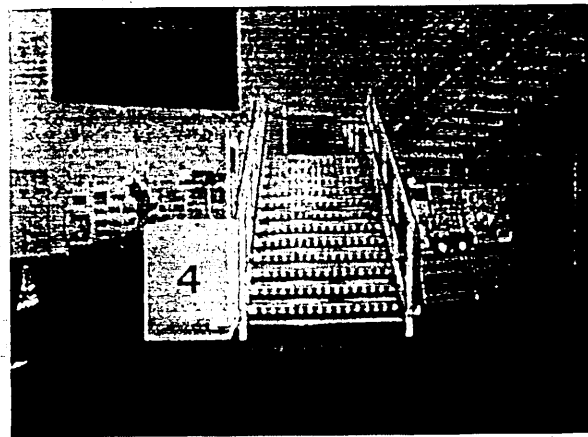
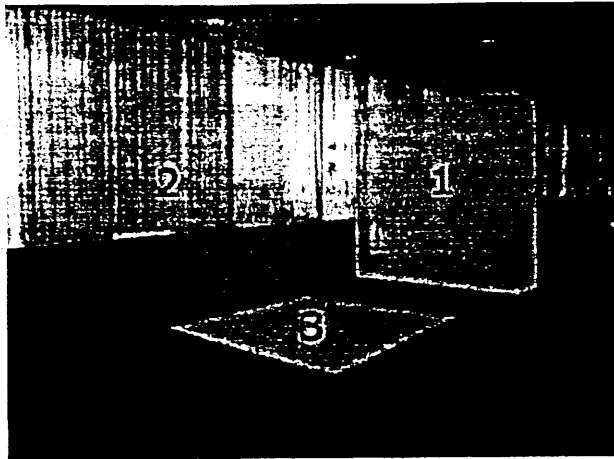
- 日時 平成25年1月30日(水) 10:15 ~ 10:55
- 場所 トヨタ自動車九州株式会社PR館[WING21] 小ホール
(宮若市上有木1番地)
- 内容 (1) 連携協定調印式
(2) PR館内「宗像・沖ノ島と関連遺産群」紹介ブース視察
紹介ブース内容「別紙資料参照」
- 主な出席者

トヨタ自動車九州株式会社社長	二橋	岩雄
宗像市長	谷井	博美
福津副市長	小由	達也
福岡県企画地域振興部部長	西村	榮造

PR館 2階



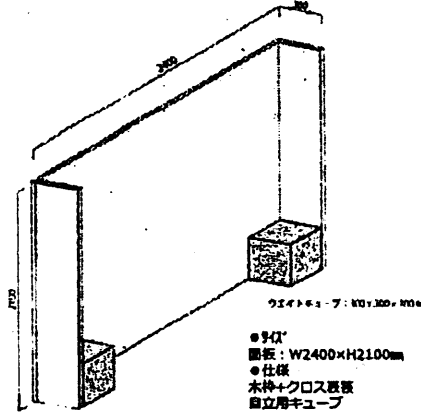
トヨタ九州 工場見学者に、世界遺産暫定リストに記載されている「宗像・沖ノ島と関連遺産群」について紹介し、認知度を向上を図る。



1. メイン紹介パネル (W2400 x H2100)

自立パネル

紹介パネル、40型にテレビ、DVDプレイヤーをそれぞれ配置



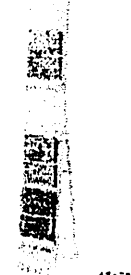
- 型式：シャープ液晶テレビ AQUOS LC-40V7-B (ワイド液晶40)
- カラー：ブラック系
- 発売年月日：2012年2月10日



- 型式：パイオニアBlu-ray/Diskプレーヤー BDR-3110-K
- カラー：ブラック
- 発売年月日：2012年6月上旬



- 型式：ヤマサ テレビタイ TV-42BS
- サイズ：W1150xD434xH426

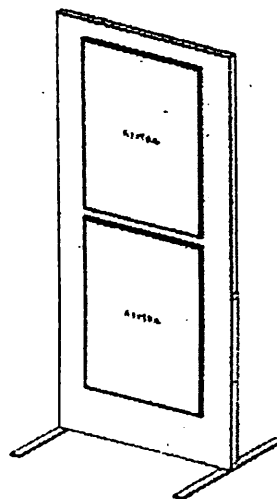


- 91X
- W300×H1570mm
- 材質：低圧ポリカーボネイト
- 仕様：2層構造
- 仕様：4" 91512

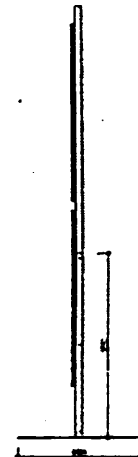
2. A1ポスター展示スペース (W5400 x H2100)

木工パネル

今回用にポスターパネルを作成



- 91X
- 面材：W900×H2100mm
- 仕様：木枠+クロス表紙 自立用金足
- 展示数：6台



3. ベンチ

手入れしやすいPVCレザー張りのベンチ的な2人掛けベンチ

- 素材/構造：ウレタン+PVC張り
- 仕様：3層
- 91X / W1200×D400×H400mm
- 質量/13.4kg
- 数量/4台

4. 階段下誘導サイン

フレームスタンド

展示物の高さやパネルの角度調整ができ、縦横方向も変える事ができるパネルスタンド

- 91X
- 面材：A3 (W297×D420mm) 高さ630~1057mm
- 素材：本体：745 前面パネル：PP 側面パネル：7744/出願中ABS
- 展示数：1台



1. メイン紹介パネル デザイン



2. A1ポスター

