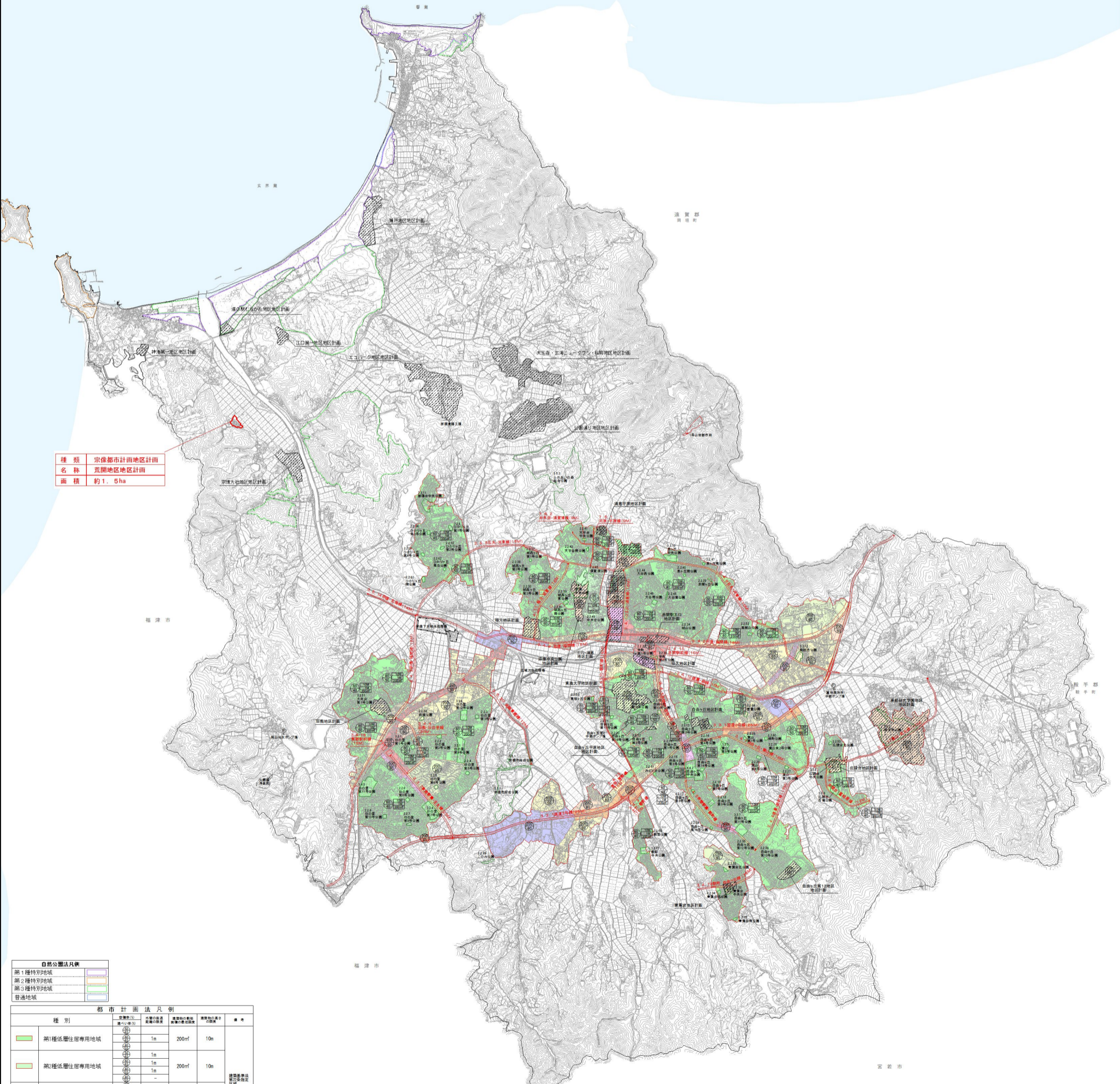
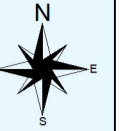


宗像都市計画地区計画の変更（宗像市決定） 総括図



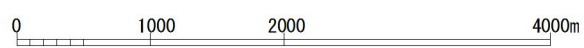
種類 宗像都市計画地区計画
名称 瓦間地区地区計画
面積 約1.6ha

自然公園法凡例				
第1種特別地域				
第2種特別地域				
第3種特別地域				
普通地域				

都市計画法凡例				
種別	容積率	高さ制限	敷地面積制限	高さ制限
第1種低層住居専用地域	20%	1m	200㎡	10m
第2種低層住居専用地域	20%	1m	200㎡	10m
第1種中高層住居専用地域	40%	-	-	-
第1種住居地域	40%	12m	-	-
第2種住居地域	40%	12m	-	-
準住居地域	40%	12m	-	-
準工業地域	40%	12m	-	-
1種商業地域	40%	12m	-	-
商業地域	40%	12m	-	-
駅前広場及び市街化調整区域				
地区計画区域境界				
用途地域界				
都市計画道路				
都市計画公園				
下水処理場				
ポンプ場				
汚物処理場				
火葬場				
ごみ処理場				

凡例	
容積率	建築物の高さの制限
建ぺい率	外壁後退距離の制限
	建築物の敷地面積の最低限度

※地区計画区域については、別途制限があります。



この図面は総括図(縮尺1/20,000)を一部加工したものです。