

8 完成予想図

1) 基本計画図



駐車場(バス駐車可能)

ガイダンス広場

周辺地形復元

景観整備

竹林整備

園路

中心園地

石室保護施設

展望所

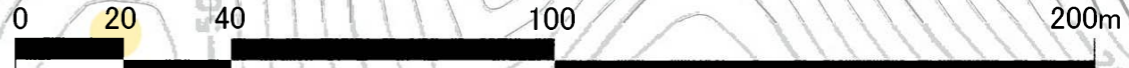
墳丘復元整備

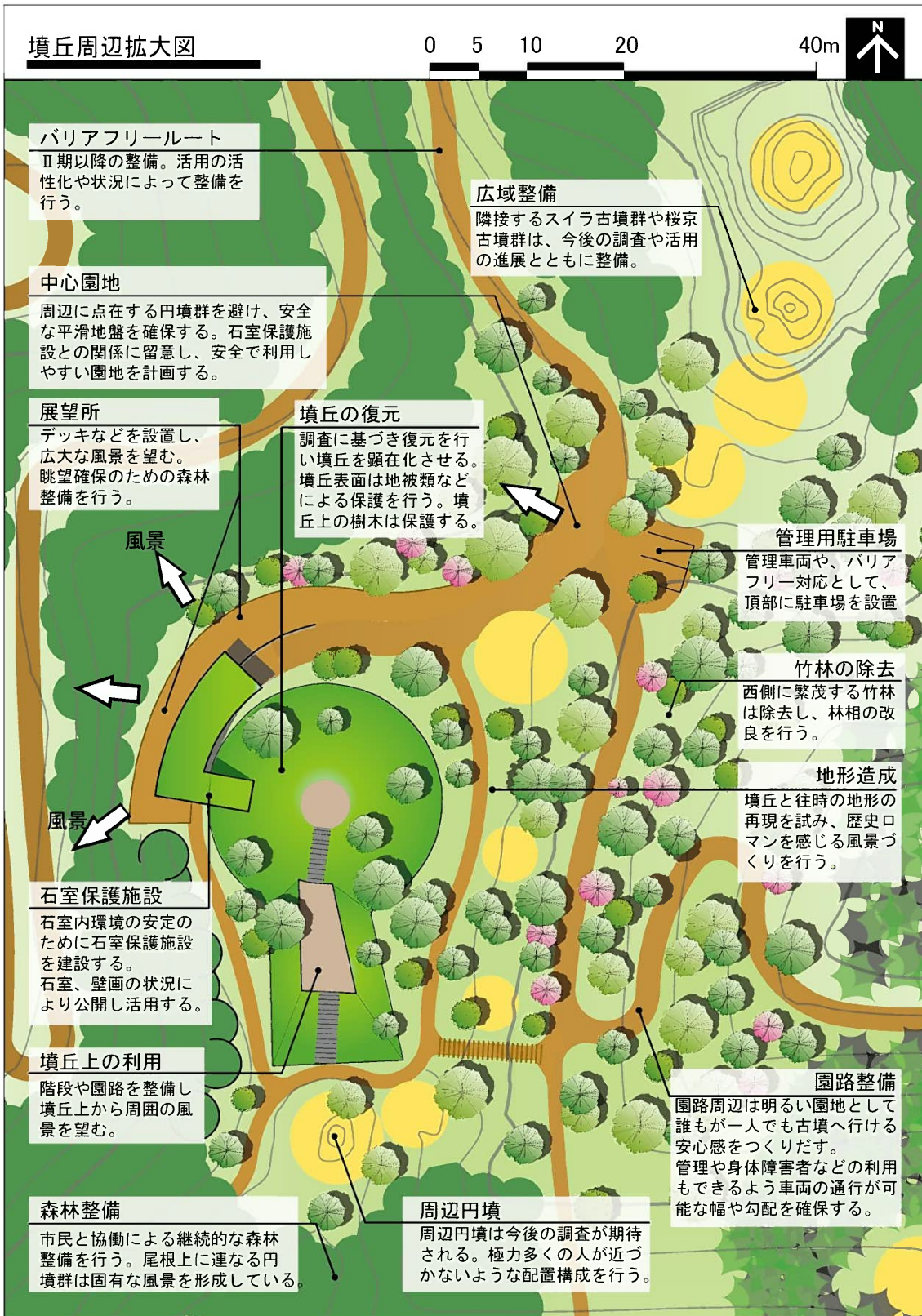
羅漢池

クラブハウス

地方道

S=1:700(A1) S=1:1,400(A3)





(図 Ⅱ-7-24 墳丘周辺拡大図)

2) 完成予想図

・ 駐車場イメージ



(図 Ⅱ-7-25 駐車場整備イメージ)

・ ガイダンス広場イメージ



(図 Ⅱ-7-26 ガイダンス広場整備イメージ)

・古墳整備イメージ（南側鳥瞰）



（図 Ⅱ-7-27 古墳整備イメージ 南側鳥瞰）

・古墳整備イメージ（中心園地から石室保護施設を望む）



（図 Ⅱ-7-28 古墳整備イメージ 中心地から石室保護施設を望む）

9 事業計画

桜京古墳の保存整備は、古墳の保護と当面の活用を行うためのⅠ期整備と広域的・長期的展望に立ったⅡ期整備に分け取り組む。

Ⅰ期整備事業は、緊急度の高い墳丘整備・石室保護施設をはじめ、園路・便益施設を整備する。事前に石室保護施設や園路等便益施設設置に伴う確認調査、必要範囲の公有地化を行う。

Ⅱ期整備は27年度以降を予定する。桜京古墳を含む牟田尻桜京古墳群やその北側に分布する牟田尻スライ古墳群の確認調査を計画し、国史跡の追加指定を目指す。整備にあたっては調査・研究の内容に則り、より一層地域の歴史的特性を現すものとする。

年度	Ⅰ期整備			Ⅱ期整備
	平成24年度	平成25年度	平成26年度	平成27年度以降
整備事業	基本設計	実施設計	工事	オープン 周辺古墳群の調査 (Ⅱ期整備以降の範囲)
	測量調査 地盤調査	一部工事		
	整備に伴う確認調査			
		公有地化(Ⅰ期整備範囲)		
市民との協働による事業	郷土文化学習交流館のオープン			・観光ボランティアによるツアーガイド ・市民との協働による森林保護活動の開始
	地域学芸員の育成、史跡めぐりツアーなどの立案			
	地域ボランティアの組織化、森林整備計画、イベントの立案			

(表 II-16 事業計画)