

なぜなに選挙

開票しついでのお楽しみ  
行われるの？

投票所で投じた一票がどのように開票され、集計されるのか。今回は、昨年10月の市議会議員選挙を例に開票所を紹介いたします。この選挙での開票所は、選挙管理委員会から宗像勤労者体育センターと定められ、全ての票はここで集計されました。

問い合わせ先  
市選挙管理委員会事務局（総務課内）

☎(36)1375

投票所閉鎖後、市内22カ所の投票所と期日前投票所から施錠された投票箱が、開票所に届けられます。開票台という、いくつかの広い台の上で投票箱を開錠し、中に入った投票用紙を全て出します。開

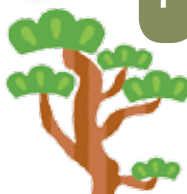
問票（読み取りが困難な票や白票など）は、疑問票係に回し、それ以外の票を審査係に回します。審査係では、候補者ごとに分類された票の中に、他に分類されるべき票が混入していないかを審査し、有効が疑わしい票などは疑問票係に回すなどし、問題なく分類されていると判断した票のみを計数係に渡します。

最後に、分類が確定した票束を、立会人と選挙長（開票管理者）が確認します。そして、候補者ごとの得票数を計算し、開票結果の発表となります。開票所は、選挙人であれば閲覧可能です。関心のある人は、次回選挙の開票所に来てください。



さつき松原再生プロジェクト

みんなで松を植えよう！



さつき松原では、大規模な松枯れ被害が発生し、松の本数が減ってきています。松原は、強い潮風や砂が飛ぶことを防いでくれるため、松の植樹活動はとても重要なものになっています。

内容 松苗の植樹  
持参品（持っている人）  
剣先スコップ、軍手  
\*荒天などの場合は、2月12日（日）に延期  
\*当日の実施の有無は、市役所代表 ☎(36)1121 か、市HP http://www.city.munakata.jp/ 「新着情報」で確認を  
主催 市、さつき松原管理運営協議会  
問い合わせ先 農業振興課 ☎(36)0041

さつき松原は、昭和62年に日本の白砂青松100選に選定されています  
日時 2月5日（日）  
受付 午前9時



元気に育つ松



市営住宅  
入居者募集

通勤する人で、住宅に困っている、同居しようとする親族がいる人  
\*高齢者、障害のある人は単身入居可

【公営住宅】

内容

▽荒開団地（深田）1戸

▽平原団地（須恵）1戸

▽今門団地（上八）1戸

収入基準 同居しようとする親族の収入を含め、諸控除後の所得金額が月額15万8000円

家賃 所得に応じて異なる

【改良住宅】

内容 桜町団地（池田）1戸

収入基準 同居しようとする親族の収入を含め、諸控除後の所得金額が月額11万4000円

家賃 3000円

【共通事項】

入居要件 市民か市に

県営住宅  
入居者募集

\*詳細は問い合わせ先 問い合わせ先 建築課 ☎(36)5203

内容

申込期間 1月4日（水）～同19日（木）

申込方法 所定の申込用紙、ハガキ2枚を、いずれかに持参する

▽建築課（本館2階）

▽大島行政センター

\*申込書は、1月4日（水）から、建築課（本館2階）か大島行政センターで入手か、市HP http://www.city.munakata.jp/ 「暮らし・手続き」

「暮らし・環境」

「住まい」

「市営住宅の募集」

「平成28年度第4回市営住宅募集」

↓「宗像市営住宅入居申し込み」からダウンロード可

▽県庁県営住宅課 ☎092(781)8029

▽県庁県営住宅課 ☎092(643)3739

20歳になったら  
国民年金加入手続き

国民年金は、日本に住んでいる20歳以上60歳未満の人に加入が義務付けられています。厚生年金や共済年金加入者、第3号被保険者（厚生年金、共済年金加入者の配偶者）以外の人は、20歳になる誕生月の初旬に、日本年金機構から書類が届きます。市役所か年金事務所で国民年金加入の手続きをしてください。

公的年金制度は、老後の所得保障はもちろん、万が一、病気やけがで重い障がいが残ったときや家族の働き手が死亡したときに、年金を受け取ることができる、みんなで支え合う制度です。手続き終了から1～2カ月後に、日本年金機構から年金手帳が届きます。厚生年金に加入するときや、年金を受け取るときなどに必要です。大切に保管してください。

問い合わせ先  
▽市民課国民年金係 ☎(36)1128  
▽東福岡年金事務所 ☎092(651)7967



宗像聖地霊園 宗像市認可霊園 宗像大社高宮祭場横  
当霊園は宗旨、宗派を一切問いません。承継者がいない方でも安心して申し込みます。  
所在地:福岡県宗像市田島2211番地 ●交通:西鉄・宗像大社前バス停徒歩10分 ●経営許可番号:18宗環第86号  
お申し込みお問い合わせは ☎0940-62-1566

永代供養相談受付中  
墓地代(永代使用料)1区画  
1.8㎡ 144,000円  
2.35㎡ 188,000円  
3.3㎡ 264,000円  
※表示は管理費抜きの価格です。

宗像聖地霊園 案内図  
宗像大社 本館 宗像大社 高宮祭場 医王院  
Yshop ATM みなとタクシー 宗像大社 駐車場 海道の 宗像聖地霊園