

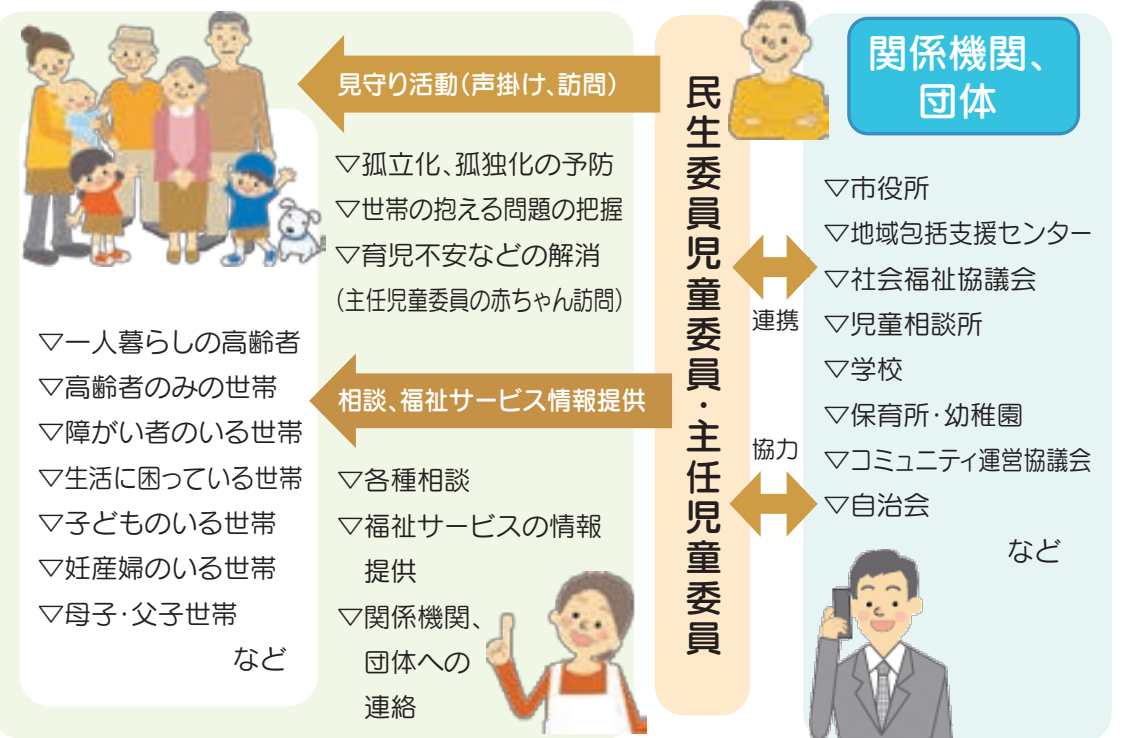
地域の身近な相談相手「民生委員児童委員」

民生委員児童委員は、厚生労働省から委嘱され、市や福祉関係機関などと連携し、担当区域の住民の身近な相談相手として活動しています。
 その中でも、児童を専門に担当する人は「主任児童委員」と呼ばれ、赤ちゃん訪問や子育てサロンなどに取り組んでいます。
 困ったことがあれば、気軽に相談してください。
 *担当の委員が分からない場合は、問い合わせを



■問い合わせ先 健康課 ☎(36)1187

民生委員児童委員、主任児童委員の活動



受け取り忘れのないよう、早めに申請を

〔年金生活者等支援臨時福祉給付金(高齢者向け給付金)の支給申請〕

同給付金は、賃金引き上げの恩恵が及びにくい、所得の少ない高齢者を支援するために実施します。平成27年1月1日に、住民票のあった市町村で手続きをしてください。

対象者に該当する可能性のある人には、4月末に申請書を郵送しています。
 ●対象 平成27年度臨時福祉給付金の支給対象者の内、平成28年度中に65歳以上となる人
 ●支給額 1人につき30000円
 ●申請締切日 8月2日(火)
 *詳細は問い合わせを

対象者に該当する可能性のある人には、4月末に申請書を郵送しています。
 ■問い合わせ先 申請について⇨年金生活者等支援臨時福祉給付金コールセンター ☎(36)9800
 制度について⇨厚生労働省給付金専用ダイヤル ☎0570(037)192
 *臨時福祉給付金の「振り込め詐欺」や「個人情報の詐取」に注意してください

住むのにいいトコ 宗像市!

あいうえお作文編 井戸 ゆりの 作



市内で新築住宅を建てるために、古家を解体する子育て世帯の人への補助金です。

古家解体補助制度とは?

■問い合わせ先 古家解体補助制度について 秘書政策課定住推進担当 ☎(36)1284
 住まいと暮らしの情報センター「一般社団法人住マイむなかた」 ☎(37)2525

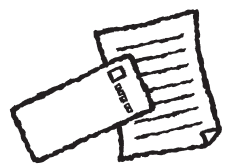
税金に関する通知書・証明書

【平成28年度「市民税・県民税納税通知書」を送送】

●対象/郵送時期
 ▽給与特別徴収(給与天引き)の人=5月13日(金)に勤務先へ発送済み
 ▽年金特別徴収(年金天引き)、普通徴収(納付書、口座振替)の人=6月8日(水)に本人へ発送予定
 税額は、確定申告書や市県民税申告書、給与や年金などの支払者から提出される支払報告書などをもとに、前年の1月1日から12月31日までの所得金額と所得控除金額から計算されます。納税通知書が届いたら、記載されている所得金額、所得控除金額を確認してください。記載されていない所得や所得控除がある場合は、市県民税の申告か税務署で確定申告をする必要があります。
 *市管轄の税務署は、香椎税務署☎092(661)1031です
 ■問い合わせ先 税務課市民税係 ☎(36)7350

【平成28年度の市民税・県民税に関する証明書は、6月9日(木)から発行開始】

●発行場所
 ▽税務課9番窓口(本館1階)
 ▽自動交付機=市役所入口、サンリブくりえいと宗像内
 ●対象 給与特別徴収、年金特別徴収、普通徴収など全ての人
 ■問い合わせ先 税務課固定資産税係 ☎(36)7351



自動交付機の休止

【6月8日(水)は自動交付機の使用ができません】

市役所とサンリブくりえいと宗像に設置している自動交付機は、機器保守点検作業のため利用できません。6月8日(水)に証明書の交付が必要な場合は、市役所の開庁時間内に税務課か市民課(いずれも本館1階)で手続きをしてください。

■問い合わせ先 ▽税務課固定資産税係 ☎(36)7351 ▽市民課市民係 ☎(36)1126

5/21(土)・5/31(火)・6/10(金)・6/16(木)・7/6(水)

宗像ユリックス13時~16時

予約不要・先着順

会議室5にて無料相談を実施。

遺言、相続、離婚、その他お困りごと

行政書士合同事務所ひかり 行政書士 伊藤弘幸

☎092-692-1151
 携帯 090-7980-1240

事務所 古賀市中央1-1-50 自宅 宗像市自由ヶ丘

困ったことは何でもご相談下さい。

お気軽にどうぞ



障がい者のトータルライフパートナー

利用者募集中!!



株式会社 ゆり庵

障がい者グループホーム(介護サービス包括型)

見学・相談受付中!!

ゆり庵「あさがお邸」

H28.7.1に新規オープン!!

- ・宗像市福本に8棟目のホームを新築オープン!!
- ・定員は7名、世話人は24時間365日対応。
- ・月額利用料は57,000円~(家賃・食費等)



お問合せ:株式会社ゆり庵 Tel.0940-36-9138 (担当:今奈良・川波)