

光化学オキシダント (スモッグ)、 PM2.5、 黄砂に注意



スモッグは

もやのかかったような視界が目安

工場の煙や自動車の排出ガスなどが原因で、光化学反応を起こし、光化学オキシダントという有害な物質が生成されます。この物質によるスモッグを光化学スモッグといい、ある濃度以上になると目がチカチカしたり、喉が痛くなったりすることがあります。

4～9月は、この光化学オキシダントの濃度が上昇します。特に、日差しが強くて気温が高い、風の弱い日に濃度が高くなる傾向があり、遠くの山や建物がいっつもより見えにくいなど、もやのかかったような視界の悪い日には、十分注意が必要です。

健康への影響が気になる 微小粒子状物質 (PM2.5)

微小粒子状物質 (PM2.5) とは、大気中に浮遊する粒径が2.5μm以下の粒子状物質のことです。大きさが人間の髪の毛の直径の約30分の1程度と

とても小さいため、呼吸器系の奥深くまで入りやすく、ぜんそくの悪化や健康への影響が懸念されています。

PM2.5に関する注意喚起

その日のPM2.5の値が、日平均値70μg/立方メートルを超えると予想される場合、当日の午前8時頃か午後1時頃に、市緊急情報伝達システム(メール、FAXなど)でお知らせします。注意喚起が出された場合、次の行動の目安を参考に、対応してください。

▽不要不急の外出や、屋外での長時間の激しい運動をできるだけ減らしま

しょう

▽換気や窓の開閉を最小限にし、屋内への外気の侵入をできるだけ少なくしましょう

*呼吸器系や循環器系疾患のある人、小児、高齢者は、より慎重な行動が望まれます

速報値はホームページかテレビ放送で

現在、県の気象環境状況ホームページで、市を含む県内各測定地点の測定結果(速報値)を公表しています。

NHK福岡放送局・北九州放送局が、県内のPM2.5速報値などをテレビでデータ放送配信をしています。リモコンの「dボタン

」を押して、「PM2.5情報」を選択すると、地域別の速報値を見ることができます。宗像は福岡地域を選択してください。宗像を選択すると時間ごとの値を確認できます。
*操作方法などの詳細は、テレビのデータ放送の画面で確認を



黄砂情報も公表中

4、5月は、黄砂も多く飛んできます。飛来時は、ニュースなどでも報道されます。環境省・気象庁の黄砂情報提供(<http://www.data.jma.go.jp/gnd/env/kosateikyou/kosab/>) 飛んできています。

時間、量などが常時確認できます。外出時などに黄砂が気になる人は、ぜひ活用してください。

問い合わせ先
環境課
☎(36) 1421

緑のカーテンを 植えてみませんか

緑のカーテンとは、日光が当たる建物の窓などの外にアサガオやヘチマ、ゴーヤなどのツル性植物を、ネットなどを利用して育て、日差しを遮ることで室内温度の上昇を防ぐ方法です。



赤間保育園のゴーヤの緑のカーテン

市では、毎年緑のカーテンコンクールを実施しています。昨年取り組んだ赤間保育園からは、一つき組(5歳児)がゴーヤの緑のカーテンに挑戦しました。ぐんぐん伸びて、子どもたちの背丈

よりも大きくなって葉っぱも生い茂り、夏の暑さを和らげてくれています。ゴーヤもおいしくいただきました」と楽しみながら取り組んでいる声が聞かれました。

みなさんも5月の連休に種まきをして、今年の夏は、緑のカーテンで涼しい夏を過ごしてみませんか。
*コンクールの募集と詳細は、市広報紙7月1日号でお知らせします

問い合わせ先
環境課
☎(36) 1421

市から

住宅用太陽光発電設備を 設置した人は申請を

●対象 平成26年4月以降に契約し、自宅に住宅用太陽光発電設備を設置した人

●補助金額 1キッ当たり2万5000円(上限10万円)

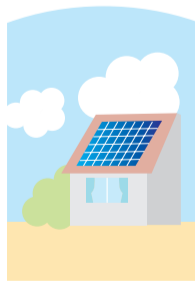
●申込締切日 設置日(小売電気事業者と接続を開始した日)から1年以内

* 詳細は問い合わせ先、市(<http://www.city.munakata.jp/>)「暮らし・手続き」→「くらし・環境」→「環境保全・温暖化対策」で確認を

【補助金制度は平成28年度で終了します】市では、太陽光発電設備を設置した人に、補助金を交付してきました。平成29

年3月31日(金)までに太陽光発電からの電力の受給開始をした人で、補助金は終了します。補助金を申請予定の人は、忘れずに申請をしてください。

問い合わせ先
環境課
☎(36) 1421



医王院 宗像聖地霊園
宗像市認可霊園
宗像大社高宮祭場横

当霊園は宗旨、宗派を一切問いません。
承継者がいない方でも安心して申し込めます。

●所在地:福岡県宗像市田島221番地 ●交通:西鉄・宗像大社前バス停徒歩10分 ●経営許可番号:18宗環第86号

お申し込みお問い合わせは
☎0940-62-1566

永代供養相談受付中

墓地代(永代使用料)1区画

1.8㎡	2.35㎡	3.3㎡
144,000円	188,000円	264,000円

※表示は管理費抜き価格です。

