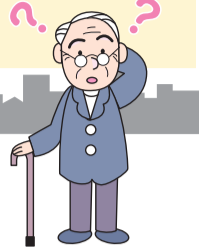


「徘徊高齢者捜してメール」の配信を11月から開始



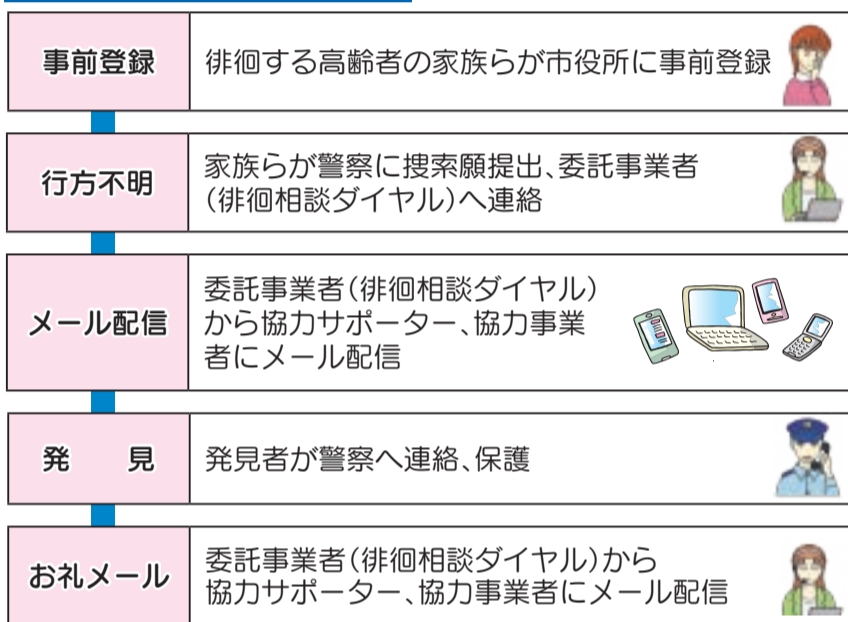
市では、昨年の12月から福岡市が開始した「徘徊高齢者捜してメール」の配信を、11月1日(土)から福津市、古賀市、新宮町、久山町、粕屋町、篠栗町、須恵町、志免町、宇美町と連携して広域配信することになりました。

この事業は、認知症などで徘徊する高齢者の情報を、登録した協力サポーター(市民)、協力事業者(介護事業者、交通事業者、コンビニなど)にメールで一斉送信し、捜索に協力してもらうことで、徘徊高齢者の早期発見、早期保護につなげます。

効果を高めるためには、多くの協力サポーター、協力事業者が必要です。

併せて、「徘徊高齢者捜してメール」の利用者登録も実施します。広域化に参加した各市町も同様に、協力サポーター、協力事業者を募り、利用者の登録を実施します。

メール配信の流れ



登録方法
協力サポーターに登録を希望する人は、登録用メールアドレスに空メールを送信してください。メールの題名や本文は不要です。

support@req.jp

利用者登録
高齢者支援課10番窓口(北館1階)に相談してください。

問い合わせ先 高齢者支援課 ☎(36)1285



都市計画原案の縦覧

市が作成中の都市計画原案の縦覧を実施します。意見書の提出が可能です。

項目 東海大学地区計画の変更

概要 「就学前の子どもに関する教育、保育等の総合的な提供の推進に関する法律」の改正に伴い、良好な環境の学校施設集合地域としての土地利用のさらなる充実を図るため、地区整備計画を変更するもの

縦覧期間 11月5日(水)～同18日(火) 午前8時30分～午後5時

縦覧場所 都市計画課(本館2階)

縦覧料 不要

縦覧料 不要

縦覧料 不要

縦覧料 不要

縦覧料 不要

縦覧料 不要

縦覧料 不要

縦覧料 不要



PM2.5速報値などのデータ放送を開始

9月から、NHK福岡放送局が、県内のPM2.5速報値などのデータ放送配信を開始しました。

リモコンの「dボタン」を押して、「PM2.5情報」を選択すると、地域別の速報値を見ることが出来ます。宗像は福岡地域を選択してください。さらに、宗像を選択すると時間ごとの値を確認できます。

*操作方法などの詳細は、データ放送の画面

「学校の日」に道徳の時間、学級活動を公開

「学校の日」で道徳の時間や学級活動の授業を公開(下表)。豊かな心を育む教育活動の推進が目的。ぜひ見に来てください。

*年間予定表は市HP <http://www.city.munakata.lg.jp/> ↓「市内にお住まいの方」 ↓「教育・文化・スポーツ」 ↓「市立小中

公開日 11月10日(月)			
道徳の時間	開始時刻	学級活動	開始時間
自由ヶ丘小学校	10:45	南郷小学校	14:10
日の里中学校	11:55	日の里東小学校	14:15
河東中学校	11:00	中央中学校	14:20
		自由ヶ丘中学校	11:55

学校」 ↓ 「お知らせ」 で確認を
*授業内容は直接学校に問い合わせを

玄海文化まつり

他の小・中学校は通常授業を公開しています

問い合わせ先 教育政策課 ☎(36)5099

日程 11月15日(土)、同16日(日)

場所 玄海コミセン

内容・時間 左表のとおり

	時間	
	15日(土)	16日(日)
展示	9:30~17:00	9:30~16:00
出店	11:00~	
舞台	13:00~16:30	13:00~15:00

国・県などから

年に一度は健康診査を受けましょう

主催 県後期高齢者医療広域連合

対象 後期高齢者医療制度の被保険者

生活習慣病(糖尿病や高血圧症など)の治療を受けている人は対象外

年末調整説明会

日時 11月20日(木) 午後2時～同4時

会場 宗像ユリックス・ハーモニーホール

駐車場 は数に限りあり。公共交通機関の利用を

対象 市内の源泉徴収義務者

持参品 事前に送付する年末調整関係書類

詳細は問い合わせ先 香椎税務署法人課税第1部門 ☎092(661)1031

休日年金相談

日程 11月8日(土)、同30日(日)

場所 東福岡年金事務所(福岡市東区馬出3・12・32)

全国障がい者ボウリング大会

主催 ときめきフェスタ福岡実行委員会

日程 平成27年2月14日(土)、同15日(日)

会場 博多スターレーン(福岡市博多区博多駅東1・8・33)

種目 参加料

個人戦予選 1000円

個人戦決勝 1000円

団体戦 3000円

申込締切日 12月2日(火)

詳細は問い合わせ先 申込・問い合わせ先 福岡市障がい者スポーツ協会 ☎092(781)0561