

# 宗像地区事務組合だより

問い合わせ先：宗像地区事務組合総務課 住所：〒811-3507 福岡県宗像市多禮298番地 TEL：62-0031 FAX：62-1970  
Eメールアドレス：info@munakatajimu.or.jp ホームページアドレス：http://www.munakatajimu.or.jp/

## 宗像地区の水道事業を統合しました

4月1日から、宗像市と福津市を給水区域とした水道事業を統合し宗像地区事務組合が引き継ぎました。

### ●宗像地区事務組合の業務案内(担当課・連絡先)

#### ■営業課 ☎0940-62-0026

- ▽上下水道料金の徴収、営業所に関すること
- ▽上水道の使用開始、中止に関すること
- ▽水道事業の計画や調整、予算、決算などに関すること

#### ■施設課 ☎0940-62-0975

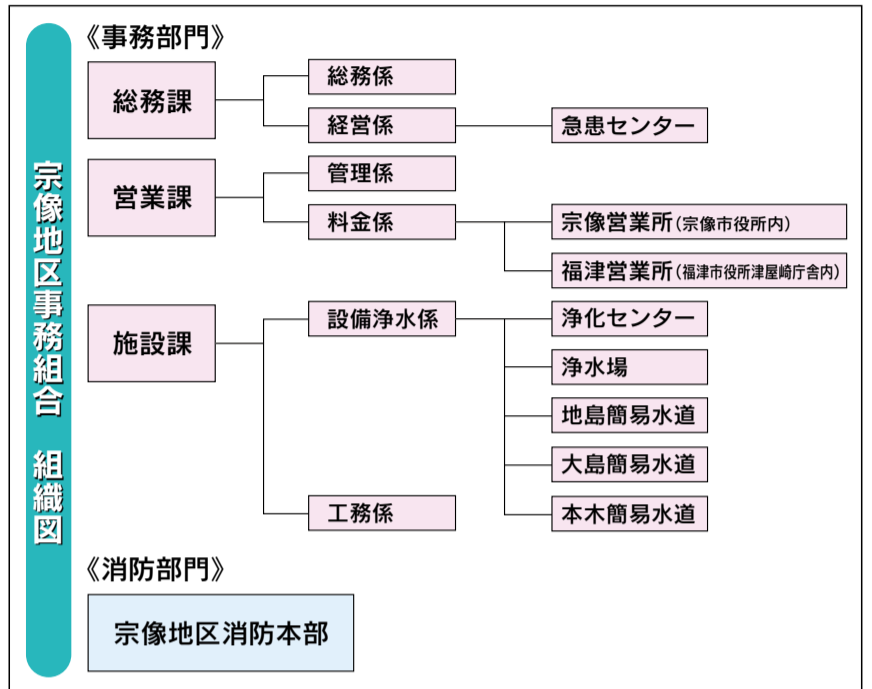
- ▽浄水場および浄化センター、簡易水道事業、給水設備工事、排水設備工事(宗像市の受付のみ)などに関すること
- ▽水道施設の新設や改良、開発協議、水道管の維持管理・漏水対応に関すること
- ▽浄水場、取水場、配水池などの運転管理や維持管理、水道の水質管理に関すること

#### ■総務課 ☎0940-62-0031 (代表番号)

- ▽人事管理、議会、情報公開、広報活動に関すること
- ▽入札や契約事務に関すること
- ▽企画や総合調整、経営改革、急患センターなどに関すること

#### ■宗像地区消防本部 ☎0940-36-2425 (代表番号)

- ▽消防業務に関すること



## 平成22年度 宗像地区事務組合経営方針

### ●基本方針

#### 【安全で安定的な経営を担う事務組合】

地域住民の信頼に応えられるよう、職員一丸となって安全で安定的な事業経営にまい進します。

また、各事業の基幹的な役割を担う職員の育成強化を図り、組織力、行政力の維持向上に努めます。

#### 【効率的でスリムな経営を行う事務組合】

組織目標を明確にし、スリムで機動的な組織体制による経営を目指し

ます。また総合経営システムの推進、事務事業の見直し、行財政集中改革プランの推進など、より一層の効率性の向上を図ります。

#### 【関係市との緊密な連携を目指す事務組合】

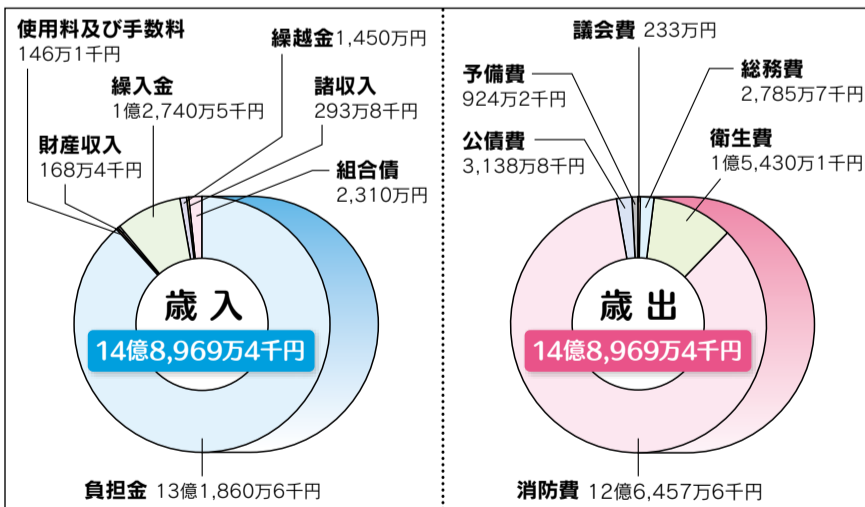
宗像市・福津市の経営・施策方針を十分把握し、事務組合事業にきめ細かく反映できるよう両市とのパートナーシップを強化します。また、事業目標や事業計画を立て、的確に実施し、成果などを積極的に公表するとともに、広報活動を強化して地域住民に分かりやすい身近な事務組合を目指します。

## 平成22年度 宗像地区事務組合予算

今年度は、宗像地区の水道事業を事務組合で担う初年度でもあるため、計画的な歳出抑制に努めながら、重要政策事業などに財源の重点配分を図るなど、安定的な財政運営と健全化に取り組んでいきます。

### ■平成22年度 宗像地区事務組合一般会計予算

●予算額 14億8,969万4千円 (対前年度比 97.5%)



### ■平成22年度 宗像地区事務組合急患センター事業特別会計予算

●予算額 2億3,775万5千円 (対前年度比 101.7%)

### ■平成22年度 宗像地区事務組合水道事業会計予算

|       |              |       |               |
|-------|--------------|-------|---------------|
| 収益的収支 | 3億4,660万8千円  | 資本的収支 | ▲13億1,680万9千円 |
| 事業収益  | 27億1,771万5千円 | 資本的収入 | 4億9,722万5千円   |
| 事業費用  | 23億7,110万7千円 | 資本的支出 | 18億1,403万4千円  |

### ■平成22年度 宗像地区事務組合大島簡易水道事業特別会計予算

●予算額 2,936万9千円

### ■平成22年度 宗像地区事務組合本木簡易水道事業特別会計予算

●予算額 504万7千円

## お知らせ、お願い

### ●宗像地区歯科休日急患センターからのお知らせ

昨年4月から日曜日、祝日、お盆、年末年始に限り宗像歯科医師会の医師が交代制で歯痛の応急処置を(旧宗像地区急患センター内で)しています。

\*受診される人は保険証を持参してください

●受付時間 9:00~16:30

●住所 宗像市田熊5丁目5番2号(宗像医師会病院入口)

■問い合わせ先

▽宗像地区歯科休日急患センター ☎0940-34-8080

▽宗像歯科医師会 ☎0940-36-7160

▽宗像地区事務組合(総務課) ☎0940-62-0031

### ●宗像地区急患センターからのお願い

宗像地区急患センターは、平日の夜間や休日、お盆や年末年始に内科・小児科に限って応急処置をする診療所です。

\*救急病院ではありませんので正しく利用してください

■問い合わせ先

▽宗像地区急患センター ☎0940-36-1199

▽宗像地区事務組合(総務課) ☎0940-62-0031

### ●水道検針員からのお願い

上下水道料金を決定するため、毎月の初め(原則2日~7日)に各家庭を訪問しメータを確認していますが、犬の放し飼いやメータボックスの上に物(鉢、かさ立て、バイクなど)が置いてあり確認できないことがあります。

正確な検針のため「検針期間中は犬をつなぎ、メータボックスの上に物を置かない」ようご協力をお願いします。

■問い合わせ先

▽宗像地区事務組合(営業課) ☎0940-62-0026

