

NEWS RELEASE

2022年12月21日

報道関係者各位

宗像市/株式会社 JR 博多シティ/博多阪急/阪急阪神マーケティングソリューションズ株式会社

「世界遺産 CITY」宗像市と九州の玄関口 JR 博多シティがコラボレーション 「そのおいしい！実は宗像」フェア開催

JR 博多駅前の地下から屋上まで宗像がジャック！

宗像産品の認知向上による「宗像ブランド」の確立や、一次産品の販路拡大を実現することを目的とした『そのおいしい！実は宗像』。2023年1月10日（火）から、JR 博多シティ 9F・10F の「シティダイニング くうてん」をはじめ、博多阪急・つばめの杜ひろばの3つのエリアで宗像産品を広く PR するフェアを開催することをご案内いたします。

フェア メインビジュアル



提供メニュー 例



『そのおいしい！実は宗像』フェア in くうてん

【実施期間】2023年1月10日（火）～2月14日（火）

【参加店舗】32店舗

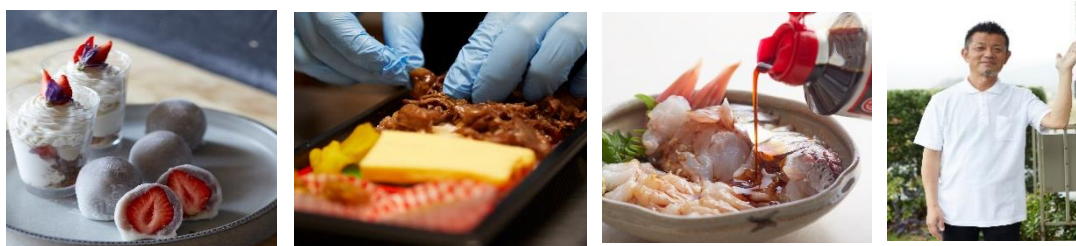
『そのおいしい！実は宗像』フェア特設サイト https://www.oishiiunakata.com/index.html?qr_kouhou

Instagram : @oishi_munakata JR 博多シティ公式 HP <https://www.jrhakatacity.com/>

生産者との交流から生まれたオリジナルメニューが博多駅に勢ぞろい

JR 博多シティ 9F・10F の「シティダイニング くうてん」とタイアップし、32店舗で宗像産品を使ったオリジナルメニューを提供します。メニュー開発にあたっては、シェフに宗像市の特産品である鐘崎さわらや博多あまおうなどの生産地に訪問してもらい、生産者と交流を深める「見本市」（2022年9月29日開催）を実施。今回のフェアでは交流から生まれたオリジナルメニューを通して、宗像産品の魅力を皆様に楽しんでいただきます。

宗像市在住の百貨店バイヤー厳選のミニ物産展



出品イメージ

『そのおいしい！実は宗像』 in 博多阪急

【実施期間】2023年1月18日(水)～1月24日(火)

博多阪急地階食料品売場「うまか」では宗像ミニ物産展を開催。「仕出し ふか田」むなかた牛弁当の実演販売など人気の8業者が来店し、宗像在住の食品バイヤー一押しのグルメを販売。さらに鮮魚売場では「鐘崎さわら」、リカー売場では酒蔵「伊豆本店」初しぼり試飲販売会、青果売場では博多あまおうの販売など九州の玄関口・博多駅で宗像のおいしさを堪能していただけます。

料理のプロによる宗像食材を使った料理教室も開催



料理家・広沢京子さん



手嶋義之さん



過去に実施した料理教室の様子

『そのおいしい！実は宗像』 in うまか研究所

【実施期間】2023年1月19日(木)、1月22日(日)

博多阪急デパ地下内にあるキッチンスタジオ『阪急うまか研究所』で飾らないライフスタイルが人気の福岡在住料理家広沢京子さんと、ミシュランガイドビオグルマンのシェフ、手嶋義之さんが宗像の食材で料理教室を開催。食のプロの視点で宗像食材のおいしさを発信します。

開催イメージ



むなかたクラフトラボ

【実施期間】

2023年2月10日（金）～2月12日（日）

【会場】

JR博多シティ屋上「つばめの杜ひろば」

【参加店舗】8店舗

屋上では宗像らしさを体験できるワークショップや人気のカフェが登場
JR博多シティ屋上「つばめの杜ひろば」では宗像在住のクリエイターによるワークショップや宗像市内の人気カフェ・ベーカリーが屋上マルシェを開催。食だけでなく体験を通して宗像市の魅力を皆様にお届けします。

JR博多シティと宗像市をまわって、 実はおいしい!宗像スタンプラリー

【実施期間】2023年1月10日（火）～2月14日（火）

シティダイニング くうてん、博多阪急、つばめの杜ひろばと、道の駅むなかたの4か所を巡るスタンプラリーを開催。
宗像グルメの詰め合わせやシティダイニング くうてんのお食事券などが当たるスタンプラリーキャンペーンを開催します。

賞品イメージ



【『そのおいしい!実は宗像』フェアとは】



年間2回宗像産品を使用したフェアを実施し、宗像産品の認知向上による「宗像ブランド」の確立と、宗像産一次産品の販路拡大を実現することを目的とした企画。第1回フェアは2022年9月9日（金）～10月10日（祝・月）の間、福岡市内を中心とした飲食店20店舗で宗像産品を使ったオリジナルメニューを販売した。今回は「シティダイニングくうてん」に会場を移し、第2回目のフェアを実施する。

本件に関する報道関係者お問い合わせ先

●宗像市産業振興部産業政策室（担当：藤原、一番ヶ瀬）

TEL：0940-36-9039 FAX：0940-36-0320 taku1115@city.munakata.lg.jp

●阪急阪神マーケティングソリューションズ株式会社 九州BP局 担当：北原

TEL: 092-473-2102 FAX: 092-473-2103 kitahara-shun96@hhms.co.jp